

Tích lũy để đi lên

Chuyên viên phân tích
 Nghiêm Phú Cường

cuong.nghiemp Phu@mbs.com.vn

Đồ thị kỹ thuật chỉ số VN30F1M (15 Phút)

Published on TradingView.com, Aug 07, 2024 10:15 UTC



TradingView

Nhận định thị trường

Phái sinh giao dịch tích lũy quanh vùng 1.250 điểm, trong phiên giao dịch có xuất hiện vài nhịp rung lắc nhẹ. Chốt phiên giao dịch phái sinh tăng 0,41 điểm tới mốc 1.250 điểm. Basis tiếp tục duy trì sang phiên thứ 2 ở trạng thái âm ở giá trị -3,58 điểm. Nhà đầu tư nước ngoài mua ròng nhẹ 300 hợp đồng. Mức độ biến động trong phiên thấp nên thanh khoản giao dịch cũng giảm nhẹ 15% so với phiên hôm qua.

Chúng tôi cho rằng phái sinh sẽ tiếp tục tích lũy quanh vùng giá hiện tại để đi lên. Cụ thể khuyến nghị như sau: LONG tại vùng 1.245 – 1.250 điểm, cắt lỗ khi giảm qua 1.238 điểm. Chiến lược giao dịch SHORT tại vùng cản 1.260 – 1.265 điểm, cắt lỗ khi vượt qua 1.272 điểm.

Vùng Hỗ trợ/Kháng cự của chỉ số VN30F1M

Khung thời gian	15m	Daily
Tổng kết	LONG	SHORT
Hỗ trợ	1.245 - 1.250	1.260 - 1.265
Kháng cự	1.260 - 1.265	1.245 - 1.250

Chiến lược đầu tư

Chiến lược giao dịch trong ngày	Chúng tôi cho rằng phái sinh sẽ tiếp tục tích lũy quanh vùng giá hiện tại để đi lên. Cụ thể khuyến nghị như sau: LONG tại vùng 1.245 – 1.250 điểm, cắt lỗ khi giảm qua 1.238 điểm. Chiến lược giao dịch SHORT tại vùng cản 1.260 – 1.265 điểm, cắt lỗ khi vượt qua 1.272 điểm.
Chiến lược giao dịch ngắn hạn	LONG tại các nhịp điều chỉnh với kỳ vọng phái sinh về 1.280 điểm

Thị trường chứng khoán trong nước

Index	Last	Chg.	Chg. %
Vn-Index	1.215,88	5,60	0,46%
VN30	1.253,58	0,77	0,06%

Thị trường chứng khoán thế giới

Dow Jones	38.997,66	294,39	0,76%
S&P500	5.240,03	53,70	1,04%
S&P 500 VIX	22,97	-4,74	-17,11%
Nikkei 225	35.120,00	860,00	2,51%
Kospi	2.568,14	45,99	1,82%
Shanghai	2.869,83	2,55	0,09%
Hang Seng	16.877,86	230,52	1,38%
FTSE 100	8.104,96	78,27	0,98%
DAX	17.596,55	275,27	1,59%
CAC 40	7.241,24	111,20	1,56%

Thị trường hàng hóa

Vàng	2.435,50	3,90	0,16%
Dầu WTI	74,12	0,92	1,26%
Dầu Brent	77,44	0,96	1,26%

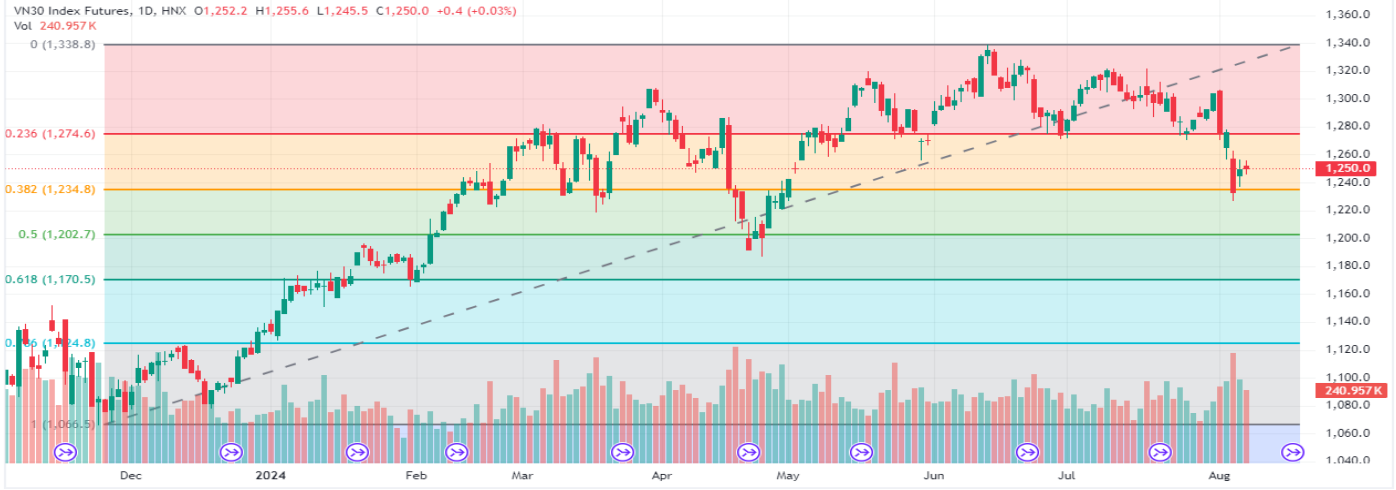
HĐTL chỉ số VN30

Index	Last	Chg.	Basis
VN30F2408	1.250,0	0,40	-3,58
VN30F2409	1.253,0	1,10	-0,58
VN30F2412	1.253,0	1,00	-0,58
VN30F2503	1.252,9	1,50	-0,68

Dữ liệu được cập nhật lúc 17h hàng ngày

Đồ thị kỹ thuật chỉ số VN30F1M (Hàng ngày)

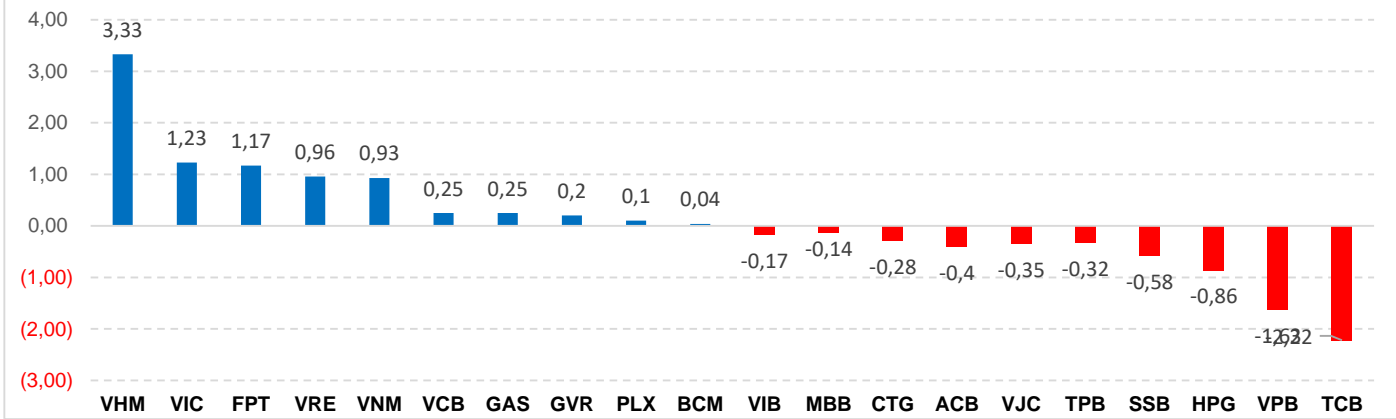
Published on TradingView.com, Aug 07, 2024 10:17 UTC



TradingView

Mã chỉ số	Ngày đáo hạn	Số ngày tới hạn	KLGD (HĐ)	KL mở (OI)	Giá đóng cửa	+/- (Điểm)	Giá lý thuyết tham khảo	Chênh lệch
VN30					1.253,58	0,77		
VN30F2408	15/08/2024	11	240.957	58.571	1.250,0	0,4	1254,02	4,02
VN30F2409	19/09/2024	46	435	1.673	1.253,0	1,1	1255,58	2,58
VN30F2412	19/12/2024	137	81	621	1.253,0	1,0	1259,63	6,63
VN30F2503	20/03/2025	228	33	82	1.252,9	1,5	1263,69	10,79

Top cổ phiếu ảnh hưởng đến chỉ số VN30 (Điểm)



Tuyên bố miễn trách nhiệm:

Bản quyền năm 2024 thuộc về Công ty CP Chứng khoán MB (MBS). Những thông tin sử dụng trong báo cáo được thu thập từ những nguồn đáng tin cậy và MBS không chịu trách nhiệm về tính chính xác của chúng. Quan điểm thể hiện trong báo cáo này là của (các) tác giả và không nhất thiết liên hệ với quan điểm chính thức của MBS. Không một thông tin cũng như ý kiến nào được viết ra nhằm mục đích quảng cáo hay khuyến nghị mua/bán bất kỳ chứng khoán nào. Báo cáo này không được phép sao chép, tái bản bởi bất kỳ cá nhân hoặc tổ chức nào khi chưa được phép của MBS.