

HĐTL VN30 - CƠ HỘI TÌM KIẾM ĐIỂM LONG!

MBS Research | **BẢN TIN PHÁI SINH** | 02/11/2020

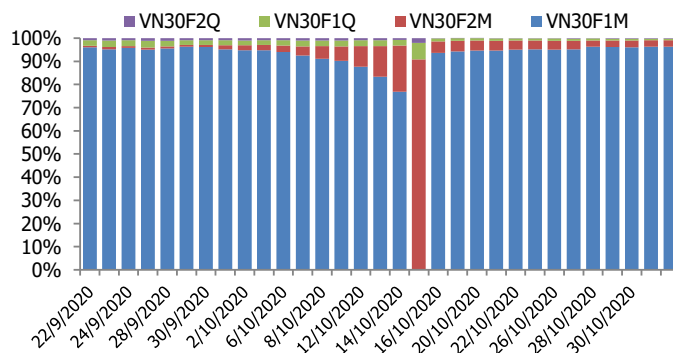
BIỂU ĐỒ VN30F1M TRONG NGÀY



THÔNG TIN MÃ HỢP ĐỒNG TƯƠNG LAI

MÃ	Ngày đáo hạn	Số ngày	Đóng cửa	OI
VN30F2011	19/11/2020	17	904.00	40,173
VN30F2012	17/12/2020	45	903.30	1,142
VN30F2103	18/3/2021	136	903.00	298
VN30F2106	17/6/2021	227	892.00	87

TỶ TRỌNG VỊ THỂ MỞ GIỮA CÁC KỲ HẠN



DIỄN BIẾN THỊ TRƯỜNG

- Tích cực từ thị trường cơ sở đã giúp cả 4 HĐTL đóng cửa với mức tăng từ 4 điểm đến 15 điểm. basis ở cả 3 HĐTL tháng 11, tháng 12 và tháng 3 đều đã dương, chỉ riêng kỳ hạn tháng 6 vẫn giữ mức basis âm.
- Thị trường hồi phục sang phiên thứ 2 liên tiếp kèm độ rộng khá tích cực, tuy vậy thanh khoản giảm khi nhà đầu tư vẫn nghi ngờ nhịp hồi phục này chỉ mang tính kỹ thuật. Chỉ số Vn30 có hỗ trợ ở 880 điểm, trong khi nhà đầu tư cần chú ý phản ứng ở khu vực 907 -908 điểm và xa hơn là mức kháng cự mạnh khu vực 930 điểm
- Thị trường phái sinh bật tăng khỏi vùng giằng co 895 -900 điểm khiến các vị thế Short phải cover qua đó đẩy chỉ số lên mức cao nhất trong ngày. Hiện các hợp đồng tương lai của thị trường Mỹ đang tăng mạnh, basis ở cả 3 HĐTL gần nhất vẫn cao hơn so với thị trường cơ sở trung bình 4 điểm, cho thấy nhà đầu tư đang kỳ vọng xu hướng thị trường sẽ tích cực bất chấp thị trường thể giới được dự báo sẽ có sự biến động khi ngày bầu cử tổng thống Mỹ đã cận kề.

CHIẾN LƯỢC ĐẦU TƯ

Chiến lược giao dịch trong ngày

Chiến lược bám theo xu hướng trong ngắn hạn vẫn là canh Long trong các nhịp điều chỉnh với ngưỡng hỗ trợ của chỉ số phái sinh xung quanh khu vực 900 điểm với tầm nhìn mục tiêu tới khu vực 917 điểm. Trong khi đó, canh Short lướt ngắn hạn trong phiên ở các nhịp giá tiếp cận kháng cự quanh 920 điểm.

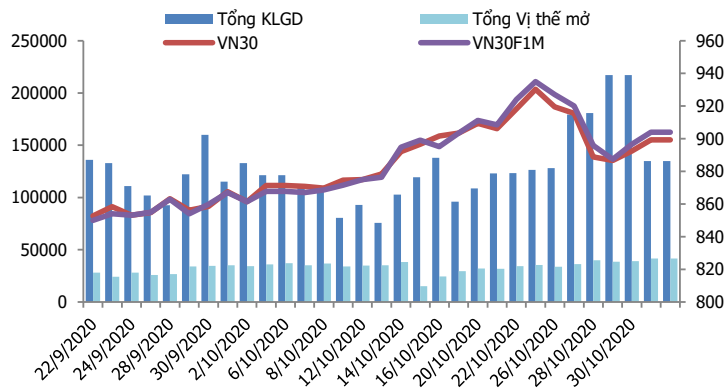
Chiến lược giao dịch ngắn hạn

Tiếp tục nắm giữ vị thế Long và canh Long tích lũy trong các nhịp điều chỉnh, mục tiêu giá hướng tới 920 điểm

Chiến lược giao dịch spread

Xem xét mở vị thế Short spread (VN30F2012-VN30F2011), kỳ vọng chốt lời khi chênh lệch giá hai hợp đồng giảm xuống thấp hơn -4 điểm..

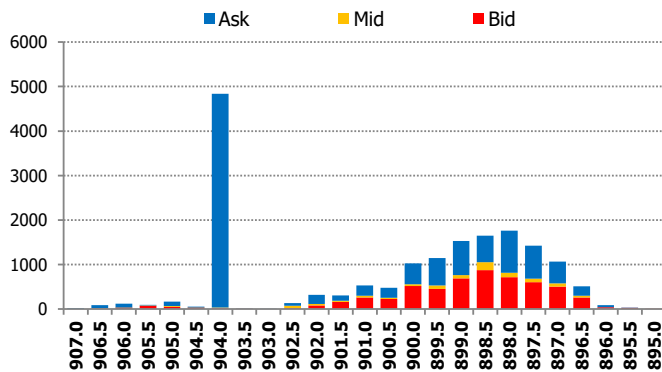
DIỄN BIẾN THANH KHOẢN HỢP ĐỒNG VN30F1M



DIỄN BIẾN CHỈ SỐ HẾT LÃI CÁC KỲ HẠN

Hợp đồng	Giá	% Chg	KLGD	% Chg	OI	% Chg
VN30F2011	904.0	0.83	134,228	0.0	40,173	0.0
VN30F2012	903.3	1.32	408	0.0	1,142	0.0
VN30F2103	903.0	1.69	77	0.0	298	0.0
VN30F2106	892.0	0.45	42	0.0	87	0.0
Tổng			134,755	0.0	41,700	0.0

THANH KHOẢN THEO TỪNG MỨC GIÁ VN30F1M



NHẬN ĐỊNH DIỄN BIẾN GIAO DỊCH HẾT L

- Thị trường gây tiếc nuối cho nhà đầu tư ở phiên cuối tuần khi đánh mất thành quả Short chỉ trong ít phút cuối phiên. Lực cầu gia tăng trong cuối phiên chiều đối với nhóm Bluechips là nguyên nhân chính giúp chỉ số VN-Index tăng mạnh. Do vậy, cơ hội nhiều nhưng rủi ro còn nhiều hơn từ việc trading mất kiểm soát.
- Thanh khoản thị trường phái sinh đã hạ nhiệt với tổng khối lượng giao dịch đạt 134.755 hợp đồng. Trong đó, thanh khoản tập trung tại hợp đồng tương lai tháng 11 với 134.228 hợp đồng.
- Giá lý thuyết (FV) MBS tính toán tham khảo phiên giao dịch tới cho hợp đồng VN30F2011 là 899,81 điểm (thấp hơn 4,19 điểm so với giá thị trường). Tương tự, giá lý thuyết tham khảo cho hợp đồng VN30F2012 là 900,7 điểm (-2,6 điểm), VN30F2103 là 903,6 điểm (+0,6 điểm) và VN30F2106 là 906,52 điểm (+14,52 điểm).

XU HƯỚNG CHỈ SỐ VN30F1M

Khung thời gian	15m	1h	Daily
Tổng kết	BUY	BUY	NEUTRAL
Hỗ trợ	896	878	894
Kháng cự	908	917	943

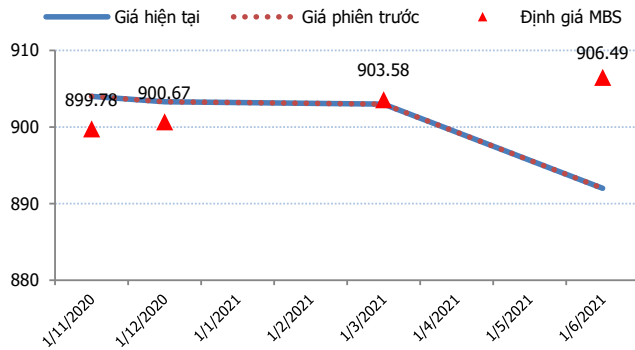
ĐỒ THỊ KỸ THUẬT VN30F1M



DIỄN BIẾN CHÊNH LỆCH GIÁ HĐTL

Spread HĐTL	Hiện tại	Phiên trước	+/-	MA5
VN30F2M - VN30F1M	-0.7	-0.70	0	-2.14
VN30F1Q - VN30F1M	-1	-1.00	0	-3.62
VN30F1Q - VN30F2M	-0.3	-0.30	0	-1.48
VN30F2Q - VN30F1M	-12	-12.00	0	-9.46
VN30F2Q - VN30F2M	-11.3	-11.30	0	-7.32
VN30F2Q - VN30F1Q	-11	-11.00	0	-5.84

ĐƯỜNG CONG GIÁ HĐTL CÁC KỲ HẠN



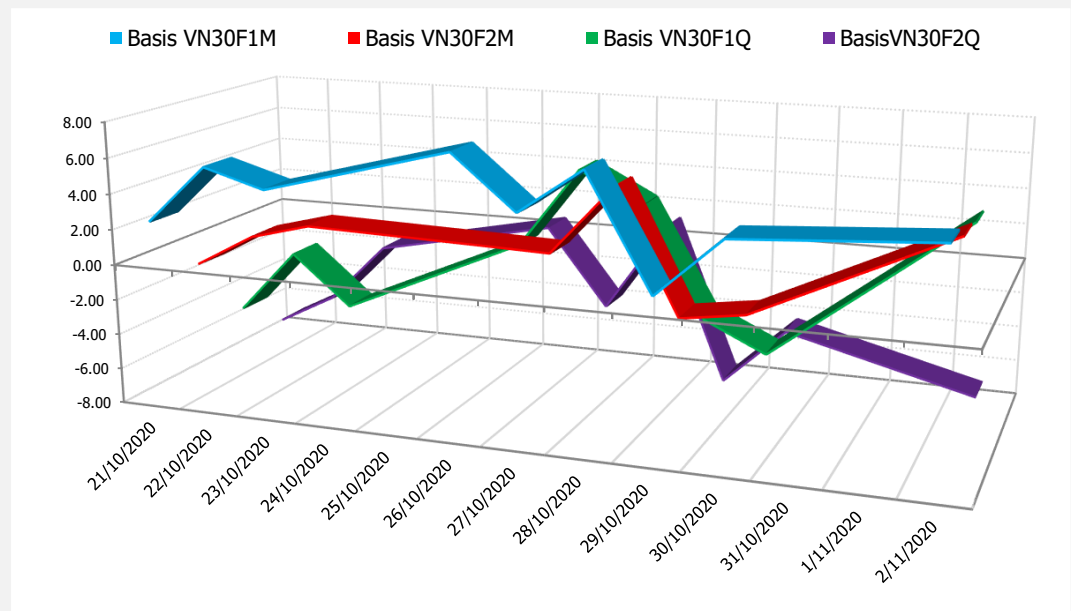
DIỄN BIẾN GIÁ HỢP ĐỒNG VN30F1M VÀ VN30F2M



NHẬN ĐỊNH CHÊNH LỆCH GIÁ HĐTL

- Đà phục hồi trên thị trường tiếp tục được nối dài trong phiên giao dịch đầu tuần, với cả 4 HĐTL ghi nhận mức tăng từ 4 đến 15 điểm, trong khi chỉ số cơ sở tăng 6,72 điểm. Do đó, basis các hợp đồng có diễn biến tương đối phân hóa. Cụ thể, basis của VN30F2011 chỉ tăng nhẹ lên 4,73 điểm, trong khi đó basis hợp đồng VN30F2012 tăng mạnh từ -1,05 điểm lên +4,03 điểm vào cuối phiên giao dịch hôm nay.
- Tương tự, chênh lệch giá giữa các hợp đồng cũng có sự phân hóa vào cuối phiên giao dịch hôm nay, hiện nằm trong khoảng -12 điểm đến -0,3 điểm. Trong đó, chênh lệch cặp hợp đồng (VN30F2012-VN30F2011) đã tăng lên -0,7 điểm vào cuối phiên giao dịch hôm nay. Nếu mức chênh lệch này tiếp tục duy trì trong đầu phiên giao dịch tới, nhà đầu tư có thể xem xét mở vị thế Short spread (VN30F2012-VN30F2011), kỳ vọng chốt lời khi chênh lệch giá hai hợp đồng giảm xuống thấp hơn -4 điểm.

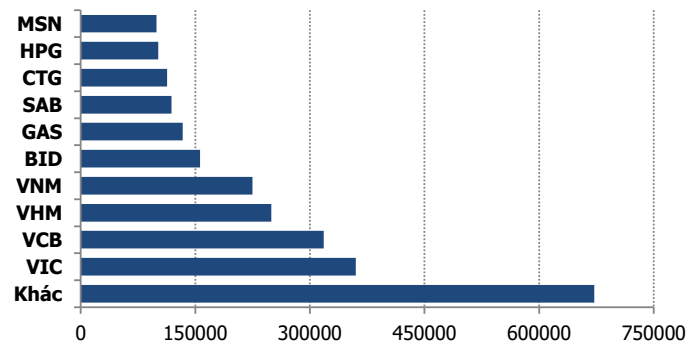
DIỄN BIẾN BASIS CÁC HỢP ĐỒNG



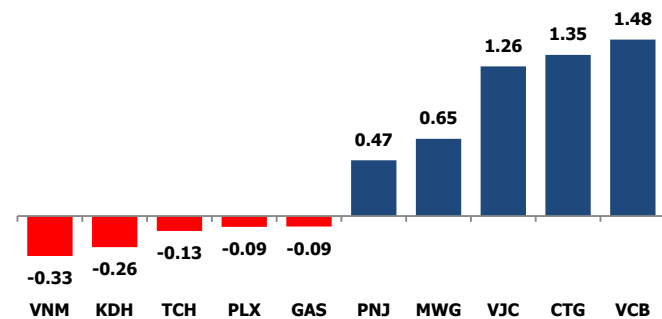
DIỄN BIẾN THỊ TRƯỜNG CƠ SỞ

	VNIndex	VN30
Đóng cửa	933.68	899.27
Thay đổi	8.21	6.72
%Chg	0.89	0.75
YTD	-2.84	2.30
Vốn hóa (ngh.tỷ đồng)	3,385.28	2,547.85
P/E	15.37	12.41
P/B	1.99	1.98

TOP 10 CỔ PHIẾU VỐN HÓA TRONG VN30



CÁC MÃ ẢNH HƯỞNG LỚN NHẤT TỚI VN30-INDEX



NHẬN ĐỊNH CHỈ SỐ VN30

- Thị trường về cuối phiên giao dịch tiếp tục diễn biến bất ngờ và theo chiều tích cực, do vậy hoạt động trading trong phiên khá khó khăn và đổi diện nhiều rủi ro trong phiên hôm nay. Hàng loạt cổ phiếu vốn hóa lớn đã có tín hiệu phục hồi, hôm nay nổi bật là nhóm cổ phiếu ngân hàng. Dù vậy, với sự sụt giảm của thanh khoản cùng nhà đầu tư còn nghi ngờ.

Chốt phiên, chỉ số VN30 tăng 6,72 điểm (+0,75%) lên 899,27 điểm. Khối lượng giao dịch của nhóm VN30 đạt 95,23 triệu cổ phiếu tương ứng giá trị 2.644,38 tỷ đồng.

Giao dịch khối ngoại diễn ra không mấy tích cực khi họ bán ròng với tổng giá trị hơn 510 tỷ đồng. Áp lực bán của khối ngoại tập trung chủ yếu vào MSN (280 tỷ đồng), HPG (74 tỷ đồng), VRE (35 tỷ đồng)...

ĐỒ THỊ KỸ THUẬT VN30



DIỄN BIẾN THỊ TRƯỜNG QUỐC TẾ

Chỉ số	Điểm số	%Chg	P/E	YTD
VNIIndex	933.68	0.89	15.37	(2.84)
Dow Jones	26,925.05	1.60	22.09	(5.65)
S&P500	3,310.24	1.23	25.57	2.46
Nikkei 225	23,295.48	1.39	38.80	(1.53)
Shanghai	3,225.12	0.02	16.74	5.74
DAX	11,788.28	2.01	39.45	(11.03)
Vàng	1,895.70	0.01		24.94
Dầu WTI	37.10	0.79		(39.24)

LỊCH THÔNG TIN KINH TẾ THẾ GIỚI

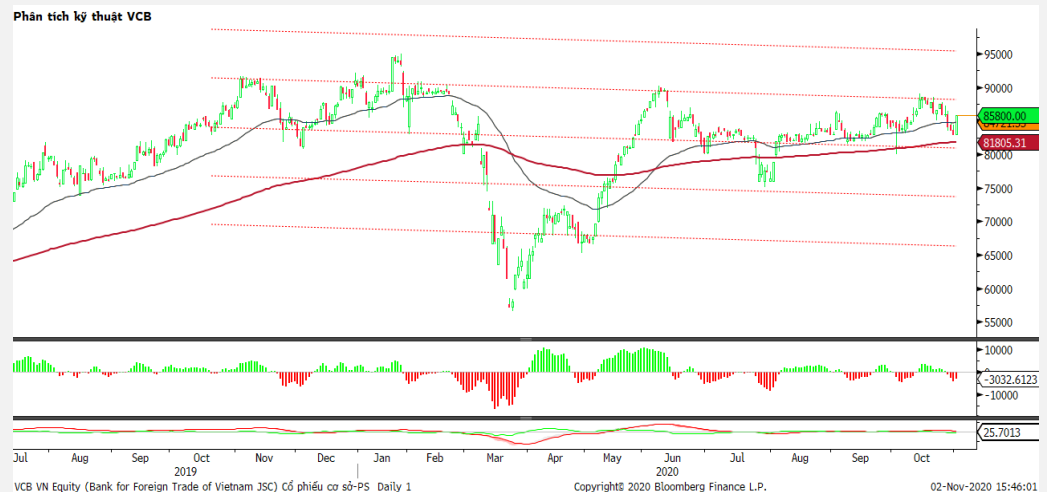
	Kỳ trước	Dự báo	Thực tế
Thứ Sáu - 30/10/2020			
[GER] Tăng trưởng GDP Q3 n/n	-11.30%	-5.30%	-4.30%
[EU] Tăng trưởng GDP Q3 n/n	-14.70%	-7.00%	-4.30%
Thứ Hai - 02/11/2020			
[US] PMI sản xuất T.10	53.20		
Thứ Ba - 03/11/2020			
Bầu cử tổng thống Mỹ			
[AUS] Quyết định lãi suất	0.25%	0.10%	
Thứ Năm - 05/11/2020			
[UK] Quyết định lãi suất	0.10%	0.10%	
Thứ Sáu - 06/11/2020			
[US] Quyết định lãi suất Fed	0.25%	0.25%	
[US] B.lương phi nông nghiệp T.10	661K		
[US] Tỷ lệ thất nghiệp T.10	7.90%	7.70%	
Thứ Ba - 10/11/2020			
[CN] Tỷ lệ lạm phát n/n T.10	1.70%		
[EU] Chỉ số tâm lý kinh tế ZEW T.11	56.1		

NHẬN ĐỊNH THỊ TRƯỜNG CHỨNG KHOÁN THẾ GIỚI

- Chứng khoán Mỹ khởi sắc vào ngày thứ Hai (02/11), phiên giao dịch đầu tiên của tháng, khi các thị trường phục hồi phần nào đà giảm mạnh trong tuần trước và chuẩn bị cho cuộc bầu cử Tổng thống Mỹ. Chỉ số Dow Jones vọt 423,45 điểm (tương đương 0,6%) lên 26.,925,05 điểm. Chỉ số S&P 500 cộng 1,2% lên 3.310,24 điểm. Chỉ số Nasdaq Composite tiến 0,4% lên 10.957,61 điểm
- Giá dầu tăng hơn 2%, đảo chiều từ đà sụt giảm trước đó, khi Mỹ hướng tới cuộc bầu cử Tổng thống gây nhiều tranh cãi. Hợp đồng dầu WTI tiến 1,02 USD (tương đương 2,8%) lên 36,81 USD/thùng. Hợp đồng dầu Brent vọt 1,14 USD (tương đương 3%) lên 39,08 USD/thùng. Cả 2 hợp đồng này đều đã giảm hơn 2% hồi đầu tuần.
- Giá vàng tăng giá do sự không chắc chắn xung quanh kết quả cuộc bầu cử Tổng thống Mỹ vào ngày thứ Ba (03/11), trong khi sự bùng nổ số ca nhiễm Covid-19 trên toàn cầu đã làm tăng thêm lo ngại về sự phục hồi kinh tế, càng thúc đẩy sức hấp dẫn của kim loại trú ẩn an toàn.

NHẬN ĐỊNH CỔ PHIẾU BIẾN ĐỘNG MẠNH TRONG VN30

Xét về mức độ ảnh hưởng, 3 mã cổ phiếu VCB, CTG và VJC có tác động lớn nhất đến chỉ số VN30. Trong đó, VCB đóng góp 1,48 điểm vào mức tăng của chỉ số VN30.



DANH MỤC CỔ PHIẾU TRONG VN30

Cổ phiếu	Ngành	Tỷ trọng (%)	Giá	%Chg	H-L	GTGD	Điểm tác động	PE	PB
VNM	Food Products	9.99	107,600	-0.37	0.93%	93.269	-0.33	23.32	7.46
HPG	Metals & Mining	8.76	30,600	0.16	1.15%	317.143	0.13	9.44	1.85
VIC	Real Estate Management & Development	8.59	106,500	0.00	1.90%	73.413	0.00	40.03	4.19
TCB	Banks	7.01	21,400	0.23	2.10%	493.916	0.15	6.57	1.07
VPB	Banks	5.85	23,800	0.85	1.71%	57.804	0.44	5.79	1.17
VCB	Banks	5.04	85,800	3.37	3.37%	30.89	1.48	18.53	3.40
MSN	Food Products	5.00	84,500	0.60	2.67%	323.435	0.27	40.88	4.83
FPT	Electronic Equipment, Instruments & Components	4.67	51,700	0.39	0.98%	44.569	0.16	12.20	2.69
MWG	Specialty Retail	4.51	106,400	1.62	2.20%	46.654	0.65	12.49	3.17
MBB	Banks	4.31	18,000	1.12	1.12%	66.047	0.43	6.01	1.08
VHM	Real Estate Management & Development	4.25	75,900	-0.13	1.19%	88.109	-0.05	11.01	3.33
VJC	Airlines	3.95	104,900	3.66	4.38%	51.83	1.26	30.14	3.67
STB	Banks	3.32	13,450	1.13	1.51%	73.076	0.33	10.21	0.86
CTG	Banks	3.26	-	4.83	4.11%	154.674	1.35	10.31	1.37
NVL	Real Estate Management & Development	3.09	62,300	0.48	1.30%	67.704	0.13	10.68	2.43
HDB	Banks	3.09	24,400	0.83	2.52%	34.425	0.23	7.13	1.39
EIB	Banks	2.59	17,200	0.00	1.18%	1.775	0.00	24.74	1.27
SAB	Beverages	1.88	185,500	0.65	5.62%	15.508	0.11	29.39	6.01
PNJ	Textiles, Apparel & Luxury Goods	1.85	71,500	2.88	4.03%	111.371	0.47	15.57	3.28
VRE	Real Estate Management & Development	1.58	25,500	0.79	1.19%	76.09	0.11	25.48	2.05
KDH	Real Estate Management & Development	1.18	24,400	-2.40	1.44%	9.693	-0.26	11.81	1.76
GAS	Gas Utilities	0.96	69,700	-0.99	2.02%	64.813	-0.09	14.67	2.85
REE	Industrial Conglomerates	0.93	41,550	-0.84	1.33%	15.747	-0.07	9.03	1.19
BID	Banks	0.90	38,900	1.04	1.56%	42.009	0.08	18.30	2.00
SSI	Capital Markets	0.89	17,150	0.29	1.48%	28.582	0.02	9.35	1.09
PLX	Oil, Gas & Consumable Fuels	0.76	48,350	-1.33	0.93%	5.929	-0.09	70.89	2.88
POW	Independent Power and Renewable Electricity Producer	0.64	9,500	1.06	1.60%	25.299	0.06	13.99	0.79
TCH	Machinery	0.50	18,000	-2.70	3.33%	71.577	-0.13	7.96	1.31
SBT	Food Products	0.50	14,700	0.00	2.44%	35.69	0.00	20.93	1.22
ROS	Construction & Engineering	0.18	2,250	2.27	2.27%	8.413	0.04	#N/A N/A	0.22

STT	Thông tin cơ bản HĐTL VN30	Đặc điểm sản phẩm
1	Mã hợp đồng	VN30F-yy-mm
2	Tài sản cơ sở	Chỉ số cổ phiếu VN30
3	Hệ số nhân hợp đồng	100.000 đồng
4	Quy mô 01 hợp đồng	100.000 đồng * Điểm chỉ số VN30
5	Tháng đáo hạn	- Tháng hiện tại - Tháng tiếp theo - Hai tháng cuối 2 quý gần nhất
6	Phương thức giao dịch	- Giao dịch khớp lệnh; Giao dịch thỏa thuận
7	Thời gian giao dịch	GD Khớp lệnh định kỳ - ATO: 08h45 - 09h00 - ATC: 14h30 - 14h45
	GD khớp lệnh liên tục	- Sáng: 09h00 - 11h30 - Chiều: 13h00 - 14h30
	GD Thỏa thuận	- 08h45 - 14h45
8	Các loại lệnh giao dịch	LO, MOK, MAK, MTL, ATO, ATC.
9	Nguyên tắc khớp lệnh	Ưu tiên giá và thời gian.
10	Khối lượng giao dịch tối thiểu/lệnh	01 hợp đồng
11	Khối lượng giao dịch tối đa/lệnh	500 hợp đồng
12	Đơn vị yết giá/ Bước giá	0,1 điểm chỉ số = 0,1 * 100.000 = 10.000 đồng
13	Biên độ dao động	+/- 7%
14	Ngày giao dịch cuối cùng	Thứ 5 của tuần thứ 3 của tháng đáo hạn. Nếu rơi vào ngày nghỉ lễ thì sẽ được điều chỉnh lên ngày giao dịch liền trước.
15	Ngày thanh toán cuối cùng	Ngày làm việc liền sau ngày giao dịch cuối cùng.
16	Phương thức thanh toán	Thanh toán bằng tiền
17	Giá thanh toán hàng ngày	Giá hợp đồng phái sinh do HNX xác định để tính toán giá trị lãi/lỗ phát sinh cuối ngày của từng hợp đồng.
18	Giá thanh toán cuối cùng	Giá đóng cửa của chỉ số VN30 tại ngày giao dịch cuối cùng của HĐTL.
19	Giá tham chiếu	Giá thanh toán cuối ngày của hợp đồng tương lai trong ngày giao dịch liền trước.
20	Mở tài khoản	Nhà đầu tư cần có 2 tài khoản để tham gia giao dịch phái sinh: 1 tài khoản giao dịch tại các CTCK là thành viên giao dịch CKPS và 1 tài khoản ký quỹ tại các CTCK là thành viên bù trừ CKPS.
21	Giới hạn vị thế nắm giữ tối đa trên 1 TK	NĐT Chứng khoán chuyên nghiệp: 20.000 hợp đồng; NĐT tổ chức: 10.000 hợp đồng; NĐT cá nhân: 5.000 hợp đồng
22	Mức ký quỹ ban đầu	Tài sản nhà đầu tư phải đặt cọc với công ty môi giới đối với mỗi hợp đồng trước khi giao dịch. VSD quy định tỷ lệ ký quỹ ban đầu là 10% quy mô hợp đồng nhưng để phòng ngừa rủi ro, các CTCK thường yêu cầu mức ký quỹ cao hơn.
23	Mức ký quỹ duy trì	Tài sản ký quỹ tối thiểu trong TK đối với mỗi vị thế mở mà nhà đầu tư đang nắm giữ, thường ít hơn so với mức ký quỹ ban đầu.
24	Ký quỹ bổ sung	Nộp tài sản bổ sung để số dư TK ký quỹ không thấp hơn mức ký quỹ duy trì hoặc đóng bớt vị thế trên TK để đảm bảo tiếp tục giao dịch.
25	Thoát khỏi hợp đồng tham gia	Nhà đầu tư nắm giữ vị thế hợp đồng cho đến thời điểm đáo hạn hoặc thoát khỏi vị thế trước thời điểm đáo hạn bằng cách đặt một/nhiều lệnh tại vị thế đối nghịch với vị thế trước đó.

TUYÊN BỐ MIỄN TRÁCH NHIỆM

Bản quyền năm 2017 thuộc về Công ty CP Chứng khoán MB (MBS). Những thông tin sử dụng trong báo cáo được thu thập từ những nguồn đáng tin cậy và MBS không chịu trách nhiệm về tính chính xác của chúng. Quan điểm thể hiện trong báo cáo này là của (các) tác giả và không nhất thiết liên hệ với quan điểm chính thức của MBS. Không một thông tin cũng như ý kiến nào được viết ra nhằm mục đích quảng cáo hay khuyến nghị mua/bán bất kỳ chứng khoán nào. Báo cáo này không được phép sao chép, tái bản bởi bất kỳ cá nhân hoặc tổ chức nào khi chưa được phép của MBS.

MBS HỘI SỞ

Tòa nhà MB, số 3 Liễu Giai, Ba Đình, Hà Nội

Tel: +84 24 3726 2600 - Fax: +84 24 3726 2601

Website: www.mbs.com.vn

Hotline: **1900 9088**

0

MBS RESEARCH | BỘ PHẬN CHIẾN LƯỢC THỊ TRƯỜNG

Trần Hoàng Sơn	Trưởng bộ phận/Kiểm soát	son.tranhoang@mbs.com.vn
Phạm Văn Quỳnh	Chuyên viên nghiên cứu	quynh.phamvan@mbs.com.vn
Nguyễn Hòa Hợp	Chuyên viên nghiên cứu	hop.nguyenhoa@mbs.com.vn