

## Tiếp tục gặp khó ở vùng 1.300 – 1.305 điểm

Chuyên viên phân tích  
 Nghiêm Phú Cường

[cuong.nghiemp Phu@mbs.com.vn](mailto:cuong.nghiemp Phu@mbs.com.vn)

### Đồ thị kỹ thuật chỉ số VN30F1M (15 Phút)

Published on TradingView.com, Nov 22, 2024 10:19 UTC



TradingView

### Nhận định thị trường

Tuần giao dịch đáo hạn phái sinh với 3 phiên cuối tuần tăng điểm đã kéo phái sinh tăng 22,4 điểm lên 1.298 điểm. Thanh khoản tiếp tục duy trì ở mức tương đương tuần trước. Basis phiên cuối tuần kéo rộng 11,93 điểm, đây là mức rộng nhất trong 2 năm trở lại đây. Tuần qua khối ngoại hơn 5.000 hợp đồng trên cả 4 kỳ hạn.

Vùng cản mạnh 1.300 – 1.305 điểm vẫn xuất hiện lực SHORT, vùng cản này có thể tiếp tục gặp khó khăn khi trên thị trường cơ sở cũng đang gặp khó ở vùng 1.230 điểm. Chiến lược giao dịch LONG tại vùng 1.290 – 1.295, cắt lỗ khi giảm qua 1.286 điểm. Chiến lược giao dịch SHORT tại vùng cản 1.300 – 1.305 điểm, cắt lỗ khi vượt qua 1.308 điểm.

### Vùng Hỗ trợ/Kháng cự của chỉ số VN30F1M

Khung thời gian	15m	Daily
<b>Tổng kết</b>	<b>LONG</b>	<b>SHORT</b>
<b>Hỗ trợ</b>	1.290 - 1.295	1.300 - 1.305
<b>Kháng cự</b>	1.300 - 1.305	1.290 - 1.295

### Chiến lược đầu tư

<b>Chiến lược giao dịch trong ngày</b>	Vùng cản mạnh 1.300 – 1.305 điểm có thể tiếp tục gặp khó khăn khi trên thị trường cơ sở cũng đang gặp khó ở vùng 1.230 điểm. Chiến lược giao dịch LONG tại vùng 1.290 – 1.295, cắt lỗ khi giảm qua 1.286 điểm. Chiến lược giao dịch SHORT tại vùng cản 1.300 – 1.305 điểm, cắt lỗ khi vượt qua 1.308 điểm.
<b>Chiến lược giao dịch ngắn hạn</b>	SHORT tại các nhịp hồi phục với kỳ vọng phái sinh giảm điểm về 1.250 điểm

### Thị trường chứng khoán trong nước

Index	Last	Chg.	Chg. %
<b>Vn-Index</b>	1.228,10	-0,23	-0,02%
<b>VN30</b>	1.286,07	-0,60	-0,05%

### Thị trường chứng khoán thế giới

<b>Dow Jones</b>	43.870,35	461,88	1,06%
<b>S&amp;P500</b>	5.948,70	31,60	0,53%
<b>S&amp;P 500 VIX</b>	17,32	0,45	2,67%
<b>Nikkei 225</b>	38.321,00	318,50	0,84%
<b>Kospi</b>	2.501,52	20,89	0,84%
<b>Shanghai</b>	3.267,19	-103,21	-3,06%
<b>Hang Seng</b>	19.229,97	-371,14	-1,89%
<b>FTSE 100</b>	8.204,17	54,90	0,67%
<b>DAX</b>	19.102,35	-45,12	-0,24%
<b>CAC 40</b>	7.184,51	-28,81	-0,40%

### Thị trường hàng hóa

<b>Vàng</b>	2.710,80	35,90	1,34%
<b>Dầu WTI</b>	70,41	0,31	0,44%
<b>Dầu Brent</b>	74,57	0,34	0,46%

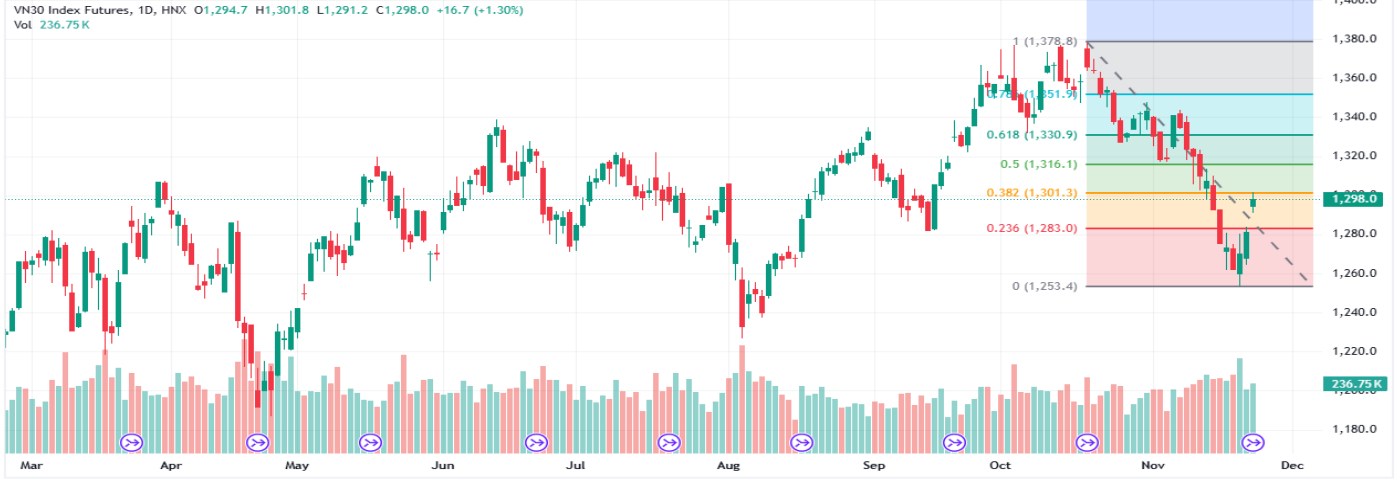
### HĐTL chỉ số VN30

Index	Last	Chg.	Basis
<b>VN30F2412</b>	1.298,0	5,00	11,93
<b>VN30F2501</b>	1.301,2	13,30	15,13
<b>VN30F2503</b>	1.303,4	6,20	17,33
<b>VN30F2506</b>	1.302,8	6,80	16,73

Dữ liệu được cập nhật lúc 17h hàng ngày

Đồ thị kỹ thuật chỉ số VN30F1M (Hàng ngày)

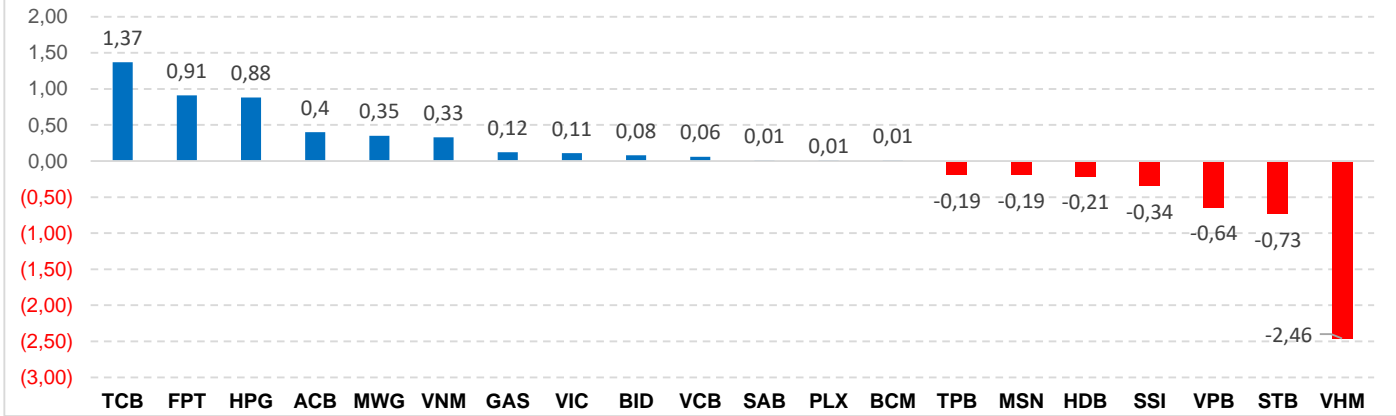
Published on TradingView.com, Nov 22, 2024 10:25 UTC



TradingView

Mã chỉ số	Ngày đáo hạn	Số ngày tới hạn	KLGD (HĐ)	KL mở (OI)	Giá đóng cửa	+/- (Điểm)	Giá lý thuyết tham khảo	Chênh lệch
<b>VN30</b>					1.286,07	-0,60		
<b>VN30F2412</b>	19/12/2024	27	236.501	44.327	1.298,0	5,0	1287,25	-10,75
<b>VN30F2501</b>	16/01/2025	55	568	0	1.301,2	13,3	1288,53	-12,67
<b>VN30F2503</b>	20/03/2025	118	33	370	1.303,4	6,2	1291,41	-11,99
<b>VN30F2506</b>	19/06/2025	209	41	340	1.302,8	6,8	1295,57	-7,23

Top cổ phiếu ảnh hưởng đến chỉ số VN30 (Điểm)



Tuyên bố miễn trách nhiệm:

Bản quyền năm 2024 thuộc về Công ty CP Chứng khoán MB (MBS). Những thông tin sử dụng trong báo cáo được thu thập từ những nguồn đáng tin cậy và MBS không chịu trách nhiệm về tính chính xác của chúng. Quan điểm thể hiện trong báo cáo này là của (các) tác giả và không nhất thiết liên hệ với quan điểm chính thức của MBS. Không một thông tin cũng như ý kiến nào được viết ra nhằm mục đích quảng cáo hay khuyến nghị mua/bán bất kỳ chứng khoán nào. Báo cáo này không được phép sao chép, tái bản bởi bất kỳ cá nhân hoặc tổ chức nào khi chưa được phép của MBS.