

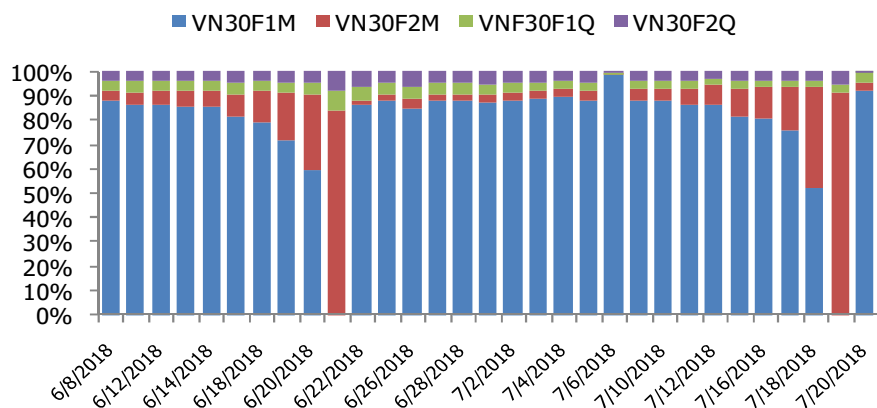
BIỂU ĐỒ VN30 TRONG NGÀY



THÔNG TIN MÃ HỢP ĐỒNG TƯƠNG LAI

MÃ	Ngày đáo hạn	Số ngày	Đóng cửa	+/- FV
VN30F1808	16/08/2018	27	945	-14.50
VN30F1809	20/09/2018	62	945.1	-9.38
VN30F1812	20/12/2018	153	945.5	3.91
VN30F1903	21/03/2019	244	946	17.30

TỶ TRỌNG VỊ THỂ MỞ GIỮA CÁC KỲ HẠN



DIỄN BIẾN THỊ TRƯỜNG

- Áp lực chốt lời trên diện rộng đã khiến nhiều mã trong rổ VN30 điều chỉnh ngay từ khi mở cửa song sang phiên chiều nhóm cổ phiếu ngân hàng đã đồng loạt lên tiếng, tuy nhiên lực kéo lại không duy trì lâu bền với sức nặng từ một số trụ trong ngày quỹ ETF nội cơ cấu đã khiến chỉ số VN30 đã bị kéo trở lại. Hệ số tăng giảm cho thấy rõ điều đó với 22 mã giảm giá trong khi chỉ có 5 mã tăng giá.
- Hôm nay dự kiến là một ngày khó khăn do áp lực chốt lời đã có dấu hiệu từ sự phân hóa của thị trường ngày hôm qua. HĐTL tháng 8 cũng có dấu hiệu điều chỉnh nên sẽ tìm ngưỡng hỗ trợ để Long. Chỉ số VN30 có các ngưỡng hỗ trợ ở: 926.82, 924.65, 920.62; kháng cự ở 939.22, 937.05, 933.02. Mở cửa, HĐTL tháng 8 giảm tạo một GAP gần 6 điểm như dự kiến, sau đó dao động trong vùng 7 điểm (927.5 - 933.8), giao dịch khá khó chịu trong phiên sáng trước khi hồi phục mạnh mẽ trong phiên chiều khi VN30 về sát ngưỡng hỗ trợ 927 điểm. Đóng cửa các HĐ tạo basic dương khá lớn. Thanh khoản toàn thị trường hôm nay đạt 101.470 hợp đồng (+4,8%).
- Việc SAB, VJC giảm mạnh đã kéo VN30 giảm sâu xuống 926,5 điểm. Trong khi đó, trên TTCK phái sinh, nhà đầu tư dường như không phản ứng kịp và HĐTL 1808 vẫn tăng 7 điểm lên 945. Như vậy, những nhà đầu tư nào đặt vị thế "long" đã lỗ không nhỏ.
- Ngưỡng hỗ trợ tốt trong những phiên tới S1:920 điểm, S2:924 điểm và S3:929 điểm, trong khi các ngưỡng kháng cự R1:939 điểm, R2:942 điểm và R3:948 điểm.

CHIẾN LƯỢC ĐẦU TƯ

Chiến lược giao dịch trong ngày

Các vị thế Long nắm giữ xem xét chốt lời do basic đang dương khá rộng (18,5 điểm). Vị thế Short mở ra khi VN30 kiểm nghiệm không thành công các ngưỡng kháng cự 945 điểm, chốt lời vùng kỳ vọng 920-930 điểm, Stoploss nếu VN30 vượt 948 điểm

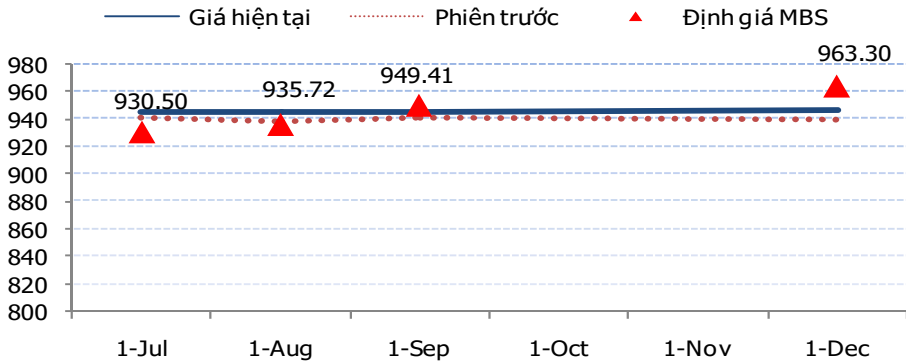
Chiến lược giao dịch ngắn hạn

Chiến lược Long nắm giữ, chốt lời vùng kỳ vọng 940-948 điểm, Stoploss nếu VN30 thủng 930 điểm.

Chiến lược giao dịch Spread

Chỉ nên mở vị thế Long/Short spread khi có những tín hiệu mua bán rõ ràng hơn.

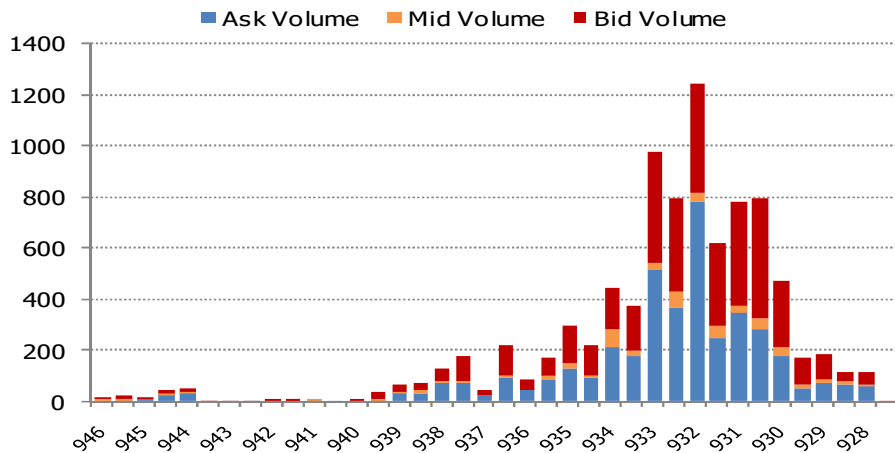
ĐƯỜNG CONG GIÁ HẾT LÃ CÁC KỲ HẠN



DIỄN BIẾN CHỈ SỐ HẾT LÃ CÁC KỲ HẠN

Hợp đồng	Chỉ số	%+/- Chỉ số	KLGD	%+/- KLGD	Vị thế mở cuối ngày	%+/- OI
VN30F1808	945	0.75	100,734	215.86	14932	28.17
VN30F1809	945.1	0.46	537	155.71	518	17.19
VN30F1812	945.5	0.59	135	-49.25	718	-0.28
VN30F1903	946	#N/A N/A	64	N/A	33	N/A
Tổng			101,470	4.75	16,201	26.45

DIỄN BIẾN THANH KHOẢN THEO TỪNG MỨC GIÁ VN30F1807



NHẬN ĐỊNH DIỄN BIẾN GIAO DỊCH HẾT LÃ

- Hôm nay dự kiến là một ngày khó khăn do áp lực chốt lời đã có dấu hiệu từ sự phân hóa của thị trường ngày hôm qua. HẾT LÃ tháng 8 cũng có dấu hiệu điều chỉnh nên sẽ tìm ngưỡng hỗ trợ để Long. Chỉ số VN30 có các ngưỡng hỗ trợ ở: 926.82, 924.65, 920.62; kháng cự ở 939.22, 937.05, 933.02. Mở cửa, HẾT LÃ tháng 8 giảm tạo một GAP gần 6 điểm như dự kiến, sau đó dao động trong vùng 7 điểm (927.5 -933.8), giao dịch khá khó chịu trong phiên sáng trước khi hồi phục mạnh mẽ trong phiên chiều khi VN30 về sát ngưỡng hỗ trợ 927 điểm. Đóng cửa các HĐ tạo basic dương khá lớn.
- Thanh khoản toàn thị trường hôm nay đạt 101.470 hợp đồng (+4,8%). Trong đó, hợp đồng VN30F1808 với việc trở thành hợp đồng kỳ hạn gần nhất có KLGD đạt 100.734 hợp đồng, gấp hơn 3 lần so với phiên trước. KLGD hợp đồng VN30F1809 tăng 155,7% đạt 537 hợp đồng. KLGD hai hợp đồng VN30F1812 và VN30F1903 lần lượt đạt 135 hợp đồng (-49,25%) và 64 hợp đồng được khớp lệnh trong phiên.
- Giá lý thuyết (FV) MBS tính toán tham khảo cho phiên giao dịch tới cho hợp đồng VN30F1808 là 930,5 điểm (thấp hơn 14,5 điểm so với giá thị trường). Tương tự, giá lý thuyết tham khảo cho hợp đồng VN30F1809 là 935,72 điểm (-9,38 điểm), VN30F1812 là 949,41 điểm (+3,91 điểm).

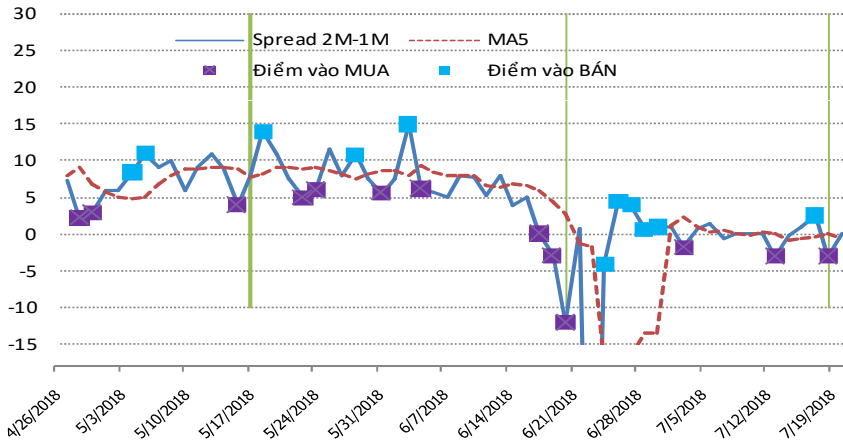
ĐỒ THỊ KỸ THUẬT VN30F1M



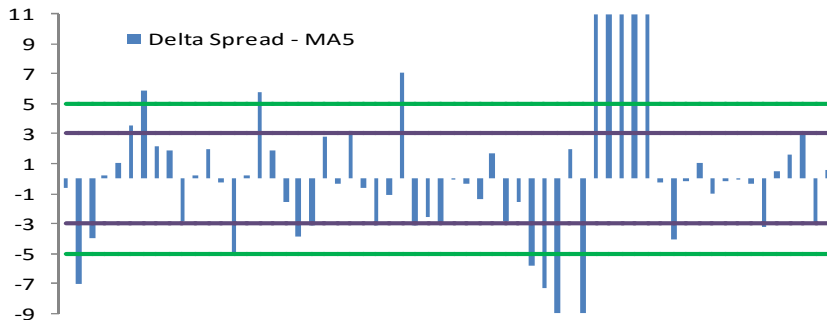
DIỄN BIẾN SPREAD HỢP ĐỒNG TƯƠNG LAI

Spread HĐTL	Giá hiện tại	Giá phiên trước	Tăng/giảm	MA5	Delta Spread-MA5
VN30F1809 - VN30F1808	0.1	2.8	-2.7	0.54	-0.44
VN30F1812 - VN30F1808	0.5	2	-1.5	1.46	-0.96
VN30F1812 - VN30F1809	0.4	-0.8	1.2	-0.52	0.92
VN30F1803 - VN30F1808	1	N/A	N/A	N/A	N/A
VN30F1803 - VN30F1809	0.9	N/A	N/A	N/A	N/A
VN30F1903 - VN30F1812	0.5	N/A	N/A	N/A	N/A

DIỄN BIẾN SPREAD (VN30F2M - VN30F21M)



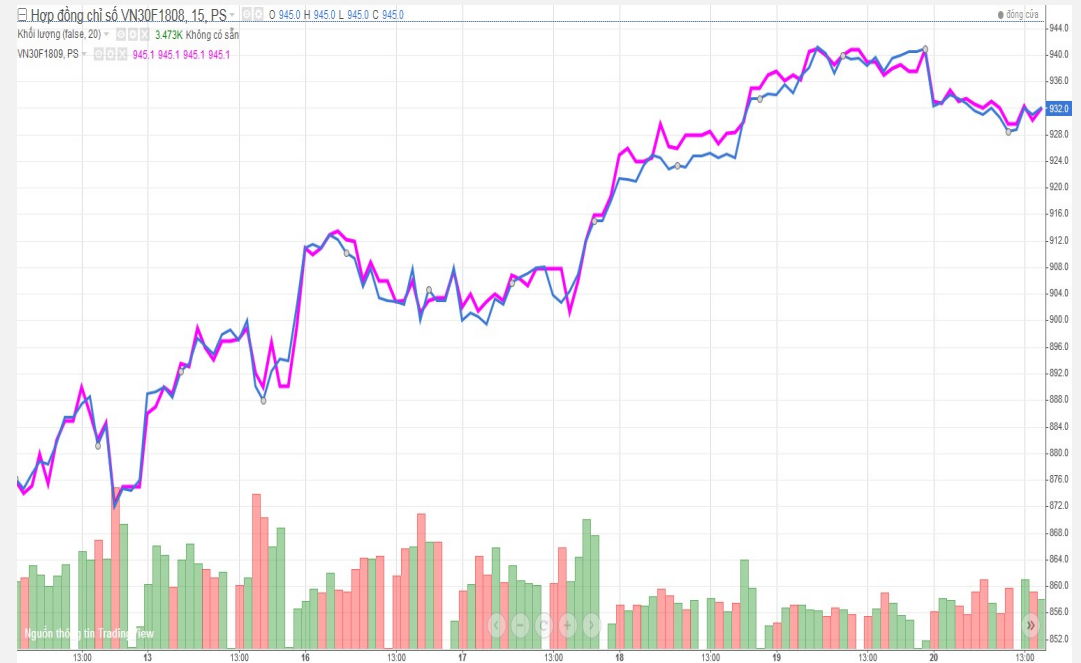
CHÊNH LỆCH SPREAD (VN30F2M-VN30F1M) VÀ MA5



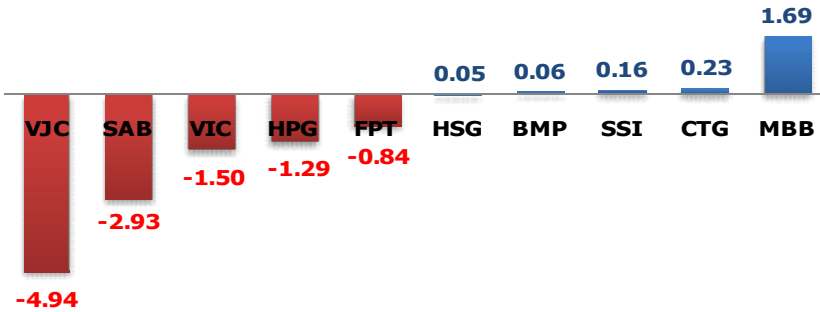
NHẬN ĐỊNH SPREAD HỢP ĐỒNG TƯƠNG LAI

- Với những diễn biến đồng pha của hợp đồng VN30F1812 và hợp đồng mới được đưa lên giao dịch VN30F1903 trong phần lớn thời gian phiên giao dịch, có thể thấy các hợp đồng tương lai vẫn đang chịu sự dẫn dắt của chỉ số cơ sở, khi nhà đầu tư vẫn chưa hình thành kỳ vọng với thị trường trong tương lai xa. Đóng cửa phiên giao dịch, mức chênh lệch của các hợp đồng tương đối thấp, dao động trong khoảng 0,1 đến 1 điểm. Đường cong giá các HĐTL vẫn tương đối phẳng.
- Vào thời điểm hiện tại vẫn chưa thể khẳng định về xu hướng của đường cong giá của các hợp đồng tương lai trong phiên tới. Tuy nhiên, trong bối cảnh thị trường đang dần hồi phục, nhà đầu tư có thể hình thành kỳ vọng về thị trường trong tương lai, giúp thay đổi trạng thái đường cong các hợp đồng tương lai. Vì vậy, diễn biến giá của 4 hợp đồng trong giai đoạn này cần được chú ý theo dõi. Nhà đầu tư chỉ nên mở vị thế Long/Short spread khi có những tín hiệu mua bán rõ ràng hơn.

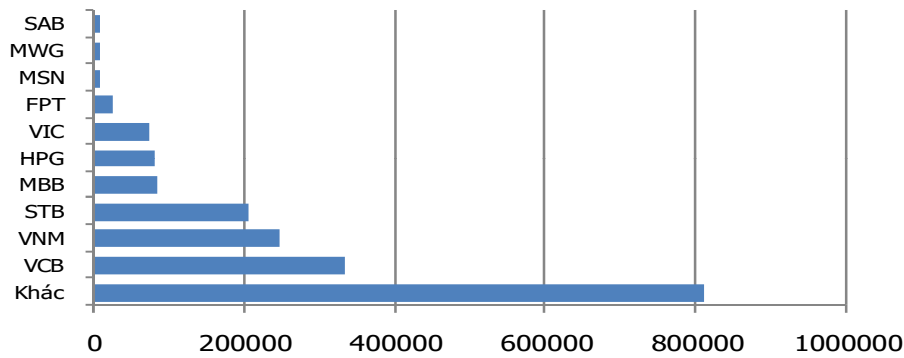
DIỄN BIẾN GIÁ HỢP ĐỒNG VN30F1M VÀ VN30F2M



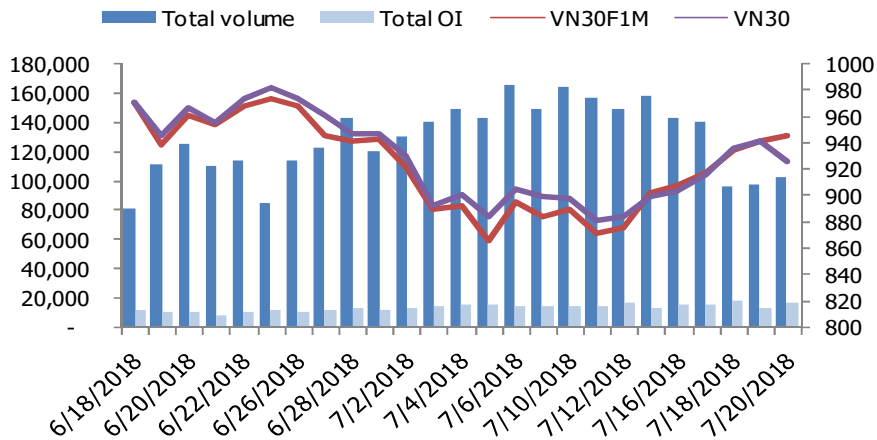
MÃ ẢNH HƯỞNG LỚN NHẤT TỚI VN30 INDEX



TOP 10 CỔ PHIẾU VỐN HÓA TRONG VN30



DIỄN BIẾN THANH KHOẢN HẾT L



NHẬN ĐỊNH CHỈ SỐ VN30

- Áp lực chốt lời trên diện rộng đã khiến nhiều mã trong rổ VN30 điều chỉnh ngay từ khi mở cửa song sang phiên chiều nhóm cổ phiếu ngân hàng đã đồng loạt lên tiếng, tuy nhiên lực kéo lại không duy trì được lâu cộng với sức nặng từ một số trụ trong ngày quỹ ETF nội cơ cấu đã khiến chỉ số VN30 đã bị kéo trở lại. Hệ số tăng giảm cho thấy rõ điều đó với 22 mã giảm giá trong khi chỉ có 5 mã tăng giá. Nhóm cổ phiếu trụ: GAS, HPG, BID, BVH, VIC, VNM đã dẫn dắt chỉ số...đi xuống trong phiên hôm nay.
- Chốt phiên, chỉ số VN30 giảm 14,59 điểm (-1,55%) lùi về 926,5 điểm. Khối lượng giao dịch của nhóm VN30 đạt 61,8 triệu cổ phiếu tương ứng giá trị 2.421 tỷ đồng.
- Nhà đầu tư nước ngoài bán ròng 272 tỷ đồng trên HSX. Trong đó, họ bán ròng các mã như VIC (-175 tỷ), VHM (-25 tỷ), HPG (-16,5 tỷ), SAB (-7 tỷ)...Ở chiều ngược lại, họ mua ròng các mã như MSN, FRT, SSI, VRE...

ĐỒ THỊ KỸ THUẬT VN30



DIỄN BIẾN CHỈ SỐ CHỨNG KHOÁN THẾ GIỚI

Chỉ số	Điểm số	Tăng giảm (%)	P/E	YTD
VN-index	933.39	- 1.12	17.20	- 5.17
Dow Jones	25,058.12	- 0.03	18.34	1.37
S&P 500	2,801.83	- 0.09	21.07	4.80
Nikkei 225	22,447.49	- 1.10	17.07	- 1.39
Shanghai	2,829.27	2.05	13.76	- 14.45
DAX	12,561.42	- 0.98	13.98	- 2.76
Vàng	1,234.08	0.37	-	- 5.27
Dầu WTI	68.21	- 0.07	-	12.89

LỊCH THÔNG TIN KINH TẾ VIỆT NAM VÀ THẾ GIỚI

	Kỳ trước	Dự báo	Thực tế
Thứ Ba – 24/07/2018			
[EU] PMI Dịch vụ Pháp T.7 (sơ bộ)			
[EU] PMI Sản xuất Đức T.7 (sơ bộ)			
[US] Dự trữ dầu thô tuần			
Thứ Năm – 26/07/2018			
[EU] Họp báo ECB			
[US] Tăng trưởng đơn hàng T.6			

NHẬN ĐỊNH THỊ TRƯỜNG CHỨNG KHOÁN THẾ GIỚI

- Đồng đô la suy yếu, giảm xuống mức thấp nhất kể từ tháng Ba tới nay. Lợi suất trái phiếu kho bạc tăng, trong khi các chỉ số cổ phiếu đóng cửa giảm điểm nhẹ sau khi phát biểu mới nhất của Tổng thống Donald Trump lại đẩy lên mối lo ngại về sự leo thang chiến thương mại toàn cầu. Tổng thống Mỹ cho biết ông đã sẵn sàng áp thuế nhập khẩu bổ sung với Trung Quốc, Liên minh châu Âu và các quốc gia đã thao túng tiền tệ và lãi suất của họ. Lợi suất trái phiếu tăng 6 điểm cơ bản lên mức cao nhất từ tháng Năm, khi Trump nhắc lại rằng ông không hài lòng với chính sách thắt chặt của Cục Dự trữ Liên bang sau khi chính quyền của ông đã làm việc chăm chỉ để phát triển nền kinh tế quốc gia.
- Động thái mới nhất của Trump trong cuộc chiến thương mại với Trung Quốc khiến các nhà đầu tư cố gắng đánh giá khả năng nền kinh tế lớn thứ hai thế giới liệu có thể chịu đựng được những thách thức của chủ nghĩa bảo hộ. Đồng nhân dân tệ có thể là một công cụ quan trọng mà Trung Quốc sẽ dùng để đối phó với Trump, người tiếp tục bày tỏ sự không hài lòng với chính sách tiền tệ của nước Mỹ trước sự mạnh lên của đồng bạc xanh.
- Dầu thô ghi nhận tuần thứ ba giảm giá liên tiếp trong bối cảnh lo ngại căng thẳng thương mại leo thang sẽ cắt giảm nhu cầu năng lượng, dầu WTI hiện đang được giao dịch quanh mức 68 USD/thùng. Vàng có ngày tăng giá đầu tiên trong hơn 1 tuần, leo lên mức 1.232 USD/ounce

NHẬN ĐỊNH CỔ PHIẾU BIẾN ĐỘNG MẠNH TRONG RỔ VN30

- Thị trường trong phiên khớp lệnh định kỳ đóng cửa (ATC) có biến động rất lớn và được cho là do quý ETF nội E1VFVN30 cơ cấu danh mục đầu tư. Một số cổ phiếu nằm trong diện phải giảm tỷ trọng của quỹ này là VIC, VJC, HPG, MWG, FPT, SAB... đều đồng loạt sụt giảm. Trong đó, SAB là cổ phiếu tác động tiêu cực nhất tới trạng thái giảm điểm của chỉ số VN30 khi đóng cửa giảm 15.000 đồng xuống 200.000 đồng/cp, đây cũng là phiên giảm giá thứ 3 liên tiếp. Hiện tại, đường giá nằm dưới các đường MA ngắn hạn và các chỉ báo kỹ thuật đều cho tín hiệu bán, do đó, khả năng điều chỉnh sẽ tiếp tục diễn ra trong các phiên đầu tuần tới. Ngưỡng hỗ trợ đối với cổ phiếu 170.000-180.000 đồng/cp.



DANH MỤC CỔ PHIẾU TRONG VN30

Cổ phiếu	Ngành	Tỷ trọng (%)	Giá	+/- %	H-L	GTGD	Điểm tác động	P/E	P/B
HPG	General Industrials	10.21	36,700	-1.34	2.07%	182.10	0.23	9.23	2.27
VNM	Food Producers	10.48	169,500	-0.59	0.95%	105.35	0.09	27.19	9.53
VIC	Real Estate Investment & Services	11.97	103,600	-1.33	1.45%	227.70	0.87	68.61	9.34
VJC	Travel & Leisure	8.17	131,000	-6.43	9.08%	98.68	-0.03	13.84	6.70
MSN	Financial Services	7.18	79,100	0.00	2.43%	60.53	-0.57	22.94	5.58
MBB	Banks	5.79	23,300	3.10	6.82%	198.42	0.26	12.05	1.71
MWG	Technology Hardware & Equipment	5.21	113,500	-1.56	2.61%	104.67	-0.38	14.43	5.05
FPT	Fixed Line Telecommunications	4.21	41,600	-2.12	2.55%	35.49	0.23	8.38	2.13
SAB	Beverages	4.46	200,000	-6.98	8.25%	34.78	-0.20	27.67	8.85
STB	Banks	3.85	11,000	0.00	2.78%	44.55	0.05	14.51	0.84
VCB	Banks	4.40	56,800	0.00	3.81%	123.80	0.17	19.67	3.65
ROS	Construction & Materials	1.35	41,100	-6.59	7.79%	30.52	3.02	29.77	4.09
NVL	Real Estate Investment & Services	3.82	55,400	-0.72	1.08%	31.19	0.98	21.86	3.60
SSI	Financial Services	2.02	29,150	0.87	3.92%	138.12	0.00	11.20	1.63
PLX	Oil & Gas Producers	1.44	56,100	-2.60	2.32%	27.21	2.65	19.21	3.05
GAS	Oil & Gas Producers	1.74	82,700	-1.78	2.31%	45.21	-1.20	16.06	3.60
CTG	Banks	1.96	24,700	1.23	4.87%	172.58	0.00	11.75	1.40
REE	Industrial Engineering	1.23	32,700	-2.10	2.46%	15.03	0.00	7.10	1.28
SBT	Food Producers	1.09	14,700	-2.65	3.06%	31.47	-0.37	14.01	1.14
GMD	Industrial Transportation	0.85	24,500	-1.61	2.67%	12.75	0.64	4.23	1.24
CII	Construction & Materials	1.05	27,700	-2.12	2.17%	9.17	-0.51	22.93	1.38
CTD	Construction & Materials	1.41	151,000	-0.33	2.28%	25.57	-0.66	7.45	1.54
HSG	Industrial Metals & Mining	0.57	11,650	0.87	4.85%	65.40	-0.03	4.95	0.82
KDC	Food Producers	0.89	33,000	-1.49	1.52%	6.02	0.00	22.00	1.07
BVH	Nonlife Insurance	1.14	71,000	-5.96	8.45%	27.12	-0.16	29.95	3.40
BID	Banks	0.95	25,400	-1.55	4.44%	108.45	-0.12	12.51	1.82
DHG	Pharmaceuticals & Biotechnology	1.01	100,200	-2.24	2.50%	15.71	0.35	23.06	4.70
BMP	Construction & Materials	0.48	55,300	1.28	2.20%	10.42	0.14	10.03	1.79
DPM	Chemicals	0.59	17,400	-1.14	1.44%	14.28	0.21	12.20	0.85
NT2	Electricity	0.50	26,000	-2.44	2.50%	10.61	0.00	9.83	1.43

Giao dịch Spread Hợp đồng tương lai

THÔNG TIN CƠ BẢN VỀ GIAO DỊCH SPREAD HỢP ĐỒNG TƯƠNG LAI

- **Spread HĐTL:** là chênh lệch giá giữa hai HĐTL tương lai khác nhau khi thực hiện **đồng thời** MUA một (hay nhiều) hợp đồng tương lai này **và** BÁN một (hay nhiều) hợp đồng tương lai khác.
- **Phân loại Spread HĐTL:**
 - Intramarket Spread (hay Calendar Spread) là Spread giữa hai hợp đồng có cùng tài sản cơ sở nhưng có tháng đáo hạn khác nhau.
 - Intermarket Spread là Spread giữa hai hợp đồng có cùng tháng đáo hạn nhưng có tài sản cơ sở khác nhau.
 - Interexchange Spread là Spread giữa hai hợp đồng trên hai sàn giao dịch khác nhau.
- **Ví dụ về giao dịch Spread HĐTL:**
 Mua Spread hợp đồng F2M – F1M (Mua VN30F2M và Bán VN30F1M) khi mức chênh lệch giá giữa 2 hợp đồng thấp. Khi mức chênh lệch giá giữa hai hợp đồng cao lên, thì thực hiện chốt lời (đóng vị thế) bằng cách bán spread F2M - F1M (Mua VN30F1M và Bán VN30F2M).
- **Lợi thế của giao dịch Spread HĐTL:**
 - ✓ Giao dịch spread có rủi ro thấp hơn so với giao dịch trực tiếp HĐTL vì khi thực hiện đồng thời mua và bán hai hợp đồng, lỗ ở một hợp đồng sẽ một phần được bù đắp bởi lãi hợp đồng còn lại;
 - ✓ Biến động của Spread thường nhỏ hơn so với biến động giá của HĐTL;
 - ✓ Spread có tính chu kỳ và có thể xuất hiện xu hướng ngay cả khi giá các HĐTL đi ngang.
 - ✓ Giao dịch Spread không yêu cầu phải theo dõi biến động của thị trường trong suốt phiên giao dịch (không cần sử dụng dữ liệu real-time).
 - ✓ Có thể tạo ra nhiều vị thế bằng cách kết hợp các cặp hợp đồng khác nhau
- **Rủi ro của giao dịch Spread HĐTL:**
 - Thanh khoản kém
 - Chi phí giao dịch cao do phải đồng thời mua và bán 2 hợp đồng để tạo một vị thế
 - Không sử dụng được lệnh điều kiện stoploss.
- **Nhà đầu tư nên xây dựng chiến lược giao dịch (xác định điểm vào – điểm ra) và điều kiện cắt lỗ rõ ràng trước khi tiến hành giao dịch Spread HĐTL.**

CHIẾN LƯỢC GIAO DỊCH MẪU VỚI SPREAD (VN30F2M – VN30F1M)

- Spread (VN30F2M – VN30F1M) được xây dựng bằng cách đồng thời mua và bán hai hợp đồng VN30F1M và VN30F2M với mặc định:
 - MUA/LONG Spread = Mua VN30F2M và Bán VN30F1M
 - BÁN/SHORT Spread = Bán VN30F2M và Mua VN30F1M
- Theo dõi diễn biến Spread và MA5 của Spread với **Ngưỡng tín hiệu = 3 điểm** để xác định tín hiệu mở vị thế (điểm vào của giao dịch)
 - Nếu **(Spread – MA5) < -3 điểm** ----- Mở vị thế bằng việc MUA Spread
 - Nếu **(Spread – MA5) > 3 điểm** ----- Mở vị thế bằng việc BÁN Spread
- Nếu Spread trở về gần hoặc vượt mức MA5 tại thời điểm mở vị thế (MA5 tại điểm vào), nhà đầu tư sẽ thực hiện đóng vị thế để chốt lời (điểm ra của giao dịch).
- **Khoảng thời gian tối đa cho một giao dịch là 5 ngày:** Sau khi mở vị thế, nếu tới ngày thứ 5, chiến lược không sinh lời sẽ thực hiện đóng vị thế.

BẢNG THỐNG KÊ LỊCH SỬ LÃI/ LỖ LÝ THUYẾT THEO CHIẾN LƯỢC MẪU

Tổng số lượt giao dịch (vào và ra) – Từ 10/2017 đến 05/2018	69
Tổng số giao dịch MUA/LONG spread	35
<input type="checkbox"/> Số giao dịch lãi	30
<input type="checkbox"/> Số giao dịch lỗ	5
<input type="checkbox"/> Tỷ lệ lãi (%)	85,7%
Tổng số giao dịch BÁN/SHORT spread	34
<input type="checkbox"/> Số giao dịch lãi	28
<input type="checkbox"/> Số giao dịch lỗ	6
<input type="checkbox"/> Tỷ lệ lãi (%)	82,3%

- **Lưu ý:** Chiến lược giao dịch mẫu được sử dụng trong bản tin chỉ mang tính chất tham khảo, nhà đầu tư nên xây dựng chiến lược riêng dựa trên các chỉ số kỹ thuật và ngưỡng tín hiệu phù hợp với khẩu vị rủi ro của mình.

STT	THÔNG TIN CƠ BẢN HĐTL VN30	ĐẶC ĐIỂM SẢN PHẨM HĐTL VN30
1	Mã hợp đồng	VN30F-yy-mm
2	Tài sản cơ sở	Chỉ số cổ phiếu VN30
3	Hệ số nhân hợp đồng	100.000 đồng
4	Quy mô 01 hợp đồng	100.000 đồng * Điểm chỉ số VN30
5	Tháng đáo hạn	- Tháng hiện tại - Tháng tiếp theo - Hai tháng cuối 2 quý gần nhất
6	Phương thức giao dịch	- Giao dịch khớp lệnh - Giao dịch thỏa thuận
7	Thời gian giao dịch	GD khớp lệnh định kỳ
		GD khớp lệnh liên tục
		GD thỏa thuận
8	Các loại lệnh giao dịch	LO, MOK, MAK, MTL, ATO, ATC.
9	Nguyên tắc khớp lệnh	Ưu tiên giá và thời gian.
10	Khối lượng giao dịch tối thiểu/lệnh	01 hợp đồng
11	Khối lượng giao dịch tối đa/lệnh	500 hợp đồng
12	Đơn vị yết giá/ Bước giá	0,1 điểm chỉ số = 0,1 * 100.000 = 10.000 đồng
13	Biên độ giao động	+/- 7%
14	Ngày giao dịch cuối cùng	Thứ 5 của tuần thứ 3 của tháng đáo hạn. Nếu rơi vào ngày nghỉ lễ thì sẽ được điều chỉnh lên ngày giao dịch liền trước.
15	Ngày thanh toán cuối cùng	Ngày làm việc liền sau ngày giao dịch cuối cùng.
16	Phương thức thanh toán	Thanh toán bằng tiền
17	Giá thanh toán hàng ngày	Giá hợp đồng phái sinh do HNX xác định để tính toán giá trị lãi/lỗ phát sinh cuối ngày của từng hợp đồng.
18	Giá thanh toán cuối cùng	Giá đóng cửa của chỉ số VN30 tại ngày giao dịch cuối cùng của HĐTL.
19	Giá tham chiếu	Giá thanh toán cuối ngày của hợp đồng tương lai trong ngày giao dịch liền trước.
20	Mở tài khoản	Nhà đầu tư cần có 2 tài khoản để tham gia giao dịch phái sinh: 1 tài khoản giao dịch tại các CTCK là thành viên giao dịch CKPS và 1 tài khoản ký quỹ tại các CTCK là thành viên bù trừ CKPS.
21	Giới hạn vị thế nắm giữ tối đa trên 1 TK	NĐT CK chuyên nghiệp
		NĐT tổ chức
		NĐT cá nhân
22	Mức ký quỹ ban đầu	Tài sản nhà đầu tư phải đặt cọc với công ty môi giới đối với mỗi hợp đồng trước khi giao dịch. VSD quy định tỷ lệ ký quỹ ban đầu là 10% quy mô hợp đồng nhưng để phòng ngừa rủi ro, các CTCK thường yêu cầu mức ký quỹ cao hơn.
23	Mức ký quỹ duy trì	Tài sản ký quỹ tối thiểu trong tài khoản đối với mỗi vị thế mở mà nhà đầu tư đang nắm giữ, thường ít hơn so với mức ký quỹ ban đầu.
24	Ký quỹ bổ sung	Nộp tài sản bổ sung để số dư tài khoản ký quỹ không thấp hơn mức ký quỹ duy trì hoặc chấp nhận đóng bớt vị thế trên tài khoản của nhà đầu tư để đảm bảo tiếp tục giao dịch.
25	Tỷ lệ sử dụng tài sản ký quỹ	Tỷ lệ tài sản ký quỹ đã được dùng trong các giao dịch phái sinh của nhà đầu tư tính trên giá trị tài sản ký quỹ thực có.
26	Ngưỡng cảnh báo vi phạm tỷ lệ ký quỹ	Mức độ 1
		Mức độ 2
		Mức độ 3
27	Thoát khỏi hợp đồng đang tham gia	Nhà đầu tư nắm giữ vị thế hợp đồng cho đến thời điểm đáo hạn hoặc thoát khỏi vị thế trước thời điểm đáo hạn bằng cách đặt một/nhiều lệnh tại vị thế đối nghịch với vị thế trước đó.

TUYÊN BỐ MIỄN TRÁCH NHIỆM

Bản quyền năm 2017 thuộc về Công ty CP Chứng khoán MB (MBS). Những thông tin sử dụng trong báo cáo được thu thập từ những nguồn đáng tin cậy và MBS không chịu trách nhiệm về tính chính xác của chúng. Quan điểm thể hiện trong báo cáo này là của (các) tác giả và không nhất thiết liên hệ với quan điểm chính thức của MBS. Không một thông tin cũng như ý kiến nào được viết ra nhằm mục đích quảng cáo hay khuyến nghị mua/bán bất kỳ chứng khoán nào. Báo cáo này không được phép sao chép, tái bản bởi bất kỳ cá nhân hoặc tổ chức nào khi chưa được phép của MBS.

MBS HỘI SỞ

Tòa nhà MB, số 3 Liễu Giai, Ba Đình, Hà Nội

Tel: +84 24 3726 2600 - Fax: +84 24 3726 2601

Website: www.mbs.com.vn

Hotline: **1900 9088**

MBS RESEARCH | BỘ PHẬN CHIẾN LƯỢC THỊ TRƯỜNG

Trần Hoàng Sơn	Trưởng bộ phận/Kiểm soát	son.tranhoang@mbs.com.vn
Phạm Văn Quỳnh	Chuyên viên Nghiên cứu	quynh.phamvan@mbs.com.vn
Nguyễn Hòa Hợp	Chuyên viên Nghiên cứu	hop.nguyenhoa@mbs.com.vn
Nguyễn Thị Hải Hà	Chuyên viên Nghiên cứu	ha.nguyenthilai@mbs.com.vn