

HĐTL VN30 - TIẾP ĐÀ HỒI PHỤC

MBS Research | **BẢN TIN PHÁI SINH** | 20/01/2021

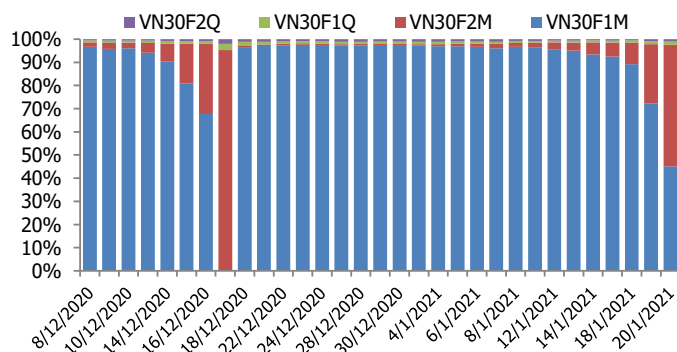
BIỂU ĐỒ VN30F1M TRONG NGÀY



THÔNG TIN MÃ HỢP ĐỒNG TƯƠNG LAI

MÃ	Ngày đáo hạn	Số ngày	Đóng cửa	OI
VN30F2101	21/1/2021	1	1125.00	17,586
VN30F2102	18/2/2021	29	1156.00	20,494
VN30F2106	17/6/2021	148	1157.20	543
VN30F2109	16/9/2021	239	1162.00	422

TỶ TRỌNG VỊ THỂ MỞ GIỮA CÁC KỲ HẠN



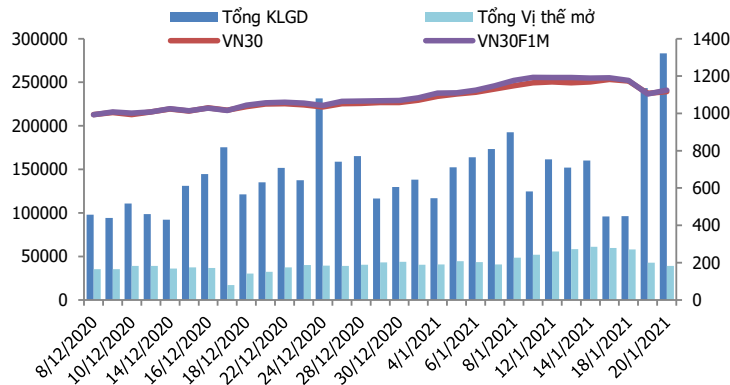
DIỄN BIẾN THỊ TRƯỜNG

- Sau nhịp điều chỉnh phiên trước, thị trường đã bật tăng trở lại trong phiên giao dịch hôm nay với các HĐTL đóng cửa tăng mạnh từ 20,2 đến 33,5 điểm, cao hơn mức tăng 8,89 điểm của chỉ số cơ sở VN30. Do đó, đa số basis các hợp đồng đều mạnh hơn đáng kể so với phiên liền trước. Cụ thể, basis của VN30F2101 đã tăng lên +8,79 điểm trong khi basis hợp đồng VN30F2102 cũng đạt +39,79 điểm vào cuối phiên giao dịch hôm nay. Basis HĐTL tháng 2 duy trì trạng thái dương cho thấy tâm lý giới đầu tư kỳ vọng vào nhịp phục hồi tiếp diễn của thị trường.
- Một phiên đảo chiều tâm lý và dòng tiền đầu cơ vẫn cuộn cuộn đổ vào thị trường cho thấy tâm lý nhà đầu tư vẫn rất tích cực sau phiên chốt lời mạnh. Các tín hiệu kỹ thuật ít có ý nghĩa đối với những phiên dao động mạnh như 2 phiên vừa qua. Nhịp phục hồi có thể tiếp diễn ở phiên ngày mai với sự dẫn dắt từ nhóm cổ phiếu ngân hàng, bất động sản, chứng khoán,...đây cũng là nhóm tín hiệu cho đợt phục hồi của thị trường trong các phiên tiếp theo. Hỗ trợ gần đối với chỉ số VN30 quanh ngưỡng 1074-1091 điểm, kháng cự quanh 1130-1136 điểm.
- Sau 3 phiên biến động mạnh vừa qua, diễn biến tiếp theo của chỉ số phái sinh có thể sẽ rất phức tạp, đặc biệt là diễn biến khó lường trong phiên đáo hạn HĐTL VN30F1M. Hiện tại, các chỉ số đang trong quá trình kiểm chứng vùng cân bằng nên thị trường sẽ có những phản ứng nhất định quanh vùng giá này. Chiến lược giao dịch trong ngày sẽ xoay quanh khu vực hỗ trợ 1036-1044 điểm, trong trường hợp giá có điểm bật này tốt từ vùng này sau một vài nhịp phản ứng tốt thì cơ hội Long xuất hiện. Trong khi đó, nếu giá không vượt qua được vùng kháng cự 1166-1171 thì vị thế Short sẽ được kích hoạt.

CHIẾN LƯỢC ĐẦU TƯ

Chiến lược giao dịch trong ngày	Hoạt động Long có thể xem xét mở ra ngay từ đầu phiên giao dịch với kỳ vọng nhịp hồi phục tiếp diễn, vùng Long xoay quanh ngưỡng 1148-1153 điểm đối với HĐTL tháng 2. Chiến lược Short ngắn xem xét mở ra nếu nhịp hồi phục không vượt qua vùng kháng cự gần 1166-1171 điểm.
Chiến lược giao dịch ngắn hạn	Nắm giữ vị thế Long HĐTL VN30F2M như khuyến nghị trong bản tin trước, chốt lời vùng kỳ vọng 1187-1194 điểm, stoploss nếu thủng 1136 điểm.
Chiến lược giao dịch spread	Nắm giữ vị thế Long spread (VN30F2102-VN30F2101), kỳ vọng chốt lời khi chênh lệch giá hai hợp đồng giảm xuống thấp hơn 4 điểm.

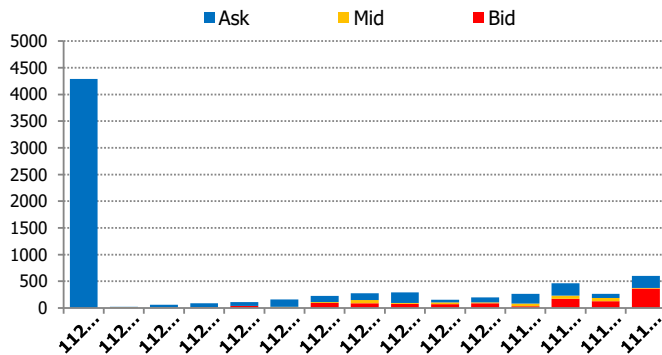
DIỄN BIẾN THANH KHOẢN HỢP ĐỒNG VN30F1M



DIỄN BIẾN CHỈ SỐ HĐTL CÁC KỲ HẠN

Hợp đồng	Giá	% Chg	KLGĐ	% Chg	OI	% Chg
VN30F2101	1125.0	1.83	247,536	12.1	17,586	-43.4
VN30F2102	1156.0	2.76	35,431	62.1	20,494	86.1
VN30F2106	1157.2	2.98	248	9.7	543	3.6
VN30F2109	1162.0	2.65	197	-50.0	422	5.0
Tổng			283,412	16.5	39,045	-9.2

THANH KHOẢN THEO TỪNG MỨC GIÁ VN30F1M



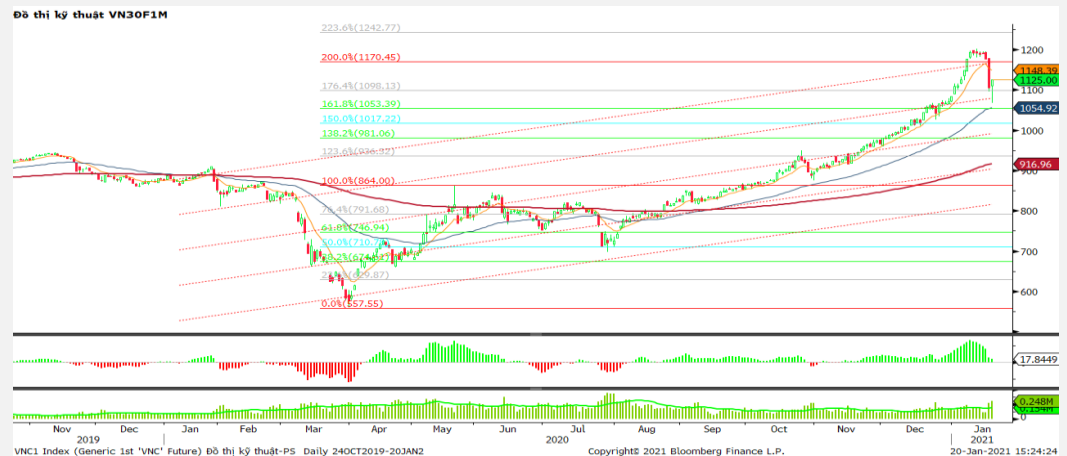
NHẬN ĐỊNH DIỄN BIẾN GIAO DỊCH HĐTL

- Sau nhịp điều chỉnh phiên trước, thị trường đã bật tăng trở lại trong phiên giao dịch hôm nay với các HĐTL đóng cửa tăng mạnh từ 20,2 đến 33,5 điểm, cao hơn mức tăng 8,89 điểm của chỉ số cơ sở VN30. Do đó, đa số basis các hợp đồng đều mạnh hơn đáng kể so với phiên liền trước.
- Thanh khoản thị trường phái sinh tăng so với phiên trước đó với tổng giá trị giao dịch đạt 283.412 hợp đồng, tăng 16,5%. Trong đó, thanh khoản tập trung tại hợp đồng tương lai tháng 1 với 247.536 hợp đồng.
- Giá lý thuyết (FV) MBS tính toán tham khảo phiên giao dịch tới cho hợp đồng VN30F2101 là 1116,25 điểm (thấp hơn 8,75 điểm so với giá thị trường). Tương tự, giá lý thuyết tham khảo cho hợp đồng VN30F2102 là 1117,36 điểm (-38,64 điểm), VN30F2103 là 1122,07 điểm (-35,13 điểm) và VN30F2106 là 1125,69 điểm (-36,31 điểm).

XU HƯỚNG CHỈ SỐ VN30F2M

Khung thời gian	15m	1h	Daily
Tổng kết	BUY	BUY	NEUTRAL
Hỗ trợ	1148-1153	1136-1140	1080-1094
Kháng cự	1162-1166	1180-1187	1194-1204

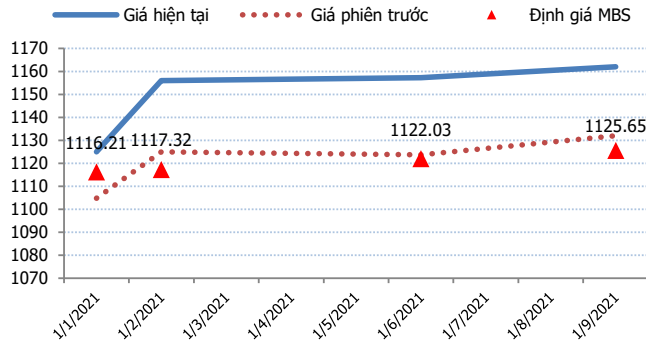
ĐỒ THỊ KỸ THUẬT VN30F1M



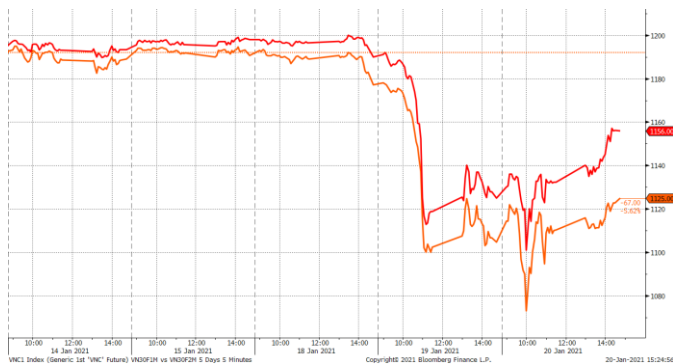
DIỄN BIẾN CHÊNH LỆCH GIÁ HĐTL

Spread HĐTL	Hiện tại	Phiên trước	+/-	MA5
VN30F2M - VN30F1M	31	20.20	10.8	15.22
VN30F1Q - VN30F1M	32.2	18.90	13.3	15.70
VN30F1Q - VN30F2M	1.2	-1.30	2.5	0.48
VN30F2Q - VN30F1M	37	27.20	9.8	17.68
VN30F2Q - VN30F2M	6	7.00	-1	2.46
VN30F2Q - VN30F1Q	4.8	8.30	-3.5	1.98

ĐƯỜNG CONG GIÁ HĐTL CÁC KỲ HẠN



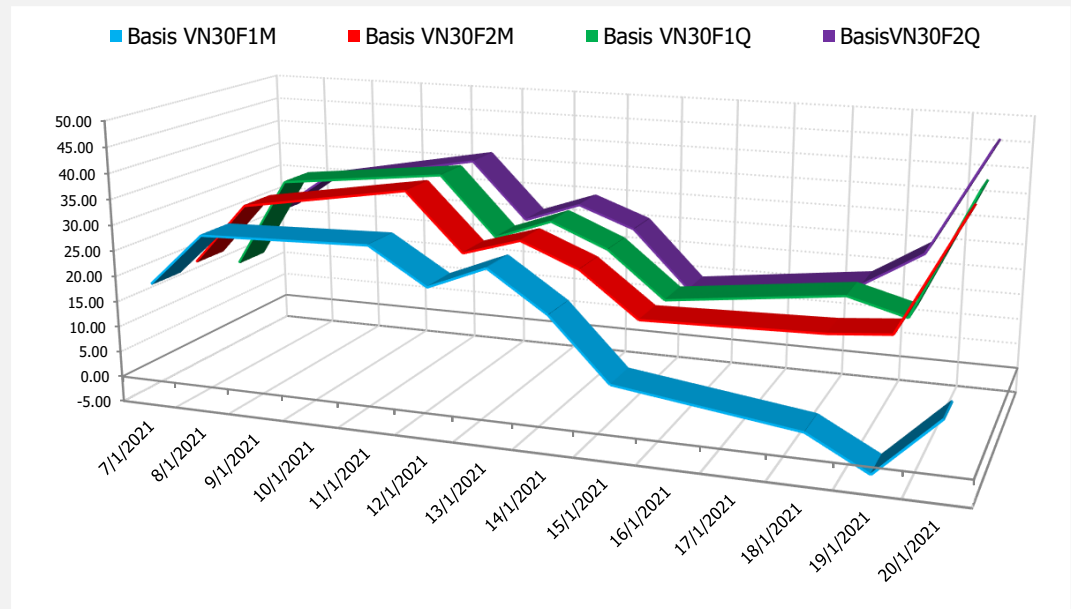
DIỄN BIẾN GIÁ HỢP ĐỒNG VN30F1M VÀ VN30F2M



NHẬN ĐỊNH CHÊNH LỆCH GIÁ HĐTL

- Sau nhịp điều chỉnh phiên trước, thị trường đã bật tăng trở lại trong phiên giao dịch hôm nay với các HĐTL đóng cửa tăng mạnh từ 20,2 đến 33,5 điểm, cao hơn mức tăng 8,89 điểm của chỉ số cơ sở VN30. Do đó, đa số basis các hợp đồng đều mạnh hơn đáng kể so với phiên liền trước. Cụ thể, basis của VN30F2101 đã tăng lên +8,79 điểm trong khi basis hợp đồng VN30F2102 cũng đạt +39,79 điểm vào cuối phiên giao dịch hôm nay.
- Chênh lệch giá giữa các hợp đồng cuối phiên giao dịch hôm nay có xu hướng tăng so với phiên liền trước, hiện nằm trong khoảng -3,5 điểm đến +13,3 điểm. Trong đó, chênh lệch giá hai hợp đồng kỳ hạn gần nhất (VN30F2102-VN30F2101) tăng lên mức +10,8 điểm. Nhà đầu tư có thể tiếp tục nắm giữ vị thế Long spread (VN30F2102-VN30F2101), kỳ vọng chốt lời khi chênh lệch giá hai hợp đồng giảm xuống thấp hơn 4 điểm.

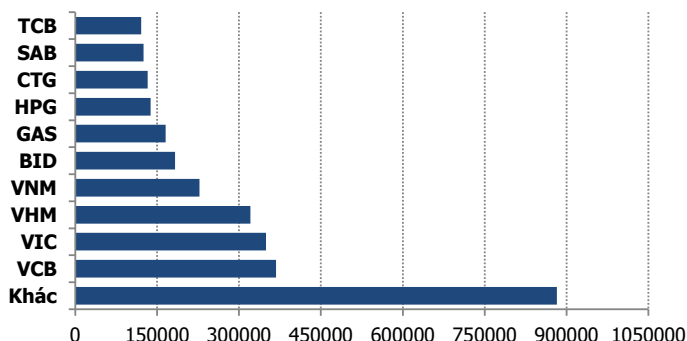
DIỄN BIẾN BASIS CÁC HĐTL



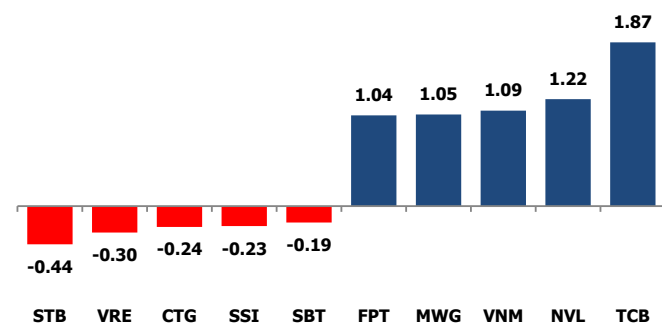
DIỄN BIẾN THỊ TRƯỜNG CƠ SỞ

	VNIndex	VN30
Đóng cửa	1134.68	1116.21
Thay đổi	3.68	8.89
%Chg	0.33	0.80
YTD	2.79	4.24
Vốn hóa (ngh.tỷ đồng)	4,201.54	3,013.04
P/E	18.88	15.23
P/B	2.45	2.46

TOP 10 CỔ PHIẾU VỐN HÓA TRONG VN30



CÁC MÃ ẢNH HƯỞNG LỚN NHẤT TỚI VN30-INDEX



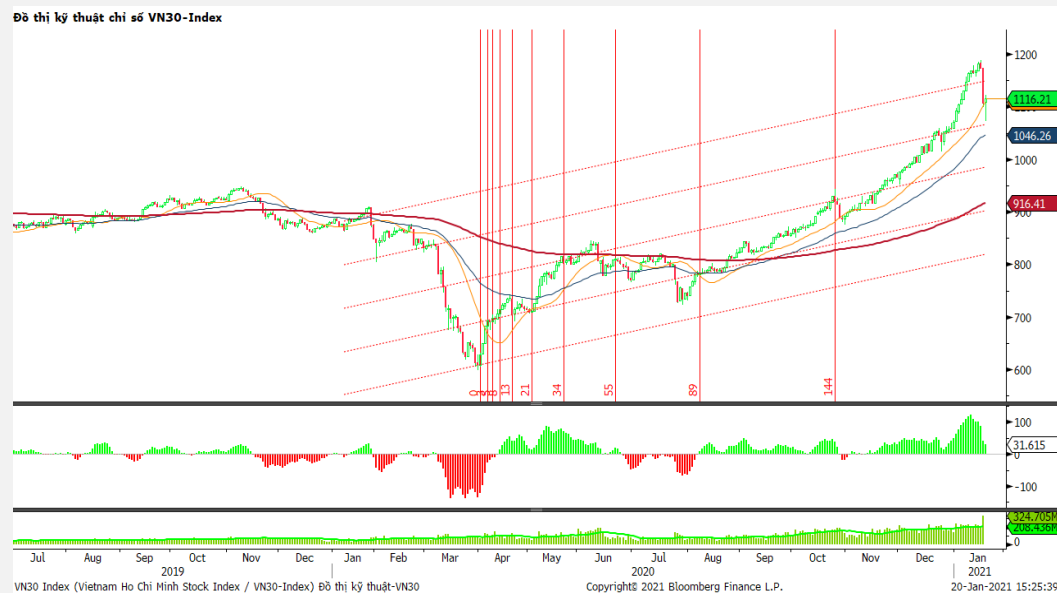
NHẬN ĐỊNH CHỈ SỐ VN30

- Sắc xanh chiếm ưu thế ở rổ VN30 khi kết phiên với 21 mã tăng, 6 mã giảm và 3 mã đứng giá. NVL tiếp tục là mã tăng mạnh nhất nhóm này với đà tăng gần 4%. KDH, ROS, MWG và FPT là những mã tiến hơn 2%, PNJ, GAS, TCB, VJC, VNM và POW cùng leo dốc hơn 1%. Ở chiều ngược lại, TCH và SBT là 2 mã giảm mạnh nhất khi sụt hơn 2%, SSI, VRE và STB cùng giảm hơn 1%, CTG là mã giảm còn lại.

Chốt phiên, chỉ số VN30 tăng 8,89 điểm (0,80%) lên 1116,21 điểm. Khối lượng giao dịch của nhóm VN30 đạt 271,17 triệu cổ phiếu tương ứng giá trị 8.990 tỷ đồng.

Khối ngoại tiếp tục mua ròng với giá trị gần 240 tỷ đồng trên toàn thị trường, lực mua chủ yếu ở các mã như VNM (101,51 tỷ đồng), FUEVFVND (101,36 tỷ đồng), VHM (85,32 tỷ đồng), VIC (70,19 tỷ đồng), MSN (59,51 tỷ đồng),...

ĐỒ THỊ KỸ THUẬT VN30



DIỄN BIẾN THỊ TRƯỜNG QUỐC TẾ

Chỉ số	Điểm số	%Chg	P/E	YTD
VNIIndex	1,134.68	0.33	18.88	2.79
Dow Jones	31,188.38	0.83	25.21	1.90
S&P500	3,851.85	1.39	30.67	2.55
Nikkei 225	28,770.56	0.87	40.31	4.83
Shanghai	3,583.09	0.47	18.82	3.17
DAX	13,921.37	0.77	67.04	1.48
Vàng	1,868.40	(0.18)		(1.58)
Dầu WTI	53.04	(0.51)		9.32

LỊCH THÔNG TIN KINH TẾ THẾ GIỚI

	Kỳ trước	Dự báo	Thực tế
Thứ Hai - 18/01/2021			
Trung Quốc- GDP	4.90%	6.10%	6.50%
Trung Quốc- Sản lượng CN	7.00%	6.90%	7.30%
Thứ Ba - 19/01/2021			
Trung Quốc-FDI	6.30%		6.20%
Thứ Tư - 20/01/2021			
Trung Quốc- Lãi suất	3.85%		3.85%
Mỹ- Dự trữ dầu thô	-3.247M	-2.266M	
Thứ Năm - 21/01/2021			
Nhật- Báo cáo CSTT			
Thứ Sáu - 22/01/2021			
Mỹ- Doanh số bán nhà	6.69M	6.54M	
Thứ Hai - 25/01/2021			

NHẬN ĐỊNH THỊ TRƯỜNG CHỨNG KHOÁN THẾ GIỚI

- Đóng cửa, chỉ số Dow Jones tăng 257,86 điểm, tương đương 0,83%, lên 31.188,38 điểm, vượt đỉnh lịch sử 31.041,13 điểm thiết lập hôm 7/1. S&P 500 tăng 52,94 điểm, tương đương 1,39%, lên 3.851,85 điểm, vượt đỉnh lịch sử 3.803,79 điểm thiết lập hôm 7/1. Nasdaq tăng 260,07 điểm, tương đương 1,97%, lên 13.457,25 điểm, vượt đỉnh lịch sử 13.067,48 điểm thiết lập hôm 7/1.
- Giá dầu tăng trong phiên vừa qua bởi kỳ vọng chính quyền Mỹ dưới thời Tổng thống Joe Biden sẽ đưa ra nhiều biện pháp kích thích kinh tế, từ đó đẩy nhu cầu nhiên liệu tăng lên, trong khi sẽ đưa ra những chính sách khiến nguồn cung dầu thô trở nên thắt chặt.
- Giá vàng tăng hơn 1% trong phiên vừa qua bởi kỳ vọng chính quyền của ông Joe Biden sẽ tăng cường các biện pháp kích thích để đối phó với tình trạng kinh tế Mỹ suy giảm do đại dịch Covid-19.

NHẬN ĐỊNH CỔ PHIẾU BIẾN ĐỘNG MẠNH TRONG VN30

Xét về mức độ ảnh hưởng, bộ 3 TCB, NVL và VNM là những nhân tố chính giúp chỉ số VN30 đảo chiều tăng điểm. Trong đó, TCB đóng góp 1,87 điểm cho chỉ số VN30.

Phân tích kỹ thuật TCB



DANH MỤC CỔ PHIẾU TRONG VN30

Cổ phiếu	Ngành	Tỷ trọng (%)	Giá	%Chg	H-L	GTGD	Điểm tác động	PE	PB
TCB	Banks	9.65	34,500	1.77	8.59%	867.539	1.87	10.59	1.72
HPG	Metals & Mining	8.66	41,700	0.24	7.38%	1572.861	0.23	12.87	2.52
VNM	Food Products	8.19	109,000	1.21	3.30%	363.794	1.09	22.79	7.76
VIC	Real Estate Management & Development	7.26	103,300	0.58	2.44%	193.891	0.47	38.83	4.07
VPB	Banks	6.65	34,200	0.88	9.18%	268.152	0.65	8.32	1.68
VHM	Real Estate Management & Development	4.76	97,500	0.72	8.99%	336.138	0.38	14.14	4.28
MBB	Banks	4.67	24,400	0.00	8.08%	553.673	0.00	8.22	1.48
VCB	Banks	4.61	99,100	0.10	8.06%	211.663	0.05	21.40	3.93
FPT	Electronic Equipment, Instruments & Components	4.53	63,300	2.10	5.81%	228.64	1.04	14.94	3.29
MSN	Food Products	4.26	90,900	0.00	6.74%	207.957	0.00	43.98	5.19
MWG	Specialty Retail	4.12	122,800	2.33	5.86%	202.34	1.05	14.42	3.65
VJC	Airlines	3.88	130,000	1.64	3.17%	81.356	0.70	#N/A N/A	4.87
STB	Banks	3.71	19,000	-1.04	9.19%	645.392	-0.44	14.42	1.22
HDB	Banks	3.24	25,500	0.59	7.71%	166.26	0.21	9.46	1.85
CTG	Banks	3.03	35,650	-0.70	7.69%	393.044	-0.24	12.09	1.60
NVL	Real Estate Management & Development	2.83	72,000	4.03	5.56%	221.451	1.22	12.47	2.84
EIB	Banks	2.41	20,200	0.00	7.45%	13.351	0.00	29.05	1.50
VRE	Real Estate Management & Development	1.99	36,800	-1.34	6.71%	249.763	-0.30	36.78	2.95
PNJ	Textiles, Apparel & Luxury Goods	1.65	80,500	1.90	3.46%	78.053	0.34	17.53	3.70
SAB	Beverages	1.57	194,700	0.88	2.47%	43.436	0.15	30.85	6.30
SSI	Capital Markets	1.37	33,300	-1.48	9.35%	479.396	-0.23	18.16	2.12
KDH	Real Estate Management & Development	1.36	32,800	2.82	7.12%	41.695	0.42	15.87	2.37
GAS	Gas Utilities	0.94	86,500	1.76	7.86%	87.064	0.18	18.20	3.54
REE	Industrial Conglomerates	0.84	53,000	0.38	6.20%	51.234	0.04	11.52	1.51
BID	Banks	0.83	45,500	0.55	9.41%	102.415	0.05	21.40	2.34
PLX	Oil, Gas & Consumable Fuels	0.81	53,300	0.57	3.85%	72.773	0.05	78.21	3.18
POW	Independent Power and Renewable Electricity Producer	0.75	14,000	1.08	8.78%	184.46	0.09	20.61	1.16
SBT	Food Products	0.66	23,400	-2.50	7.38%	99.72	-0.19	33.32	1.95
TCH	Machinery	0.52	23,700	-2.67	9.49%	278.137	-0.16	8.20	1.66
ROS	Construction & Engineering	0.24	3,740	2.75	14.12%	122.292	0.07	#N/A N/A	0.36

STT	Thông tin cơ bản HĐTL VN30	Đặc điểm sản phẩm
1	Mã hợp đồng	VN30F-yy-mm
2	Tài sản cơ sở	Chỉ số cổ phiếu VN30
3	Hệ số nhân hợp đồng	100.000 đồng
4	Quy mô 01 hợp đồng	100.000 đồng * Điểm chỉ số VN30
5	Tháng đáo hạn	- Tháng hiện tại - Tháng tiếp theo - Hai tháng cuối 2 quý gần nhất
6	Phương thức giao dịch	- Giao dịch khớp lệnh; Giao dịch thỏa thuận
7	Thời gian giao dịch	GD Khớp lệnh định kỳ - ATO: 08h45 - 09h00 - ATC: 14h30 - 14h45 GD khớp lệnh liên tục - Sáng: 09h00 - 11h30 - Chiều: 13h00 - 14h30 GD Thỏa thuận - 08h45 - 14h45
8	Các loại lệnh giao dịch	LO, MOK, MAK, MTL, ATO, ATC.
9	Nguyên tắc khớp lệnh	Ưu tiên giá và thời gian.
10	Khối lượng giao dịch tối thiểu/lệnh	01 hợp đồng
11	Khối lượng giao dịch tối đa/lệnh	500 hợp đồng
12	Đơn vị yết giá/ Bước giá	0,1 điểm chỉ số = 0,1 * 100.000 = 10.000 đồng
13	Biên độ dao động	+/- 7%
14	Ngày giao dịch cuối cùng	Thứ 5 của tuần thứ 3 của tháng đáo hạn. Nếu rơi vào ngày nghỉ lễ thì sẽ được điều chỉnh lên ngày giao dịch liền trước.
15	Ngày thanh toán cuối cùng	Ngày làm việc liền sau ngày giao dịch cuối cùng.
16	Phương thức thanh toán	Thanh toán bằng tiền
17	Giá thanh toán hàng ngày	Giá hợp đồng phái sinh do HNX xác định để tính toán giá trị lãi/lỗ phát sinh cuối ngày của từng hợp đồng.
18	Giá thanh toán cuối cùng	Giá đóng cửa của chỉ số VN30 tại ngày giao dịch cuối cùng của HĐTL.
19	Giá tham chiếu	Giá thanh toán cuối ngày của hợp đồng tương lai trong ngày giao dịch liền trước.
20	Mở tài khoản	Nhà đầu tư cần có 2 tài khoản để tham gia giao dịch phái sinh: 1 tài khoản giao dịch tại các CTCK là thành viên giao dịch CKPS và 1 tài khoản ký quỹ tại các CTCK là thành viên bù trừ CKPS.
21	Giới hạn vị thế nắm giữ tối đa trên 1 TK	NĐT Chứng khoán chuyên nghiệp: 20.000 hợp đồng; NĐT tổ chức: 10.000 hợp đồng; NĐT cá nhân: 5.000 hợp đồng
22	Mức ký quỹ ban đầu	Tài sản nhà đầu tư phải đặt cọc với công ty môi giới đối với mỗi hợp đồng trước khi giao dịch. VSD quy định tỷ lệ ký quỹ ban đầu là 10% quy mô hợp đồng nhưng để phòng ngừa rủi ro, các CTCK thường yêu cầu mức ký quỹ cao hơn.
23	Mức ký quỹ duy trì	Tài sản ký quỹ tối thiểu trong TK đối với mỗi vị thế mở mà nhà đầu tư đang nắm giữ, thường ít hơn so với mức ký quỹ ban đầu.
24	Ký quỹ bổ sung	Nộp tài sản bổ sung để số dư TK ký quỹ không thấp hơn mức ký quỹ duy trì hoặc đóng bớt vị thế trên TK để đảm bảo tiếp tục giao dịch.
25	Thoát khỏi hợp đồng tham gia	Nhà đầu tư nắm giữ vị thế hợp đồng cho đến thời điểm đáo hạn hoặc thoát khỏi vị thế trước thời điểm đáo hạn bằng cách đặt một/nhiều lệnh tại vị thế đối nghịch với vị thế trước đó.

TUYÊN BỐ MIỄN TRÁCH NHIỆM

Bản quyền năm 2017 thuộc về Công ty CP Chứng khoán MB (MBS). Những thông tin sử dụng trong báo cáo được thu thập từ những nguồn đáng tin cậy và MBS không chịu trách nhiệm về tính chính xác của chúng. Quan điểm thể hiện trong báo cáo này là của (các) tác giả và không nhất thiết liên hệ với quan điểm chính thức của MBS. Không một thông tin cũng như ý kiến nào được viết ra nhằm mục đích quảng cáo hay khuyến nghị mua/bán bất kỳ chứng khoán nào. Báo cáo này không được phép sao chép, tái bản bởi bất kỳ cá nhân hoặc tổ chức nào khi chưa được phép của MBS.

MBS HỘI SỞ

Tòa nhà MB, số 3 Liễu Giai, Ba Đình, Hà Nội
Tel: +84 24 3726 2600 - Fax: +84 24 3726 2601
[Webiste: www.mbs.com.vn](http://www.mbs.com.vn)
Hotline: **1900 9088**

MBS RESEARCH | BỘ PHẬN CHIẾN LƯỢC THỊ TRƯỜNG

Trần Hoàng Sơn	Trưởng bộ phận/Kiểm soát	son.tranhoang@mbs.com.vn
Phạm Văn Quỳnh	Chuyên viên nghiên cứu	quynh.phamvan@mbs.com.vn
Nguyễn Hòa Hợp	Chuyên viên nghiên cứu	hop.nguyenhoa@mbs.com.vn