

HĐTTL VN30 – HỒI PHỤC MẠNH CUỐI PHIÊN-NỔ TIẾP NHỮNG NGÀY VUI?

MBS Research | BẢN TIN PHÁI SINH | 13/03/2018



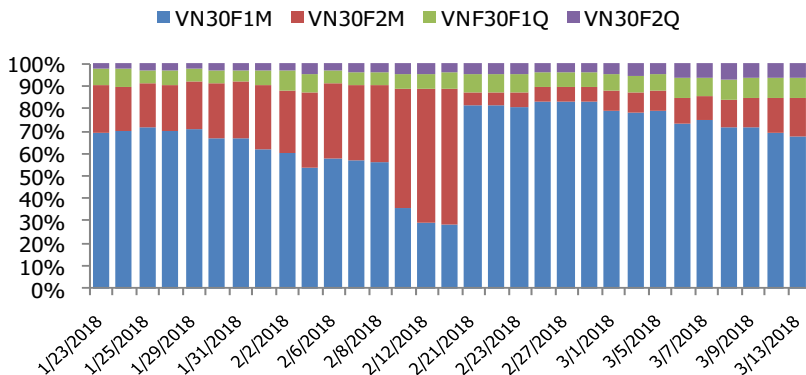
BIỂU ĐỒ VN30 TRONG NGÀY



THÔNG TIN MÃ HỢP ĐỒNG TƯƠNG LAI

MÃ	Ngày đáo hạn	Số ngày	Đóng cửa	+/- FV
VN30F1803	15/03/2018	2	1116	-4.32
VN30F1804	19/04/2018	37	1125	-8.11
VN30F1806	21/06/2018	100	1136	-9.66
VN30F1809	20/09/2018	191	1153	-12.88

TỶ TRỌNG VỊ THỂ MỞ GIỮA CÁC KỲ HẠN



DIỄN BIẾN THỊ TRƯỜNG

- Kịch bản giằng co mạnh tại vùng đỉnh một lần nữa lại tiếp diễn trong phiên giao dịch hôm nay. Bước vào phiên giao dịch, dưới sự dẫn dắt của nhóm ngân hàng, VN-Index nhanh chóng vượt qua mốc cản 1.130 điểm. Nhưng cũng ngay sau đó, áp lực bán đã tăng mạnh, kéo VN-Index rơi trở lại mốc tham chiếu và rung lắc mạnh dưới ngưỡng này. Về cuối phiên, dòng tiền bất ngờ chảy mạnh vào nhóm cổ phiếu ngân hàng, các cổ phiếu midcap cơ bản tốt giúp VN-Index đã tăng một mạch hơn 10 điểm để vượt qua ngưỡng kháng cự mạnh 1.130 điểm và kết phiên ở mức cao nhất ngày, điều này giúp tâm lý thị trường được cởi bỏ.
- Chỉ số VN30 tiếp tục xu hướng đi ngang trong khoảng 1.098 và 1.116 với biên độ dao động trong phiên lớn tiếp tục phản ánh diễn biến khó khăn trong việc chinh phục đỉnh của thị trường. Chính yếu tố này đã tạo nên diễn biến dao động mạnh trên thị trường phái sinh và tạo ra cơ hội trading trong biên dao động gần đây từ 1.100-1.116 điểm. Điểm nhấn chính trong phiên hôm nay là việc dòng tiền chạy mạnh vào cuối phiên giúp các hợp đồng đảo chiều tăng điểm trong sự ngỡ ngàng của nhiều NĐT. Chính điều này giúp thanh khoản trên thị trường HĐTL đạt 31.478 hợp đồng được khớp lệnh, tăng 27,57% so với phiên trước.
- Về mặt kỹ thuật, phiên đảo chiều tăng điểm hôm nay giúp các chỉ số chuyển sang trạng thái Tích cực. Chúng tôi đánh giá cao hơn triển vọng tăng điểm của VN-Index và VN30 trong phiên giao dịch tới, theo đó các chỉ số này sẽ tiếp tục kiểm nghiệm các ngưỡng kháng cự mới tại 1.140- 1.150 điểm đối với VN-Index và 1.116- 1.120 điểm với VN30- Index. Vùng kháng cự R1: 1.120 và hỗ trợ S2: 1.098 vẫn là vùng dao động chính của chỉ số trong những phiên cuối tuần nhất là khi có thể ảnh hưởng ngắn hạn từ kỳ review hai quý ETF.

CHIẾN LƯỢC ĐẦU TƯ

Chiến lược giao dịch trong ngày

Mở vị thế Long nếu Vn30 trụ vững trên S1: 1.098 điểm đến S2: 1.106 điểm. Chốt lời quanh vùng kỳ vọng 1.116- 1.120 điểm. Stoploss nếu VN30 thủng 1.099 điểm. Vị thế short quanh vùng dao động 1.120-1.125 điểm. Stoploss nếu VN30 vượt 1.128 điểm.

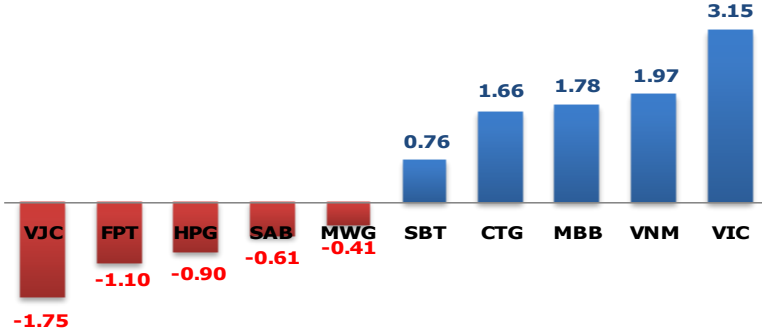
Chiến lược giao dịch ngắn hạn

Mở vị thế Long theo chiến lược break đỉnh nếu VN30 vượt kháng cự 1.120 và chốt lời tại 1.130-1.140. Stoploss nếu VN30 giảm về 1.106 điểm.

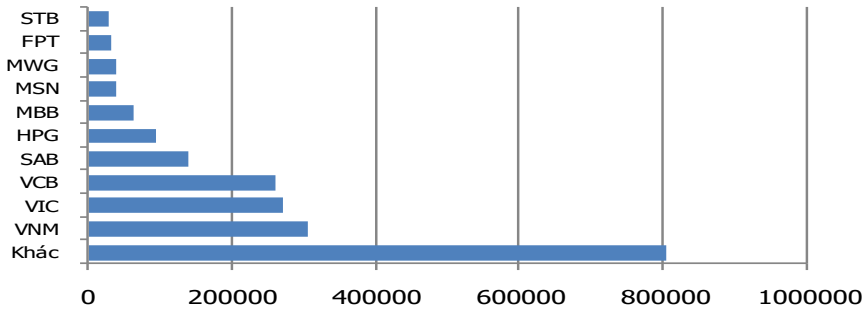
Chiến lược giao dịch trung hạn

Kỳ vọng xu hướng vượt đỉnh có thể diễn ra, với mức kháng cự kỳ vọng VN30 là 1.166 – 1.189 điểm. Hỗ trợ mạnh ngắn hạn 1.080 và 1.091 không bị vi phạm.

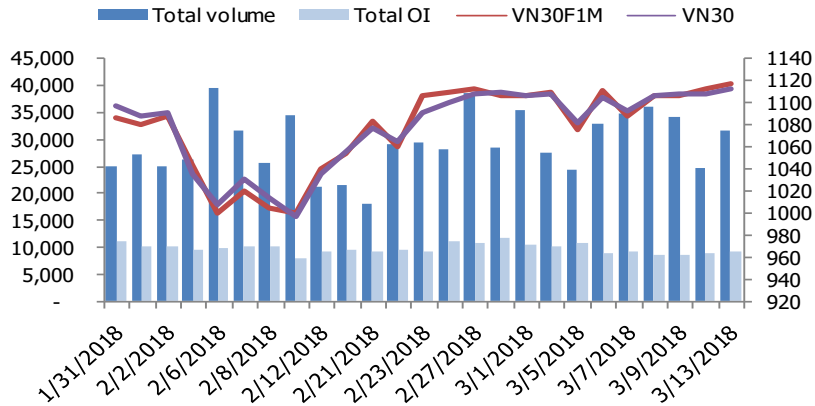
MÃ ẢNH HƯỞNG LỚN NHẤT TỚI VN30 INDEX



TOP 10 CỔ PHIẾU VỐN HÓA TRONG VN30



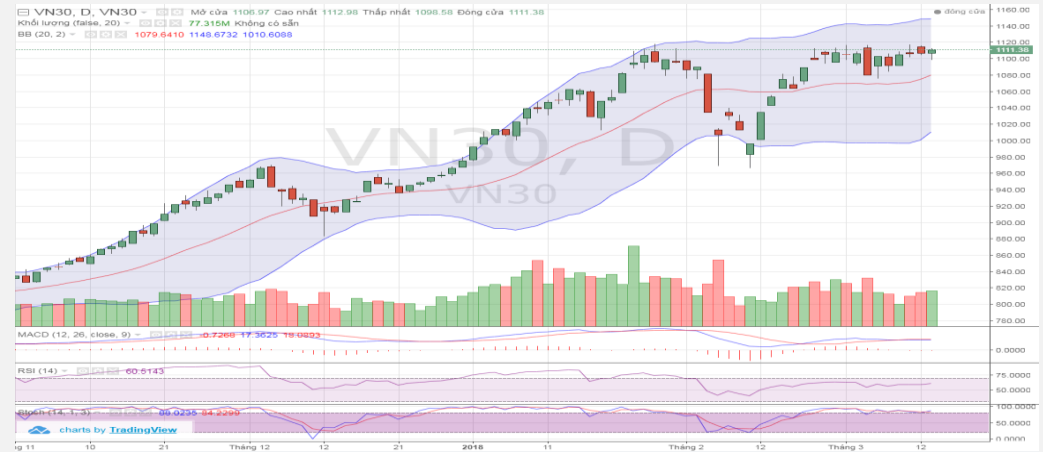
DIỄN BIẾN THANH KHOẢN HẾT L



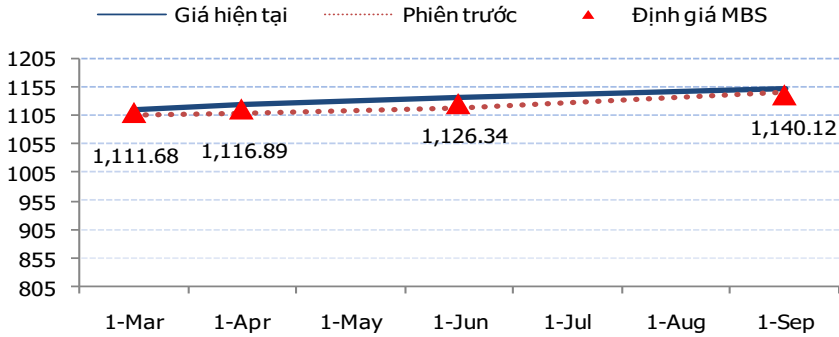
NHẬN ĐỊNH CHỈ SỐ VN30

- Trải qua phần lớn thời gian giao dịch trong sắc đỏ, bất ngờ từ 14h15, các cổ phiếu ngân hàng đồng loạt tăng mạnh giúp các chỉ số bật tăng mạnh về cuối phiên. Phiên ATC, dòng tiền tiếp tục hưng phấn đẩy VN-Index vượt đỉnh ngắn hạn 1.130 điểm. Trong nhóm ngân hàng, nổi bật nhất CTG tăng 6,7% lên giá 35.700 đồng/cp, VPB tăng 2% lên mức 64.200 đồng/cp, BID tăng 1,55% lên giá 35.200 đồng/cp. Cùng với đó, một số cổ phiếu bluechips như VIC, VNM, SSI,... duy trì đà tăng giá đến cuối phiên. Cổ phiếu chứng khoán như SSI, MBS, HCM, SHS, VND,... cũng rất khởi sắc với sắc xanh là chủ đạo.
- Chốt phiên, chỉ số VN30 tăng 4,41 điểm (+0,40%) lên 1.111,38 điểm. Số mã tăng giá và số mã giảm giá khá cân bằng. Khối lượng giao dịch của nhóm VN30 đạt 77,32 triệu cổ phiếu tương ứng giá trị 3.438 tỷ đồng.
- Nhà đầu tư nước ngoài mua ròng với giá trị 184,18 tỷ đồng trên HSX. Trong đó, họ mua ròng các mã như VRE (+213,64 tỷ), VJC (+22,98 tỷ), HPG (+21,21 tỷ), DXG (+10,82 tỷ), VHC (+9,37 tỷ),... Ở chiều ngược lại, họ bán ròng các mã như VCB (-53,18 tỷ), CTD (-40,81 tỷ), HSG (-34,81 tỷ), CII (-25,66 tỷ), HDB (-17,31 tỷ),...

ĐỒ THỊ KỸ THUẬT VN30



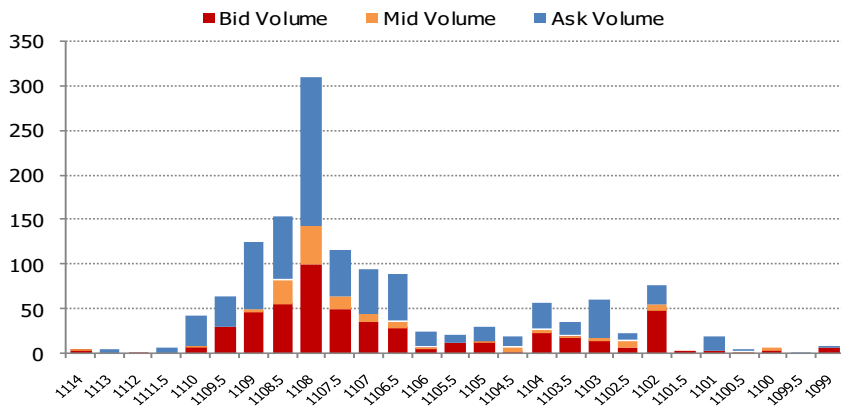
ĐƯỜNG CONG GIÁ HẾTTL CÁC KỲ HẠN



DIỄN BIẾN CHỈ SỐ HẾTTL CÁC KỲ HẠN

Hợp đồng	Chỉ số	%+/- Chỉ số	KLGD	%+/- KLGD	Vị thế mở cuối ngày	%+/- OI
VN30F1803	1116	0.38	28,875	25.06	6171	1.88
VN30F1804	1125	0.69	2,390	72.19	1622	25.06
VN30F1806	1136	0.57	117	2.63	819	3.02
VN30F1809	1153	0.35	96	11.63	564	-0.53
Tổng			31,478	27.57	9,176	5.28

DIỄN BIẾN THANH KHOẢN THEO TỪNG MỨC GIÁ VN30F1803



NHẬN ĐỊNH ĐIỂN BIẾN GIAO DỊCH HẾTTL

- Mặc dù sắc đỏ chiếm lĩnh thị trường trong suốt phiên giao dịch ngày hôm nay, lực mua vào gần cuối phiên giao dịch bất ngờ khiến giá các HẾTTL đều tăng từ 4 đến 7,7 điểm. Chốt phiên, VN30F1803 đóng cửa ở mức 1.116 điểm, tăng 0,38%, mức basis đạt -4,62 điểm. VN30F1804 tăng 0,69% đạt 1.125 điểm; basis đạt -13,62 điểm. Hai hợp đồng VN30F1806 và VN30F1809 lần lượt đạt 1.136 và 1.153 điểm, tương đương mức tăng 0,57% và 0,35%. Theo đó, mức basis của hai hợp đồng này lần lượt đạt -24,62 điểm và -41,62 điểm.
- Tổng thanh khoản trên thị trường HẾTTL ngày hôm nay tăng 6.802 hợp đồng so với phiên trước, đạt 31.478 hợp đồng. Trong đó 28.875 hợp đồng là KLGD hợp đồng VN30F1803, tăng 25,06%. KLGD hợp đồng tháng 4 tăng 72,19% đạt 2.390 hợp đồng. KLGD hợp đồng VN30F1806 và VN30F1809 lần lượt đạt 117 hợp đồng (+2,63%) và 96 hợp đồng (+11,63%).
- Giá lý thuyết (FV) MBS tính toán tham khảo cho phiên giao dịch tới cho hợp đồng VN30F1803 là 1.111,68 điểm (thấp hơn - 4,32 điểm so với giá thị trường). Tương tự, giá lý thuyết tham khảo cho hợp đồng VN30F1804 là 1.116,89 điểm (-8,11 điểm), hợp đồng VN30F1806 là 1.126,34 điểm (-9,66 điểm), hợp đồng VN30F1809 là 1.140,12 điểm (-12,88 điểm). Sent on: 5:20 pm

ĐỒ THỊ KỸ THUẬT VN30F1M



DIỄN BIẾN CHỈ SỐ CHỨNG KHOÁN THẾ GIỚI

Chỉ số	Điểm số	Tăng giảm (%)	P/E	YTD
VN-index	1,133.31	0.62	20.50	15.15
Dow Jones	25,007.03	- 0.68	20.33	1.86
S&P 500	2,765.31	- 0.64	22.48	4.09
Nikkei 225	21,968.10	0.66	16.12	- 3.50
Shanghai	3,310.24	- 0.49	16.98	0.09
DAX	12,221.03	- 1.59	16.58	- 3.67
Vàng	1,325.40	- 0.13	-	1.20
Dầu WTI	60.86	0.25	-	1.94

LỊCH THÔNG TIN KINH TẾ VIỆT NAM VÀ THẾ GIỚI

	Kỳ trước	Dự báo	Thực tế
Thứ Hai – 12/03/2018			
[US] Cán cân chi tiêu công T.2	49.2 tỷ USD	-222.3 tỷ USD	-215.2 tỷ USD
Thứ Ba – 13/03/2018			
[US] Core CPI T.2	0.3%	0.2%	0.2%
[TQ] Sản xuất Công nghiệp T.2	6.2%	6.2%	
Thứ Tư – 14/03/2018			
[US] Dự trữ dầu thô tuần	2.4 triệu thùng	2.2 triệu thùng	
[EU] Sản xuất Công nghiệp T.1	0.4%		
[US] PPI T.2	0.4%		
Thứ Năm – 15/03/2018			
[Thụy Sĩ] Lãi suất Libor	-0.75%	-0.75%	
Thứ Sáu – 16/03/2018			
[EU] CPI T.2	1.2%	1.2%	
[US] Sản xuất Công nghiệp T.2	-0.1%	0.3%	

NHẬN ĐỊNH THỊ TRƯỜNG CHỨNG KHOÁN THẾ GIỚI

- Tăng ngay từ đầu phiên nhưng lập tức yếu đi rõ rệt là kịch bản chung của chứng khoán Mỹ 2 phiên gần đây. Phiên hôm nay thị trường chứng khoán chịu ảnh hưởng xấu từ thông tin dư cung dầu thô tại nước này đang trên đà tăng đã khiến giá dầu hạ đến 1,5% và cổ phiếu ngành năng lượng cũng giảm theo. Đáng chú ý là việc Nhà Trắng ngăn cản Broadcom thu mua Qualcomm khiến cổ phiếu Qualcomm giảm mạnh 4%, kéo tụt chỉ số Nasdaq giảm 1%. Sự kiện Tổng thống sa thải Ngoại trưởng Rex Tillerson cũng khiến thị trường giao sau chịu ảnh hưởng không nhỏ. Lợi tức trái phiếu kho bạc tiếp tục giảm còn 2,86% trong khi đồng USD đã phục hồi, cân bằng lại những mất mát từ phiên trước.
- Stoxx Europe 600 đã không thể có phiên tăng thứ 7 liên tiếp khi giảm 1% trong hôm nay. Tại châu Á, tuy rung lắc trong phiên nhưng Nhật Bản đã bật tăng vào cuối phiên trong khi Trung Quốc và Hong Kong đồng loạt giảm. Đồng yên giảm mạnh nhất tháng do vụ bê bối chính trị nước này đang khiến nhà đầu tư e ngại.
- Giá dầu thô hiện đạt 60,86 USD/thùng. Vàng giảm nhẹ còn 1325,4 USD/ounce.

NHẬN ĐỊNH CỔ PHIẾU BIẾN ĐỘNG MẠNH TRONG RỔ VN30

- CTG có phiên tăng giá mạnh trong phiên hôm nay và là mã có tác động lớn tới trạng thái tăng điểm của chỉ số VN30, kết phiên CTG tăng 2.250 đồng/cp (+6,70%) lên mức 35.700 đồng/cp. CTG đã có 4 phiên tăng giá liên tiếp để tăng từ mức quanh 31.000 đồng/cp lên mức giá hiện tại 35.700 đồng/cp, tương ứng mức tăng 15%, chuỗi tăng giá ấn tượng này đã giúp CTG vượt qua vùng đỉnh cũ quanh 34.500 đồng/cp để tiến lên các vùng cao mới. Trong các phiên tới CTG có thể kiểm nghiệm các vùng giá cao hơn và đó là thời điểm kiểm nghiệm cung cầu của cổ phiếu này, ngắn hạn các chỉ báo MACD, MFI, Stochastic tiếp tục hướng lên... cũng là các tín hiệu hỗ trợ khả năng tăng giá của cổ phiếu này.



DANH MỤC CỔ PHIẾU TRONG VN30

Cổ phiếu	Ngành	Tỷ trọng (%)	Giá	+/- %	H-L	GTGD	Điểm tác động	P/E	P/E 2017	P/B
HPG	General Industrials	10.02	61,500	-0.81	1.31%	180.14	-0.90	11.10	10.54	2.89
VNM	Food Producers	9.34	210,000	1.94	2.43%	264.70	1.97	32.70	27.98	12.69
VIC	Real Estate Investment & Services	11.22	102,600	2.60	3.00%	138.63	3.15	57.14	33.99	9.12
VJC	Travel & Leisure	8.32	206,000	-1.86	4.73%	193.03	-1.75	24.83	21.85	19.48
MSN	Financial Services	7.13	95,000	-0.21	1.82%	24.84	-0.17	49.96	29.87	5.71
MBB	Banks	6.20	34,700	2.66	3.27%	208.37	1.78	17.75	12.98	2.24
MWG	Technology Hardware & Equipment	4.28	116,000	-0.85	1.39%	25.47	-0.41	17.94	13.35	6.81
FPT	Fixed Line Telecommunications	4.57	60,100	-2.12	3.03%	250.10	-1.10	14.65	14.47	3.00
SAB	Beverages	3.74	217,000	-1.45	2.55%	21.89	-0.61	31.57	27.94	9.39
STB	Banks	4.68	16,100	0.94	1.89%	185.55	0.48	42.41	133.06	1.27
VCB	Banks	4.64	72,000	0.00	2.83%	153.60	0.00	37.32	27.07	4.79
ROS	Construction & Materials	2.93	138,600	0.00	2.58%	144.44	0.00	147.02	NA	13.01
NVL	Real Estate Investment & Services	2.72	78,800	-1.13	1.14%	225.32	-0.34	23.20	16.27	5.15
SSI	Financial Services	2.30	39,500	2.86	3.13%	204.07	0.71	21.25	20.63	2.19
PLX	Oil & Gas Producers	1.69	81,500	-1.09	4.52%	75.77	-0.21	21.90	25.90	4.85
GAS	Oil & Gas Producers	1.97	115,000	-1.03	2.02%	25.06	-0.23	24.87	23.54	5.54
CTG	Banks	2.38	35,700	6.73	6.73%	481.21	1.66	17.70	19.03	2.14
REE	Industrial Engineering	1.33	39,900	0.00	1.65%	47.12	0.00	7.53	8.11	1.61
SBT	Food Producers	1.09	18,150	6.76	9.01%	189.84	0.76	13.88	NA	1.48
GMD	Industrial Transportation	0.89	31,500	-3.08	4.50%	34.94	-0.31	16.72	9.06	1.48
CII	Construction & Materials	1.10	33,150	-3.07	3.47%	42.77	-0.39	5.43	11.90	1.66
CTD	Construction & Materials	0.96	171,900	-2.22	2.92%	67.68	-0.24	8.43	7.59	1.92
HSG	Industrial Metals & Mining	0.91	24,250	2.97	5.17%	80.03	0.29	6.30	5.59	1.65
KDC	Food Producers	0.89	40,200	0.75	2.27%	4.89	0.07	14.68	19.47	1.30
BVH	Nonlife Insurance	1.02	83,800	-0.95	2.28%	14.33	-0.11	39.89	6.73	4.08
BID	Banks	1.20	39,200	1.55	3.16%	76.25	0.20	23.36	21.51	3.06
DHG	Pharmaceuticals & Biotechnology	0.81	98,700	0.00	2.71%	10.94	0.00	20.48	19.73	4.57
BMP	Construction & Materials	0.55	75,600	-3.69	4.67%	51.20	-0.24	14.20	12.21	2.52
DPM	Chemicals	0.63	22,550	0.22	1.12%	11.67	0.02	13.16	9.44	1.08
NT2	Electricity	0.48	31,000	5.80	6.16%	4.21	0.29	11.22	8.48	1.79

STT	THÔNG TIN CƠ BẢN HĐTL VN30	ĐẶC ĐIỂM SẢN PHẨM HĐTL VN30	
1	Mã hợp đồng	VN30F-yy-mm	
2	Tài sản cơ sở	Chỉ số cổ phiếu VN30	
3	Hệ số nhân hợp đồng	100.000 đồng	
4	Quy mô 01 hợp đồng	100.000 đồng * Điểm chỉ số VN30	
5	Tháng đáo hạn	- Tháng hiện tại - Tháng tiếp theo - Hai tháng cuối 2 quý gần nhất	
6	Phương thức giao dịch	- Giao dịch khớp lệnh - Giao dịch thỏa thuận	
7	Thời gian giao dịch	- ATO: 08h45 - 09h00 - ATC: 14h30 - 14h45	
	GD khớp lệnh định kỳ	- Sáng: 09h00 - 11h30 - Chiều: 13h00 - 14h30	
	GD khớp lệnh liên tục	- 08h45 - 14h45	
8	Các loại lệnh giao dịch	LO, MOK, MAK, MTL, ATO, ATC.	
9	Nguyên tắc khớp lệnh	Ưu tiên giá và thời gian.	
10	Khối lượng giao dịch tối thiểu/lệnh	01 hợp đồng	
11	Khối lượng giao dịch tối đa/lệnh	500 hợp đồng	
12	Đơn vị yết giá/ Bước giá	0,1 điểm chỉ số = 0,1 * 100.000 = 10.000 đồng	
13	Biên độ giao động	+/- 7%	
14	Ngày giao dịch cuối cùng	Thứ 5 của tuần thứ 3 của tháng đáo hạn. Nếu rơi vào ngày nghỉ lễ thì sẽ được điều chỉnh lên ngày giao dịch liền trước.	
15	Ngày thanh toán cuối cùng	Ngày làm việc liền sau ngày giao dịch cuối cùng.	
16	Phương thức thanh toán	Thanh toán bằng tiền	
17	Giá thanh toán hàng ngày	Giá hợp đồng phái sinh do HNX xác định để tính toán giá trị lãi/lỗ phát sinh cuối ngày của từng hợp đồng.	
18	Giá thanh toán cuối cùng	Giá đóng cửa của chỉ số VN30 tại ngày giao dịch cuối cùng của HĐTL.	
19	Giá tham chiếu	Giá thanh toán cuối ngày của hợp đồng tương lai trong ngày giao dịch liền trước.	
20	Mở tài khoản	Nhà đầu tư cần có 2 tài khoản để tham gia giao dịch phái sinh: 1 tài khoản giao dịch tại các CTCK là thành viên giao dịch CKPS và 1 tài khoản ký quỹ tại các CTCK là thành viên bù trừ CKPS.	
21	Giới hạn vị thế nắm giữ tối đa trên 1 TK	NĐT CK chuyên nghiệp	20.000 hợp đồng
		NĐT tổ chức	10.000 hợp đồng
		NĐT cá nhân	5.000 hợp đồng
22	Mức ký quỹ ban đầu	Tài sản nhà đầu tư phải đặt cọc với công ty môi giới đối với mỗi hợp đồng trước khi giao dịch. VSD quy định tỷ lệ ký quỹ ban đầu là 10% quy mô hợp đồng nhưng để phòng ngừa rủi ro, các CTCK thường yêu cầu mức ký quỹ cao hơn.	
23	Mức ký quỹ duy trì	Tài sản ký quỹ tối thiểu trong tài khoản đối với mỗi vị thế mở mà nhà đầu tư đang nắm giữ, thường ít hơn so với mức ký quỹ ban đầu.	
24	Ký quỹ bổ sung	Nộp tài sản bổ sung để số dư tài khoản ký quỹ không thấp hơn mức ký quỹ duy trì hoặc chấp nhận đóng bớt vị thế trên tài khoản của nhà đầu tư để đảm bảo tiếp tục giao dịch.	
25	Tỷ lệ sử dụng tài sản ký quỹ	Tỷ lệ tài sản ký quỹ đã được dùng trong các giao dịch phái sinh của nhà đầu tư tính trên giá trị tài sản ký quỹ thực có.	
26	Ngưỡng cảnh báo vi phạm tỷ lệ ký quỹ	Mức độ 1	Tỷ lệ sử dụng tài sản ký quỹ đạt ngưỡng 80%
		Mức độ 2	Tỷ lệ sử dụng tài sản ký quỹ đạt ngưỡng 90%
		Mức độ 3	Tỷ lệ sử dụng tài sản ký quỹ đạt ngưỡng 100%
27	Thoát khỏi hợp đồng đang tham gia	Nhà đầu tư nắm giữ vị thế hợp đồng cho đến thời điểm đáo hạn hoặc thoát khỏi vị thế trước thời điểm đáo hạn bằng cách đặt một/nhiều lệnh tại vị thế đối nghịch với vị thế trước đó.	

TUYÊN BỐ MIỄN TRÁCH NHIỆM

Bản quyền năm 2017 thuộc về Công ty CP Chứng khoán MB (MBS). Những thông tin sử dụng trong báo cáo được thu thập từ những nguồn đáng tin cậy và MBS không chịu trách nhiệm về tính chính xác của chúng. Quan điểm thể hiện trong báo cáo này là của (các) tác giả và không nhất thiết liên hệ với quan điểm chính thức của MBS. Không một thông tin cũng như ý kiến nào được viết ra nhằm mục đích quảng cáo hay khuyến nghị mua/bán bất kỳ chứng khoán nào. Báo cáo này không được phép sao chép, tái bản bởi bất kỳ cá nhân hoặc tổ chức nào khi chưa được phép của MBS.

MBS HỘI SỞ

Tòa nhà MB, số 3 Liễu Giai, Ba Đình, Hà Nội

Tel: +84 24 3726 2600 - Fax: +84 24 3726 2601

Website: www.mbs.com.vn

Hotline: **1900 9088**

MBS RESEARCH | BỘ PHẬN CHIẾN LƯỢC THỊ TRƯỜNG

Trần Hoàng Sơn	Trưởng bộ phận/Kiểm soát	son.tranhoang@mbs.com.vn
Nguyễn Việt Đức	Chuyên gia Nghiên cứu cao cấp	duc.nguyenviet@mbs.com.vn
Đỗ Bảo Ngọc	Chuyên gia Nghiên cứu cao cấp	ngoc1.dobao@mbs.com.vn
Phạm Văn Quỳnh	Chuyên viên Nghiên cứu	quynh.phamvan@mbs.com.vn
Nguyễn Hòa Hợp	Chuyên viên Nghiên cứu	hop.nguyenhoa@mbs.com.vn
Nguyễn Thị Hải Hà	Chuyên viên Nghiên cứu	ha.nguyenthai@mbs.com.vn