

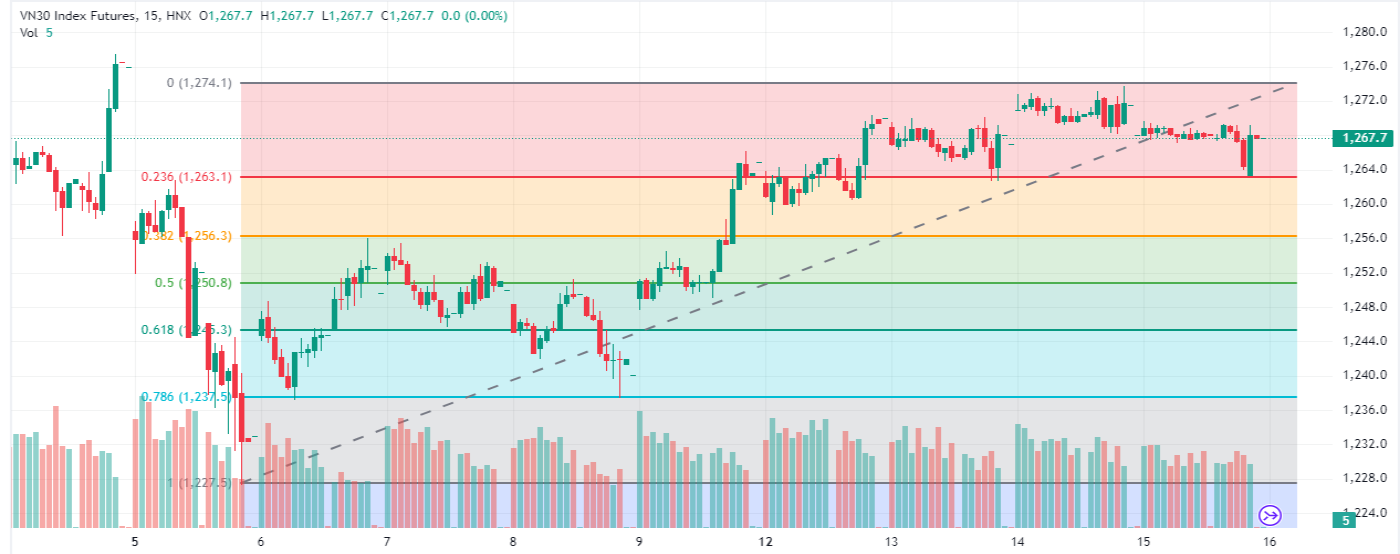
## Xu hướng điều chỉnh ngắn hạn

Chuyên viên phân tích  
 Nghiêm Phú Cường

[cuong.nghiemp Phu@mbs.com.vn](mailto:cuong.nghiemp Phu@mbs.com.vn)

### Đồ thị kỹ thuật chỉ số VN30F1M (15 Phút)

Published on TradingView.com, Aug 15, 2024 09:53 UTC



TradingView

### Nhận định thị trường

Phiên đảo hạm phái sinh tháng 8 diễn ra giằng co trong phiên nhưng mức biến động trong phiên không quá mạnh. Chốt phiên phái sinh giảm 0,3 điểm về 1.267,7 điểm. Hợp đồng tháng 9 giảm 9,2 điểm về 1.262 điểm với Basis mở rộng -3,32 điểm. Nhà đầu tư nước ngoài mua ròng hơn 2.200 hợp đồng tháng 9.

Xu hướng điều chỉnh ngắn hạn có khả năng xuất hiện khi Basis tháng 9 mở rộng ở mức -3,33 điểm và hợp đồng tháng 9 có xu hướng giảm trong suốt phiên. Chúng tôi khuyến nghị: LONG tại vùng 1.250 – 1.255 điểm, cắt lỗ khi giảm qua 1.246 điểm. Chiến lược giao dịch SHORT tại vùng cản 1.265 – 1.270 điểm, cắt lỗ khi vượt qua 1.275 điểm.

### Vùng Hỗ trợ/Kháng cự của chỉ số VN30F1M

Khung thời gian	15m	Daily
<b>Tổng kết</b>	<b>LONG</b>	<b>SHORT</b>
<b>Hỗ trợ</b>	1.250 - 1.255	1.265 - 1.270
<b>Kháng cự</b>	1.265 - 1.270	1.250 - 1.255

### Chiến lược đầu tư

<b>Chiến lược giao dịch trong ngày</b>	Xu hướng điều chỉnh ngắn hạn có khả năng xuất hiện khi Basis tháng 9 mở rộng ở mức -3,33 điểm và hợp đồng tháng 9 có xu hướng giảm trong suốt phiên. Chúng tôi khuyến nghị: LONG tại vùng 1.250 – 1.255 điểm, cắt lỗ khi giảm qua 1.246 điểm. Chiến lược giao dịch SHORT tại vùng cản 1.265 – 1.270 điểm, cắt lỗ khi vượt qua 1.275 điểm.
<b>Chiến lược giao dịch ngắn hạn</b>	SHORT tại các nhịp hồi phục với kỳ vọng phái sinh về 1.240 điểm

### Thị trường chứng khoán trong nước

Index	Last	Chg.	Chg. %
<b>Vn-Index</b>	1.223,56	-6,80	-0,55%
<b>VN30</b>	1.265,32	-5,06	-0,40%

### Thị trường chứng khoán thế giới

<b>Dow Jones</b>	40.008,39	242,75	0,61%
<b>S&amp;P500</b>	5.455,21	20,78	0,38%
<b>S&amp;P 500 VIX</b>	16,34	0,15	0,93%
<b>Nikkei 225</b>	36.702,50	275,00	0,75%
<b>Kospi</b>	2.644,50	23,00	0,88%
<b>Shanghai</b>	2.877,36	26,70	0,94%
<b>Hang Seng</b>	17.109,14	-4,22	-0,02%
<b>FTSE 100</b>	8.281,92	0,87	0,01%
<b>DAX</b>	17.950,75	71,62	0,40%
<b>CAC 40</b>	7.335,25	1,89	0,03%

### Thị trường hàng hóa

<b>Vàng</b>	2.493,60	13,90	0,56%
<b>Dầu WTI</b>	77,41	0,43	0,56%
<b>Dầu Brent</b>	80,23	0,47	0,59%

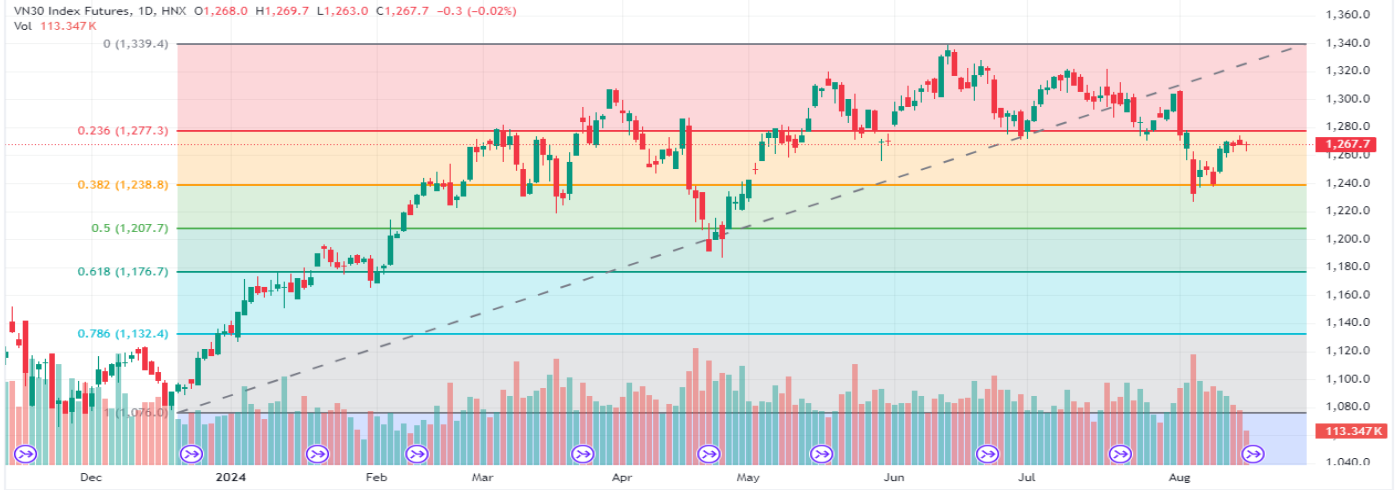
### HĐTL chỉ số VN30

Index	Last	Chg.	Basis
<b>VN30F2408</b>	1.267,7	-0,30	2,38
<b>VN30F2409</b>	1.262,0	-9,20	-3,32
<b>VN30F2412</b>	1.262,6	-8,40	-2,72
<b>VN30F2503</b>	1.264,1	-9,30	-1,22

Dữ liệu được cập nhật lúc 17h hàng ngày

Đồ thị kỹ thuật chỉ số VN30F1M (Hàng ngày)

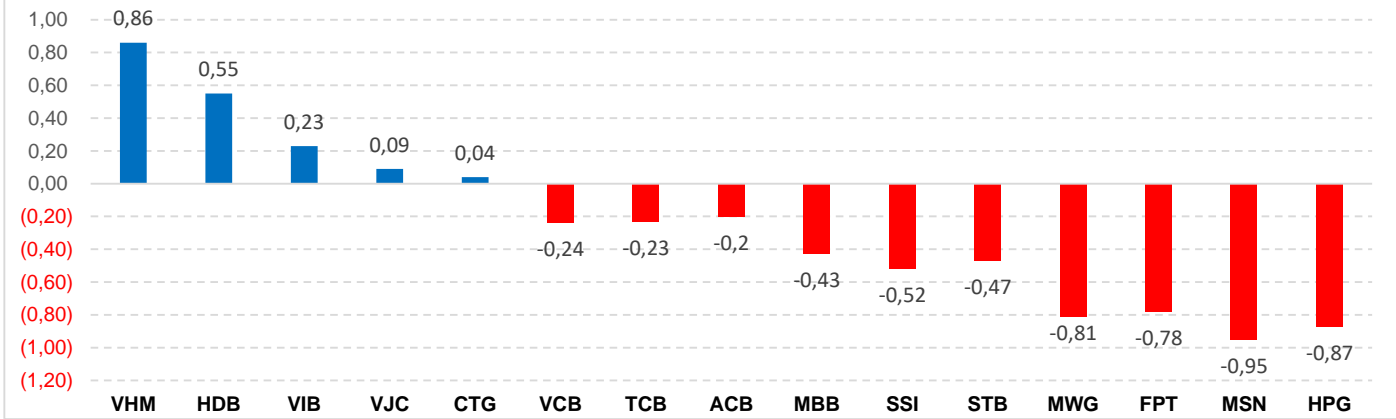
Published on TradingView.com, Aug 15, 2024 09:52 UTC



TradingView

Mã chỉ số	Ngày đáo hạn	Số ngày tới hạn	KLGD (HĐ)	KL mở (OI)	Giá đóng cửa	+/- (Điểm)	Giá lý thuyết tham khảo	Chênh lệch
VN30					1.265,32	-5,06		
VN30F2408	15/08/2024	0	113.347	26.685	1.267,7	-0,3	1265,28	-2,42
VN30F2409	19/09/2024	35	35.269	19.461	1.262,0	-9,2	1266,84	4,84
VN30F2412	19/12/2024	126	63	652	1.262,6	-8,4	1270,93	8,33
VN30F2503	20/03/2025	217	16	76	1.264,1	-9,3	1275,03	10,93

Top cổ phiếu ảnh hưởng đến chỉ số VN30 (Điểm)



Tuyên bố miễn trách nhiệm:

Bản quyền năm 2024 thuộc về Công ty CP Chứng khoán MB (MBS). Những thông tin sử dụng trong báo cáo được thu thập từ những nguồn đáng tin cậy và MBS không chịu trách nhiệm về tính chính xác của chúng. Quan điểm thể hiện trong báo cáo này là của (các) tác giả và không nhất thiết liên hệ với quan điểm chính thức của MBS. Không một thông tin cũng như ý kiến nào được viết ra nhằm mục đích quảng cáo hay khuyến nghị mua/bán bất kỳ chứng khoán nào. Báo cáo này không được phép sao chép, tái bản bởi bất kỳ cá nhân hoặc tổ chức nào khi chưa được phép của MBS.