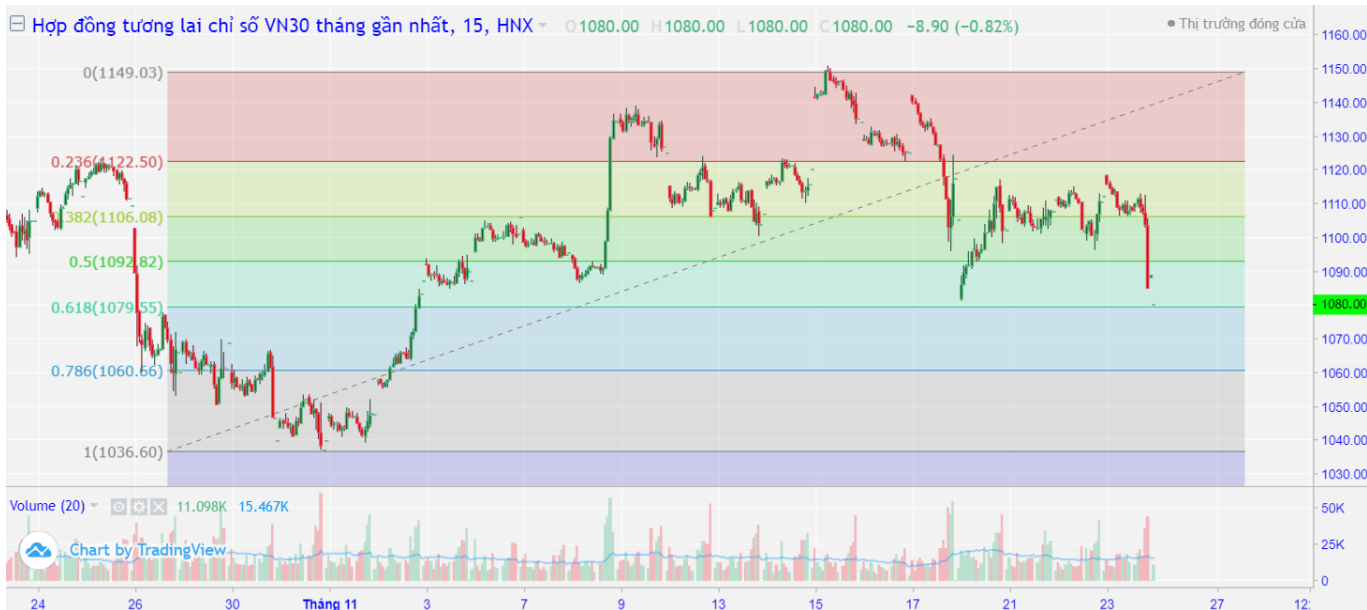


# ÁP LỰC BÁN BẤT NGỜ !

**Chuyên viên phân tích**  
**Lê Ngọc Hưng**  
 Hung1.lengoc@mbs.com.vn

## Đồ thị kỹ thuật chỉ số VN30F1M (15 Phút)



### Nhận định thị trường

Trong ngày 23/11/2023, thị trường tăng điểm ngay khi vừa mở cửa, tuy nhiên sắc xanh không thể duy trì được lâu, càng về cuối phiên sáng, lực cầu cho thấy dấu hiệu yếu dần. Sang đến phiên chiều, áp lực bán gia tăng khiến thị trường đảo chiều giảm điểm, mặc dù đã nỗ lực phục hồi nhưng bất ngờ xảy ra ở những phút cuối phiên, lệnh bán mạnh ồ ạt ở nhiều nhóm ngành khiến chỉ số giảm sâu, đóng phiên ở mức thấp nhất ngày. Kết phiên, hợp đồng VN30F2312 giảm mạnh 32 điểm, basis HĐTL VN30F2312 âm 2.68 điểm. Điều này cho thấy các nhà đầu tư đang do dự về triển vọng tăng giá ngắn hạn của chỉ số VN30. Thanh khoản VN30F2312 đạt 302,416 hợp đồng khớp lệnh trong phiên, tăng 15.57% so với phiên trước đó. Khối ngoại đảo chiều mua ròng HĐTL tháng 12 với 1932 hợp đồng.

### Vùng Hỗ trợ/Kháng cự của chỉ số VN30F1M

Khung thời gian	15m	Daily
<b>Tổng kết</b>	<b>SHORT</b>	<b>SHORT</b>
<b>Hỗ trợ</b>	<b>1060-1061</b>	<b>1050-1051</b>
<b>Kháng cự</b>	<b>1095-1096</b>	<b>1100-1101</b>

### Chiến lược đầu tư

<b>Chiến lược giao dịch trong ngày</b>	Nhà đầu tư có thể xem xét rải lệnh SHORT quanh khu vực 1095-1096 điểm trong các nhịp phục hồi. Điểm quản trị rủi ro là mốc 1102 điểm, hướng đến mức giá mục tiêu 1060-1061 điểm. Chiến lược LONG sẽ được kích hoạt nếu chỉ số phản ứng tích cực tại vùng hỗ trợ ngắn hạn 1060 điểm.
<b>Chiến lược giao dịch ngắn hạn</b>	Hoạt động nắm giữ vị thế qua đêm tạm thời chưa được khuyến khích.

### Thị trường chứng khoán trong nước

Index	Last	Chg.	Chg.%
<b>Vn-Index</b>	1,088.49	-25.33	-2.27%
<b>VN30</b>	1,082.68	-27.12	-2.44%

### Thị trường chứng khoán thế giới

<b>Dow Jones</b>	35,273.03	184.74	0.53%
<b>S&amp;P500</b>	4,556.62	18.43	0.41%
<b>S&amp;P 500 VIX</b>	12.80	-0.05	-0.39%
<b>Nikkei 225</b>	33,451.83	97.69	0.29%
<b>Kospi</b>	2,514.96	3.26	0.13%
<b>Shanghai</b>	3,061.86	18.25	0.60%
<b>Hang Seng</b>	17,919.50	171.50	0.97%
<b>FTSE 100</b>	7,461.38	-8.13	-0.11%
<b>DAX</b>	15,971.75	13.93	0.09%
<b>CAC40</b>	7,275.28	14.55	0.20%

### Thị trường hàng hóa

<b>Vàng</b>	1,994.50	1.70	0.09%
<b>Dầu WTI</b>	76.15	-0.95	-1.23%
<b>Dầu Brent</b>	80.91	-1.05	-1.28%

### HĐTL chỉ số VN30

Index	Last	Chg.	Basis
<b>VN30F2312</b>	1,080.0	-32.00	-2.68
<b>VN30F2401</b>	1,079.7	-29.90	-2.98
<b>VN30F2403</b>	1,081.0	-25.40	-1.68
<b>VN30F2406</b>	1,078.7	-26.20	-3.98

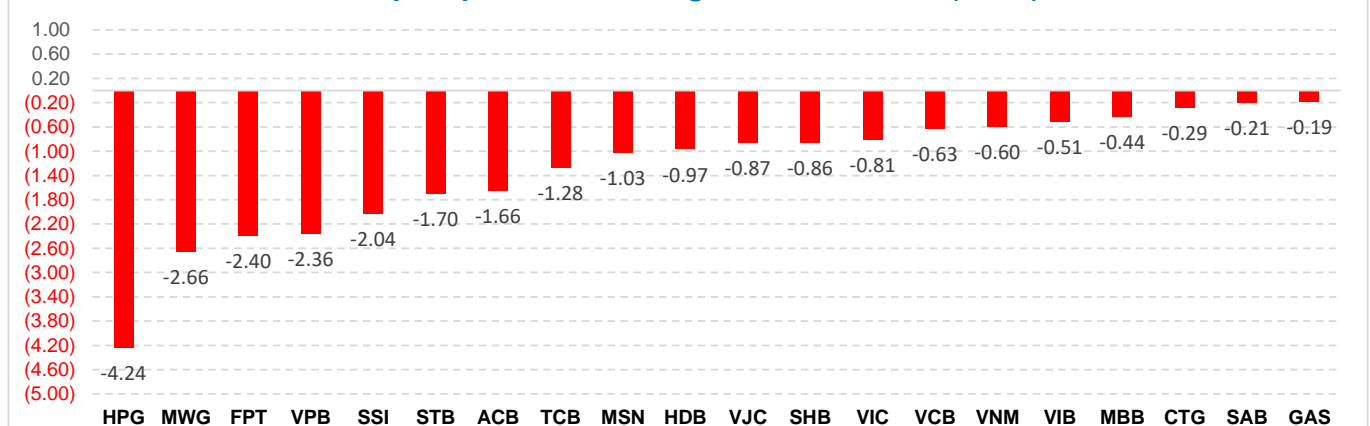
Dữ liệu được cập nhật lúc 17h hàng ngày

Đồ thị kỹ thuật chỉ số VN30F1M (Hàng ngày)



Mã chỉ số	Ngày đáo hạn	Số ngày tới hạn	KLGD (HĐ)	KL mở (OI)	Giá đóng cửa	+/- (Điểm)	Giá lý thuyết tham khảo	Chênh lệch
VN30					1,082.68	-27.12		
VN30F2312	21-Dec-2023	28	302,416	50,748	1,080.0	-32.0	1083.71	3.71
VN30F2401	18-Jan-2024	56	417	479	1,079.7	-29.9	1084.79	5.09
VN30F2403	21-Mar-2024	119	61	437	1,081.0	-25.4	1087.21	6.21
VN30F2406	20-Jun-2024	210	81	386	1,078.7	-26.2	1090.72	12.02

Top cổ phiếu ảnh hưởng đến chỉ số VN30 (Điểm)



Tuyên bố miễn trách nhiệm:

Bản quyền năm 2023 thuộc về Công ty CP Chứng khoán MB (MBS). Những thông tin sử dụng trong báo cáo được thu thập từ những nguồn đáng tin cậy và MBS không chịu trách nhiệm về tính chính xác của chúng. Quan điểm thể hiện trong báo cáo này là của (các) tác giả và không nhất thiết liên hệ với quan điểm chính thức của MBS. Không một thông tin cũng như ý kiến nào được viết ra nhằm mục đích quảng cáo hay khuyến nghị mua/bán bất kỳ chứng khoán nào. Báo cáo này không được phép sao chép, tái bản bởi bất kỳ cá nhân hoặc tổ chức nào khi chưa được phép của MBS.