

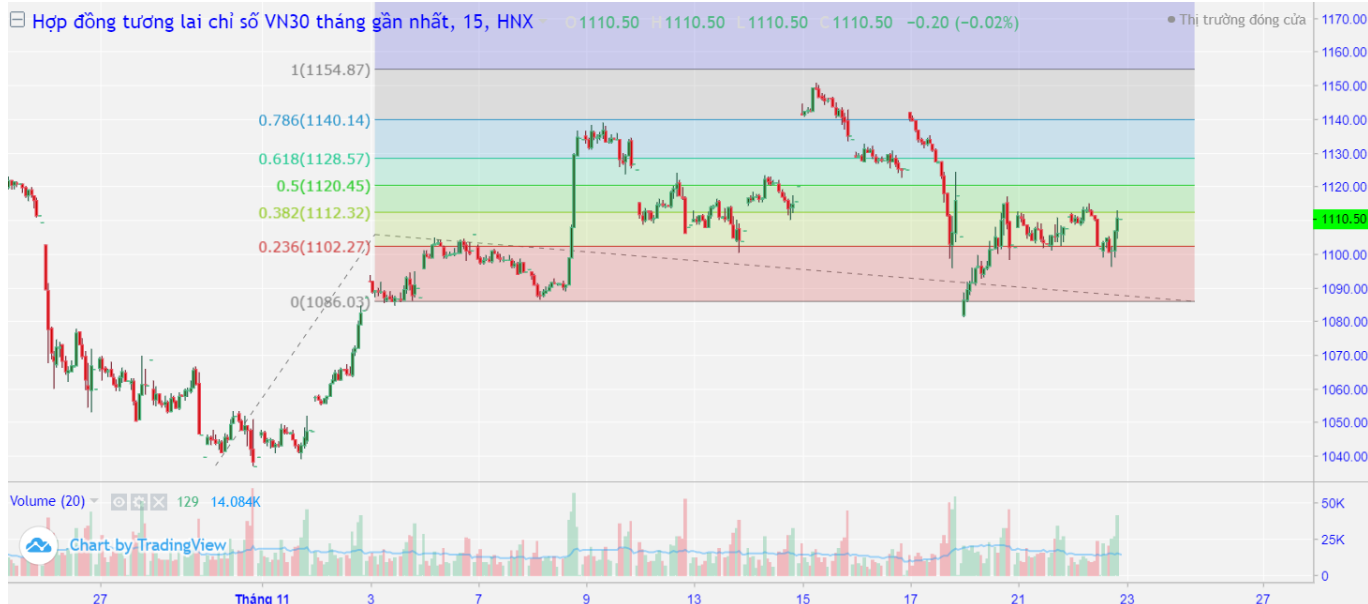
# BÚT PHÁ !

Chuyên viên phân tích

Lê Ngọc Hưng

Hung1.lengoc@mbs.com.vn

## Đồ thị kỹ thuật chỉ số VN30F1M (15 Phút)



### Nhận định thị trường

Trong ngày 22/11/2023, thị trường tăng điểm nhẹ khi vừa mở cửa, sắc xanh của thị trường trong phiên sáng được duy trì nhờ đóng góp chính từ nhóm cổ phiếu Bất động sản. Sang đến phiên chiều, áp lực bán gia tăng khiến thị trường đảo chiều giảm điểm nhanh chóng, tương chừng như thị trường sẽ kết thúc trong sắc đỏ thì lực cầu mạnh xuất hiện sau 14h đã giúp các chỉ số chính phục hồi nhanh chóng. Nhóm Bất động sản vẫn đóng vai trò tạo hiệu ứng dẫn dắt trong phiên chiều, giúp sắc xanh ở lại với thị trường. Kết phiên, hợp đồng VN30F2312 tăng 1 điểm, basis HĐTL VN30F2312 dương 2.2 điểm. Điều này cho thấy các nhà đầu tư đang kỳ vọng về triển vọng tăng giá ngắn hạn của chỉ số VN30. Thanh khoản VN30F2312 đạt 281,206 hợp đồng khớp lệnh trong phiên. Khối ngoại đảo chiều bán ròng HĐTL tháng 12 với 795 hợp đồng.

#### Vùng Hỗ trợ/Kháng cự của chỉ số VN30F1M

Khung thời gian	15m	Daily
<b>Tổng kết</b>	<b>LONG</b>	<b>LONG</b>
<b>Hỗ trợ</b>	<b>1109-1110</b>	<b>1096-1097</b>
<b>Kháng cự</b>	<b>1124-1125</b>	<b>1133-1134</b>

### Chiến lược đầu tư

<b>Chiến lược giao dịch trong ngày</b>	Nhà đầu tư có thể xem xét rải lệnh LONG quanh khu vực 1109-1110 điểm trong các pha điều chỉnh. Điểm quản trị rủi ro là mốc 1104 điểm, hướng đến mức giá mục tiêu 1124-1125 điểm. Chiến lược SHORT sẽ được kích hoạt nếu chỉ số phản ứng tiêu cực tại vùng kháng cự ngắn hạn 1124 điểm.
<b>Chiến lược giao dịch ngắn hạn</b>	Hoạt động nắm giữ vị thế qua đêm tạm thời chưa được khuyến khích.

### Thị trường chứng khoán trong nước

Index	Last	Chg.	Chg.%
<b>Vn-Index</b>	1,113.82	3.36	0.30%
<b>VN30</b>	1,109.80	1.20	0.11%

### Thị trường chứng khoán thế giới

<b>Dow Jones</b>	35,088.29	-62.75	-0.18%
<b>S&amp;P500</b>	4,538.19	-9.19	-0.20%
<b>S&amp;P 500 VIX</b>	13.35	0.00	0.00%
<b>Nikkei 225</b>	33,451.83	81.36	0.24%
<b>Kospi</b>	2,511.70	1.28	0.05%
<b>Shanghai</b>	3,043.61	-24.32	-0.79%
<b>Hang Seng</b>	17,721.00	-8.50	-0.05%
<b>FTSE 100</b>	7,481.99	-14.37	-0.19%
<b>DAX</b>	15,900.53	-0.80	-0.01%
<b>CAC40</b>	7,229.45	-17.48	-0.24%

### Thị trường hàng hóa

<b>Vàng</b>	2,004.85	3.25	0.16%
<b>Dầu WTI</b>	77.86	0.09	0.12%
<b>Dầu Brent</b>	82.56	0.11	0.13%

### HĐTL chỉ số VN30

Index	Last	Chg.	Basis
<b>VN30F2312</b>	1,112.0	1.00	2.20
<b>VN30F2401</b>	1,109.6	1.70	-0.20
<b>VN30F2403</b>	1,104.9	0.30	-4.90
<b>VN30F2406</b>	1,106.4	3.20	-3.40

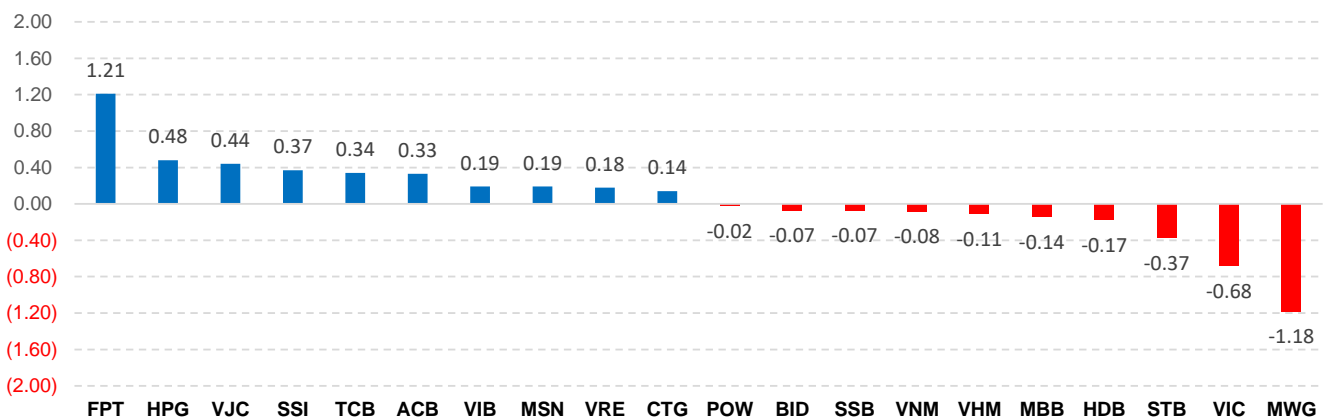
Dữ liệu được cập nhật lúc 17h hàng ngày

**Đồ thị kỹ thuật chỉ số VN30F1M (Hàng ngày)**



Mã chỉ số	Ngày đáo hạn	Số ngày tới hạn	KLGD (HĐ)	KL mở (OI)	Giá đóng cửa	+/- (Điểm)	Giá lý thuyết tham khảo	Chênh lệch
<b>VN30</b>					1,109.80	1.20		
<b>VN30F2312</b>	21-Dec-2023	29	281,206	51,374	1,112.0	1.0	1110.90	-1.10
<b>VN30F2401</b>	18-Jan-2024	57	513	282	1,109.6	1.7	1112.00	2.40
<b>VN30F2403</b>	21-Mar-2024	120	47	390	1,104.9	0.3	1114.48	9.58
<b>VN30F2406</b>	20-Jun-2024	211	90	455	1,106.4	3.2	1118.08	11.68

**Top cổ phiếu ảnh hưởng đến chỉ số VN30 (Điểm)**



**Tuyên bố miễn trách nhiệm:**

Bản quyền năm 2023 thuộc về Công ty CP Chứng khoán MB (MBS). Những thông tin sử dụng trong báo cáo được thu thập từ những nguồn đáng tin cậy và MBS không chịu trách nhiệm về tính chính xác của chúng. Quan điểm thể hiện trong báo cáo này là của (các) tác giả và không nhất thiết liên hệ với quan điểm chính thức của MBS. Không một thông tin cũng như ý kiến nào được viết ra nhằm mục đích quảng cáo hay khuyến nghị mua/bán bất kỳ chứng khoán nào. Báo cáo này không được phép sao chép, tái bản bởi bất kỳ cá nhân hoặc tổ chức nào khi chưa được phép của MBS.