

HĐTL VN30- GẶP KHÓ TẠI VÙNG ĐỈNH CŨ 1200-1212 ĐIỂM



MBS Research | BÀN TIN PHÁI SINH | 31/03/2021

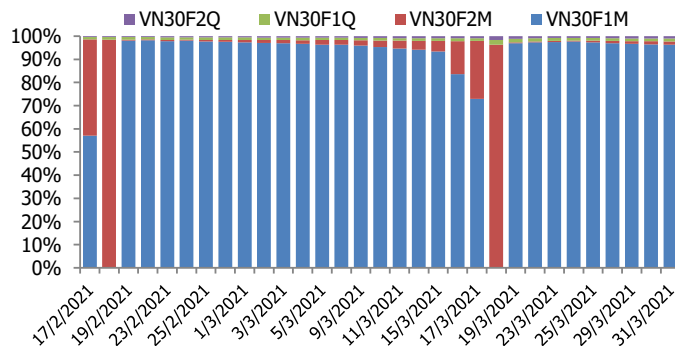
BIỂU ĐỒ VN30F1M TRONG NGÀY



THÔNG TIN MÃ HỢP ĐỒNG TƯƠNG LAI

MÃ	Ngày đáo hạn	Số ngày	Đóng cửa	OI
VN30F2104	15/4/2021	15	1191.90	27,309
VN30F2105	20/5/2021	50	1190.80	394
VN30F2109	16/9/2021	169	1194.80	364
VN30F2112	16/12/2021	260	1191.00	282

TỶ TRỌNG VỊ THỂ MỞ GIỮA CÁC KỲ HẠN



DIỄN BIẾN THỊ TRƯỜNG

- Thị trường phái sinh đang phản ánh sự do dự và thận trọng nhiều hơn. HĐTL VN30F1M duy trì basis dương gần như trọn phiên nhưng đến lúc đóng cửa thì chuyển sang âm 4,34 điểm, các HĐTL còn lại cũng có mức basis âm từ 1,44 đến 5,44 điểm. Thanh khoản hôm nay được cải thiện nên diễn biến của basis phản ánh suy nghĩ của số đông một cách tin cậy hơn. Nếu có nhu cầu phòng vệ cho một nhịp điều chỉnh ở thị trường cơ sở thì đây chính là thời điểm, nhất là khi chỉ số đang tiệm cận vùng cản mạnh 1200-1212 điểm.
- Thị trường có vẻ lặp lại diễn biến của 2 lần trước khi lùi một bước trước cản trên quanh 1200 điểm. Lúc đó thị trường chứng khoán quốc tế đang trong nhịp điều chỉnh, dòng tiền giảm ở nhóm cổ phiếu lớn đã cướp đi cơ hội. Lần này tình hình khá hơn, mặt bằng thông tin phẳng lặng hơn. Điểm yếu duy nhất là các cổ phiếu lớn vẫn chưa có sự đồng thuận. Vì vậy cần sự xoay trục kịp thời để giữ nhịp. Hôm nay MSN, VHM đã tăng mạnh để giảm sức ép cho chỉ số. Về mặt kỹ thuật, chỉ số vẫn đi loanh quanh sát cản trên của vùng dao động, nếu break qua được 1197-1202 điểm thì vùng 1212 điểm (đỉnh cũ tháng đầu 03/2021) dự kiến sẽ là kháng cự mạnh của chỉ số.
- Thị trường vẫn chưa bút phá ra khỏi vùng tích lũy, nhưng triển vọng là rất cao. Nhìn tổng thể thị trường đang trong một bối cảnh rất thuận lợi: Sức ép thông tin xấu không còn, quá trình tích lũy tạo nên setup đẹp về kỹ thuật. Các thông tin hỗ trợ về kết quả kinh doanh đang cận kề. Do đó, chiến lược Long được xem xét mở ra trong các nhịp rung lắc, đặc biệt quan sát những sự tích lũy quanh các vùng 1184-1188 điểm. Trong khi đó, vị thế Short tạm thời đứng ngoài quan sát để chờ đợi Setup rõ ràng hơn, các ngưỡng kháng cự gần đối với chỉ số tại 1195; 1198 và 1204 điểm.

CHIẾN LƯỢC ĐẦU TƯ

Chiến lược giao dịch trong ngày

Vị thế Long vẫn sẽ là vị thế được ưu tiên khi chỉ số vẫn duy trì xu thế tăng theo chart Daily. Cụ thể, canh Long nếu chỉ số có những nhịp retest lại các ngưỡng hỗ trợ 1188; 1182 và 1179 điểm. Trong khi đó, vị thế Short mở ra nếu chỉ số suy yếu tại các ngưỡng kháng cự gần 1195; 1198 và 1204 điểm.

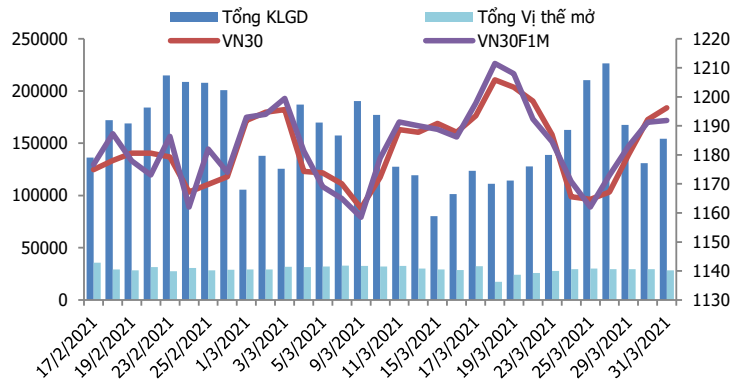
Chiến lược giao dịch ngắn hạn

Xu thế sideways trong biên rộng sẽ tiếp diễn, hoạt động nắm giữ vị thế qua đêm tạm thời chưa được khuyến khích.

Chiến lược giao dịch spread

Nhà đầu tư có thể theo dõi thêm diễn biến các hợp đồng trước khi mở vị thế giao dịch spread mới phù hợp hơn.

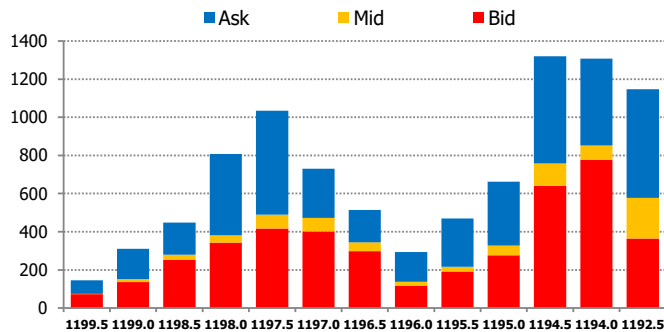
DIỄN BIẾN THANH KHOẢN HỢP ĐỒNG VN30F1M



DIỄN BIẾN CHỈ SỐ HĐTL CÁC KỲ HẠN

Hợp đồng	Giá	% Chg	KLGD	% Chg	OI	% Chg
VN30F2104	1191.9	0.06	154,028	17.9	27,309	-4.1
VN30F2105	1190.8	-0.09	297	24.3	394	2.3
VN30F2109	1194.8	0.33	37	-27.5	364	-1.6
VN30F2112	1191.0	0.07	59	-51.2	282	-1.4
Tổng			154,421	17.9	28,349	-3.9

THANH KHOẢN THEO TỪNG MỨC GIÁ VN30F1M



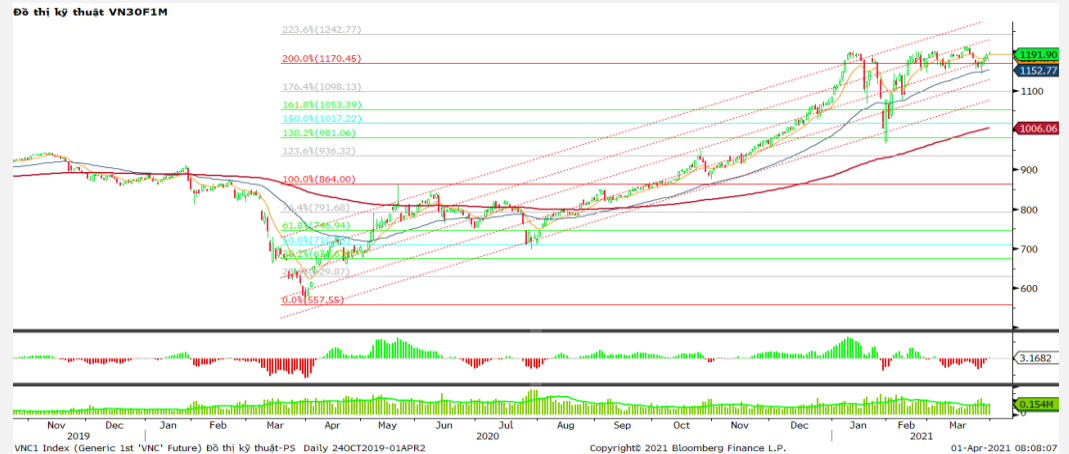
NHẬN ĐỊNH DIỄN BIẾN GIAO DỊCH HĐTL

- Thị trường phái sinh đang phản ánh sự do dự và thận trọng nhiều hơn. HĐTL VN30F1M duy trì basis dương gần như trọn phiên nhưng đến lúc đóng cửa thì chuyển sang âm 4,34 điểm, các HĐTL còn lại cũng có mức basis âm từ 1,44 đến 5,44 điểm .
- Thanh khoản thị trường phái sinh tăng mạnh so với phiên trước đó với tổng giá trị giao dịch đạt 154.601 hợp đồng, tăng 18%. Trong đó, thanh khoản tập trung tại hợp đồng tương lai tháng 4 với 154.208 hợp đồng.
- Giá lý thuyết (FV) MBS tính toán tham khảo phiên giao dịch tới cho hợp đồng VN30F2104 là 1196,88 điểm (cao hơn 4,98 điểm so với giá thị trường). Tương tự, giá lý thuyết tham khảo cho hợp đồng VN30F2105 là 1198,36 điểm (+7,56 điểm), VN30F2106 là 1199,55 điểm (+4,75 điểm) và VN30F2109 là 1203,42 điểm (+12,42 điểm).

XU HƯỚNG CHỈ SỐ VN30F1M

Khung thời gian	15m	1h	Daily
Tổng kết	SELL	NEUTRAL	BUY
Hỗ trợ	1185-1188	1179-1182	1160-1168
Kháng cự	1195-1198	1197-1201	1200-1212

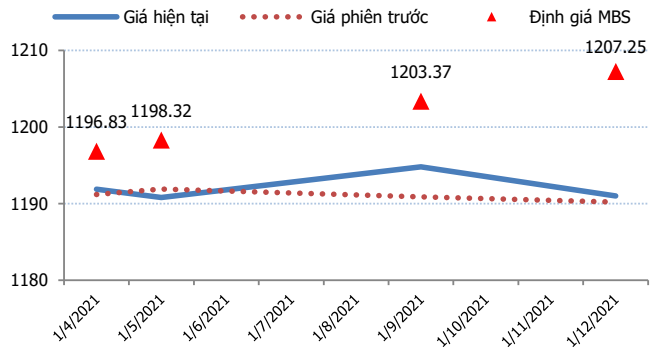
ĐỒ THỊ KỸ THUẬT VN30F1M



DIỄN BIẾN CHÊNH LỆCH GIÁ HĐTL

Spread HĐTL	Hiện tại	Phiên trước	+/-	MA5
VN30F2M - VN30F1M	-1.1	0.70	-1.8	-0.68
VN30F1Q - VN30F1M	2.9	-0.30	3.2	0.88
VN30F1Q - VN30F2M	4	-1.00	5	1.56
VN30F2Q - VN30F1M	-0.9	-1.00	0.1	6.28
VN30F2Q - VN30F2M	0.2	-1.70	1.9	6.96
VN30F2Q - VN30F1Q	-3.8	-0.70	-3.1	5.4

ĐƯỜNG CONG GIÁ HĐTL CÁC KỲ HẠN



DIỄN BIẾN GIÁ HỢP ĐỒNG VN30F1M VÀ VN30F2M

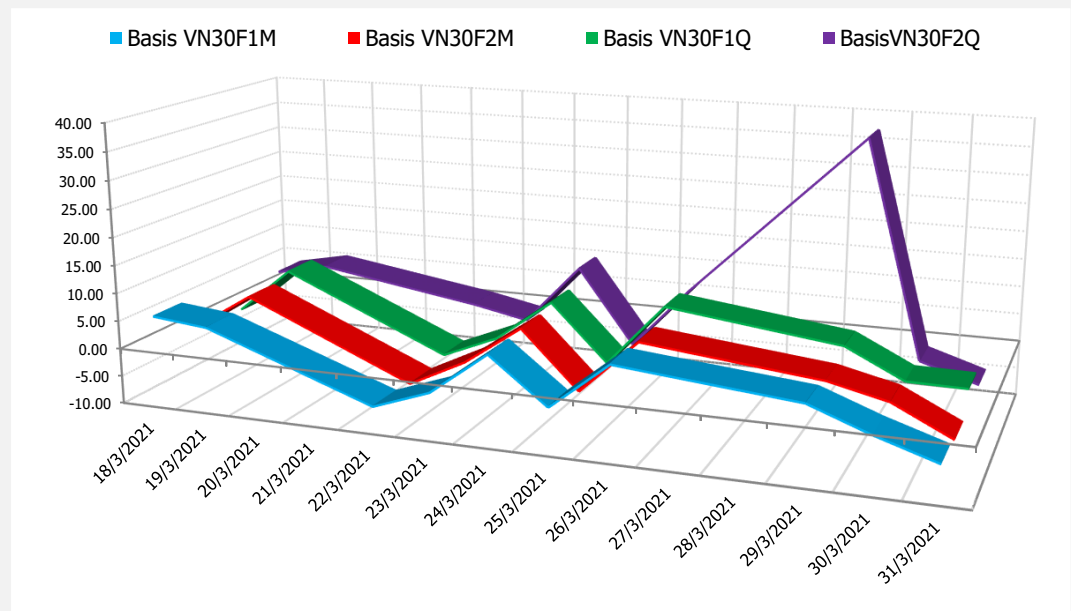


NHẬN ĐỊNH CHÊNH LỆCH GIÁ HĐTL

- Thị trường phái sinh đang phản ánh sự do dự và thận trọng nhiều hơn. HĐTL VN30F1M duy trì basis dương gần như trọn phiên nhưng đến lúc đóng cửa thì chuyển sang âm 4,34 điểm, các HĐTL còn lại cũng có mức basis âm từ 1,44 đến 5,44 điểm. Thanh khoản hôm nay được cải thiện nên diễn biến của basis phản ánh suy nghĩ của số đông một cách tin cậy hơn. Nếu có nhu cầu phòng vệ cho một nhịp điều chỉnh ở thị trường cơ sở thì đây chính là thời điểm, nhất là khi chỉ số đang tiệm cận vùng cản mạnh 1200-1212 điểm.

Chênh lệch giá giữa các hợp đồng cuối phiên giao dịch hôm nay có xu hướng giảm so với phiên liền trước, hiện nằm trong khoảng -1,7 điểm đến +0,7 điểm. Trong đó, chênh lệch giá hai hợp đồng kỳ hạn gần nhất (VN30F2105-VN30F2104) tăng lên mức +0,7 điểm. Hiện tại, chênh lệch giữa các vị thế chưa rõ ràng nhà đầu tư có thể theo dõi thêm diễn biến các hợp đồng trước khi mở vị thế giao dịch spread mới phù hợp hơn.

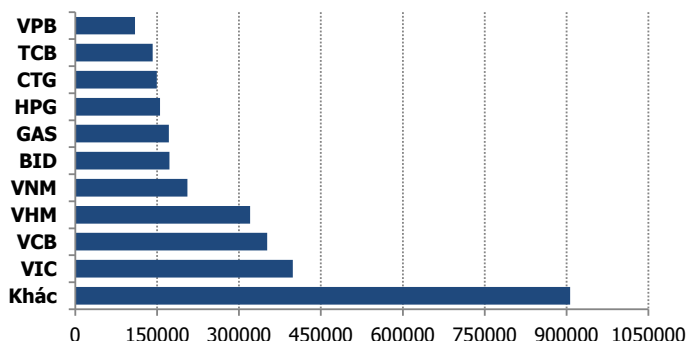
DIỄN BIẾN BASIS CÁC HĐTL



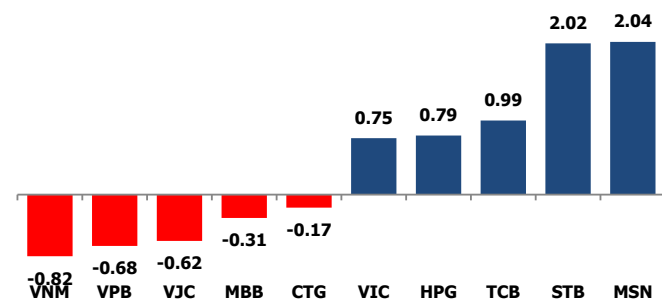
DIỄN BIẾN THỊ TRƯỜNG CƠ SỞ

	VNIndex	VN30
Đóng cửa	#NAME?	#NAME?
Thay đổi	#NAME?	#NAME?
%Chg	#NAME?	#NAME?
YTD	#NAME?	#NAME?
Vốn hóa (ngh.tỷ đồng)	#NAME?	#NAME?
P/E	#NAME?	#NAME?
P/B	#NAME?	#NAME?

TOP 10 CỔ PHIẾU VỐN HÓA TRONG VN30



CÁC MÃ ẢNH HƯỞNG LỚN NHẤT TỚI VN30-INDEX



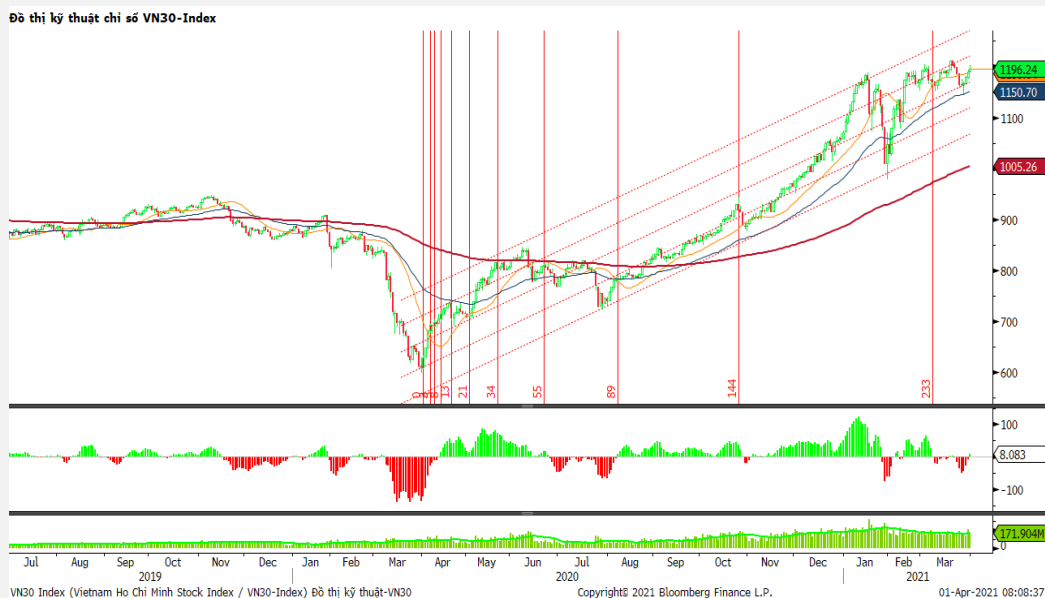
NHẬN ĐỊNH CHỈ SỐ VN30

- Ngày giao dịch hôm nay, thị trường chứng khoán không có cú rung lắc nào mạnh ngoại trừ các cổ phiếu "nóng". Nhóm VN30 giữ đà tăng khá tốt giúp VN-Index suốt phiên không lúc nào giảm điểm. Kết thúc ngày giao dịch, VN-Index tăng hơn 5 điểm lên 1.191 điểm. Nhóm cổ phiếu ngân hàng tiếp tục là tâm điểm của dòng tiền cũng như thu hút bởi đà tăng hấp dẫn. Ngoài ra, MSN là mã có đóng góp tích cực nhất đến đà tăng của chỉ số, tiếp theo sau là những cổ phiếu họ Vingroup như VHM và VIC.

Chốt phiên, chỉ số VN30 tăng 5,38 điểm (0,45%) lên 1196,24 điểm. Khối lượng giao dịch của nhóm VN30 đạt 183.85 triệu cổ phiếu tương ứng giá trị 7.249 tỷ đồng.

Khối ngoại tiếp tục bán ròng gần 240 tỷ đồng trong phiên giao dịch hôm nay. Trong đó, lực bán chủ yếu tập trung CTG (151,39 tỷ đồng), VNM (140 tỷ đồng), VRE (65,52 tỷ đồng), VCI (55,29 tỷ đồng),...

ĐỒ THỊ KỸ THUẬT VN30



DIỄN BIẾN THỊ TRƯỜNG QUỐC TẾ

Chỉ số	Điểm số	%Chg	P/E	YTD
VNIIndex	#NAME?	#NAME?	#NAME?	#NAME?
Dow Jones	#NAME?	#NAME?	#NAME?	#NAME?
S&P500	#NAME?	#NAME?	#NAME?	#NAME?
Nikkei 225	#NAME?	#NAME?	#NAME?	#NAME?
Shanghai	#NAME?	#NAME?	#NAME?	#NAME?
DAX	#NAME?	#NAME?	#NAME?	#NAME?
Vàng	#NAME?	#NAME?		#NAME?
Dầu WTI	#NAME?	#NAME?		#NAME?

LỊCH THÔNG TIN KINH TẾ THẾ GIỚI

	Kỳ trước	Dự báo	Thực tế
Thứ Hai - 29/03/2021			
Nhật- Tỷ lệ thất nghiệp	2.90%	3.00%	2.90%
Thứ Ba - 30/03/2021			
Mỹ- Niềm tin tiêu dùng cơ bản	91.30	97.00	
Thứ Tư - 31/03/2021			
Trung Quốc- PMI sản xuất	50.60	51.20	
Mỹ- Dự trữ dầu thô	1.912M	-0.272M	
Thứ Năm - 01/04/2021			
Mỹ - Đề nghị trợ cấp thất nghiệp	684K	680K	
Thứ Sáu - 02/04/2021			
Mỹ- Tỷ lệ thất nghiệp	6.20%		
Thứ Hai - 27/03/2021			

NHẬN ĐỊNH THỊ TRƯỜNG CHỨNG KHOÁN THẾ GIỚI

- Chứng khoán Mỹ khởi sắc vào ngày thứ Tư (31/3), khép lại tháng 3 và quý đầu tiên trong năm với đà tăng điểm khi nhà đầu tư quay trở lại với nhóm cổ phiếu công nghệ tăng trưởng cao, đồng thời cân nhắc đến kế hoạch chi tiêu lớn cho cơ sở hạ tầng của Tổng thống Mỹ Joe Biden. Đóng cửa, chỉ số Dow Jones giảm 85,41 điểm, tương đương 0,26%, xuống 32.981,55 điểm.
- Lo ngại liên quan lực cầu và cuộc họp của OPEC+, giá dầu giảm 2%. Giá dầu Brent giao tháng 5, đáo hạn ngày 31/3, giảm 60 cent, tương đương 0,9%, xuống 63,54 USD/thùng. Giá dầu Brent giao tháng 6 giảm 1,43 USD, tương đương 2,2%, xuống 62,74 USD/thùng. Giá dầu WTI tương lai giảm 1,39 USD, tương đương 2,3%, xuống 59.16 USD/thùng.
- Giá vàng ngày 31/3 tăng hơn 1% nhờ USD giảm giá nhưng vẫn có quý giảm mạnh nhất 4 năm. Giá vàng giao ngay tại sàn New York tăng 22,8 USD lên 1.708,8 USD/ounce. Giá vàng tương lai tăng 1,8% lên 1.715,6 USD/ounce.

NHẬN ĐỊNH CỔ PHIẾU BIẾN ĐỘNG MẠNH TRONG VN30

Xét về mức độ ảnh hưởng, bộ 3 MSN, STB và TCB là những nhân tố chính giúp chỉ số VN30 tiếp tục tăng điểm. Trong đó, MSN đóng góp 2,13 điểm cho chỉ số VN30.

Phân tích kỹ thuật MSN



DANH MỤC CỔ PHIẾU TRONG VN30

Cổ phiếu	Ngành	Tỷ trọng (%)	Giá	%Chg	H-L	GTGD	Điểm tác động	PE	PB
TCB	Banks	9.53	40,400	0.87	2.25%	416.785	0.99	11.47	1.91
HPG	Metals & Mining	8.83	46,800	0.75	2.16%	765.505	0.79	11.53	2.63
VPB	Banks	8.51	44,650	-0.67	1.70%	128.173	-0.68	10.45	2.08
VNM	Food Products	8.46	98,400	-0.81	1.12%	277.637	-0.82	20.63	6.57
VIC	Real Estate Management & Development	8.25	117,900	0.77	2.14%	334.583	0.75	69.81	4.85
FPT	Electronic Equipment, Instruments & Components	5.04	77,700	0.78	1.96%	106.328	0.47	17.19	3.87
MBB	Banks	4.89	28,150	-0.53	1.60%	297.552	-0.31	9.49	1.64
VHM	Real Estate Management & Development	4.73	97,300	1.04	1.97%	185.055	0.58	11.70	3.73
MWG	Specialty Retail	4.07	129,700	0.23	1.48%	42.279	0.11	14.99	3.79
VCB	Banks	4.00	94,800	0.00	1.06%	89.258	0.00	20.47	3.76
MSN	Food Products	3.94	92,500	4.52	5.08%	288.156	2.04	87.76	6.82
STB	Banks	3.80	21,450	4.63	3.06%	1222.23	2.02	16.28	1.37
VJC	Airlines	3.52	129,700	-1.44	1.46%	59.716	-0.62	#N/A N/A	4.86
NVL	Real Estate Management & Development	3.10	80,500	-0.25	0.87%	117.229	-0.09	20.23	3.10
HDB	Banks	3.05	26,400	0.76	1.90%	103.306	0.28	9.90	1.83
CTG	Banks	2.32	40,150	-0.62	2.13%	478.746	-0.17	10.92	1.76
TPB	Banks	1.78	27,850	0.18	1.45%	60.591	0.04	7.94	1.72
VRE	Real Estate Management & Development	1.76	32,700	0.31	1.23%	147.956	0.06	32.68	2.62
PNJ	Textiles, Apparel & Luxury Goods	1.69	84,500	0.00	0.84%	18.875	0.00	18.65	3.67
SSI	Capital Markets	1.18	31,750	-0.16	1.58%	243.343	-0.02	15.16	1.94
KDH	Real Estate Management & Development	1.14	30,450	0.16	1.49%	40.292	0.02	14.90	2.09
PDR	Real Estate Management & Development	1.12	62,000	0.32	1.96%	169.82	0.04	23.05	5.30
GAS	Gas Utilities	0.89	89,700	0.11	1.91%	56.39	0.01	21.87	3.54
PLX	Oil, Gas & Consumable Fuels	0.76	55,100	-0.72	2.90%	52.208	-0.07	80.86	3.29
REE	Industrial Conglomerates	0.76	52,600	-1.13	1.53%	38.377	-0.10	10.02	1.42
BID	Banks	0.72	42,950	0.23	1.52%	93.484	0.02	24.69	2.26
POW	Independent Power and Renewable Electricity Producer	0.64	13,200	0.00	3.08%	118.443	0.00	19.44	1.10
SBT	Food Products	0.57	22,400	0.90	2.51%	84.067	0.06	23.68	1.78
TCH	Machinery	0.50	22,900	0.44	4.67%	180.076	0.03	8.90	1.64
BVH	Beverages	0.46	59,600	-0.67	1.69%	34.048	-0.04	34.42	2.20

STT	Thông tin cơ bản HĐTL VN30	Đặc điểm sản phẩm
1	Mã hợp đồng	VN30F-yy-mm
2	Tài sản cơ sở	Chỉ số cổ phiếu VN30
3	Hệ số nhân hợp đồng	100.000 đồng
4	Quy mô 01 hợp đồng	100.000 đồng * Điểm chỉ số VN30
5	Tháng đáo hạn	- Tháng hiện tại - Tháng tiếp theo - Hai tháng cuối 2 quý gần nhất
6	Phương thức giao dịch	- Giao dịch khớp lệnh; Giao dịch thỏa thuận
7	Thời gian giao dịch	GD Khớp lệnh định kỳ - ATO: 08h45 - 09h00 - ATC: 14h30 - 14h45
	GD khớp lệnh liên tục	- Sáng: 09h00 - 11h30 - Chiều: 13h00 - 14h30
	GD Thỏa thuận	- 08h45 - 14h45
8	Các loại lệnh giao dịch	LO, MOK, MAK, MTL, ATO, ATC.
9	Nguyên tắc khớp lệnh	Ưu tiên giá và thời gian.
10	Khối lượng giao dịch tối thiểu/lệnh	01 hợp đồng
11	Khối lượng giao dịch tối đa/lệnh	500 hợp đồng
12	Đơn vị yết giá/ Bước giá	0,1 điểm chỉ số = 0,1 * 100.000 = 10.000 đồng
13	Biên độ dao động	+/- 7%
14	Ngày giao dịch cuối cùng	Thứ 5 của tuần thứ 3 của tháng đáo hạn. Nếu rơi vào ngày nghỉ lễ thì sẽ được điều chỉnh lên ngày giao dịch liền trước.
15	Ngày thanh toán cuối cùng	Ngày làm việc liền sau ngày giao dịch cuối cùng.
16	Phương thức thanh toán	Thanh toán bằng tiền
17	Giá thanh toán hàng ngày	Giá hợp đồng phái sinh do HNX xác định để tính toán giá trị lãi/lỗ phát sinh cuối ngày của từng hợp đồng.
18	Giá thanh toán cuối cùng	Giá đóng cửa của chỉ số VN30 tại ngày giao dịch cuối cùng của HĐTL.
19	Giá tham chiếu	Giá thanh toán cuối ngày của hợp đồng tương lai trong ngày giao dịch liền trước.
20	Mở tài khoản	Nhà đầu tư cần có 2 tài khoản để tham gia giao dịch phái sinh: 1 tài khoản giao dịch tại các CTCK là thành viên giao dịch CKPS và 1 tài khoản ký quỹ tại các CTCK là thành viên bù trừ CKPS.
21	Giới hạn vị thế nắm giữ tối đa trên 1 TK	NĐT Chứng khoán chuyên nghiệp: 20.000 hợp đồng; NĐT tổ chức: 10.000 hợp đồng; NĐT cá nhân: 5.000 hợp đồng
22	Mức ký quỹ ban đầu	Tài sản nhà đầu tư phải đặt cọc với công ty môi giới đối với mỗi hợp đồng trước khi giao dịch. VSD quy định tỷ lệ ký quỹ ban đầu là 10% quy mô hợp đồng nhưng để phòng ngừa rủi ro, các CTCK thường yêu cầu mức ký quỹ cao hơn.
23	Mức ký quỹ duy trì	Tài sản ký quỹ tối thiểu trong TK đối với mỗi vị thế mở mà nhà đầu tư đang nắm giữ, thường ít hơn so với mức ký quỹ ban đầu.
24	Ký quỹ bổ sung	Nộp tài sản bổ sung để số dư TK ký quỹ không thấp hơn mức ký quỹ duy trì hoặc đóng bớt vị thế trên TK để đảm bảo tiếp tục giao dịch.
25	Thoát khỏi hợp đồng tham gia	Nhà đầu tư nắm giữ vị thế hợp đồng cho đến thời điểm đáo hạn hoặc thoát khỏi vị thế trước thời điểm đáo hạn bằng cách đặt một/nhiều lệnh tại vị thế đối nghịch với vị thế trước đó.

TUYÊN BỐ MIỄN TRÁCH NHIỆM

Bản quyền năm 2017 thuộc về Công ty CP Chứng khoán MB (MBS). Những thông tin sử dụng trong báo cáo được thu thập từ những nguồn đáng tin cậy và MBS không chịu trách nhiệm về tính chính xác của chúng. Quan điểm thể hiện trong báo cáo này là của (các) tác giả và không nhất thiết liên hệ với quan điểm chính thức của MBS. Không một thông tin cũng như ý kiến nào được viết ra nhằm mục đích quảng cáo hay khuyến nghị mua/bán bất kỳ chứng khoán nào. Báo cáo này không được phép sao chép, tái bản bởi bất kỳ cá nhân hoặc tổ chức nào khi chưa được phép của MBS.

MBS HỘI SỞ

Tòa nhà MB, số 21 Cát Linh, Đống Đa, Hà Nội
Tel: +84 24 3726 2600 - Fax: +84 24 3726 2601
[Webiste: www.mbs.com.vn](http://www.mbs.com.vn)
Hotline: **1900 9088**

KHỐI NGHIÊN CỨU | PHÒNG NGHIÊN CỨU KHÁCH HÀNG CÁ NHÂN

Trần Hoàng Sơn	Trưởng bộ phận/Kiểm soát	son.tranhoang@mbs.com.vn
Phạm Văn Quỳnh	Chuyên viên nghiên cứu	quynh.phamvan@mbs.com.vn
Nguyễn Hòa Hợp	Chuyên viên nghiên cứu	hop.nguyenhoa@mbs.com.vn