

HỆTL VN30- BASIS DƯƠNG TRỞ LẠI

MBS Research | **BẢN TIN PHÁI SINH** | 10/05/2021

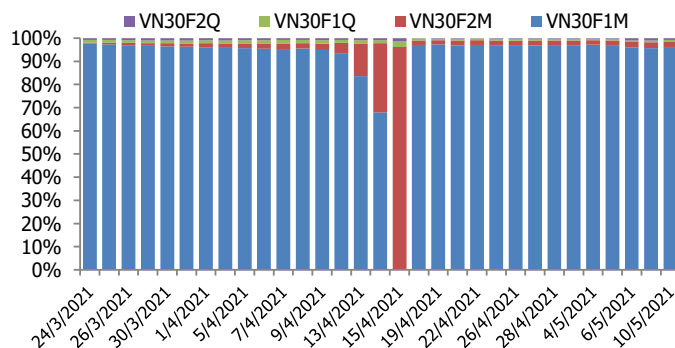
BIỂU ĐỒ VN30F1M TRONG NGÀY



THÔNG TIN MÃ HỢP ĐỒNG TƯƠNG LAI

MÃ	Ngày đáo hạn	Số ngày	Đóng cửa	OI
VN30F2105	20/5/2021	10	1375.00	35,903
VN30F2106	17/6/2021	38	1368.00	1,050
VN30F2109	16/9/2021	129	1350.70	244
VN30F2112	16/12/2021	220	1350.10	274

TỶ TRỌNG VỊ THỂ MỞ GIỮA CÁC KỲ HẠN



DIỄN BIẾN THỊ TRƯỜNG

- Các hợp đồng phái sinh tăng điểm ấn tượng trong phiên giao dịch đầu tuần. Sau những khoảng thời gian giằng co trong phiên sáng, lực mua xuất hiện mạnh mẽ giúp giá các hợp đồng bay cao. Cả 4 hợp đồng đều bứt phá từ 40,7 đến 51,2 điểm khi kết phiên. Tuy nhiên, thanh khoản thị trường phái sinh giảm so với phiên trước, F1 tăng khoảng 9,5% về khối lượng. Basis của hợp đồng VN30F2105 chuyển sang trạng thái dương cho thấy giới đầu tư đang kỳ vọng vào xu hướng tăng tiếp diễn của thị trường cơ sở.
- TTCS hôm nay mạnh dẫn lên theo mức gia tăng của dòng tiền và nhóm trụ. VNM là mã có tác động tích cực nhất đến đà tăng của thị trường. Tiếp theo sau là các mã MSN, HPG, VHM và các mã ngành ngân hàng như MBB, VCB, CTG, TCB. Dòng tiền hôm nay đạt mức rất cao, khoảng 21.600 tỷ khớp lệnh. Đối với đầu cơ ngắn hạn thì cần gì nhìn xa cho mệt. Thị trường đang được dòng tiền cuốn lên thì cứ nường theo mà kiếm lời. Nhóm cổ phiếu tài chính đang là tâm điểm, vì vậy chuyển động của nhóm này mang tính tín hiệu chủ yếu. Về kỹ thuật, VN30-Index vượt hoàn toàn được vùng kháng cự 1350-1360 điểm thì ngưỡng Fibonacci Projection 100% (tương đương vùng 1430-1450 điểm) sẽ là mục tiêu tiếp theo của chỉ số.
- Thị trường phái sinh cũng trở lại kỳ vọng cao hơn khi basis chuyển sang trạng thái dương sau 11 phiên liên tiếp co hẹp. Rõ ràng thị trường đang rất khỏe và những nhịp rung lắc là cái bẫy đối với giao dịch Short trên thị trường phái sinh. VN30F2105 đang dừng ở 1375 điểm, cản phía trước 1381; 1395; 1402-1420. Chiến lược phiên tối là canh Long trước Short sau.

CHIẾN LƯỢC ĐẦU TƯ

Chiến lược giao dịch trong ngày

Chiến lược giao dịch phiên tối là canh Long trước, Short sau. Các ngưỡng kháng cự của chỉ số tại 1381; 1395; 1402 và 1420 điểm. Hỗ trợ 1368; 1358 và 1320 điểm.

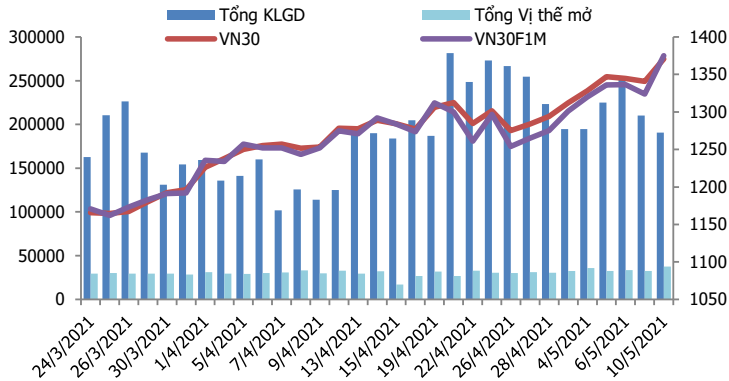
Chiến lược giao dịch ngắn hạn

Chiến lược nắm giữ và canh Long trong các nhịp điều chỉnh sẽ được ưu tiên, hỗ trợ mạnh 1353-1358 điểm và kháng cự mạnh 1420-1450 điểm.

Chiến lược giao dịch spread

Xem xét mở vị thế Long Spread đối với cặp hợp đồng (VN30F2106-VN30F2105), kỳ vọng chốt lời khi chênh lệch giá hai hợp đồng tăng lên khoảng -3 điểm.

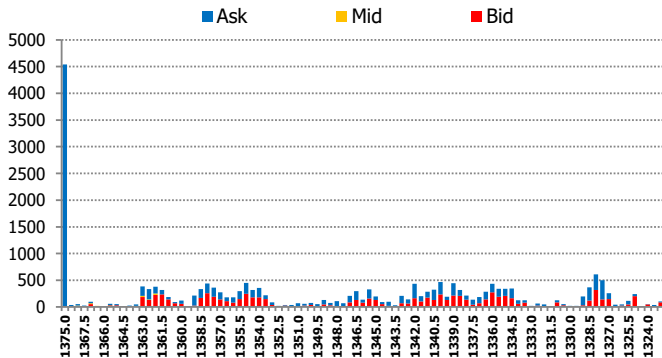
DIỄN BIẾN THANH KHOẢN HỢP ĐỒNG VN30F1M



DIỄN BIẾN CHỈ SỐ HĐT L CÁC KỲ HẠN

Hợp đồng	Giá	% Chg	KLGD	% Chg	OI	% Chg
VN30F2105	1375.0	3.87	189,654	-9.5	35,903	15.2
VN30F2106	1368.0	3.68	608	71.3	1,050	26.4
VN30F2109	1350.7	3.11	73	78.0	244	1.7
VN30F2112	1350.1	3.30	271	59.4	274	-17.0
Tổng			190,606	-9.3	37,471	15.0

THANH KHOẢN THEO TỪNG MỨC GIÁ VN30F1M



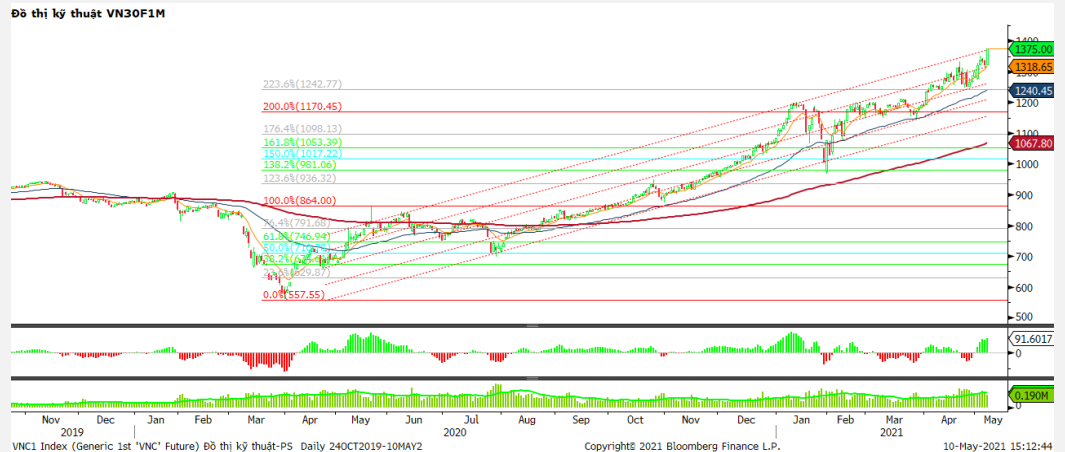
NHẬN ĐỊNH DIỄN BIẾN GIAO DỊCH HĐT L

- Các hợp đồng phái sinh tăng điểm ấn tượng trong phiên giao dịch đầu tuần. Sau những khoảng thời gian giằng co trong phiên sáng, lực mua xuất hiện mạnh mẽ giúp giá các hợp đồng bay cao. Cả 4 hợp đồng đều bứt phá từ 40,7 đến 51,2 điểm khi kết phiên.
- Thanh khoản thị trường phái sinh tiếp tục giảm so với phiên trước đó với tổng giá trị giao dịch đạt 190.606 hợp đồng, giảm 9,3%. Trong đó, thanh khoản tập trung tại hợp đồng tương lai tháng 5 với 189.654 hợp đồng.
- Giá lý thuyết (FV) MBS tính toán tham khảo phiên giao dịch tới cho hợp đồng VN30F2105 là 1371,15 điểm (thấp hơn 3,85 điểm so với giá thị trường). Tương tự, giá lý thuyết tham khảo cho hợp đồng VN30F2106 là 1372,50 điểm (+4,50 điểm), VN30F2109 là 1376,93 điểm (+26,23 điểm) và VN30F2112 là 1381,37 điểm (+31,27 điểm).

XU HƯỚNG CHỈ SỐ VN30F1M

Khung thời gian	15m	1h	Daily
Tổng kết	BUY	BUY	BUY
Hỗ trợ	1365-1368	1353-1358	1314-1320
Kháng cự	1377-1381	1395-1400	1420-1450

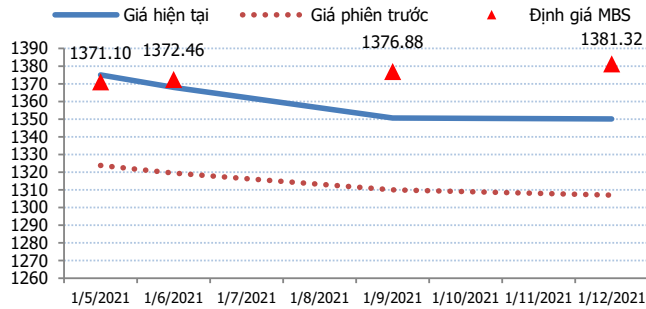
ĐỒ THỊ KỸ THUẬT VN30F1M



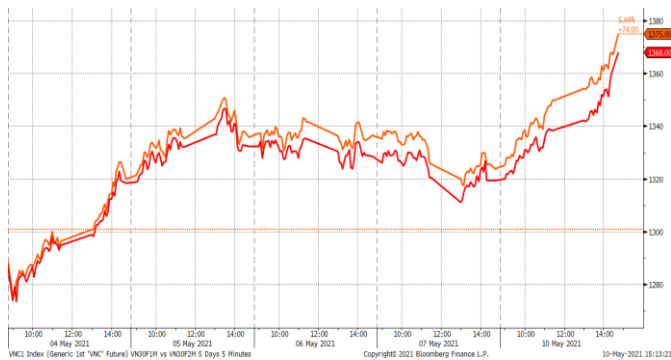
DIỄN BIẾN CHÊNH LỆCH GIÁ HĐTL

Spread HĐTL	Hiện tại	Phiên trước	+/-	MA5
VN30F2M - VN30F1M	-7	-4.30	-2.7	-4.86
VN30F1Q - VN30F1M	-24.3	-13.80	-10.5	-11.32
VN30F1Q - VN30F2M	-17.3	-9.50	-7.8	-6.46
VN30F2Q - VN30F1M	-24.9	-16.80	-8.1	-14.42
VN30F2Q - VN30F2M	-17.9	-12.50	-5.4	-9.56
VN30F2Q - VN30F1Q	-0.6	-3.00	2.4	-3.1

ĐƯỜNG CONG GIÁ HĐTL CÁC KỲ HẠN



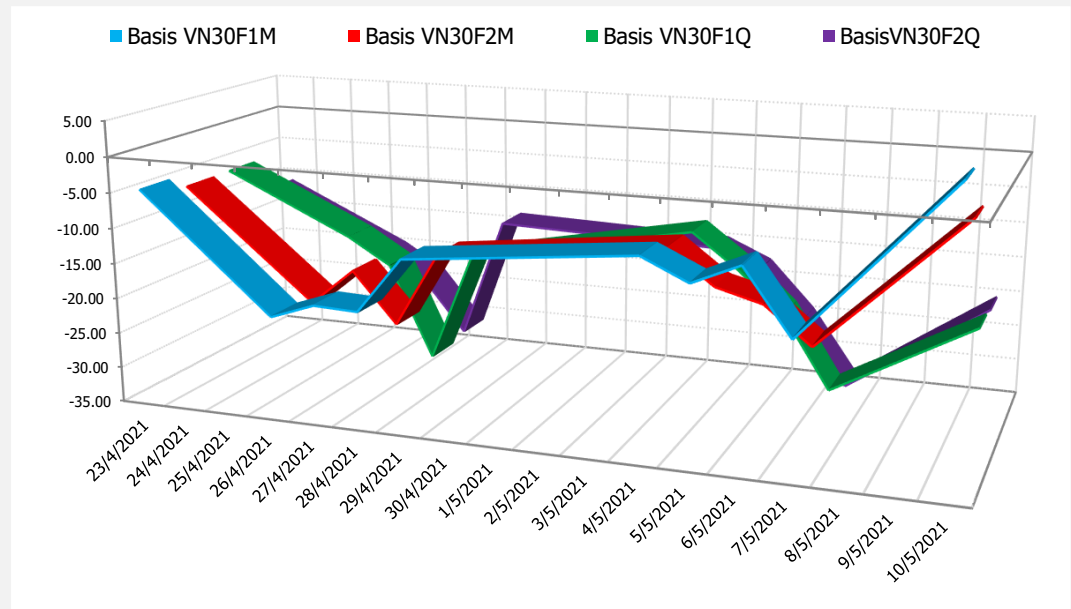
DIỄN BIẾN GIÁ HỢP ĐỒNG VN30F1M VÀ VN30F2M



NHẬN ĐỊNH CHÊNH LỆCH GIÁ HĐTL

- Các hợp đồng phái sinh tăng điểm ấn tượng trong phiên giao dịch đầu tuần. Sau những khoảng thời gian giảm co trong phiên sáng, lực mua xuất hiện mạnh mẽ giúp giá các hợp đồng bay cao. Cả 4 hợp đồng đều bứt phá từ 40,7 đến 51,2 điểm khi kết phiên. Tuy nhiên, thanh khoản thị trường phái sinh giảm so với phiên trước, F1 tăng khoảng 9,5% về khối lượng. Basis của hợp đồng VN30F2105 chuyển sang trạng thái dương cho thấy giới đầu tư đang kỳ vọng vào xu hướng tăng tiếp diễn của thị trường cơ sở.
- Chênh lệch giá giữa các hợp đồng cuối phiên giao dịch hôm nay có xu hướng giảm, hiện nằm trong khoảng -24,9 điểm đến -0,6 điểm. Trong đó, chênh lệch giá hai hợp đồng kỳ hạn gần nhất (VN30F2106-VN30F2105) giảm xuống -7 điểm. Nếu mức chênh lệch lớn này tiếp tục được duy trì vào đầu phiên giao dịch tới, nhà đầu tư có thể xem xét mở vị thế Long Spread đối với cặp hợp đồng này, kỳ vọng chốt lời khi chênh lệch giá hai hợp đồng tăng lên khoảng -3 điểm.

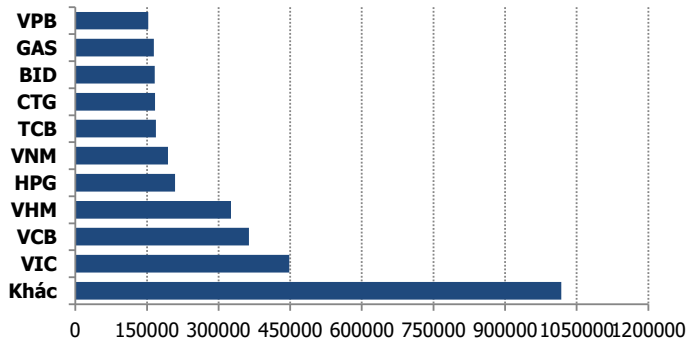
DIỄN BIẾN BASIS CÁC HĐTL



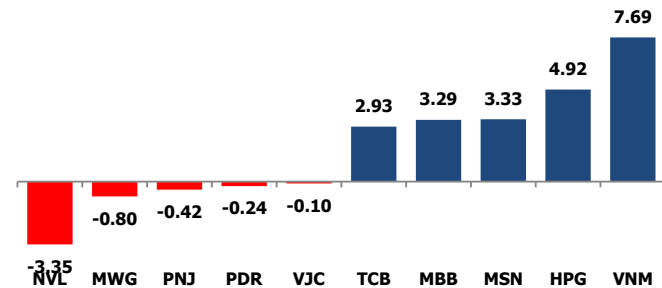
DIỄN BIẾN THỊ TRƯỜNG CƠ SỞ

	VNIndex	VN30
Đóng cửa	1259.58	1370.66
Thay đổi	17.77	29.93
%Chg	1.43	2.23
YTD	14.11	28.01
Vốn hóa (ngh.tỷ đồng)	4,722.41	3,378.04
P/E	17.19	15.35
P/B	2.55	2.89

TOP 10 CỔ PHIẾU VỐN HÓA TRONG VN30



CÁC MÃ ẢNH HƯỞNG LỚN NHẤT TỚI VN30-INDEX



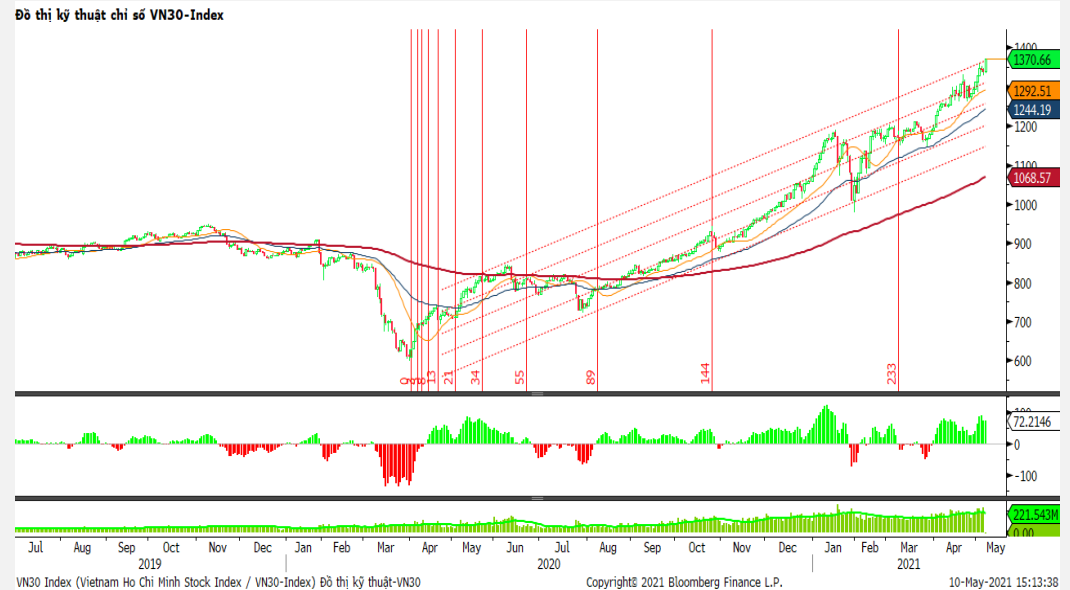
NHẬN ĐỊNH CHỈ SỐ VN30

- Rổ VN30-Index tăng gần 30 điểm. Cây nến xanh có thân lớn và số mã tăng áp đảo số mã giảm chứng tỏ bên mua đang chiếm được ưu thế lớn. MSN, TPB và VNM cùng chia nhau vị trí dẫn đầu khi cùng xuất hiện trạng thái kích trần, SSI tiến theo sau khi vượt hơn 6%, MBB và PLX xanh hơn 5%, HPG, BVH và FPT tiến hơn 3%. HDB, GAS, VRE, CTG, TCB và VHM là những mã tăng hơn 2%. Ở chiều ngược lại, NVL có phiên sụt giảm mạnh hơn 5% và là mã có đóng góp tiêu cực nhất đến chỉ số.

Chốt phiên, chỉ số VN30 tăng 29,93 điểm (2,23%) lên 1370,66 điểm. Khối lượng giao dịch của nhóm VN30 đạt 312,42 triệu cổ phiếu tương ứng giá trị 14.334 tỷ đồng.

Khối ngoại trở lại mua ròng 128 tỷ đồng trên toàn thị trường. Trong đó, lực mua tập trung vào các mã như VHM (133,59 tỷ đồng), MSB (110,71 tỷ đồng), HPG (68,53 tỷ đồng), VRE (63,87 tỷ đồng).

ĐỒ THỊ KỸ THUẬT VN30



DIỄN BIẾN THỊ TRƯỜNG QUỐC TẾ

Chỉ số	Điểm số	%Chg	P/E	YTD
VNIIndex	1,259.58	1.43	17.19	14.11
Dow Jones	34,742.82	(0.10)	26.67	13.51
S&P500	4,188.43	(1.04)	30.10	11.51
Nikkei 225	29,518.34	0.55	30.92	7.56
Shanghai	3,427.99	0.27	15.73	(1.30)
DAX	15,400.41	0.00	36.42	12.26
Vàng	1,835.36	(0.04)		(3.32)
Dầu WTI	64.98	0.09		33.92

LỊCH THÔNG TIN KINH TẾ THẾ GIỚI

	Kỳ trước	Dự báo	Thực tế
Thứ Hai - 10/05/2021			
Úc- Doanh số bán lẻ	-0.80%	1.40%	1.30%
Thứ Ba - 11/05/2021			
Mỹ- Triển vọng năng lượng			
Thứ Tư - 12/05/2021			
Mỹ- CPI lõi	0.30%	0.30%	
Mỹ- Dự trữ dầu thô	-7.990M	-2.346M	
Thứ Năm - 13/05/2021			
Mỹ - Đề nghị trợ cấp thất nghiệp	498K	500K	
Thứ Sáu - 14/05/2021			
Mỹ- Doanh số bán lẻ	8.40%	0.90%	
EU- Báo cáo CSTT			
Thứ Hai - 17/05/2021			

NHẬN ĐỊNH THỊ TRƯỜNG CHỨNG KHOÁN THẾ GIỚI

- Nhóm cổ phiếu công nghệ dẫn đầu thị trường giảm điểm vào ngày thứ Hai (10/5), khi nhà đầu tư bán tháo nhóm cổ phiếu công nghệ lớn, khiến Dow Jones và S&P 500 rút khỏi mức cao kỷ lục. Đóng cửa, chỉ số Nasdaq Composite giảm 2,5% xuống 13.401,86 điểm, đóng cửa tại mức đáy trong phiên khi cổ phiếu Microsoft và Apple đều giảm hơn 2%. Cổ phiếu Tesla sụt hơn 6%. Chỉ số Dow Jones xóa sạch đà tăng và quay đầu giảm điểm trong những phút cuối cùng của phiên sau khi tăng hơn 300 điểm lên mức cao kỷ lục.
- Giá dầu tăng sau khi một đường ống dẫn nhiên liệu chủ yếu của Mỹ có thể khởi động lại trong tuần. Chốt phiên giao dịch ngày 10/5, dầu thô Brent tăng 4 US cent tương đương 0,1% lên 68,32 USD/thùng và dầu thô Tây Texas WTI tăng 2 US cent tương đương 0,03% lên 64,92 USD/thùng. Cả hai loại dầu đều tăng hơn 1% trong tuần trước - tuần tăng thứ 2 liên tiếp.
- Giá vàng tăng lên mức cao nhất gần 3 tháng sau con số tăng trưởng việc làm của Mỹ gây áp lực lên đồng USD và củng cố kỳ vọng lãi suất sẽ vẫn ở mức thấp. Vàng giao ngay trên sàn LBMA tăng 0,4% lên 1.836,89 USD/ounce, trong phiên có lúc đạt 1.845,06 USD/ounce.

NHẬN ĐỊNH CỔ PHIẾU BIẾN ĐỘNG MẠNH TRONG VN30

Xét về mức độ ảnh hưởng, bộ 3 VNM, HPG và MSN là những nhân tố chính giúp chỉ số VN30 đảo chiều tăng điểm. Trong đó, VNM đóng góp 7,69 điểm cho chỉ số VN30.

Phân tích kỹ thuật VNM



DANH MỤC CỔ PHIẾU TRONG VN30

Cổ phiếu	Ngành	Tỷ trọng (%)	Giá	%Chg	H-L	GTGD	Điểm tác động	PE	PB
HPG	Metals & Mining	10.27	63,000	3.62	4.11%	1770.469	4.92	11.51	3.16
TCB	Banks	9.80	48,100	2.23	3.64%	931.462	2.93	11.81	2.15
VPB	Banks	8.89	62,300	1.30	4.33%	2200.533	1.57	13.47	2.73
VNM	Food Products	8.69	93,000	6.90	8.01%	746.086	7.69	19.86	6.20
VIC	Real Estate Management & Development	7.26	132,500	0.38	2.63%	143.949	0.38	60.94	5.56
MBB	Banks	4.99	33,200	5.06	6.02%	1179.331	3.29	9.19	1.81
FPT	Electronic Equipment, Instruments & Components	4.81	85,800	3.37	3.61%	382.109	2.15	18.18	4.04
VHM	Real Estate Management & Development	4.40	99,100	2.06	3.85%	385.566	1.22	12.58	3.58
NVL	Real Estate Management & Development	4.30	128,500	-5.38	5.45%	217.302	-3.35	30.70	4.37
MWG	Specialty Retail	3.82	138,100	-1.50	1.82%	241.138	-0.80	15.26	3.80
MSN	Food Products	3.74	101,600	6.95	5.28%	387.647	3.33	79.31	7.38
STB	Banks	3.72	24,300	1.25	3.38%	1000.039	0.63	16.25	1.47
VCB	Banks	3.58	98,100	1.13	2.40%	162.642	0.55	17.18	3.61
HDB	Banks	3.07	30,800	2.67	4.87%	278.183	1.09	9.97	2.00
CTG	Banks	2.98	44,800	2.28	1.35%	1128.898	0.91	9.40	1.83
VJC	Airlines	2.89	119,200	-0.25	1.69%	56.304	-0.10	52.84	4.27
TPB	Banks	1.72	31,100	6.87	7.24%	427.926	1.52	8.16	1.79
VRE	Real Estate Management & Development	1.56	31,750	2.42	5.10%	269.055	0.50	27.01	2.40
PNJ	Textiles, Apparel & Luxury Goods	1.52	93,600	-1.99	2.03%	36.842	-0.42	18.82	3.70
PDR	Real Estate Management & Development	1.22	69,900	-1.41	1.43%	206.126	-0.24	25.89	6.39
SSI	Capital Markets	1.20	34,700	6.12	8.05%	771.147	0.95	12.50	1.97
KDH	Real Estate Management & Development	1.09	36,450	0.41	2.79%	164.866	0.06	17.03	2.44
PLX	Oil, Gas & Consumable Fuels	0.77	53,300	5.13	5.52%	152.975	0.52	18.29	2.83
GAS	Gas Utilities	0.74	86,000	2.38	3.61%	64.627	0.24	21.80	3.26
REE	Industrial Conglomerates	0.71	56,700	1.07	4.17%	50.986	0.10	9.83	1.48
BID	Banks	0.60	41,400	1.85	2.85%	124.431	0.15	20.22	2.11
POW	Independent Power and Renewable Electricity Producer	0.51	12,200	0.83	2.93%	121.559	0.06	11.76	0.99
TCH	Machinery	0.40	21,850	-0.23	3.72%	97.674	-0.01	8.49	1.57
BVH	Beverages	0.37	56,100	3.51	6.63%	68.917	0.17	22.02	2.03
SBT	Food Products	0.37	19,050	-1.55	2.11%	52.987	-0.08	16.85	1.48

STT	Thông tin cơ bản HĐTL VN30	Đặc điểm sản phẩm
1	Mã hợp đồng	VN30F-yy-mm
2	Tài sản cơ sở	Chỉ số cổ phiếu VN30
3	Hệ số nhân hợp đồng	100.000 đồng
4	Quy mô 01 hợp đồng	100.000 đồng * Điểm chỉ số VN30
5	Tháng đáo hạn	- Tháng hiện tại - Tháng tiếp theo - Hai tháng cuối 2 quý gần nhất
6	Phương thức giao dịch	- Giao dịch khớp lệnh; Giao dịch thỏa thuận
7	Thời gian giao dịch	GD Khớp lệnh định kỳ - ATO: 08h45 - 09h00 - ATC: 14h30 - 14h45
	GD khớp lệnh liên tục	- Sáng: 09h00 - 11h30 - Chiều: 13h00 - 14h30
	GD Thỏa thuận	- 08h45 - 14h45
8	Các loại lệnh giao dịch	LO, MOK, MAK, MTL, ATO, ATC.
9	Nguyên tắc khớp lệnh	Ưu tiên giá và thời gian.
10	Khối lượng giao dịch tối thiểu/lệnh	01 hợp đồng
11	Khối lượng giao dịch tối đa/lệnh	500 hợp đồng
12	Đơn vị yết giá/ Bước giá	0,1 điểm chỉ số = 0,1 * 100.000 = 10.000 đồng
13	Biên độ dao động	+/- 7%
14	Ngày giao dịch cuối cùng	Thứ 5 của tuần thứ 3 của tháng đáo hạn. Nếu rơi vào ngày nghỉ lễ thì sẽ được điều chỉnh lên ngày giao dịch liền trước.
15	Ngày thanh toán cuối cùng	Ngày làm việc liền sau ngày giao dịch cuối cùng.
16	Phương thức thanh toán	Thanh toán bằng tiền
17	Giá thanh toán hàng ngày	Giá hợp đồng phái sinh do HNX xác định để tính toán giá trị lãi/lỗ phát sinh cuối ngày của từng hợp đồng.
18	Giá thanh toán cuối cùng	Giá đóng cửa của chỉ số VN30 tại ngày giao dịch cuối cùng của HĐTL.
19	Giá tham chiếu	Giá thanh toán cuối ngày của hợp đồng tương lai trong ngày giao dịch liền trước.
20	Mở tài khoản	Nhà đầu tư cần có 2 tài khoản để tham gia giao dịch phái sinh: 1 tài khoản giao dịch tại các CTCK là thành viên giao dịch CKPS và 1 tài khoản ký quỹ tại các CTCK là thành viên bù trừ CKPS.
21	Giới hạn vị thế nắm giữ tối đa trên 1 TK	NĐT Chứng khoán chuyên nghiệp: 20.000 hợp đồng; NĐT tổ chức: 10.000 hợp đồng; NĐT cá nhân: 5.000 hợp đồng
22	Mức ký quỹ ban đầu	Tài sản nhà đầu tư phải đặt cọc với công ty môi giới đối với mỗi hợp đồng trước khi giao dịch. VSD quy định tỷ lệ ký quỹ ban đầu là 10% quy mô hợp đồng nhưng để phòng ngừa rủi ro, các CTCK thường yêu cầu mức ký quỹ cao hơn.
23	Mức ký quỹ duy trì	Tài sản ký quỹ tối thiểu trong TK đối với mỗi vị thế mở mà nhà đầu tư đang nắm giữ, thường ít hơn so với mức ký quỹ ban đầu.
24	Ký quỹ bổ sung	Nộp tài sản bổ sung để số dư TK ký quỹ không thấp hơn mức ký quỹ duy trì hoặc đóng bớt vị thế trên TK để đảm bảo tiếp tục giao dịch.
25	Thoát khỏi hợp đồng tham gia	Nhà đầu tư nắm giữ vị thế hợp đồng cho đến thời điểm đáo hạn hoặc thoát khỏi vị thế trước thời điểm đáo hạn bằng cách đặt một/nhiều lệnh tại vị thế đối nghịch với vị thế trước đó.

TUYÊN BỐ MIỄN TRÁCH NHIỆM

Bản quyền năm 2017 thuộc về Công ty CP Chứng khoán MB (MBS). Những thông tin sử dụng trong báo cáo được thu thập từ những nguồn đáng tin cậy và MBS không chịu trách nhiệm về tính chính xác của chúng. Quan điểm thể hiện trong báo cáo này là của (các) tác giả và không nhất thiết liên hệ với quan điểm chính thức của MBS. Không một thông tin cũng như ý kiến nào được viết ra nhằm mục đích quảng cáo hay khuyến nghị mua/bán bất kỳ chứng khoán nào. Báo cáo này không được phép sao chép, tái bản bởi bất kỳ cá nhân hoặc tổ chức nào khi chưa được phép của MBS.

MBS HỘI SỞ

Tòa nhà MB, số 21 Cát Linh, Đống Đa, Hà Nội
Tel: +84 24 3726 2600 - Fax: +84 24 3726 2601
[Webiste: www.mbs.com.vn](http://www.mbs.com.vn)
Hotline: **1900 9088**

KHỐI NGHIÊN CỨU | PHÒNG NGHIÊN CỨU KHÁCH HÀNG CÁ NHÂN

Trần Hoàng Sơn	Trưởng bộ phận/Kiểm soát	son.tranhoang@mbs.com.vn
Phạm Văn Quỳnh	Chuyên viên nghiên cứu	quynh.phamvan@mbs.com.vn
Nguyễn Hòa Hợp	Chuyên viên nghiên cứu	hop.nguyenhoa@mbs.com.vn