

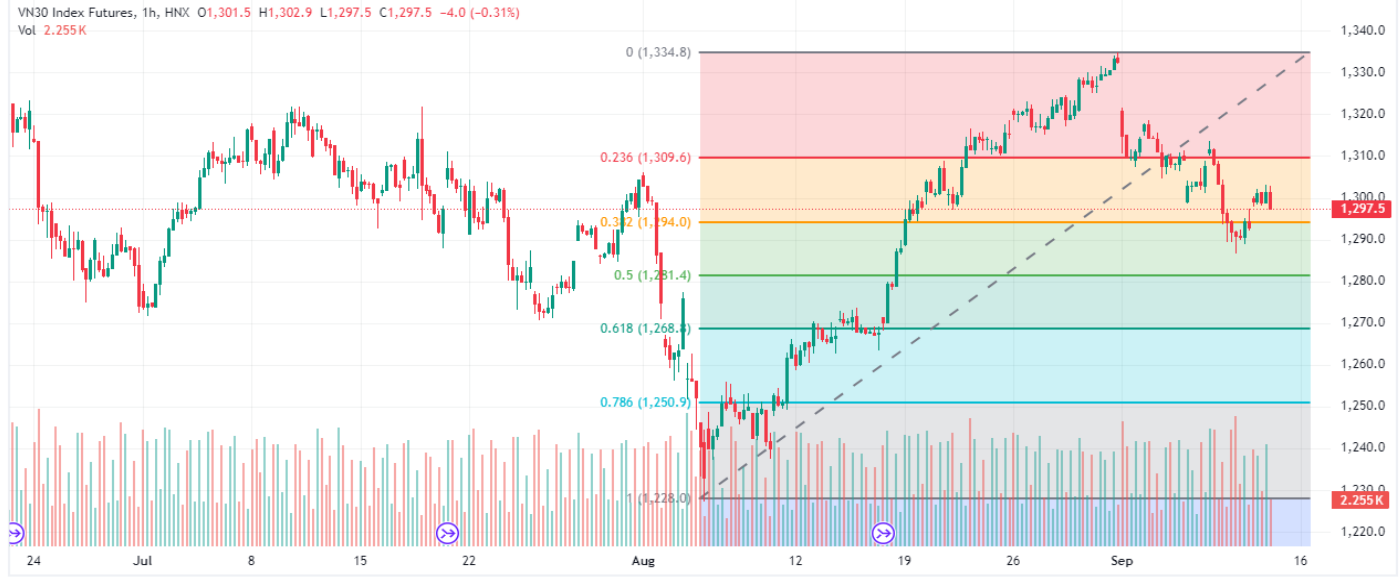
# Chưa thể thoát khỏi xu thế giao dịch giằng co

**Chuyên viên phân tích**  
**Nghiêm Phú Cường**

[cuong.nghiemp Phu@mbs.com.vn](mailto:cuong.nghiemp Phu@mbs.com.vn)

## Đồ thị kỹ thuật chỉ số VN30F1M (15 Phút)

Published on TradingView.com, Sep 12, 2024 10:13 UTC



TradingView

### Nhận định thị trường

Tâm lý tích cực khởi đầu phiên giao dịch khi thị trường Mỹ hồi phục, phái sinh mở cửa được kéo tăng, sau đó đã trở lại xu hướng giao dịch giằng co. Chốt phiên phái sinh tăng nhẹ 4,5 điểm lên 1.297,5 điểm với Basis thu hẹp ở mức âm nhẹ -0,11 điểm. Nhà đầu tư nước ngoài mua ròng nhẹ 300 hợp đồng.

Basis đảo chiều từ dương sang âm, nhưng ở mức rất thấp, chỉ -0,11 điểm cho thấy xu thế giằng co của thị trường. Chiến lược LONG SHORT với kỳ vọng lợi nhuận thấp được khuyến khích. Chiến lược giao dịch LONG tại vùng 1.290 – 1.295, cắt lỗ khi giảm qua 1.287 điểm. Chiến lược giao dịch SHORT tại vùng cản 1.300 – 1.305 điểm, cắt lỗ khi vượt qua 1.308 điểm.

### Vùng Hỗ trợ/Kháng cự của chỉ số VN30F1M

Khung thời gian	15m	Daily
<b>Tổng kết</b>	<b>LONG</b>	<b>SHORT</b>
<b>Hỗ trợ</b>	1.290 - 1.295	1.300 - 1.305
<b>Kháng cự</b>	1.300 - 1.305	1.290 - 1.295

### Chiến lược đầu tư

<b>Chiến lược giao dịch trong ngày</b>	Basis ở mức rất thấp, chỉ -0,11 điểm cho thấy xu thế giằng co của thị trường. Chiến lược LONG SHORT với kỳ vọng lợi nhuận thấp được khuyến khích. Chiến lược giao dịch LONG tại vùng 1.290 – 1.295, cắt lỗ khi giảm qua 1.287 điểm. Chiến lược giao dịch SHORT tại vùng cản 1.300 – 1.305 điểm, cắt lỗ khi vượt qua 1.308 điểm.
<b>Chiến lược giao dịch ngắn hạn</b>	SHORT tại các nhịp điều chỉnh với kỳ vọng phái sinh về 1.280 điểm

### Thị trường chứng khoán trong nước

Index	Last	Chg.	Chg.%
<b>Vn-Index</b>	1.256,35	3,08	0,25%
<b>VN30</b>	1.297,61	3,73	0,29%

### Thị trường chứng khoán thế giới

<b>Dow Jones</b>	40.861,71	124,75	0,31%
<b>S&amp;P500</b>	5.554,13	58,61	1,07%
<b>S&amp;P 500 VIX</b>	17,77	0,08	0,45%
<b>Nikkei 225</b>	36.855,50	1.264,00	3,55%
<b>Kospi</b>	2.571,85	58,48	2,33%
<b>Shanghai</b>	2.717,12	-4,68	-0,17%
<b>Hang Seng</b>	17.240,39	131,68	0,77%
<b>FTSE 100</b>	8.261,83	67,89	0,83%
<b>DAX</b>	18.565,25	237,68	1,30%
<b>CAC 40</b>	7.467,71	70,88	0,96%

### Thị trường hàng hóa

<b>Vàng</b>	2.548,95	6,55	0,26%
<b>Dầu WTI</b>	68,52	1,21	1,80%
<b>Dầu Brent</b>	71,78	1,17	1,66%

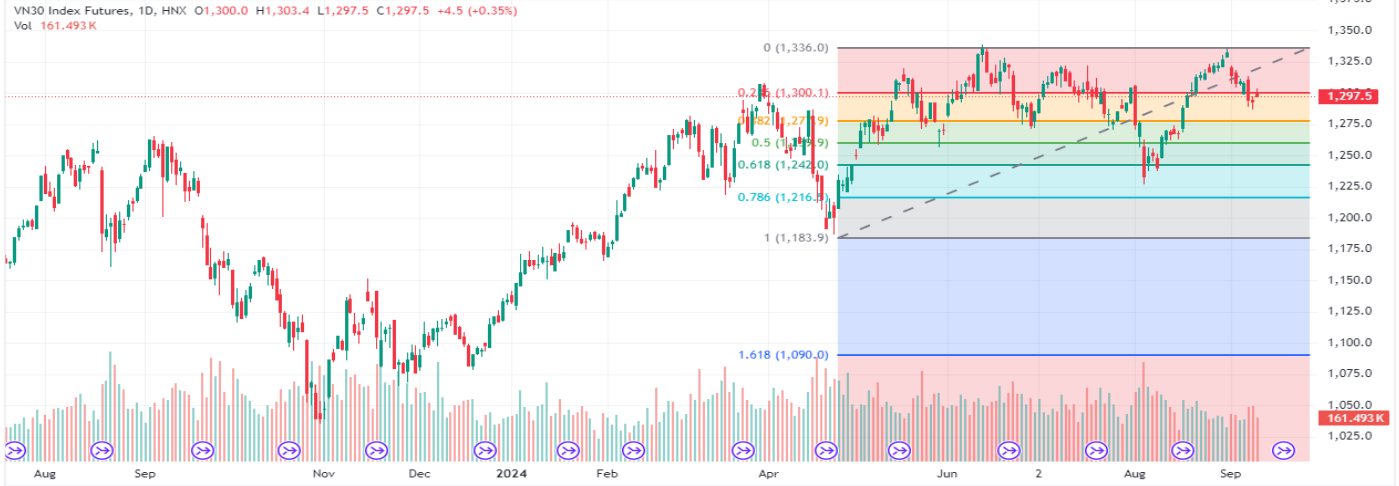
### HĐTL chỉ số VN30

Index	Last	Chg.	Basis
<b>VN30F2409</b>	1.297,5	4,50	-0,11
<b>VN30F2410</b>	1.302,9	8,90	5,29
<b>VN30F2412</b>	1.294,5	5,60	-3,11
<b>VN30F2503</b>	1.296,9	3,80	-0,71

Dữ liệu được cập nhật lúc 17h hàng ngày

Đồ thị kỹ thuật chỉ số VN30F1M (Hàng ngày)

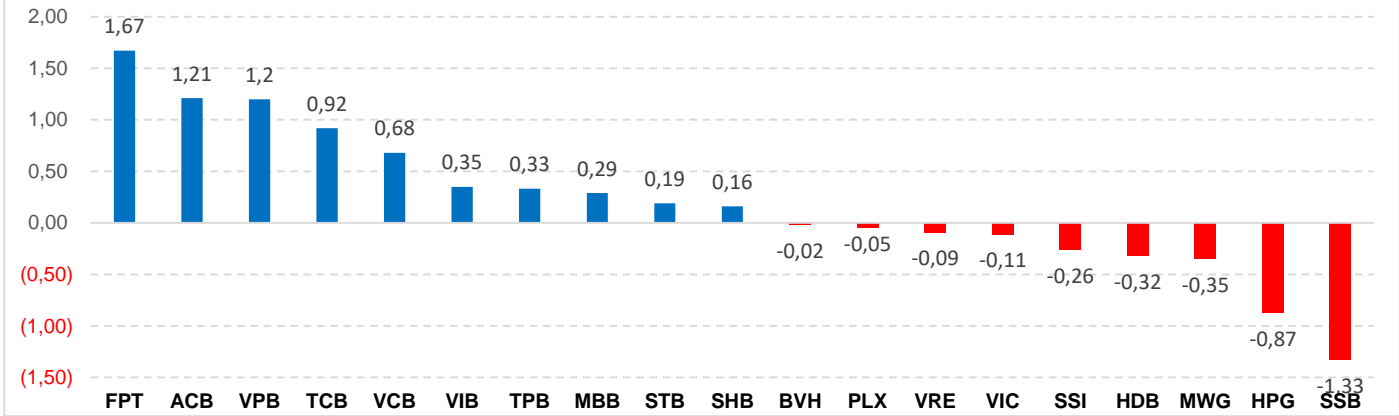
Published on TradingView.com, Sep 12, 2024 10:16 UTC



TradingView

Mã chỉ số	Ngày đáo hạn	Số ngày tới hạn	KLGD (HĐ)	KL mở (OI)	Giá đóng cửa	+/- (Điểm)	Giá lý thuyết tham khảo	Chênh lệch
<b>VN30</b>					1.297,61	3,73		
<b>VN30F2409</b>	19/09/2024	7	161.290	46.023	1.297,5	4,5	1297,89	0,39
<b>VN30F2410</b>	17/10/2024	35	1.425	2.071	1.302,9	8,9	1299,17	-3,73
<b>VN30F2412</b>	19/12/2024	98	249	966	1.294,5	5,6	1302,07	7,57
<b>VN30F2503</b>	20/03/2025	189	84	116	1.296,9	3,8	1306,27	9,37

Top cổ phiếu ảnh hưởng đến chỉ số VN30 (Điểm)



Tuyên bố miễn trách nhiệm:

Bản quyền năm 2024 thuộc về Công ty CP Chứng khoán MB (MBS). Những thông tin sử dụng trong báo cáo được thu thập từ những nguồn đáng tin cậy và MBS không chịu trách nhiệm về tính chính xác của chúng. Quan điểm thể hiện trong báo cáo này là của (các) tác giả và không nhất thiết liên hệ với quan điểm chính thức của MBS. Không một thông tin cũng như ý kiến nào được viết ra nhằm mục đích quảng cáo hay khuyến nghị mua/bán bất kỳ chứng khoán nào. Báo cáo này không được phép sao chép, tái bản bởi bất kỳ cá nhân hoặc tổ chức nào khi chưa được phép của MBS.