

# HĐTL VN30- TIẾP TỤC TRADING THEO VỊ THỂ LONG

MBS Research | **BẢN TIN PHÁI SINH** | 28/05/2021

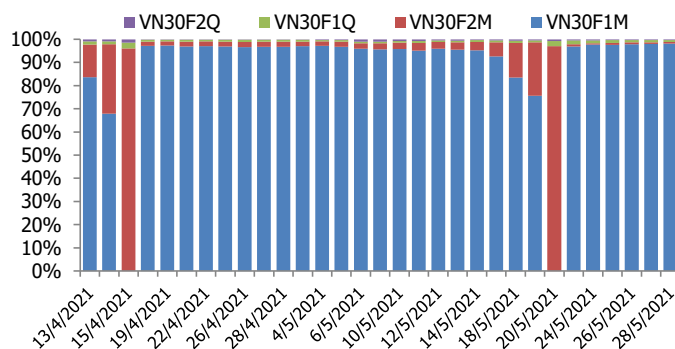
## BIỂU ĐỒ VN30F1M TRONG NGÀY



## THÔNG TIN MÃ HỢP ĐỒNG TƯƠNG LAI

MÃ	Ngày đáo hạn	Số ngày	Đóng cửa	OI
VN30F2106	17/6/2021	18	1462.50	30,140
VN30F2107	15/7/2021	46	1456.90	210
VN30F2109	16/9/2021	109	1451.90	271
VN30F2112	16/12/2021	200	1449.20	104

## TỶ TRỌNG VỊ THỂ MỞ GIỮA CÁC KỲ HẠN



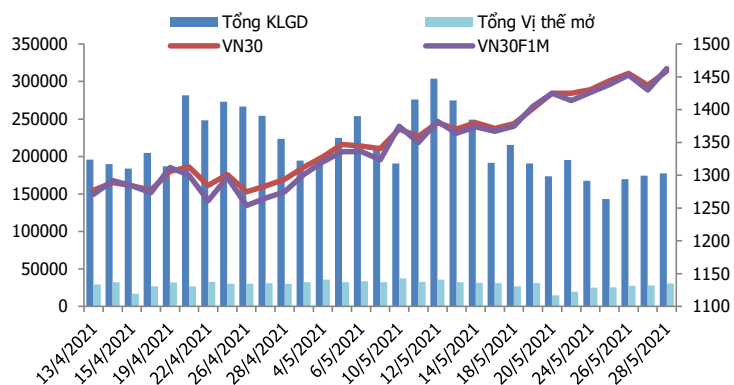
## DIỄN BIẾN THỊ TRƯỜNG

- Các hợp đồng phái sinh tăng điểm ấn tượng trong phiên giao dịch cuối tuần. Sau những khoảng thời gian giằng co trong phiên sáng, lực mua xuất hiện mạnh mẽ giúp giá các hợp đồng bay cao. Cả 4 hợp đồng đều bứt phá từ 31,9 đến 34,9 điểm khi kết phiên. Thanh khoản thị trường phái sinh tiếp tục tăng nhẹ so với phiên trước, F1 tăng khoảng 1,7% về khối lượng. Basis của HĐTL tháng 6 chuyển sang trạng thái dương cho thấy giới đầu tư đang kỳ vọng nhịp tăng tiếp diễn của thị trường cơ sở.
- Tỷ trọng vốn đổ vào nhóm dẫn dắt ngày càng lớn. Hầu hết các mã ngân hàng, chứng khoán, thép vẫn đang nằm trong trend tăng mạnh, nếu có điều chỉnh rất nhỏ và ngắn, phần lớn là điều chỉnh theo dao động hoặc chỉ 1-2 phiên. Thanh khoản quá lớn thu hút dòng tiền đầu cơ vào nâng đỡ. Cuộc chơi ở nhóm ngân hàng nói chung và VN30 nói riêng vẫn tiếp tục hút khách. Tuy thị trường chung không được hưởng lợi nhiều, nhưng VN30 đang hưởng lợi và nếu biết nương theo thì thị trường phái sinh cũng hưởng lợi. Lúc này chỉ cần quan sát giao dịch của nhóm dẫn dắt hút tiền.
- Các ngưỡng kháng cự tiếp theo sẽ không có nhiều ý nghĩa nếu dòng tiền tiếp tục hưng phấn như hiện nay. Vì thế chiến lược phái sinh tiếp tục nắm giữ và Long. Khả năng thị trường sẽ xuất hiện các nhịp điều chỉnh ngắn để lấy đà đi tiếp. Canh Long nếu chỉ số có những nhịp retest lại các ngưỡng hỗ trợ 1456-1459 điểm. Chiến lược giao dịch trong trung hạn là canh Long và nắm giữ vị thế đối với HĐTL VN30F2106, mức quản trị rủi ro đặt ở ngưỡng 1446 điểm.

## CHIẾN LƯỢC ĐẦU TƯ

<b>Chiến lược giao dịch trong ngày</b>	Tiếp tục trading theo vị thế Long khi xu hướng tăng vẫn được duy trì. Kế hoạch Long HĐTL tháng 6 sẽ cân nhắc trong khu vực giá từ 1456– 1459 điểm. Trong khi đó, vị thế Short tạm thời đứng ngoài quan sát, các ngưỡng kháng cự tiềm năng 1469; 1476; 1496 và 1533 điểm.
<b>Chiến lược giao dịch ngắn hạn</b>	Chiến lược giao dịch trong ngắn - trung hạn là canh Long và nắm giữ vị thế đối với HĐTL VN30F2106, mức quản trị rủi ro đặt ở ngưỡng 1446 điểm.
<b>Chiến lược giao dịch spread</b>	Xu hướng chênh lệch giá giữa các cặp hợp đồng này chưa rõ ràng, do đó, nhà đầu tư có thể theo dõi thêm diễn biến các hợp đồng trước khi mở vị thế giao dịch spread mới phù hợp hơn.

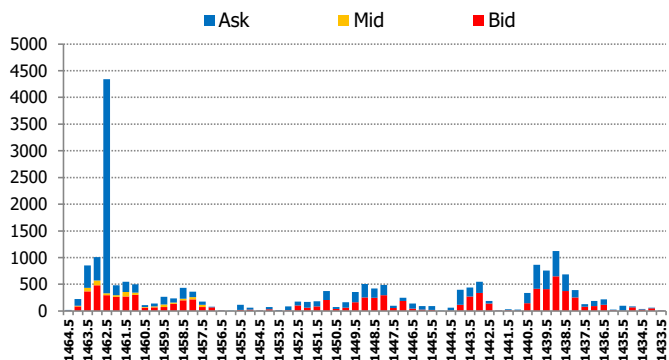
**DIỄN BIẾN THANH KHOẢN HỢP ĐỒNG VN30F1M**



**DIỄN BIẾN CHỈ SỐ HĐTL CÁC KỲ HẠN**

Hợp đồng	Giá	% Chg	KLGD	% Chg	OI	% Chg
VN30F2106	1462.5	2.27	176,803	1.7	30,140	10.0
VN30F2107	1456.9	2.45	474	3.0	210	-0.5
VN30F2109	1451.9	2.25	51	-55.3	271	1.5
VN30F2112	1449.2	2.27	81	44.6	104	8.3
<b>Tổng</b>			177,409	1.7	30,725	9.9

**THANH KHOẢN THEO TỪNG MỨC GIÁ VN30F1M**



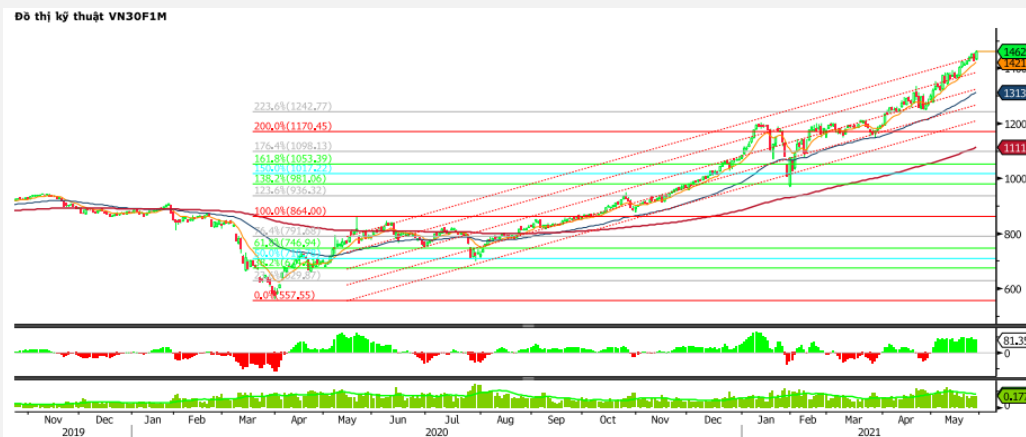
**NHẬN ĐỊNH DIỄN BIẾN GIAO DỊCH HĐTL**

- Các hợp đồng phái sinh tăng điểm ấn tượng trong phiên giao dịch cuối tuần. Sau những khoảng thời gian giằng co trong phiên sáng, lực mua xuất hiện mạnh mẽ giúp giá các hợp đồng bay cao. Cả 4 hợp đồng đều bứt phá từ 31,9 đến 34,9 điểm khi kết phiên.
- Thanh khoản thị trường phái sinh tăng nhẹ so với phiên trước đó với tổng giá trị giao dịch đạt 177.409 hợp đồng, tăng 1,7%. Trong đó, thanh khoản tập trung tại hợp đồng tương lai tháng 6 với 176.803 hợp đồng.
- Giá lý thuyết (FV) MBS tính toán tham khảo phiên giao dịch tới cho hợp đồng VN30F2106 là 1459,81 điểm (thấp hơn 2,69 điểm so với giá thị trường). Tương tự, giá lý thuyết tham khảo cho hợp đồng VN30F2106 là 1461,26 điểm (+4,36 điểm), VN30F2109 là 1464,52 điểm (+12,62 điểm) và VN30F2112 là 1469,24 điểm (+20,04 điểm).

**XU HƯỚNG CHỈ SỐ VN30F1M**

Khung thời gian	15m	1h	Daily
<b>Tổng kết</b>	<b>BUY</b>	<b>BUY</b>	<b>BUY</b>
<b>Hỗ trợ</b>	<b>1456-1459</b>	<b>1446-1450</b>	<b>1426-1430</b>
<b>Kháng cự</b>	<b>1469-1472</b>	<b>1490-1496</b>	<b>1522-1530</b>

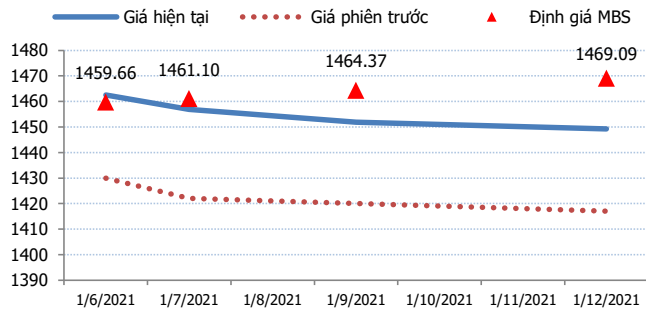
**ĐỒ THỊ KỸ THUẬT VN30F1M**



**DIỄN BIẾN CHÊNH LỆCH GIÁ HĐTL**

Spread HĐTL	Hiện tại	Phiên trước	+/-	MA5
VN30F2M - VN30F1M	-5.6	-8.00	2.4	-6.26
VN30F1Q - VN30F1M	-10.6	-10.00	-0.6	-10.76
VN30F1Q - VN30F2M	-5	-2.00	-3	-4.5
VN30F2Q - VN30F1M	-13.3	-13.00	-0.3	-12.38
VN30F2Q - VN30F2M	-7.7	-5.00	-2.7	-6.12
VN30F2Q - VN30F1Q	-2.7	-3.00	0.3	-1.62

**ĐƯỜNG CONG GIÁ HĐTL CÁC KỲ HẠN**



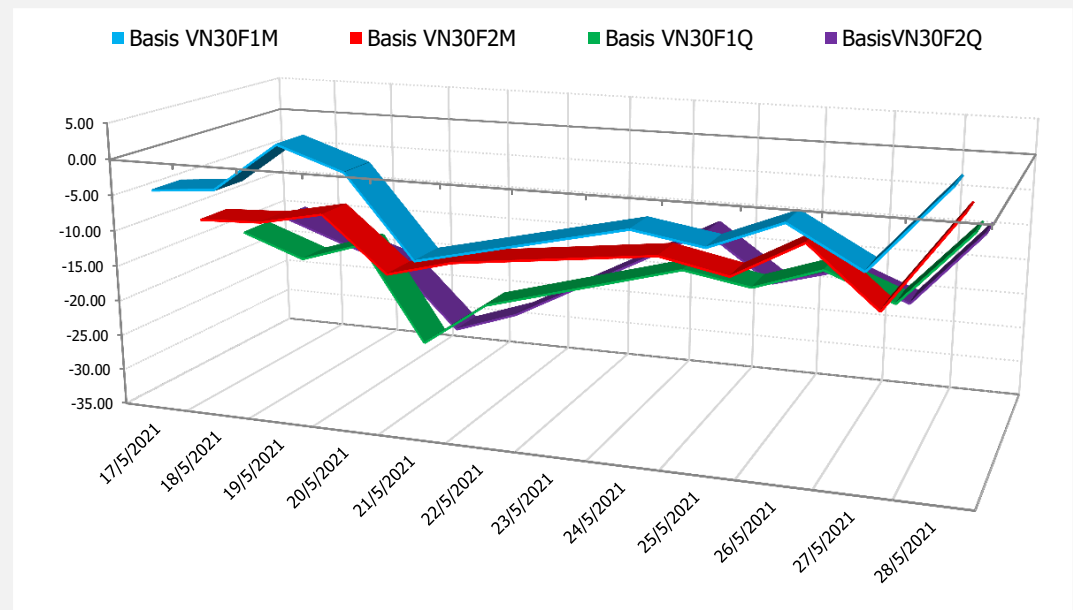
**DIỄN BIẾN GIÁ HỢP ĐỒNG VN30F1M VÀ VN30F2M**



**NHẬN ĐỊNH CHÊNH LỆCH GIÁ HĐTL**

- Các hợp đồng phái sinh tăng điểm ấn tượng trong phiên giao dịch cuối tuần. Sau những khoảng thời gian giằng co trong phiên sáng, lực mua xuất hiện mạnh mẽ giúp giá các hợp đồng bay cao. Cả 4 hợp đồng đều bứt phá từ 31,9 đến 34,9 điểm khi kết phiên. Thanh khoản thị trường phái sinh tiếp tục tăng nhẹ so với phiên trước, F1 tăng khoảng 1,7% về khối lượng.
- Chênh lệch giá giữa các hợp đồng cuối phiên giao dịch hôm nay có xu hướng tăng, hiện nằm trong khoảng -13,3 điểm đến -2,7 điểm. Trong đó, chênh lệch giá hai hợp đồng kỳ hạn gần nhất (VN30F2107-VN30F2106) tăng nhẹ lên -5,6 điểm. Hiện tại, xu hướng chênh lệch giá giữa các cặp hợp đồng này chưa rõ ràng, do đó, nhà đầu tư có thể theo dõi thêm diễn biến các hợp đồng trước khi mở vị thế giao dịch spread mới phù hợp hơn.

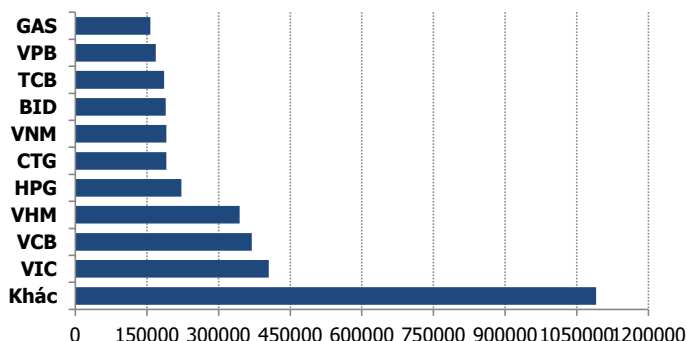
**DIỄN BIẾN BASIS CÁC HĐTL**



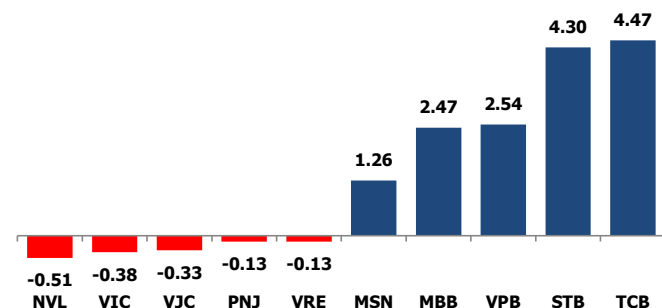
**DIỄN BIẾN THỊ TRƯỜNG CƠ SỞ**

	VNIndex	VN30
Đóng cửa	#NAME?	#NAME?
Thay đổi	#NAME?	#NAME?
%Chg	#NAME?	#NAME?
YTD	#NAME?	#NAME?
Vốn hóa (ngh.tỷ đồng)	#NAME?	#NAME?
P/E	#NAME?	#NAME?
P/B	#NAME?	#NAME?

**TOP 10 CỔ PHIẾU VỐN HÓA TRONG VN30**



**CÁC MÃ ẢNH HƯỞNG LỚN NHẤT TỚI VN30-INDEX**



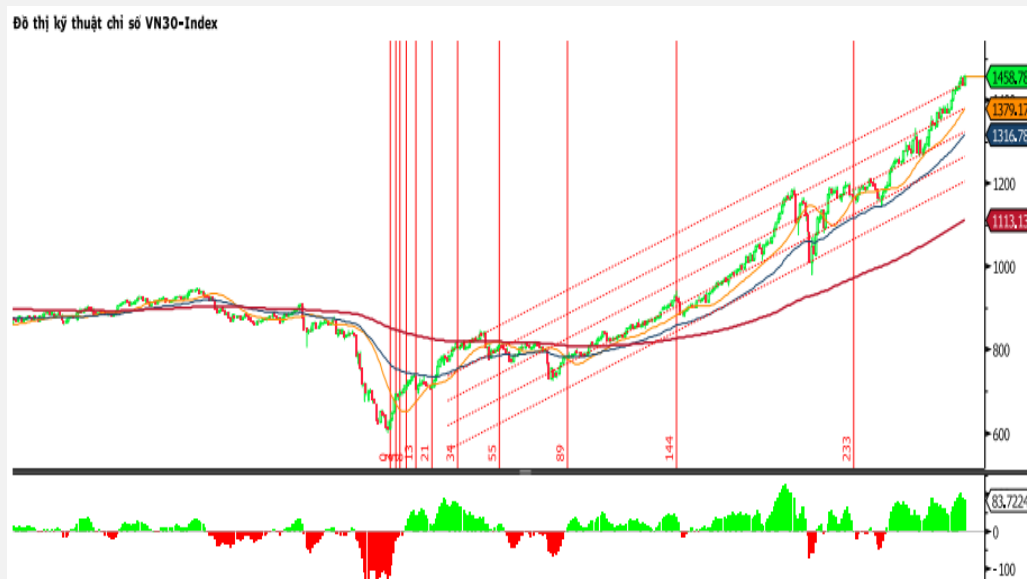
**NHẬN ĐỊNH CHỈ SỐ VN30**

- Sắc xanh hiện diện ở nhiều cổ phiếu rổ VN30 với 23 mã tăng, 6 mã giảm và 1 mã đứng giá. STB dẫn đầu nhóm này với sắc tím kịch trần, SSI nối tiếp theo sau khi vượt trên 5%, BID, MBB, SBT và VCB cùng tăng hơn 3%, TPB, HDB, GAS, MSN và CTG xanh trên 2%. Ở chiều ngược lại, BVH sụt mạnh nhất nhóm với sắc đỏ hơn 1%, các mã còn lại của nhóm giảm là VJC, NVL, VRE, PNJ và VIC. Mã KDH giằng co tại mức tham chiếu khi kết phiên.

Chốt phiên, chỉ số VN30 tăng 21,40 điểm (1,49%) lên 1458,78 điểm. Khối lượng giao dịch của nhóm VN30 đạt 302,50 triệu cổ phiếu tương ứng giá trị 14.829 tỷ đồng.

Khối ngoại tiếp tục mua ròng trên toàn thị trường với tổng giá trị hơn 30 tỷ đồng. Lực mua tập trung vào các Bluechips như PLX (+148 tỷ đồng), MSN (+57,16 tỷ đồng), SSI (+54,54 tỷ đồng), STB (+51,79 tỷ đồng), VNM (+43,20 tỷ đồng)...

**ĐỒ THỊ KỸ THUẬT VN30**



### DIỄN BIẾN THỊ TRƯỜNG QUỐC TẾ

Chỉ số	Điểm số	%Chg	P/E	YTD
VNIIndex	#NAME?	#NAME?	#NAME?	#NAME?
Dow Jones	#NAME?	#NAME?	#NAME?	#NAME?
S&P500	#NAME?	#NAME?	#NAME?	#NAME?
Nikkei 225	#NAME?	#NAME?	#NAME?	#NAME?
Shanghai	#NAME?	#NAME?	#NAME?	#NAME?
DAX	#NAME?	#NAME?	#NAME?	#NAME?
Vàng	#NAME?	#NAME?		#NAME?
Dầu WTI	#NAME?	#NAME?		#NAME?

### LỊCH THÔNG TIN KINH TẾ THẾ GIỚI

	Kỳ trước	Dự báo	Thực tế
<b>Thứ Hai - 31/05/2021</b>			
Trung Quốc- PMI sản xuất	51.10	51.10	
<b>Thứ Ba - 25/05/2021</b>			
Mỹ- Niềm tin tiêu dùng của CB	121.70	119.40	117.20
<b>Thứ Tư - 26/05/2021</b>			
NZD- Lãi suất	0.25%	0.25%	0.25%
Mỹ- Dự trữ dầu thô	1.321M		-1.662M
<b>Thứ Năm - 27/05/2021</b>			
Mỹ- GDP Quý 1	6.40%	6.50%	6.40%
<b>Thứ Sáu - 28/05/2021</b>			
Mỹ- Đề nghị trợ cấp thất nghiệp	444K	425K	
<b>Thứ Hai - 31/05/2021</b>			

### NHẬN ĐỊNH THỊ TRƯỜNG CHỨNG KHOÁN THẾ GIỚI

- Chứng khoán Mỹ tăng nhẹ vào ngày thứ Sáu (28/5) để kết thúc tháng leo dốc thứ 4 liên tiếp, trong bối cảnh lạc quan ngày càng tăng về sự phục hồi kinh tế Mỹ. Đóng cửa, chỉ số S&P 500 tăng 0,1% lên 4.204,11 điểm, chỉ còn cách 0,8% so với mức cao kỷ lục. Chỉ số Dow Jones cộng 64,81 điểm lên 34.529,45 điểm. Chỉ số Nasdaq Composite tăng 0,1% lên 13.748,74 điểm.
- Giá dầu giảm nhẹ vào ngày thứ Sáu (28/5) nhưng vẫn ghi nhận mức tăng trong tuần qua, khi dữ liệu kinh tế mạnh mẽ tại Mỹ và kỳ vọng nhu cầu toàn cầu phục hồi đã lấn át lo ngại về sự gia tăng nguồn cung từ Iran một khi các lệnh trừng phạt được dỡ bỏ.
- Giá vàng đảo chiều tăng trong phiên vừa qua, vượt mức 1.900 USD/ounce sau khi dữ liệu từ Mỹ cho thấy giá tiêu dùng tăng trong tháng 4, khiến vàng lại trở nên hấp dẫn với vai trò phòng ngừa lạm phát. Theo đó, giá vàng giao ngay phiên này tăng 0,3% lên 1.902,27 USD/ounce.

### NHẬN ĐỊNH CỔ PHIẾU BIẾN ĐỘNG MẠNH TRONG VN30

Xét về mức độ ảnh hưởng, bộ 3 TCB, STB và VPB là những nhân tố chính giúp chỉ số VN30 đảo chiều tăng điểm. Trong đó, TCB đóng góp 4,47 điểm cho chỉ số VN30.

Phân tích kỹ thuật TCB



## DANH MỤC CỔ PHIẾU TRONG VN30

Cổ phiếu	Ngành	Tỷ trọng (%)	Giá	%Chg	H-L	GTGD	Điểm tác động	PE	PB
HPG	Metals & Mining	10.27	67,100	0.45	1.66%	2014.999	0.67	12.25	3.37
TCB	Banks	10.14	53,000	3.11	4.10%	1042.071	4.47	13.01	2.37
VPB	Banks	9.19	68,600	1.93	2.69%	2708.463	2.54	14.83	3.01
VNM	Food Products	8.00	91,100	0.66	1.44%	284.14	0.77	19.46	6.08
VIC	Real Estate Management & Development	6.16	119,800	-0.42	3.36%	224.444	-0.38	55.10	5.03
MBB	Banks	5.32	37,700	3.29	4.14%	974.141	2.47	10.44	2.05
FPT	Electronic Equipment, Instruments & Components	5.03	94,800	1.07	1.39%	176.777	0.77	20.09	4.47
STB	Banks	4.58	31,850	6.88	6.17%	2272.218	4.30	21.30	1.93
VHM	Real Estate Management & Development	4.36	104,600	0.19	2.23%	338.089	0.12	13.28	3.78
NVL	Real Estate Management & Development	4.26	134,900	-0.81	1.34%	234.173	-0.51	32.23	4.59
MSN	Food Products	3.89	112,500	2.27	3.59%	224.68	1.26	87.82	8.17
MWG	Specialty Retail	3.70	142,700	0.21	1.13%	105.561	0.11	15.77	3.93
VCB	Banks	3.41	99,600	0.91	3.59%	217.67	0.45	17.44	3.66
CTG	Banks	3.20	51,200	1.99	2.40%	857.303	0.91	10.75	2.09
HDB	Banks	3.08	32,850	2.66	3.45%	196.087	1.16	10.63	2.13
VJC	Airlines	2.55	112,000	-0.88	2.26%	56.002	-0.33	49.65	4.01
TPB	Banks	1.88	36,100	2.85	3.59%	235.785	0.76	9.47	2.07
PNJ	Textiles, Apparel & Luxury Goods	1.54	101,000	-0.59	2.18%	44.832	-0.13	20.30	3.99
VRE	Real Estate Management & Development	1.41	30,550	-0.65	2.33%	195.995	-0.13	25.99	2.31
SSI	Capital Markets	1.36	41,800	5.56	6.08%	690.156	1.05	15.06	2.37
PDR	Real Estate Management & Development	1.27	77,800	0.39	1.96%	301.822	0.07	28.82	7.11
KDH	Real Estate Management & Development	1.10	39,000	0.00	1.68%	104.927	0.00	18.22	2.62
PLX	Oil, Gas & Consumable Fuels	0.74	54,800	1.67	2.23%	226.596	0.18	18.80	2.91
REE	Industrial Conglomerates	0.69	59,300	0.17	1.72%	45.369	0.02	10.28	1.54
GAS	Gas Utilities	0.66	82,000	2.37	2.36%	53.359	0.22	20.78	3.11
BID	Banks	0.64	47,150	3.85	6.24%	363.421	0.35	23.03	2.40
POW	Independent Power and Renewable Electricity Producer	0.46	11,700	0.43	1.72%	129.054	0.03	11.28	0.95
TCH	Machinery	0.39	22,500	1.81	3.42%	120.234	0.10	8.79	1.55
SBT	Food Products	0.36	19,700	3.14	3.14%	39.681	0.16	17.42	1.53
BVH	Beverages	0.35	55,500	-1.07	1.63%	27.769	-0.06	21.78	2.01

STT	Thông tin cơ bản HĐTL VN30	Đặc điểm sản phẩm
1	<b>Mã hợp đồng</b>	VN30F-yy-mm
2	<b>Tài sản cơ sở</b>	Chỉ số cổ phiếu VN30
3	<b>Hệ số nhân hợp đồng</b>	100.000 đồng
4	<b>Quy mô 01 hợp đồng</b>	100.000 đồng * Điểm chỉ số VN30
5	<b>Tháng đáo hạn</b>	- Tháng hiện tại - Tháng tiếp theo - Hai tháng cuối 2 quý gần nhất
6	<b>Phương thức giao dịch</b>	- Giao dịch khớp lệnh; Giao dịch thỏa thuận
7	<b>Thời gian giao dịch</b>	<b>GD Khớp lệnh định kỳ</b> - ATO: 08h45 - 09h00 - ATC: 14h30 - 14h45 <b>GD khớp lệnh liên tục</b> - Sáng: 09h00 - 11h30 - Chiều: 13h00 - 14h30 <b>GD Thỏa thuận</b> - 08h45 - 14h45
8	<b>Các loại lệnh giao dịch</b>	LO, MOK, MAK, MTL, ATO, ATC.
9	<b>Nguyên tắc khớp lệnh</b>	Ưu tiên giá và thời gian.
10	<b>Khối lượng giao dịch tối thiểu/lệnh</b>	01 hợp đồng
11	<b>Khối lượng giao dịch tối đa/lệnh</b>	500 hợp đồng
12	<b>Đơn vị yết giá/ Bước giá</b>	0,1 điểm chỉ số = 0,1 * 100.000 = 10.000 đồng
13	<b>Biên độ dao động</b>	+/- 7%
14	<b>Ngày giao dịch cuối cùng</b>	Thứ 5 của tuần thứ 3 của tháng đáo hạn. Nếu rơi vào ngày nghỉ lễ thì sẽ được điều chỉnh lên ngày giao dịch liền trước.
15	<b>Ngày thanh toán cuối cùng</b>	Ngày làm việc liền sau ngày giao dịch cuối cùng.
16	<b>Phương thức thanh toán</b>	Thanh toán bằng tiền
17	<b>Giá thanh toán hàng ngày</b>	Giá hợp đồng phái sinh do HNX xác định để tính toán giá trị lãi/lỗ phát sinh cuối ngày của từng hợp đồng.
18	<b>Giá thanh toán cuối cùng</b>	Giá đóng cửa của chỉ số VN30 tại ngày giao dịch cuối cùng của HĐTL.
19	<b>Giá tham chiếu</b>	Giá thanh toán cuối ngày của hợp đồng tương lai trong ngày giao dịch liền trước.
20	<b>Mở tài khoản</b>	Nhà đầu tư cần có 2 tài khoản để tham gia giao dịch phái sinh: 1 tài khoản giao dịch tại các CTCK là thành viên giao dịch CKPS và 1 tài khoản ký quỹ tại các CTCK là thành viên bù trừ CKPS.
21	<b>Giới hạn vị thế nắm giữ tối đa trên 1 TK</b>	NĐT Chứng khoán chuyên nghiệp: 20.000 hợp đồng; NĐT tổ chức: 10.000 hợp đồng; NĐT cá nhân: 5.000 hợp đồng
22	<b>Mức ký quỹ ban đầu</b>	Tài sản nhà đầu tư phải đặt cọc với công ty môi giới đối với mỗi hợp đồng trước khi giao dịch. VSD quy định tỷ lệ ký quỹ ban đầu là 10% quy mô hợp đồng nhưng để phòng ngừa rủi ro, các CTCK thường yêu cầu mức ký quỹ cao hơn.
23	<b>Mức ký quỹ duy trì</b>	Tài sản ký quỹ tối thiểu trong TK đối với mỗi vị thế mở mà nhà đầu tư đang nắm giữ, thường ít hơn so với mức ký quỹ ban đầu.
24	<b>Ký quỹ bổ sung</b>	Nộp tài sản bổ sung để số dư TK ký quỹ không thấp hơn mức ký quỹ duy trì hoặc đóng bớt vị thế trên TK để đảm bảo tiếp tục giao dịch.
25	<b>Thoát khỏi hợp đồng tham gia</b>	Nhà đầu tư nắm giữ vị thế hợp đồng cho đến thời điểm đáo hạn hoặc thoát khỏi vị thế trước thời điểm đáo hạn bằng cách đặt một/nhiều lệnh tại vị thế đối nghịch với vị thế trước đó.

## TUYÊN BỐ MIỄN TRÁCH NHIỆM

Bản quyền năm 2017 thuộc về Công ty CP Chứng khoán MB (MBS). Những thông tin sử dụng trong báo cáo được thu thập từ những nguồn đáng tin cậy và MBS không chịu trách nhiệm về tính chính xác của chúng. Quan điểm thể hiện trong báo cáo này là của (các) tác giả và không nhất thiết liên hệ với quan điểm chính thức của MBS. Không một thông tin cũng như ý kiến nào được viết ra nhằm mục đích quảng cáo hay khuyến nghị mua/bán bất kỳ chứng khoán nào. Báo cáo này không được phép sao chép, tái bản bởi bất kỳ cá nhân hoặc tổ chức nào khi chưa được phép của MBS.

## MBS HỘI SỞ

Tòa nhà MB, số 21 Cát Linh, Đống Đa, Hà Nội  
Tel: +84 24 3726 2600 - Fax: +84 24 3726 2601  
[Webiste: www.mbs.com.vn](http://www.mbs.com.vn)  
Hotline: **1900 9088**

## KHỐI NGHIÊN CỨU | PHÒNG NGHIÊN CỨU KHÁCH HÀNG CÁ NHÂN

Trần Hoàng Sơn	Trưởng bộ phận/Kiểm soát	<a href="mailto:son.tranhoang@mbs.com.vn">son.tranhoang@mbs.com.vn</a>
Phạm Văn Quỳnh	Chuyên viên nghiên cứu	<a href="mailto:quynh.phamvan@mbs.com.vn">quynh.phamvan@mbs.com.vn</a>
Nguyễn Hòa Hợp	Chuyên viên nghiên cứu	<a href="mailto:hop.nguyenhoa@mbs.com.vn">hop.nguyenhoa@mbs.com.vn</a>