

# HĐTL VN30- HƯỚNG TỚI VÙNG ĐỈNH CŨ 1200-1212 ĐIỂM



MBS Research | **BẢN TIN PHÁI SINH** | 30/03/2021

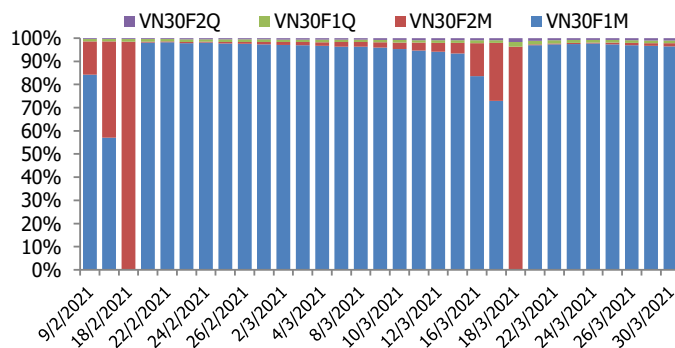
## BIỂU ĐỒ VN30F1M TRONG NGÀY



## THÔNG TIN MÃ HỢP ĐỒNG TƯƠNG LAI

MÃ	Ngày đáo hạn	Số ngày	Đóng cửa	OI
<b>VN30F2104</b>	15/4/2021	16	1191.20	28,473
<b>VN30F2105</b>	20/5/2021	51	1191.90	385
<b>VN30F2106</b>	17/6/2021	79	1190.90	370
<b>VN30F2109</b>	16/9/2021	170	1190.20	286

## TỶ TRỌNG VỊ THỂ MỞ GIỮA CÁC KỲ HẠN



## DIỄN BIẾN THỊ TRƯỜNG

- Hôm nay là phiên thứ hai dao động intraday tăng trọt ven và rất rộng. HĐTL VN30F2104 tiếp tục bút phá mạnh mẽ trong phiên chiều và kết phiên nằm trên đường MA20 ngày. Hợp đồng VN30F2105 và VN30F2106 cũng tăng lần lượt 9,7 và 7 điểm. Trong khi đó, VN30F2109 giảm mạnh 26,8 điểm xuống 1.190,2 điểm. Thanh khoản thị trường phái sinh giảm mạnh so với phiên đầu tuần, F1 giảm khoảng 21,6% về khối lượng.
- Thị trường cơ sở hôm nay mạnh dần lên theo mức gia tăng của dòng tiền và nhóm trụ. VIC, STB, TCB, VPB, MSN rất khỏe, đặc biệt là VIC. Cổ phiếu này bùng nổ buổi chiều và là đầu tàu kéo mức tăng mạnh trên các chỉ số. Dòng tiền hôm nay đạt mức rất cao, khoảng 14,5k tỷ khớp lệnh. Thị trường chỉ còn 1 phiên giao dịch nữa là hết quý 1 và có vẻ như sự kỳ vọng một quý đầu năm thuận lợi tăng cao. Nào là chốt NAV quý 1, mùa đại hội cổ đông, kết quả kinh doanh quý 1,...đang là những lý do để kỳ vọng. Về mặt kỹ thuật, sau 2 phiên hồi phục mạnh chỉ số VN30-Index đã vượt lên trên đường MA20 ở ngưỡng 1180-1184 điểm.
- Thị trường vẫn chưa bút phá ra khỏi vùng tích lũy, nhưng triển vọng là rất cao. Nhìn tổng thể thị trường đang trong một bối cảnh rất thuận lợi: Sức ép thông tin xấu không còn, quá trình tích lũy tạo nên setup đẹp về kỹ thuật. Các thông tin hỗ trợ về kết quả kinh doanh đang cận kề. Do đó, chiến lược Long được xem xét mở ra trong các nhịp rung lắc, đặc biệt quan sát những sự tích lũy quanh các vùng 1179-1184 điểm. Trong khi đó, vị thế Short tạm thời đứng ngoài quan sát để chờ đợi Setup rõ ràng hơn, các ngưỡng kháng cự gần đối với chỉ số tại 1195; 1201 và 1212 điểm.

## CHIẾN LƯỢC ĐẦU TƯ

### Chiến lược giao dịch trong ngày

Vị thế Long vẫn sẽ là vị thế được ưu tiên khi chỉ số vẫn duy trì xu thế tăng theo chart Daily. Cụ thể, canh Long nếu chỉ số có những nhịp retest lại các ngưỡng hỗ trợ 1184; 1179 và 1168 điểm. Trong khi đó, vị thế Short mở ra nếu chỉ số suy yếu tại các ngưỡng kháng cự gần 1195; 1201 và 1212 điểm.

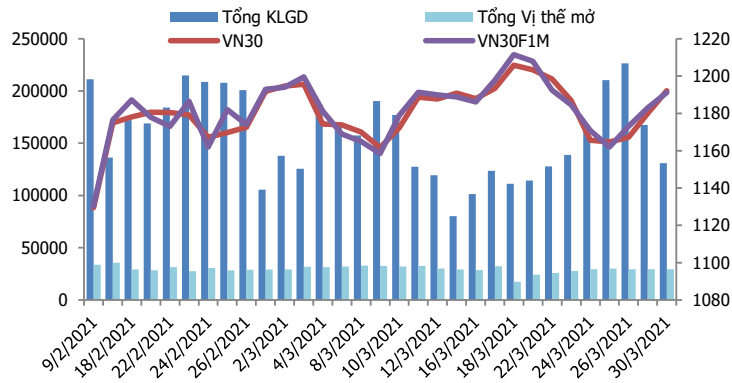
### Chiến lược giao dịch ngắn hạn

Xu thế sideways trong biên rộng sẽ tiếp diễn, hoạt động nắm giữ vị thế qua đêm tạm thời chưa được khuyến khích.

### Chiến lược giao dịch spread

Nhà đầu tư có thể theo dõi thêm diễn biến các hợp đồng trước khi mở vị thế giao dịch spread mới phù hợp hơn.

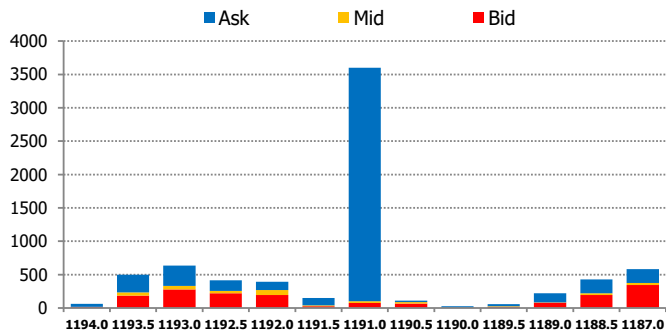
**DIỄN BIẾN THANH KHOẢN HỢP ĐỒNG VN30F1M**



**DIỄN BIẾN CHỈ SỐ HĐT L CÁC KỲ HẠN**

Hợp đồng	Giá	% Chg	KLGĐ	% Chg	OI	% Chg
VN30F2104	1191.2	0.69	130,595	-21.6	28,473	-0.4
VN30F2105	1191.9	0.82	239	-24.4	385	15.6
VN30F2106	1190.9	0.59	51	-91.1	370	1.4
VN30F2109	1190.2	-2.20	121	75.4	286	-0.3
<b>Tổng</b>			131,006	-21.8	29,514	-0.2

**THANH KHOẢN THEO TỪNG MỨC GIÁ VN30F1M**



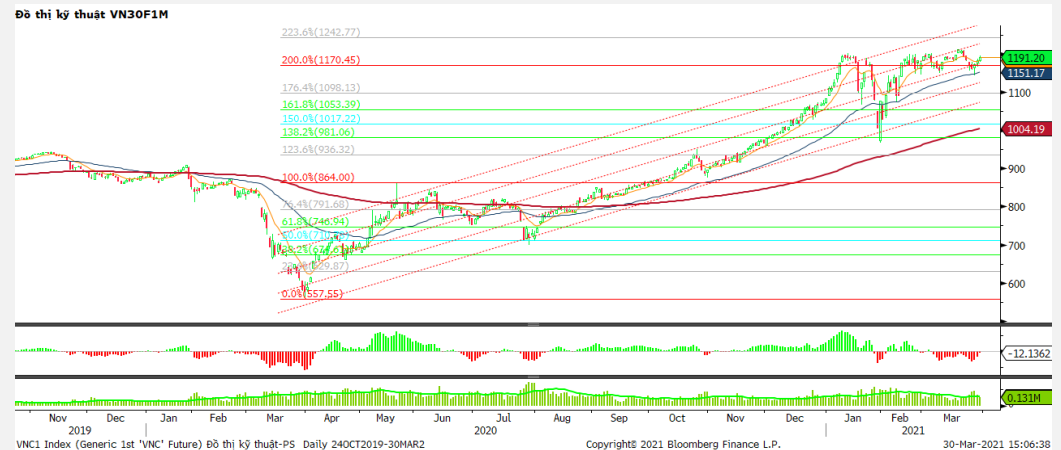
**NHẬN ĐỊNH DIỄN BIẾN GIAO DỊCH HĐT L**

- Hôm nay là phiên thứ hai dao động intraday tăng trọn vẹn và rất rộng. HĐT L VN30F2104 tiếp tục bút phá mạnh mẽ trong phiên chiều và kết phiên nằm trên đường MA20 ngày. Hợp đồng VN30F2105 và VN30F2106 cũng tăng lần lượt 9,7 và 7 điểm. Trong khi đó, VN30F2109 giảm mạnh 26,8 điểm xuống 1.190,2 điểm.
- Thanh khoản thị trường phái sinh giảm mạnh so với phiên trước đó với tổng giá trị giao dịch đạt 131.006 hợp đồng, giảm 21,6%. Trong đó, thanh khoản tập trung tại hợp đồng tương lai tháng 4 với 130.595 hợp đồng.
- Giá lý thuyết (FV) MBS tính toán tham khảo phiên giao dịch tới cho hợp đồng VN30F2104 là 1192,87 điểm (cao hơn 1,67 điểm so với giá thị trường). Tương tự, giá lý thuyết tham khảo cho hợp đồng VN30F2105 là 1194,34 điểm (+2,44 điểm), VN30F2106 là 1195,53 điểm (+4,63 điểm) và VN30F2109 là 1199,38 điểm (+9,18 điểm).

**XU HƯỚNG CHỈ SỐ VN30F1M**

Khung thời gian	15m	1h	Daily
<b>Tổng kết</b>	<b>BUY</b>	<b>NEUTRAL</b>	<b>BUY</b>
<b>Hỗ trợ</b>	<b>1184-1187</b>	<b>1179-1182</b>	<b>1160-1168</b>
<b>Kháng cự</b>	<b>1195-1198</b>	<b>1197-1201</b>	<b>1200-1212</b>

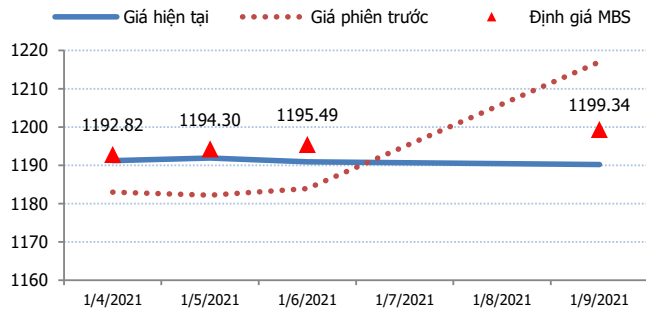
**ĐỒ THỊ KỸ THUẬT VN30F1M**



**DIỄN BIẾN CHÊNH LỆCH GIÁ HĐTL**

Spread HĐTL	Hiện tại	Phiên trước	+/-	MA5
VN30F2M - VN30F1M	0.7	-0.80	1.5	-0.38
VN30F1Q - VN30F1M	-0.3	0.90	-1.2	0.54
VN30F1Q - VN30F2M	-1	1.70	-2.7	0.92
VN30F2Q - VN30F1M	-1	34.00	-35	7.26
VN30F2Q - VN30F2M	-1.7	34.80	-36.5	7.64
VN30F2Q - VN30F1Q	-0.7	33.10	-33.8	6.72

**ĐƯỜNG CONG GIÁ HĐTL CÁC KỲ HẠN**



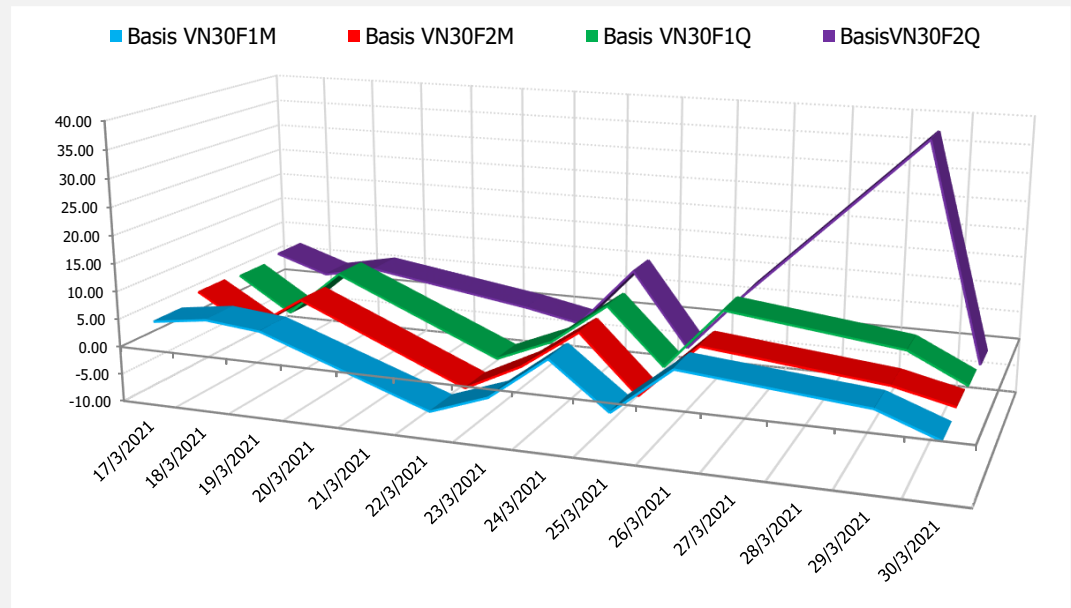
**DIỄN BIẾN GIÁ HỢP ĐỒNG VN30F1M VÀ VN30F2M**



**NHẬN ĐỊNH CHÊNH LỆCH GIÁ HĐTL**

- Hôm nay là phiên thứ hai dao động intraday tăng trọn vẹn và rất rộng. HĐTL VN30F2104 tiếp tục bứt phá mạnh mẽ trong phiên chiều và kết phiên nằm trên đường MA20 ngày. Hợp đồng VN30F2105 và VN30F2106 cũng tăng lần lượt 9,7 và 7 điểm. Trong khi đó, VN30F2109 giảm mạnh 26,8 điểm xuống 1.190,2 điểm. Thanh khoản thị trường phải sinh giảm mạnh so với phiên đầu tuần, F1 giảm khoảng 21,6% về khối lượng.
- Chênh lệch giá giữa các hợp đồng cuối phiên giao dịch hôm nay có xu hướng giảm so với phiên liền trước, hiện nằm trong khoảng -1,7 điểm đến +0,7 điểm. Trong đó, chênh lệch giá hai hợp đồng kỳ hạn gần nhất (VN30F2105-VN30F2104) tăng lên mức +0,7 điểm. Hiện tại, chênh lệch giữa các vị thế chưa rõ ràng nhà đầu tư có thể theo dõi thêm diễn biến các hợp đồng trước khi mở vị thế giao dịch spread mới phù hợp hơn.

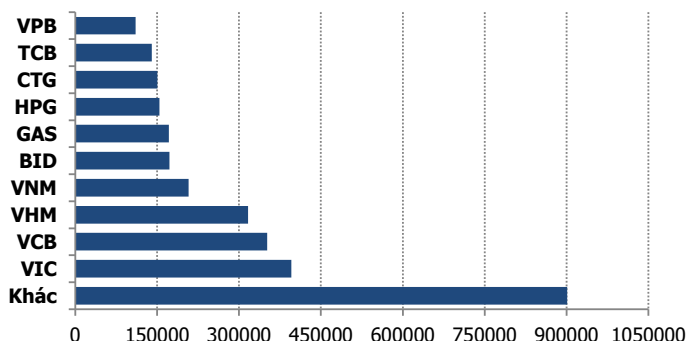
**DIỄN BIẾN BASIS CÁC HĐTL**



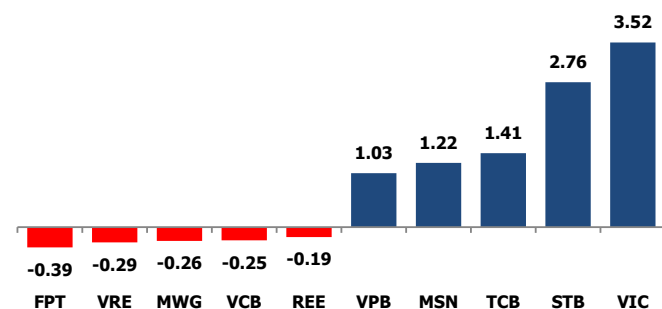
**DIỄN BIẾN THỊ TRƯỜNG CƠ SỞ**

	VNIndex	VN30
<b>Đóng cửa</b>	1186.36	1190.86
<b>Thay đổi</b>	10.68	10.79
<b>%Chg</b>	0.91	0.91
<b>YTD</b>	7.47	11.22
<b>Vốn hóa (ngh.tỷ đồng)</b>	4,452.59	3,071.48
<b>P/E</b>	18.36	15.34
<b>P/B</b>	2.47	2.64

**TOP 10 CỔ PHIẾU VỐN HÓA TRONG VN30**



**CÁC MÃ ẢNH HƯỞNG LỚN NHẤT TỚI VN30-INDEX**



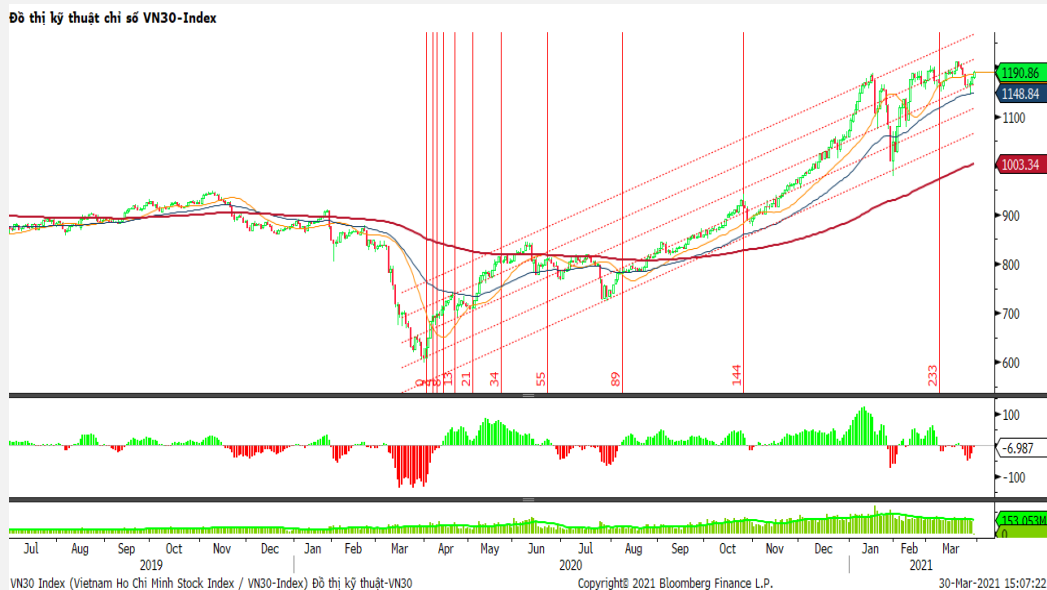
**NHẬN ĐỊNH CHỈ SỐ VN30**

- Phiên giao dịch hôm nay diễn ra khởi sắc. Bên cạnh lực kéo từ bộ đôi VIC, VHM, nhóm ngân hàng cũng "dậy sóng" với nhiều mã tăng như BID, CTG, MBB, STB, TCB, VPB,...giúp đà tăng thị trường trở nên vững chắc hơn. Trong đó, STB thậm chí tăng trần. STB dư mua trần hơn 6 triệu cổ phiếu, cổ phiếu này cũng khớp lệnh đột biến gần 100 triệu đơn vị.

Chốt phiên, chỉ số VN30 tăng 10,79 điểm (0,91%) lên 1190,86 điểm. Khối lượng giao dịch của nhóm VN30 đạt 232,04 triệu cổ phiếu tương ứng giá trị 8.247 tỷ đồng.

Khối ngoại tiếp tục bán ròng gần 196 tỷ đồng trong phiên giao dịch hôm nay. Trong đó, lực bán chủ yếu tập trung VCB (166,36 tỷ đồng), VHM (132,19 tỷ đồng), VRE (88,68 tỷ đồng), CTG (78,76 tỷ đồng),...

**ĐỒ THỊ KỸ THUẬT VN30**



**DIỄN BIẾN THỊ TRƯỜNG QUỐC TẾ**

Chỉ số	Điểm số	%Chg	P/E	YTD
<b>VNIIndex</b>	1,186.36	0.91	18.36	7.47
<b>Dow Jones</b>	33,066.96	(0.31)	29.52	8.04
<b>S&amp;P500</b>	3,958.55	(0.32)	32.32	5.39
<b>Nikkei 225</b>	29,303.63	(0.44)	33.46	6.78
<b>Shanghai</b>	3,456.68	0.62	17.90	(0.47)
<b>DAX</b>	15,008.61	1.29	49.53	9.40
<b>Vàng</b>	1,684.40	(0.05)		(11.27)
<b>Dầu WTI</b>	60.76	0.35		25.23

**LỊCH THÔNG TIN KINH TẾ THẾ GIỚI**

	Kỳ trước	Dự báo	Thực tế
<b>Thứ Hai - 29/03/2021</b>			
Nhật- Tỷ lệ thất nghiệp	2.90%	3.00%	2.90%
<b>Thứ Ba - 30/03/2021</b>			
Mỹ- Niềm tin tiêu dùng cơ bản	91.30	97.00	
<b>Thứ Tư - 31/03/2021</b>			
Trung Quốc- PMI sản xuất	50.60	51.20	
Mỹ- Dự trữ dầu thô	1.912M	-0.272M	
<b>Thứ Năm - 01/04/2021</b>			
Mỹ - Đề nghị trợ cấp thất nghiệp	684K	680K	
<b>Thứ Sáu - 02/04/2021</b>			
Mỹ- Tỷ lệ thất nghiệp	6.20%		
<b>Thứ Hai - 27/03/2021</b>			

**NHẬN ĐỊNH THỊ TRƯỜNG CHỨNG KHOÁN THẾ GIỚI**

- Chứng khoán Mỹ quay đầu giảm điểm vào ngày thứ Ba, do các cổ phiếu công nghệ lớn chịu áp lực lẫn nữa sau khi lợi suất trái phiếu Chính phủ Mỹ kỳ hạn 10 năm chạm mức cao nhất kể từ tháng 01/2020. Chỉ số Dow Jones rớt 104,41 điểm (tương đương 0,3%) xuống 33.066,96 điểm, chỉ số S&P 500 lùi 0,3% xuống 3.958,55 điểm, chỉ số Nasdaq Composite hạ 0,1% xuống 13.045,39 điểm
- Giá dầu suy giảm vào ngày thứ Ba (30/3) khi kênh đào Suez nổi lại hoạt động giao thông và đồng USD tăng giá. Hợp đồng dầu Brent lùi 84 xu (tương đương 1,3%) xuống 64,14 USD/thùng. Hợp đồng dầu WTI mất 1,01 USD (tương đương 1,6%) còn 60,55 USD/thùng.
- Giá vàng hợp đồng giao ngay tiếp tục giảm xuống 1.684.50 USD/oz, khi đồng USD mạnh và lợi suất trái phiếu Mỹ tăng đã làm giảm sức hấp dẫn của kim loại trú ẩn an toàn, cũng bị áp lực bởi dự báo kinh tế Mỹ sẽ phục hồi nhanh chóng.

**NHẬN ĐỊNH CỔ PHIẾU BIẾN ĐỘNG MẠNH TRONG VN30**

Xét về mức độ ảnh hưởng, bộ 3 VIC, STB và TCB là những nhân tố chính giúp chỉ số VN30 tiếp tục tăng điểm. Trong đó, VIC đóng góp 3,52 điểm cho chỉ số VN30.

Phân tích kỹ thuật VIC



DANH MỤC CỔ PHIẾU TRONG VN30

Cổ phiếu	Ngành	Tỷ trọng (%)	Giá	%Chg	H-L	GTGD	Điểm tác động	PE	PB
TCB	Banks	9.49	40,050	1.26	2.41%	429.538	1.41	11.37	1.89
HPG	Metals & Mining	8.80	46,450	0.32	1.41%	617.892	0.34	11.44	2.61
VPB	Banks	8.60	44,950	1.01	2.38%	165.771	1.03	10.52	2.09
VNM	Food Products	8.57	99,200	0.20	1.52%	257.453	0.21	20.80	6.62
VIC	Real Estate Management & Development	8.22	117,000	3.72	5.89%	600.503	3.52	43.98	4.61
FPT	Electronic Equipment, Instruments & Components	5.03	77,100	-0.64	1.30%	117.032	-0.39	17.06	3.84
MBB	Banks	4.94	28,300	0.18	2.68%	373.164	0.10	9.54	1.65
VHM	Real Estate Management & Development	4.70	96,300	0.10	2.09%	280.483	0.06	11.58	3.70
MWG	Specialty Retail	4.08	129,400	-0.54	1.47%	41.279	-0.26	14.95	3.79
VCB	Banks	4.02	94,800	-0.52	1.28%	165.133	-0.25	20.47	3.76
MSN	Food Products	3.78	88,500	2.79	4.80%	126.48	1.22	83.97	6.52
STB	Banks	3.65	20,500	6.77	7.89%	1997.004	2.76	15.56	1.31
VJC	Airlines	3.58	131,600	0.00	1.31%	66.905	0.00	#N/A N/A	4.93
NVL	Real Estate Management & Development	3.12	80,700	0.88	1.13%	113.802	0.32	20.28	3.11
HDB	Banks	3.04	26,200	0.77	1.93%	106.65	0.28	9.72	1.90
CTG	Banks	2.35	40,400	1.00	2.38%	450.438	0.28	10.99	1.77
TPB	Banks	1.79	27,800	1.46	1.46%	72.071	0.31	7.92	1.71
VRE	Real Estate Management & Development	1.76	32,600	-1.36	2.00%	172.573	-0.29	32.58	2.62
PNJ	Textiles, Apparel & Luxury Goods	1.70	84,500	-0.59	9.99%	36.979	-0.12	18.65	3.67
SSI	Capital Markets	1.19	31,800	1.27	2.24%	229.784	0.18	17.34	2.03
KDH	Real Estate Management & Development	1.15	30,400	0.00	1.82%	38.322	0.00	14.87	2.09
PDR	Real Estate Management & Development	1.12	61,800	-0.32	1.96%	179.158	-0.04	22.98	5.28
GAS	Gas Utilities	0.89	89,600	0.11	1.12%	52.549	0.01	21.84	3.54
PLX	Oil, Gas & Consumable Fuels	0.77	55,500	-0.18	1.26%	53.994	-0.02	81.44	3.31
REE	Industrial Conglomerates	0.77	53,200	-2.03	3.23%	43.454	-0.19	10.13	1.44
BID	Banks	0.72	42,850	0.71	1.77%	98.346	0.06	24.63	2.26
POW	Independent Power and Renewable Electricity Producer	0.64	13,200	0.76	3.08%	152.554	0.06	19.44	1.10
SBT	Food Products	0.57	22,200	0.68	1.82%	54.41	0.05	23.47	1.76
TCH	Machinery	0.50	22,800	1.79	3.60%	97.88	0.11	8.86	1.64
BVH	Beverages	0.46	60,000	1.35	1.85%	52.987	0.07	34.65	2.21

STT	Thông tin cơ bản HĐTL VN30	Đặc điểm sản phẩm
1	<b>Mã hợp đồng</b>	VN30F-yy-mm
2	<b>Tài sản cơ sở</b>	Chỉ số cổ phiếu VN30
3	<b>Hệ số nhân hợp đồng</b>	100.000 đồng
4	<b>Quy mô 01 hợp đồng</b>	100.000 đồng * Điểm chỉ số VN30
5	<b>Tháng đáo hạn</b>	- Tháng hiện tại - Tháng tiếp theo - Hai tháng cuối 2 quý gần nhất
6	<b>Phương thức giao dịch</b>	- Giao dịch khớp lệnh; Giao dịch thỏa thuận
7	<b>Thời gian giao dịch</b>	<b>GD Khớp lệnh định kỳ</b> - ATO: 08h45 - 09h00 - ATC: 14h30 - 14h45
	<b>GD khớp lệnh liên tục</b>	- Sáng: 09h00 - 11h30 - Chiều: 13h00 - 14h30
	<b>GD Thỏa thuận</b>	- 08h45 - 14h45
8	<b>Các loại lệnh giao dịch</b>	LO, MOK, MAK, MTL, ATO, ATC.
9	<b>Nguyên tắc khớp lệnh</b>	Ưu tiên giá và thời gian.
10	<b>Khối lượng giao dịch tối thiểu/lệnh</b>	01 hợp đồng
11	<b>Khối lượng giao dịch tối đa/lệnh</b>	500 hợp đồng
12	<b>Đơn vị yết giá/ Bước giá</b>	0,1 điểm chỉ số = 0,1 * 100.000 = 10.000 đồng
13	<b>Biên độ dao động</b>	+/- 7%
14	<b>Ngày giao dịch cuối cùng</b>	Thứ 5 của tuần thứ 3 của tháng đáo hạn. Nếu rơi vào ngày nghỉ lễ thì sẽ được điều chỉnh lên ngày giao dịch liền trước.
15	<b>Ngày thanh toán cuối cùng</b>	Ngày làm việc liền sau ngày giao dịch cuối cùng.
16	<b>Phương thức thanh toán</b>	Thanh toán bằng tiền
17	<b>Giá thanh toán hàng ngày</b>	Giá hợp đồng phái sinh do HNX xác định để tính toán giá trị lãi/lỗ phát sinh cuối ngày của từng hợp đồng.
18	<b>Giá thanh toán cuối cùng</b>	Giá đóng cửa của chỉ số VN30 tại ngày giao dịch cuối cùng của HĐTL.
19	<b>Giá tham chiếu</b>	Giá thanh toán cuối ngày của hợp đồng tương lai trong ngày giao dịch liền trước.
20	<b>Mở tài khoản</b>	Nhà đầu tư cần có 2 tài khoản để tham gia giao dịch phái sinh: 1 tài khoản giao dịch tại các CTCK là thành viên giao dịch CKPS và 1 tài khoản ký quỹ tại các CTCK là thành viên bù trừ CKPS.
21	<b>Giới hạn vị thế nắm giữ tối đa trên 1 TK</b>	NĐT Chứng khoán chuyên nghiệp: 20.000 hợp đồng; NĐT tổ chức: 10.000 hợp đồng; NĐT cá nhân: 5.000 hợp đồng
22	<b>Mức ký quỹ ban đầu</b>	Tài sản nhà đầu tư phải đặt cọc với công ty môi giới đối với mỗi hợp đồng trước khi giao dịch. VSD quy định tỷ lệ ký quỹ ban đầu là 10% quy mô hợp đồng nhưng để phòng ngừa rủi ro, các CTCK thường yêu cầu mức ký quỹ cao hơn.
23	<b>Mức ký quỹ duy trì</b>	Tài sản ký quỹ tối thiểu trong TK đối với mỗi vị thế mở mà nhà đầu tư đang nắm giữ, thường ít hơn so với mức ký quỹ ban đầu.
24	<b>Ký quỹ bổ sung</b>	Nộp tài sản bổ sung để số dư TK ký quỹ không thấp hơn mức ký quỹ duy trì hoặc đóng bớt vị thế trên TK để đảm bảo tiếp tục giao dịch.
25	<b>Thoát khỏi hợp đồng tham gia</b>	Nhà đầu tư nắm giữ vị thế hợp đồng cho đến thời điểm đáo hạn hoặc thoát khỏi vị thế trước thời điểm đáo hạn bằng cách đặt một/nhiều lệnh tại vị thế đối nghịch với vị thế trước đó.

## TUYÊN BỐ MIỄN TRÁCH NHIỆM

Bản quyền năm 2017 thuộc về Công ty CP Chứng khoán MB (MBS). Những thông tin sử dụng trong báo cáo được thu thập từ những nguồn đáng tin cậy và MBS không chịu trách nhiệm về tính chính xác của chúng. Quan điểm thể hiện trong báo cáo này là của (các) tác giả và không nhất thiết liên hệ với quan điểm chính thức của MBS. Không một thông tin cũng như ý kiến nào được viết ra nhằm mục đích quảng cáo hay khuyến nghị mua/bán bất kỳ chứng khoán nào. Báo cáo này không được phép sao chép, tái bản bởi bất kỳ cá nhân hoặc tổ chức nào khi chưa được phép của MBS.

## MBS HỘI SỞ

Tòa nhà MB, số 21 Cát Linh, Đống Đa, Hà Nội  
Tel: +84 24 3726 2600 - Fax: +84 24 3726 2601  
[Webiste: www.mbs.com.vn](http://www.mbs.com.vn)  
Hotline: **1900 9088**

## KHỐI NGHIÊN CỨU | PHÒNG NGHIÊN CỨU KHÁCH HÀNG CÁ NHÂN

Trần Hoàng Sơn	Trưởng bộ phận/Kiểm soát	<a href="mailto:son.tranhoang@mbs.com.vn">son.tranhoang@mbs.com.vn</a>
Phạm Văn Quỳnh	Chuyên viên nghiên cứu	<a href="mailto:quynh.phamvan@mbs.com.vn">quynh.phamvan@mbs.com.vn</a>
Nguyễn Hòa Hợp	Chuyên viên nghiên cứu	<a href="mailto:hop.nguyenhoa@mbs.com.vn">hop.nguyenhoa@mbs.com.vn</a>