

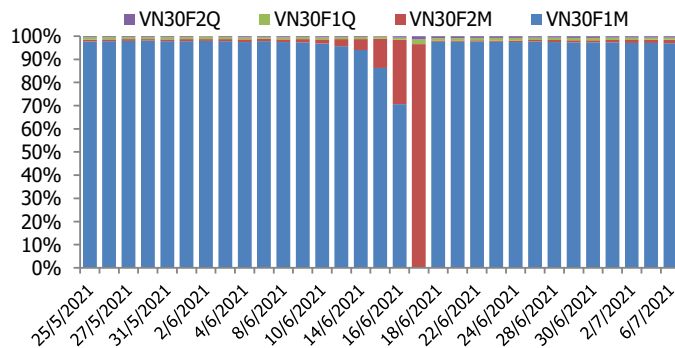
## BIỂU ĐỒ VN30F1M TRONG NGÀY



## THÔNG TIN MÃ HỢP ĐỒNG TƯƠNG LAI

MÃ	Ngày đáo hạn	Số ngày	Đóng cửa	OI
<b>VN30F2107</b>	15/7/2021	9	1501.00	30,534
<b>VN30F2108</b>	19/8/2021	44	1506.00	455
<b>VN30F2112</b>	16/12/2021	163	1511.10	302
<b>VN30F2203</b>	17/3/2022	254	1500.00	194

## TỶ TRỌNG VỊ THỂ MỞ GIỮA CÁC KỲ HẠN



## DIỄN BIẾN THỊ TRƯỜNG

- Sau những phút tăng nhẹ đầu phiên, áp lực bán đã mau chóng xuất hiện khiến các HĐTL đảo chiều lao dốc mạnh. Kết phiên, cả 4 HĐTL đóng cửa giảm điểm từ 58 điểm đến 68 điểm, trong khi chỉ số cơ sở chỉ giảm 68,99 điểm. Do đó, basis các hợp đồng mạnh lên so với phiên liền trước. Cụ thể, basis của VN30F2107 tăng lên +12,59 điểm trong khi basis hợp đồng VN30F2108 cũng tăng lên mức +17,59 điểm vào cuối phiên giao dịch hôm nay. Thanh khoản thị trường phái sinh giảm nhẹ, F1 giảm khoảng 5,5% về khối lượng. Basis tiếp tục dương cho thấy kỳ vọng vào nhịp hồi phục kỹ thuật của giới đầu tư.
- Điểm gây bất ngờ của nhịp điều chỉnh hôm nay là tốc độ giảm quá nhanh do áp lực đồn cung lớn, còn việc thị trường có nhịp điều chỉnh sau một xu thế tăng dài cũng được xem là diễn biến phù hợp. Dòng tiền đầu cơ không có hiện tượng tháo chạy hoàn toàn khỏi thị trường khi tiếp tục duy trì ở mức cao. Thị trường nhiều khả năng sẽ tiếp tục chịu áp lực điều chỉnh trong phiên kế tiếp. VN30-Index có thể lùi về kiểm định vùng hỗ trợ 1440-1450 điểm. Đây là vùng hỗ trợ được kỳ vọng sẽ giúp thị trường xuất hiện nhịp hồi phục kỹ thuật.
- Sau phiên biến động mạnh vừa qua, diễn biến tiếp theo của chỉ số phái sinh có thể sẽ rất phức tạp, với sự nghi ngờ của các phe Long và phe Short. Hiện tại, các chỉ số đang trong quá trình kiểm chứng vùng cân bằng nên thị trường sẽ có những phản ứng nhất định quanh vùng giá hỗ trợ quan trọng, điều này mở ra cơ hội giao dịch phái sinh. Chiến lược giao dịch trong ngày sẽ xoay quanh khu vực hỗ trợ 1460-1470 điểm, trong trường hợp giá có điểm bật này tốt từ vùng này sau một vài nhịp phản ứng tốt thì cơ hội Long xuất hiện.

## CHIẾN LƯỢC ĐẦU TƯ

### Chiến lược giao dịch trong ngày

Với bối cảnh hiện tại, chiến lược Với bối cảnh hiện tại, chiến lược daily trading sẽ phù hợp hơn. Đối với chiến lược Short, có thể chốt lời ngay đầu phiên sáng. Mở vị thế mới tại vùng kháng cự quan trọng cho các nhịp hồi nếu xảy ra trên chỉ số phái sinh là 1520-1524 điểm hoặc 1539-1545 điểm. Đối với chiến lược Long, khi chiết khấu thấp hơn so với vùng giá hiện tại (vùng 1460-1470 điểm), đó sẽ là kịch bản được ưu tiên hơn.

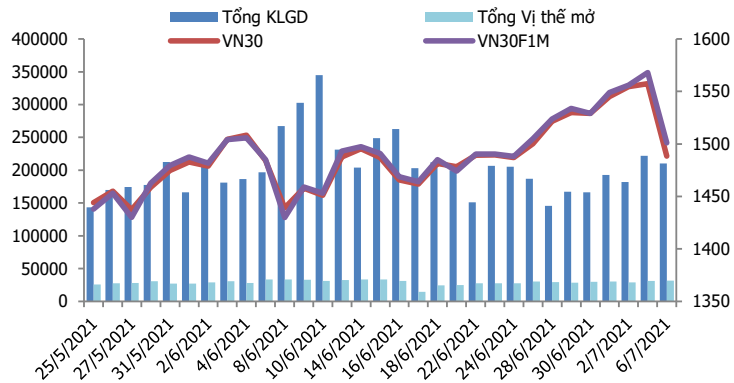
### Chiến lược giao dịch ngắn hạn

Hoạt động nắm giữ vị thế qua đêm tạm thời chưa được khuyến khích.

### Chiến lược giao dịch spread

Nắm giữ vị thế Short Spread đối với cặp hợp đồng (VN30F2108-VN30F2107), kỳ vọng chốt lời khi chênh lệch giá hai hợp đồng giảm xuống khoảng -3 điểm.

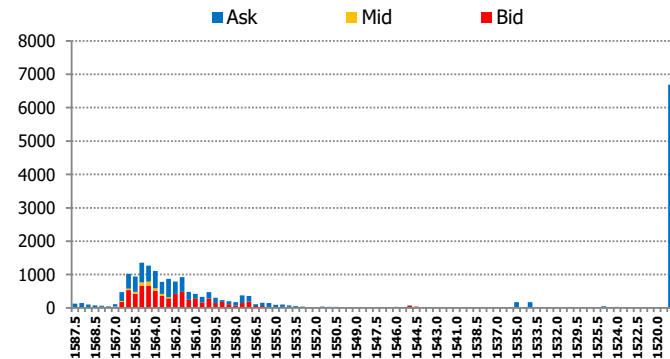
vn30



DIỄN BIẾN CHỈ SỐ HĐTL CÁC KỲ HẠN

Hợp đồng	Giá	% Chg	KLGD	% Chg	OI	% Chg
VN30F2107	1501.0	-4.27	209,073	-5.2	30,534	0.2
VN30F2108	1506.0	-4.32	769	-29.6	455	10.7
VN30F2112	1511.1	-3.74	128	32.0	302	-0.3
VN30F2203	1500.0	-3.72	72	14.3	194	1.0
<b>Tổng</b>			210,042	-5.3	31,485	0.4

THANH KHOẢN THEO TỪNG MỨC GIÁ VN30F1M



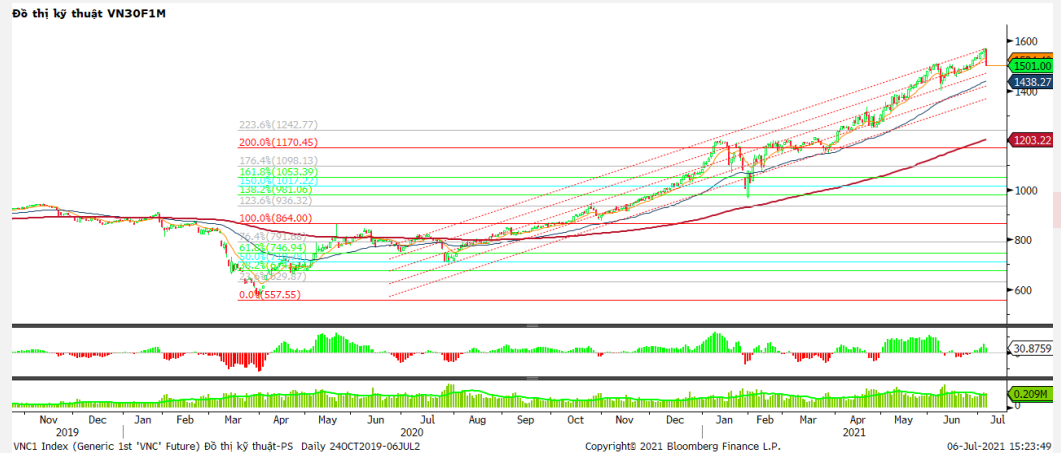
NHẬN ĐỊNH DIỄN BIẾN GIAO DỊCH HĐTL

- Sau những phút tăng nhẹ đầu phiên, áp lực bán đã mau chóng xuất hiện khiến các HĐTL đảo chiều lao dốc mạnh. Kết phiên, cả 4 HĐTL đóng cửa giảm điểm từ 58 điểm đến 68 điểm, trong khi chỉ số cơ sở chỉ giảm 68,99 điểm.
- Thanh khoản thị trường phái sinh giảm so với phiên trước đó với tổng giá trị giao dịch đạt 210.042 hợp đồng, giảm 5,3%. Trong đó, thanh khoản tập trung tại hợp đồng tương lai tháng 7 với 209.073 hợp đồng.
- Giá lý thuyết (FV) MBS tính toán tham khảo phiên giao dịch tới cho hợp đồng VN30F2107 là 1488,89 điểm (thấp hơn 12,11 điểm so với giá thị trường). Tương tự, giá lý thuyết tham khảo cho hợp đồng VN30F2108 là 1490,74 điểm (-15,26 điểm), VN30F2109 là 1497,03 điểm (-14,07 điểm) và VN30F2112 là 1501,86 điểm (+1,86 điểm).

XU HƯỚNG CHỈ SỐ VN30F1M

Khung thời gian	15m	1h	Daily
Tổng kết	<b>SELL</b>	<b>SELL</b>	<b>NEUTRAL</b>
Hỗ trợ	<b>1493-1496</b>	<b>1469-1472</b>	<b>1442-1448</b>
Kháng cự	<b>1520-1524</b>	<b>1539-1545</b>	<b>1559-1563</b>

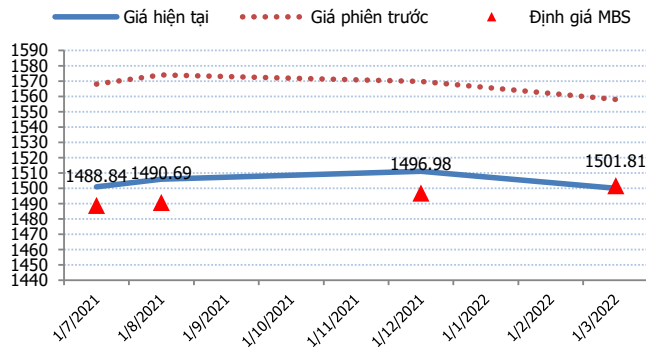
ĐỒ THỊ KỸ THUẬT VN30F1M



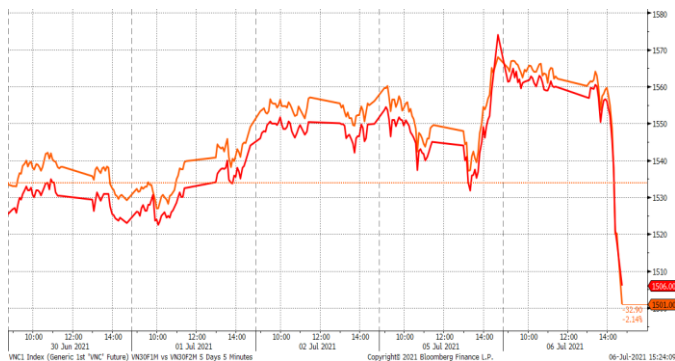
**vn30**

Spread HĐTL	Hiện tại	Phiên trước	+/-	MA5
VN30F2M - VN30F1M	5	6.00	-1	-1.28
VN30F1Q - VN30F1M	10.1	1.80	8.3	-3.58
VN30F1Q - VN30F2M	5.1	-4.20	9.3	-2.3
VN30F2Q - VN30F1M	-1	-10.00	9	-8.54
VN30F2Q - VN30F2M	-6	-16.00	10	-7.26
VN30F2Q - VN30F1Q	-11.1	-11.80	0.7	-4.96

**ĐƯỜNG CONG GIÁ HĐTL CÁC KỲ HẠN**



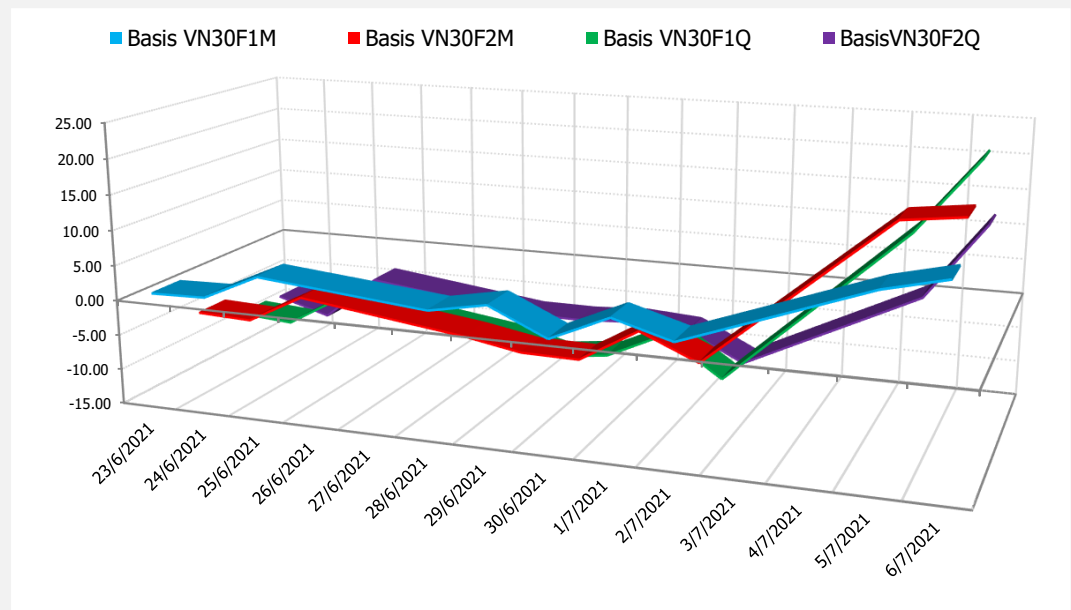
**DIỄN BIẾN GIÁ HỢP ĐỒNG VN30F1M VÀ VN30F2M**



**NHẬN ĐỊNH CHÊNH LỆCH GIÁ HĐTL**

- Sau những phút tăng nhẹ đầu phiên, áp lực bán đã mau chóng xuất hiện khiến các HĐTL đảo chiều lao dốc mạnh. Kết phiên, cả 4 HĐTL đóng cửa giảm điểm từ 58 điểm đến 68 điểm, trong khi chỉ số cơ sở chỉ giảm 68,99 điểm. Do đó, basis các hợp đồng mạnh lên so với phiên liền trước. Cụ thể, basis của VN30F2107 tăng lên +12,59 điểm trong khi basis hợp đồng VN30F2108 cũng tăng lên mức +17,59 điểm vào cuối phiên giao dịch hôm nay.
- Chênh lệch giá giữa các hợp đồng cuối phiên giao dịch hôm nay có xu hướng tăng, hiện nằm trong khoảng -11,1 điểm đến +10,1 điểm. Trong đó, chênh lệch giá hai hợp đồng kỳ hạn gần nhất (VN30F2108-VN30F2107) giảm nhẹ xuống +5 điểm. Nếu mức chênh lệch này tiếp tục được duy trì vào đầu phiên giao dịch tới, nhà đầu tư có thể xem xét mở vị thế Short Spread đối với cặp hợp đồng này, kỳ vọng chốt lời khi chênh lệch giá hai hợp đồng giảm xuống -3 điểm.

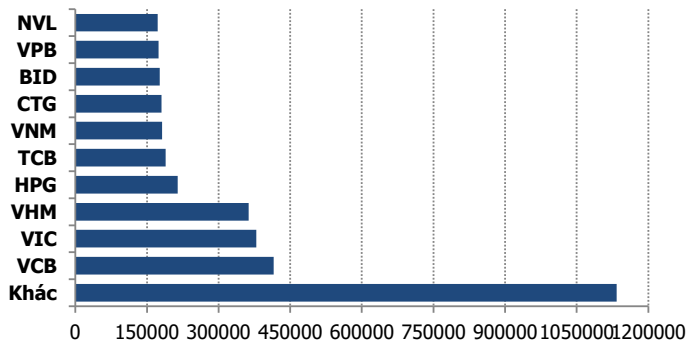
**DIỄN BIẾN BASIS CÁC HĐTL**



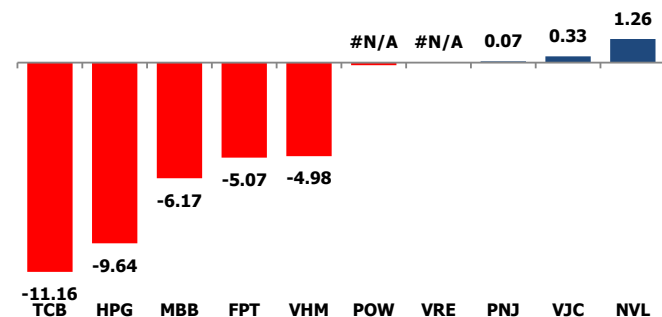
vn30

	VNIndex	VN30
Đóng cửa	1354.79	1488.42
Thay đổi	-56.34	-68.99
%Chg	-3.99	-4.43
YTD	22.73	39.00
Vốn hóa (ngh.tỷ đồng)	5,085.67	3,580.64
P/E	18.46	16.67
P/B	2.72	3.14

TOP 10 CỔ PHIẾU VỐN HÓA TRONG VN30



CÁC MÃ ẢNH HƯỞNG LỚN NHẤT TỚI VN30-INDEX



NHẬN ĐỊNH CHỈ SỐ VN30

- Áp lực bán mạnh khiến nhiều mã trong rổ VN30 quay đầu giảm điểm với 26 mã, trong đó có tới 7 mã giảm sàn gồm STB về 30.350 đồng, CTG về 48.500 đồng, MBB về 40.100 đồng, TCB về 54.000 đồng, TPB về 36.500 đồng, SSI về 52.600 đồng, VHM về 110.300 đồng. Ngoài ra, các mã MWG, GAS, PLX, FPT, SBT, HDB, BID, HPG cũng đều giảm từ gần 6% trở lên. Rổ VN30 chỉ còn 3 mã tăng nhẹ là PNJ, VJC và NVL, VRE đứng giá.

Chốt phiên, chỉ số VN30 giảm 68,99 điểm (-4,43%) xuống 1488,42 điểm. Khối lượng giao dịch của nhóm VN30 đạt 306,24 triệu cổ phiếu tương ứng giá trị 16.471 tỷ đồng.

Khối ngoại trở lại mua ròng hơn 26 tỷ đồng trên toàn thị trường. Lực mua của khối ngoại tập trung vào VHM (+86,37 tỷ đồng), VCB (+76 tỷ đồng), MBB (+61,7 tỷ đồng), MSN (+54,15 tỷ đồng)...

ĐỒ THỊ KỸ THUẬT VN30



**vn30**

Chỉ số	Điểm số	%Chg	P/E	YTD
<b>VNIIndex</b>	1,354.79	(3.99)	18.46	22.73
<b>Dow Jones</b>	34,577.37	(0.60)	25.66	12.97
<b>S&amp;P500</b>	4,343.54	(0.20)	30.64	15.64
<b>Nikkei 225</b>	28,357.79	(1.00)	19.86	3.33
<b>Shanghai</b>	3,530.26	(0.11)	15.99	1.65
<b>DAX</b>	15,511.38	(0.96)	32.99	13.07
<b>Vàng</b>	1,796.45	(0.04)		(5.37)
<b>Dầu WTI</b>	73.55	0.25		51.59

**LỊCH THÔNG TIN KINH TẾ THẾ GIỚI**

	Kỳ trước	Dự báo	Thực tế
<b>Thứ Hai - 05/07/2021</b>			
Nhật- PMI dịch vụ	46.50		48.00
<b>Thứ Ba - 06/07/2021</b>			
Mỹ- PMI phi sản xuất	64.00	63.50	
<b>Thứ Tư -07/07/2021</b>			
Mỹ- Biên bản họp FOMC			
Mỹ- Dự trữ dầu thô	-6.718M		
<b>Thứ Năm - 08/07/2021</b>			
Mỹ- Đề nghị trợ cấp thất nghiệp	364K	355K	
<b>Thứ Sáu - 09/07/2021</b>			
Mỹ- Báo cáo CSTT của Fed			
<b>Thứ Hai - 28/06/2021</b>			

**NHẬN ĐỊNH THỊ TRƯỜNG CHỨNG KHOÁN THẾ GIỚI**

- Chứng khoán Mỹ trái chiều khi Phố Wall lo ngại rằng đà hồi phục sau đại dịch có thể đã chậm lại. Chỉ số Dow Jones giảm 208,98 điểm xuống 34.577,37 điểm, S&P 500 giảm 0,2% xuống 4.343,54 điểm sau khi đạt kỷ lục lúc mở cửa. Chỉ số 500 cổ phiếu đã đạt được chuỗi 7 ngày tăng hoa liên tiếp, dài nhất kể từ tháng 8. Nasdaq Composite tăng 0,17% lên 14.663,64 điểm, đóng cửa ở mức kỷ lục mới.
- Giá dầu giảm mạnh trong phiên vừa qua do OPEC hủy họp và đồng USD tăng mạnh. Kết thúc phiên giao dịch ngày 6/7, giá dầu thô Brent giảm 2,63 USD/thùng, tương đương 3,4%, xuống 74,53 USD, dù trong phiên có lúc đạt mức cao nhất kể từ tháng 10/2018, là 77,84 USD/thùng.
- Giá vàng tăng trong phiên giao dịch vừa qua, có lúc đạt trên ngưỡng quan trọng 1.800 US\$D/ounce do lợi suất trái phiếu Mỹ giảm. Các nhà đầu tư đang theo dõi sát sao biên bản cuộc họp chính sách tháng 6 của Cục Dự trữ Liên bang Mỹ (Fed) - dự kiến công bố trong ngày hôm nay (7/7), để biết rõ hơn đường hướng chính sách của thể chế này.

**NHẬN ĐỊNH CỔ PHIẾU BIẾN ĐỘNG MẠNH TRONG VN30**

Xét về mức độ ảnh hưởng, bộ 3 TCB, HPG và MBB là những tác nhân chính khiến chỉ số VN30 đảo chiều lao dốc mạnh. Trong đó, TCB lấy đi 11,16 điểm cho chỉ số VN30.

Phân tích kỹ thuật TCB



DANH MỤC CỔ PHIẾU TRONG VN30

Cổ phiếu	Ngành	Tỷ trọng (%)	Giá	%Chg	H-L	GTGD	Điểm tác động	PE	PB
TCB	Banks	10.12	54,000	-6.90	8.52%	1305.439	-11.16	13.26	2.41
HPG	Metals & Mining	9.71	48,000	-6.25	8.75%	2448.446	-9.64	11.83	3.25
VPB	Banks	9.32	71,000	-2.34	3.24%	2398.965	-3.32	15.35	3.11
VNM	Food Products	7.48	87,000	-2.47	3.22%	416.4	-2.82	18.58	5.80
VIC	Real Estate Management & Development	5.64	112,000	-2.61	3.57%	342.982	-2.25	51.51	4.70
MBB	Banks	5.54	40,100	-6.96	8.35%	958.581	-6.17	11.10	2.18
FPT	Electronic Equipment, Instruments & Components	5.20	87,000	-6.15	6.90%	239.707	-5.07	21.20	4.71
NVL	Real Estate Management & Development	4.94	117,000	1.74	3.07%	350.996	1.26	37.92	5.40
VHM	Real Estate Management & Development	4.50	110,300	-6.92	7.98%	490.719	-4.98	14.01	3.98
STB	Banks	4.28	30,350	-6.90	9.06%	1241.68	-4.72	20.29	1.84
MWG	Specialty Retail	3.94	155,000	-6.91	10.13%	158.784	-4.35	17.13	4.26
VCB	Banks	3.76	112,000	-1.41	2.68%	189.481	-0.80	19.62	4.12
MSN	Food Products	3.70	109,000	-2.33	3.70%	230.811	-1.32	85.09	7.92
HDB	Banks	3.21	35,000	-6.42	8.91%	220.747	-3.28	11.33	2.27
CTG	Banks	2.97	48,500	-6.91	9.69%	1349.526	-3.28	10.18	1.98
VJC	Airlines	2.66	119,300	0.85	1.78%	73.619	0.33	52.88	4.27
TPB	Banks	1.86	36,550	-7.00	8.07%	311.044	-2.08	9.59	2.10
SSI	Capital Markets	1.70	52,600	-6.90	9.89%	929.026	-1.87	18.95	2.98
PDR	Real Estate Management & Development	1.51	94,400	-0.63	1.50%	397.135	-0.14	34.97	8.63
PNJ	Textiles, Apparel & Luxury Goods	1.49	99,600	0.30	3.73%	135.175	0.07	20.02	3.94
VRE	Real Estate Management & Development	1.33	29,500	0.00	3.05%	183.001	0.00	25.10	2.23
KDH	Real Estate Management & Development	1.11	36,100	-1.90	3.19%	107.466	-0.32	18.55	2.66
PLX	Oil, Gas & Consumable Fuels	0.69	51,700	-5.14	7.35%	106.18	-0.55	17.74	2.74
GAS	Gas Utilities	0.68	85,800	-6.74	10.61%	130.342	-0.73	21.75	3.25
REE	Industrial Conglomerates	0.60	52,500	-4.20	8.00%	51.196	-0.39	9.10	1.37
BID	Banks	0.58	44,000	-5.68	10.45%	328.118	-0.52	21.49	2.24
POW	Independent Power and Renewable Electricity Producer	0.44	11,450	-2.14	3.49%	125.132	-0.14	11.04	0.93
TCH	Machinery	0.36	20,600	-3.29	4.90%	213.292	-0.18	8.05	1.42
BVH	Beverages	0.34	55,900	-4.12	5.19%	164.233	-0.22	21.94	2.03
SBT	Food Products	0.34	19,200	-6.34	7.81%	84.419	-0.34	16.98	1.49

**vn30**

STT	Thông tin cơ bản HĐTL VN30	Đặc điểm sản phẩm
1	<b>Mã hợp đồng</b>	VN30F-yy-mm
2	<b>Tài sản cơ sở</b>	Chỉ số cổ phiếu VN30
3	<b>Hệ số nhân hợp đồng</b>	100.000 đồng
4	<b>Quy mô 01 hợp đồng</b>	100.000 đồng * Điểm chỉ số VN30
5	<b>Tháng đáo hạn</b>	- Tháng hiện tại - Tháng tiếp theo - Hai tháng cuối 2 quý gần nhất
6	<b>Phương thức giao dịch</b>	- Giao dịch khớp lệnh; Giao dịch thỏa thuận
7	<b>Thời gian giao dịch</b>	<b>GD Khớp lệnh định kỳ</b> - ATO: 08h45 - 09h00 - ATC: 14h30 - 14h45 <b>GD khớp lệnh liên tục</b> - Sáng: 09h00 - 11h30 - Chiều: 13h00 - 14h30 <b>GD Thỏa thuận</b> - 08h45 - 14h45
8	<b>Các loại lệnh giao dịch</b>	LO, MOK, MAK, MTL, ATO, ATC.
9	<b>Nguyên tắc khớp lệnh</b>	Ưu tiên giá và thời gian.
10	<b>Khối lượng giao dịch tối thiểu/lệnh</b>	01 hợp đồng
11	<b>Khối lượng giao dịch tối đa/lệnh</b>	500 hợp đồng
12	<b>Đơn vị yết giá/ Bước giá</b>	0,1 điểm chỉ số = 0,1 * 100.000 = 10.000 đồng
13	<b>Biên độ dao động</b>	+/- 7%
14	<b>Ngày giao dịch cuối cùng</b>	Thứ 5 của tuần thứ 3 của tháng đáo hạn. Nếu rơi vào ngày nghỉ lễ thì sẽ được điều chỉnh lên ngày giao dịch liền trước.
15	<b>Ngày thanh toán cuối cùng</b>	Ngày làm việc liền sau ngày giao dịch cuối cùng.
16	<b>Phương thức thanh toán</b>	Thanh toán bằng tiền
17	<b>Giá thanh toán hàng ngày</b>	Giá hợp đồng phái sinh do HNX xác định để tính toán giá trị lãi/lỗ phát sinh cuối ngày của từng hợp đồng.
18	<b>Giá thanh toán cuối cùng</b>	Giá đóng cửa của chỉ số VN30 tại ngày giao dịch cuối cùng của HĐTL.
19	<b>Giá tham chiếu</b>	Giá thanh toán cuối ngày của hợp đồng tương lai trong ngày giao dịch liền trước.
20	<b>Mở tài khoản</b>	Nhà đầu tư cần có 2 tài khoản để tham gia giao dịch phái sinh: 1 tài khoản giao dịch tại các CTCK là thành viên giao dịch CKPS và 1 tài khoản ký quỹ tại các CTCK là thành viên bù trừ CKPS.
21	<b>Giới hạn vị thế nắm giữ tối đa trên 1 TK</b>	NĐT Chứng khoán chuyên nghiệp: 20.000 hợp đồng; NĐT tổ chức: 10.000 hợp đồng; NĐT cá nhân: 5.000 hợp đồng
22	<b>Mức ký quỹ ban đầu</b>	Tài sản nhà đầu tư phải đặt cọc với công ty môi giới đối với mỗi hợp đồng trước khi giao dịch. VSD quy định tỷ lệ ký quỹ ban đầu là 10% quy mô hợp đồng nhưng để phòng ngừa rủi ro, các CTCK thường yêu cầu mức ký quỹ cao hơn.
23	<b>Mức ký quỹ duy trì</b>	Tài sản ký quỹ tối thiểu trong TK đối với mỗi vị thế mở mà nhà đầu tư đang nắm giữ, thường ít hơn so với mức ký quỹ ban đầu.
24	<b>Ký quỹ bổ sung</b>	Nộp tài sản bổ sung để số dư TK ký quỹ không thấp hơn mức ký quỹ duy trì hoặc đóng bớt vị thế trên TK để đảm bảo tiếp tục giao dịch.
25	<b>Thoát khỏi hợp đồng tham gia</b>	Nhà đầu tư nắm giữ vị thế hợp đồng cho đến thời điểm đáo hạn hoặc thoát khỏi vị thế trước thời điểm đáo hạn bằng cách đặt một/nhiều lệnh tại vị thế đối nghịch với vị thế trước đó.

## TUYÊN BỐ MIỄN TRÁCH NHIỆM

Bản quyền năm 2017 thuộc về Công ty CP Chứng khoán MB (MBS). Những thông tin sử dụng trong báo cáo được thu thập từ những nguồn đáng tin cậy và MBS không chịu trách nhiệm về tính chính xác của chúng. Quan điểm thể hiện trong báo cáo này là của (các) tác giả và không nhất thiết liên hệ với quan điểm chính thức của MBS. Không một thông tin cũng như ý kiến nào được viết ra nhằm mục đích quảng cáo hay khuyến nghị mua/bán bất kỳ chứng khoán nào. Báo cáo này không được phép sao chép, tái bản bởi bất kỳ cá nhân hoặc tổ chức nào khi chưa được phép của MBS.

## MBS HỘI SỞ

Tòa nhà MB, số 21 Cát Linh, Đống Đa, Hà Nội  
Tel: +84 24 3726 2600 - Fax: +84 24 3726 2601  
[Webiste: www.mbs.com.vn](http://www.mbs.com.vn)  
Hotline: **1900 9088**

## KHỐI NGHIÊN CỨU | PHÒNG NGHIÊN CỨU KHÁCH HÀNG CÁ NHÂN

Trần Hoàng Sơn	Trưởng bộ phận/Kiểm soát	<a href="mailto:son.tranhoang@mbs.com.vn">son.tranhoang@mbs.com.vn</a>
Phạm Văn Quỳnh	Chuyên viên nghiên cứu	<a href="mailto:quynh.phamvan@mbs.com.vn">quynh.phamvan@mbs.com.vn</a>
Nguyễn Hòa Hợp	Chuyên viên nghiên cứu	<a href="mailto:hop.nguyenhoa@mbs.com.vn">hop.nguyenhoa@mbs.com.vn</a>