

# HĐTL VN30 - ĐÀO CHIỀU TĂNG ĐIỂM

MBS Research | **BẢN TIN PHÁI SINH** | 25/09/2019



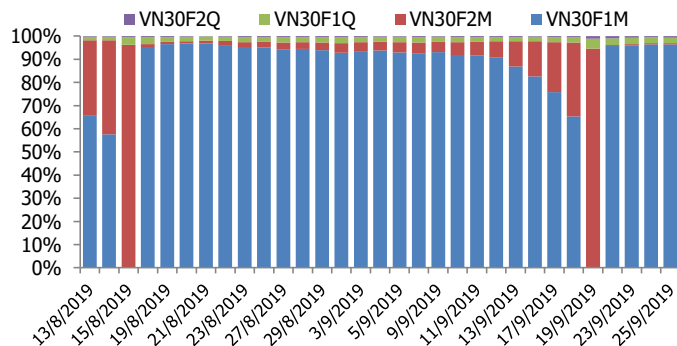
## BIỂU ĐỒ VN30-VN30F1M TRONG NGÀY



## THÔNG TIN MÃ HỢP ĐỒNG TƯƠNG LAI

MÃ	Ngày đáo hạn	Số ngày	Đóng cửa	OI
VN30F1910	10/17/2019	22	911,10	18.845
VN30F1911	11/21/2019	57	911,00	120
VN30F1912	12/19/2019	85	903,90	467
VN30F2003	3/19/2020	176	904,00	128

## TỶ TRỌNG VỊ THỂ MỞ GIỮA CÁC KỲ HẠN



## DIỄN BIẾN THỊ TRƯỜNG

- Thị trường không có quá nhiều điểm nổi bật, diễn biến chính trên thị trường vẫn là giằng co với sự phân hóa mạnh ở nhóm cổ phiếu lớn. Trong đó, các cổ phiếu như FPT, BID, CTD, MWG, REE, VCS...tăng giá mạnh và giúp nâng đỡ thị trường chung thu hẹp đà giảm. Kết thúc phiên giao dịch, VN-Index giảm 0,83 điểm (-0,08%) xuống 987,3 điểm và HNX-Index giảm 0,2 điểm (-0,19%) xuống 103,81 điểm. Thanh khoản thị trường chung duy trì ở mức thấp, với tổng giá trị giao dịch chỉ đạt 3.000 tỷ đồng.

- Kết thúc phiên giao dịch, cả 2 hợp đồng kỳ hạn gần đều đóng cửa ở mức cao gần nhất phiên và duy trì basis âm 1,32 điểm cho thấy tâm lý giới đầu tư không quá bi quan vào xu hướng thị trường lúc này. Ngắn hạn, xu thế tăng của thị trường vẫn chưa thay đổi nhưng xung lực tăng ở cổ phiếu đang đuối dần. Các giao dịch lúc này vẫn đang tập trung vào cổ phiếu trụ và xu hướng chính là chốt lời ở các mã đang có đà tăng tốt. Do đó, nếu không đổi trụ dẫn dắt thành công và dòng tiền suy yếu đi thì khả năng cao thị trường sẽ sớm quay đầu, nhất là khi tiệm cận vùng cản tâm lý mạnh. Chiến lược là canh Long tại vùng hỗ trợ 905-908 điểm và canh Short nếu các chỉ số không vượt qua vùng cản 916-918 điểm.

- Về kỹ thuật, VN30 bật tăng sau khi test thành công vùng hỗ trợ quanh vùng 905-908 điểm. Khối lượng tiếp tục nằm trên mức trung bình 20 phiên cho thấy nhà đầu tư đang giao dịch sôi động. Chỉ báo Relative Strength Index vẫn nằm trên trendline tăng và mốc 70 nên tình hình vẫn khá khả quan. Vùng hỗ trợ ngắn hạn của chỉ số quanh vùng 905 điểm (tương ứng ngưỡng Fibonacci 50%).

## CHIẾN LƯỢC ĐẦU TƯ

### Chiến lược giao dịch trong ngày

Trong bối cảnh VN30 không mạnh rõ ràng mà cũng không suy yếu khiến diễn biến giao dịch trên thị trường phái sinh khá khó chịu. Tạm thời nên quan sát chờ chỉ số va chạm vào các ngưỡng cản và hỗ trợ rõ hơn. Các ngưỡng hỗ trợ tốt đối với chỉ số trong phiên tới 908-905-900 điểm, trong khi các ngưỡng kháng cự tại 912-917-923 điểm.

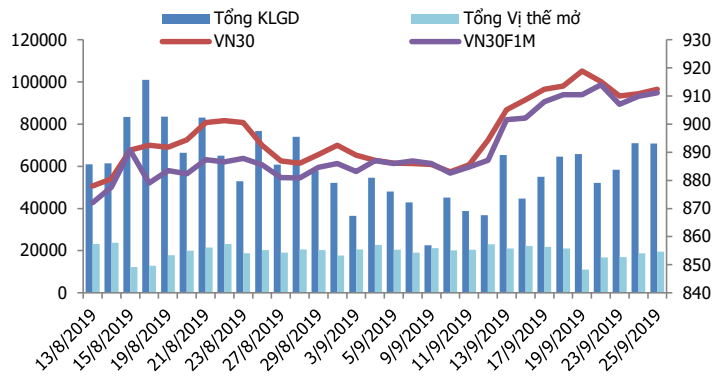
### Chiến lược giao dịch ngắn hạn

Vị thế Long tiếp tục nắm giữ, chốt lời ở vùng kỳ vọng 916-918 điểm, Stoploss nếu chỉ số xuyên qua vùng 900 điểm.

### Chiến lược giao dịch spread

Hạn chế giao dịch chênh lệch giá và chờ đợi những tín hiệu mua bán rõ ràng hơn.

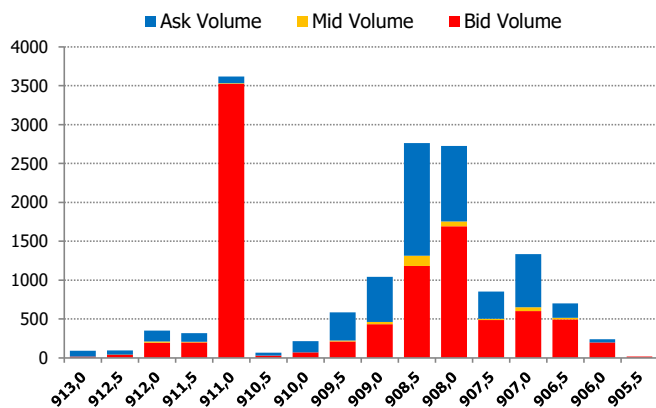
**DIỄN BIẾN THANH KHOẢN HDTL**



**DIỄN BIẾN CHỈ SỐ HDTL CÁC KỲ HẠN**

Hợp đồng	Giá	% Chg	KLGD	% Chg	OI	% Chg
VN30F1910	911,1	0,13	70.160	-0,4	18.845	4
VN30F1911	911,0	0,39	191	-27,7	120	13,2
VN30F1912	903,9	-0,31	125	108,3	467	0,4
VN30F2003	904,0	-0,36	267	71,2	128	12,3
<b>Tổng</b>			70.743	-0,2	19.560	4,2

**THANH KHOẢN THEO TỪNG MỨC GIÁ VN30F1M**



**NHẬN ĐỊNH DIỄN BIẾN GIAO DỊCH HDTL**

- Các hợp đồng tương lai liên tục giằng co theo chiều hướng giảm điểm trong hầu hết thời gian phiên sáng. Bước sang phiên chiều, lực cầu gia tăng đột biến khiến các hợp đồng bứt phá và đóng cửa trên mốc tham chiếu. Trong đó, HDTL VN30F1910 tăng 1,2 điểm lên 911,1 điểm và duy trì khoảng cách với chỉ số VN30 ở mức 1,32 điểm.
- Thanh khoản thị trường giảm nhẹ so với phiên trước, tổng khối lượng giao dịch toàn thị trường đạt 70.743 hợp đồng giảm 1%. Trong đó, thanh khoản tập trung phần lớn ở HDTL tháng 10 với 70.160 hợp đồng. Đây là mức thanh khoản cao nhất trong vòng 1 tháng gần đây.
- Giá lý thuyết (FV) MBS tính toán tham khảo cho phiên giao dịch tới cho hợp đồng VN30F1910 là 915,63 điểm (cao hơn 4,53 điểm so với giá thị trường). Tương tự, giá lý thuyết tham khảo cho hợp đồng VN30F1911 là 920,76 điểm (+9,76 điểm), VN30F1912 là 924,89 điểm (+20,99 điểm) và VN30F2003 là 938,42 điểm (+34,42 điểm).

**XU HƯỚNG CHỈ SỐ VN30F1M**

Khung thời gian	15m	1h	Daily
Tổng kết	<b>BUY</b>	<b>BUY</b>	<b>BUY</b>
Hỗ trợ	<b>909-911</b>	<b>908-910</b>	<b>902-905</b>
Kháng cự	<b>915-917</b>	<b>916-918</b>	<b>920-923</b>

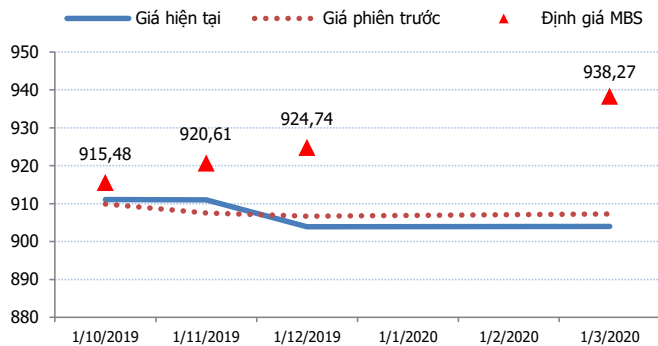
**ĐỒ THỊ KỸ THUẬT VN30F1M**



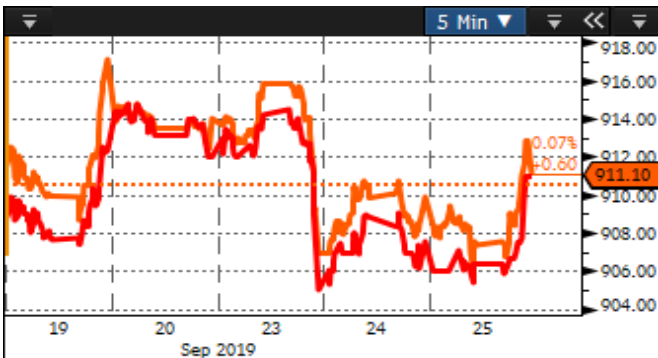
### DIỄN BIẾN CHÊNH LỆCH GIÁ HDTL

Spread HDTL	Hiện tại	Phiên trước	+/-	MA5
VN30F2M - VN30F1M	-0,1	-2,40	2,3	-0,94
VN30F1Q - VN30F1M	-7,2	-3,20	-4	-2,84
VN30F1Q - VN30F2M	-7,1	-0,80	-6,3	-1,9
VN30F2Q - VN30F1M	-7,1	-2,60	-4,5	-4,9
VN30F2Q - VN30F2M	-7	-0,20	-6,8	-3,96
VN30F2Q - VN30F1Q	0,1	0,60	-0,5	-2,06

### ĐƯỜNG CONG GIÁ HDTL CÁC KỲ HẠN



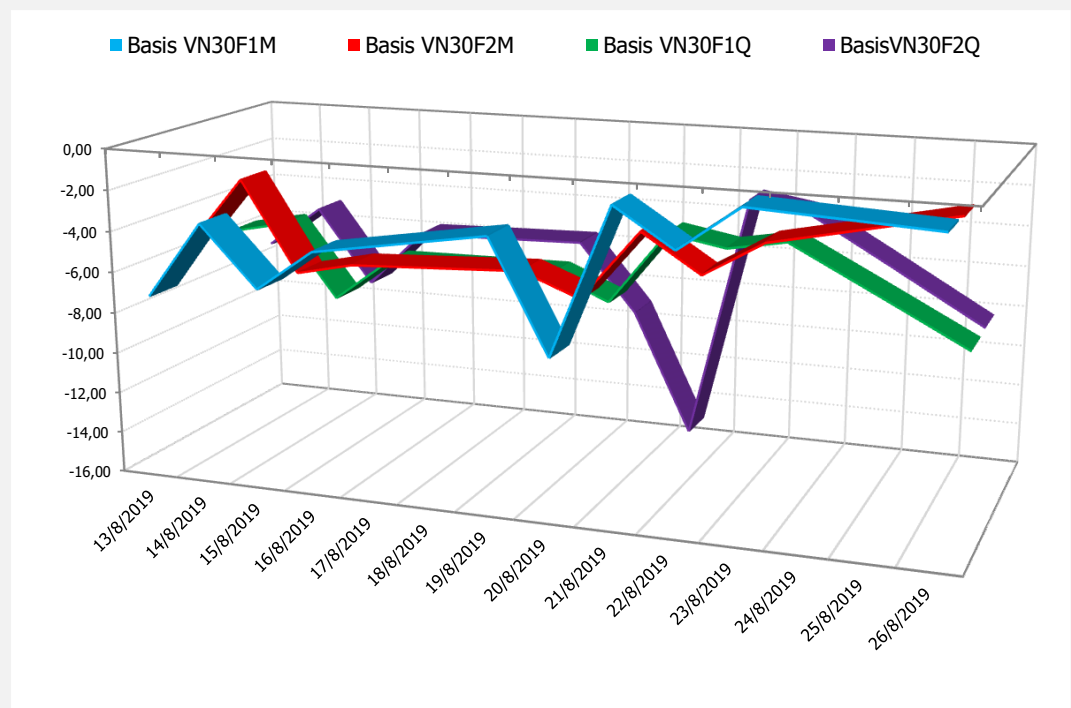
### DIỄN BIẾN GIÁ HỢP ĐỒNG VN30F1M VÀ VN30F2M



### NHẬN ĐỊNH CHÊNH LỆCH GIÁ HDTL

- Mặc dù phần lớn thời gian, các HDTL đều được giao dịch dưới mức giá tham chiếu, tuy nhiên đã hồi phục vào cuối phiên đã giúp 2 hợp đồng kỳ hạn gần nhất đóng cửa trong sắc xanh, trong khi 2 hợp đồng kỳ hạn xa hơn ghi nhận mức giảm từ 2,8 đến 3,3 điểm. Điều này khiến chênh lệch giá của hai hợp đồng này với chỉ số cơ sở VN30 và các hợp đồng còn lại giảm sâu hơn. Chốt phiên, basis của các hợp đồng đồng loạt suy yếu. Ngoại trừ hợp đồng kỳ hạn tháng 10 và tháng 11 hiện thấp hơn khoảng 1 điểm so với VN30, hai hợp đồng VN30F1912 và VN30F2003 đều ghi nhận mức basis thấp hơn -8 điểm.
- Dù vậy, chúng tôi cho rằng mức chênh lệch lớn của hai hợp đồng kỳ hạn xa này sẽ được thị trường điều chỉnh ngay từ đầu phiên giao dịch tới, do đó nhà đầu tư khó có cơ hội kiếm lời từ giao dịch chênh lệch giá. Xu hướng diễn biến đồng pha, bám sát nhau của các hợp đồng có thể tiếp tục kéo dài trong các phiên giao dịch tới, trong bối cảnh thị trường chưa ghi nhận những biến động đáng kể nào.

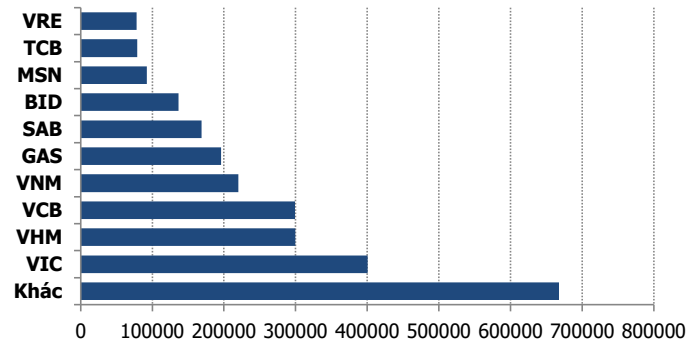
### DIỄN BIẾN BASIS CÁC HDTL



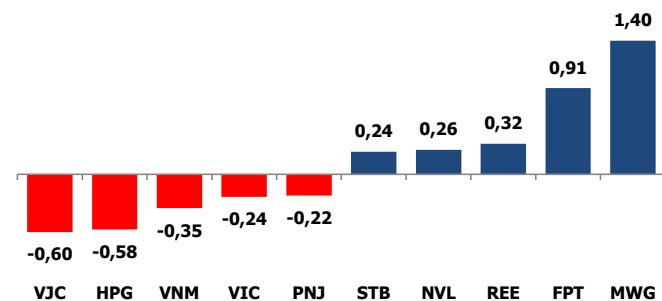
**THỊ TRƯỜNG CƠ SỞ**

	VNIndex	VN30
<b>Đóng cửa</b>	987,3	912,42
<b>Thay đổi</b>	-0,83	1,66
<b>%Chg</b>	-0,08	0,18
<b>YTD</b>	10,62	6,72
<b>Vốn hóa (ngh.tỷ đồng)</b>	3.342,51	2.639,27
<b>P/E</b>	16,84	13,94
<b>P/B</b>	2,42	2,28

**TOP 10 CỔ PHIẾU VỐN HÓA TRONG VN30**



**CÁC MÃ ẢNH HƯỞNG LỚN NHẤT TỚI VN30-INDEX**



**NHẬN ĐỊNH CHỈ SỐ VN30**

- Sau phiên tăng điểm có phần kém thuyết phục hôm qua, thị trường mở cửa phiên mới với tâm lý khá thận trọng. Các Bluechips như GAS, HPG, VNM, VJC, PLX, PNJ, VHM, VRE, cùng với các cổ phiếu ngân hàng VCB, TCB, BID, MBB...đồng loạt điều chỉnh khiến thị trường thiếu đi lực đỡ. Phiên giao dịch buổi chiều đang diễn ra khá tích cực. Dù SAB "khởi nghĩa" bất thành nhưng phiên giao dịch hôm nay, nhóm VN30 khá thành công khi MWG, FPT, CTD, REE...đều đạt mức tăng khá tốt kéo chỉ số VN30-Index xanh dù thị trường chung đỏ.
- Chốt phiên, chỉ số VN30 tăng 1,66 điểm (+0,18%) lên 912,42 điểm. Hệ số tăng/giảm ghi nhận có 14 mã tăng/09 mã giảm. Khối lượng giao dịch của nhóm VN30 đạt 51,19 triệu cổ phiếu tương ứng giá trị 1.689 tỷ đồng.
- Khối ngoại trở lại bán ròng gần 50 tỷ trên toàn thị trường. Trong đó, lực bán tập trung vào các Bluechips như HPG (32,9 tỷ đồng), VRE (21,2 tỷ đồng), BID (13,5 tỷ đồng), MSN (8,2 tỷ đồng)...Ở chiều ngược lại, khối ngoại mua ròng các mã VIC (14,06 tỷ đồng), PVT (7,57 tỷ đồng), HDB (7,57 tỷ đồng).

**ĐỒ THỊ KỸ THUẬT VN30**



**DIỄN BIẾN CHỈ SỐ CHỨNG KHOÁN THẾ GIỚI**

Chỉ số	Điểm số	%Chg	P/E	YTD
<b>VNIndex</b>	987,30	(0,08)	16,84	10,62
<b>Dow Jones</b>	26.970,71	0,61	17,99	15,62
<b>S&amp;P500</b>	2.984,87	0,62	19,59	19,07
<b>Nikkei 225</b>	22.115,85	0,43	15,70	10,50
<b>Shanghai</b>	2.955,43	(1,00)	14,35	18,51
<b>DAX</b>	12.234,18	(0,59)	19,89	15,87
<b>Vàng</b>	1.508,44	0,29		17,62
<b>Dầu WTI</b>	56,61	0,21		24,66

**LỊCH THÔNG TIN KINH TẾ THẾ GIỚI**

	Kỳ trước	Dự báo	Thực tế
<b>Thứ Hai - 23/09/2019</b>			
[EU] PMI sản xuất Đức T.8	43,5	44,00	41,40
Úc- PMI sản xuất T8	50,9	50,9	49,4
<b>Thứ Ba - 24/09/2019</b>			
Nhật- PMI dịch vụ T8	53,3		52,8
Mỹ- Chỉ số giá nhà	4,80%		5,00%
<b>Thứ Tư - 25/09/2019</b>			
Mỹ- Tồn trữ dầu thô hàng tuần	0,592M		1,400M
Nhật- Biên bản chính sách tiền tệ			
<b>Thứ Năm - 26/09/2019</b>			
EU- Báo cáo hàng tháng của ECB			

**NHẬN ĐỊNH THỊ TRƯỜNG CHỨNG KHOÁN THẾ GIỚI**

- Chỉ số S&P 500 của chứng khoán Mỹ tăng mạnh nhất 2 tuần trong phiên giao dịch ngày thứ Tư, khi nhà đầu tư tỏ ra không mấy lo lắng về cuộc điều tra nhằm luận tội Tổng thống Donald Trump. Cổ phiếu hãng thời trang thể thao Nike tăng mạnh nhờ kết quả kinh doanh khả quan tạo "cú huých" quan trọng cho thị trường phiên này. Lúc đóng cửa, chỉ số Dow Jones tăng 0,61%, đạt 26.970,71 điểm. S&P 500 tăng 0,62%, đạt 2.984,87 điểm. Chỉ số Nasdaq tăng 1,05%, đạt 8.077,38 điểm.
- Tồn kho tại Mỹ bất ngờ tăng, giá dầu giảm hơn 1%. Giá dầu Brent tương lai giảm 71 cent, tương đương 1,1%, xuống 62,39 USD/thùng. Giá dầu WTI tương lai giảm 80 cent, tương đương 1,4%, xuống 56,49 USD/thùng. Tồn kho dầu thô Mỹ trong tuần trước tăng 2,4 triệu thùng, theo Cơ quan Thông tin Năng lượng (EIA), trái ngược dự báo giảm 249.000 thùng từ giới phân tích.
- Giá vàng ngày 25/9 giảm 2% do nhà đầu tư chuyển sang mua USD làm tài sản an toàn, trong bối cảnh ông Trump bị điều tra để luận tội. Giá vàng giao ngay tại sàn New York giảm 27,9 USD xuống 1.503,6 USD/ounce. Giá vàng tương lai giảm 1,8% xuống 1.512,3 USD/ounce.

**NHẬN ĐỊNH CỔ PHIẾU BIẾN ĐỘNG MẠNH TRONG VN30**

MWG là cái tên nổi bật nhất khi tăng 3.500 đồng lên 125.500 đồng và đóng góp 1,45 điểm vào đà tăng của chỉ số. Nhờ liên tục công bố kết quả kinh doanh tăng trưởng cao cùng việc dòng tiền đang có xu hướng đổ mạnh vào nhóm cổ phiếu hết room, 2 cổ phiếu MWG và FPT đã tăng liên tục trong hơn nửa năm qua. Vùng 120.000-122.000 đồng là vùng hỗ trợ ngắn hạn của cổ phiếu, trong khi kháng cự mạnh là vùng 130.000-132.000 đồng.

**Phân tích kỹ thuật cổ phiếu MWG**  
Duy trì đà tăng giá



## DANH MỤC CỔ PHIẾU TRONG VN30

Cổ phiếu	Ngành	Tỷ trọng (%)	Giá	%Chg	H-L	GTGD	Điểm tác động	PE	PB
VNM	Food Producers	9,77	126.400	-0,39	1,12%	77,978	-0,35	23,13	7,77
TCB	Banks	7,86	22.650	0,22	1,56%	36,124	0,16	8,99	1,41
VIC	Real Estate Investment & Services	7,72	119.700	-0,33	1,09%	30,695	-0,24	72,84	4,85
MSN	Financial Services	5,64	79.000	0,00	0,76%	20,285	0,00	23,91	2,95
VJC	Travel & Leisure	5,62	136.000	-1,16	2,00%	56,665	-0,60	13,81	5,25
VPB	Banks	5,62	21.400	0,23	0,94%	42,474	0,12	7,16	1,38
HPG	General Industrials	5,54	21.900	-1,13	1,61%	86,755	-0,58	7,93	1,37
MWG	Technology Hardware & Equipment	5,51	125.500	2,87	3,29%	78,968	1,40	15,90	5,33
VHM	Real Estate Investment & Services	4,82	89.500	0,00	1,35%	20,27	0,00	19,88	6,93
FPT	Fixed Line Telecommunications	4,76	57.400	2,14	2,32%	81,754	0,91	13,20	2,92
MBB	Banks	4,63	22.150	0,00	0,91%	78,987	0,00	7,44	1,50
VCB	Banks	3,66	80.700	0,12	1,89%	58,43	0,04	17,06	3,92
NVL	Real Estate Investment & Services	3,52	62.000	0,81	1,63%	18,063	0,26	17,32	2,85
SAB	Beverages	2,83	263.000	0,00	3,80%	7,669	0,00	39,05	9,62
HDB	Banks	2,77	26.450	0,76	0,95%	32,052	0,19	9,13	1,66
STB	Banks	2,77	10.600	0,95	1,91%	27,527	0,24	8,80	0,75
EIB	Banks	2,66	16.700	0,60	2,13%	0,545	0,15	38,46	1,32
VRE	General Retailers	2,26	33.500	-0,89	1,49%	57,701	-0,18	32,44	2,74
PNJ	General Retailers	2,23	82.100	-1,08	1,35%	64,887	-0,22	17,37	4,47
GAS	Oil & Gas Producers	1,50	102.400	-1,06	1,28%	22,11	-0,15	16,88	4,39
GMD	Industrial Transportation	1,14	27.950	1,08	1,99%	18,358	0,11	14,81	1,36
BID	Banks	1,04	39.900	1,14	2,57%	56,786	0,11	19,08	2,51
REE	Industrial Engineering	1,03	39.500	3,54	3,95%	84,49	0,32	7,51	1,28
SSI	Financial Services	1,01	21.650	0,00	1,40%	31,616	0,00	10,84	1,17
CTG	Banks	0,95	20.800	0,24	1,21%	34,731	0,02	14,15	1,08
BVH	Financial Services	0,77	72.100	-1,50	1,25%	20,698	-0,11	47,90	3,29
SBT	Food Producers	0,72	17.950	0,00	0,56%	20,854	0,00	23,88	1,53
ROS	Construction & Materials	0,69	26.700	-1,11	1,52%	515,5	-0,07	74,37	2,55
CTD	Construction & Materials	0,63	99.000	2,38	1,54%	4	0,14	7,31	0,94
DPM	Chemicals	0,31	13.050	0,00	0,77%	2,605	0,00	15,31	0,66

STT	Thông tin cơ bản HĐTL VN30	Đặc điểm sản phẩm
1	<b>Mã hợp đồng</b>	VN30F-yy-mm
2	<b>Tài sản cơ sở</b>	Chỉ số cổ phiếu VN30
3	<b>Hệ số nhân hợp đồng</b>	100.000 đồng
4	<b>Quy mô 01 hợp đồng</b>	100.000 đồng * Điểm chỉ số VN30
5	<b>Tháng đáo hạn</b>	-Tháng hiện tại - Tháng tiếp theo - Hai tháng cuối 2 quý gần nhất
6	<b>Phương thức giao dịch</b>	- Giao dịch khớp lệnh; Giao dịch thỏa thuận
7	<b>Thời gian giao dịch</b>	<b>GD Khớp lệnh định kỳ</b> - ATO: 08h45 - 09h00 - ATC: 14h30 - 14h45 <b>GD khớp lệnh liên tục</b> - Sáng: 09h00 - 11h30 - Chiều: 13h00 - 14h30 <b>GD Thỏa thuận</b> - 08h45 - 14h45
8	<b>Các loại lệnh giao dịch</b>	LO, MOK, MAK, MTL, ATO, ATC.
9	<b>Nguyên tắc khớp lệnh</b>	Ưu tiên giá và thời gian.
10	<b>Khối lượng giao dịch tối thiểu/lệnh</b>	01 hợp đồng
11	<b>Khối lượng giao dịch tối đa/lệnh</b>	500 hợp đồng
12	<b>Đơn vị yết giá/ Bức giá</b>	0,1 điểm chỉ số = 0,1 * 100.000 = 10.000 đồng
13	<b>Biên độ dao động</b>	+/- 7%
14	<b>Ngày giao dịch cuối cùng</b>	Thứ 5 của tuần thứ 3 của tháng đáo hạn. Nếu rơi vào ngày nghỉ lễ thì sẽ được điều chỉnh lên ngày giao dịch liền trước.
15	<b>Ngày thanh toán cuối cùng</b>	Ngày làm việc liền sau ngày giao dịch cuối cùng.
16	<b>Phương thức thanh toán</b>	Thanh toán bằng tiền
17	<b>Giá thanh toán hàng ngày</b>	Giá hợp đồng phái sinh do HNX xác định để tính toán giá trị lãi/lỗ phát sinh cuối ngày của từng hợp đồng.
18	<b>Giá thanh toán cuối cùng</b>	Giá đóng cửa của chỉ số VN30 tại ngày giao dịch cuối cùng của HĐTL.
19	<b>Giá tham chiếu</b>	Giá thanh toán cuối ngày của hợp đồng tương lai trong ngày giao dịch liền trước.
20	<b>Mở tài khoản</b>	Nhà đầu tư cần có 2 tài khoản để tham gia giao dịch phái sinh: 1 tài khoản giao dịch tại các CTCK là thành viên giao dịch CKPS và 1 tài khoản ký quỹ tại các CTCK là thành viên bù trừ CKPS.
21	<b>Giới hạn vị thế nắm giữ tối đa trên 1 TK</b>	NĐT Chứng khoán chuyên nghiệp: 20.000 hợp đồng; NĐT tổ chức: 10.000 hợp đồng; NĐT cá nhân: 5.000 hợp đồng
22	<b>Mức ký quỹ ban đầu</b>	Tài sản nhà đầu tư phải đặt cọc với công ty môi giới đối với mỗi hợp đồng trước khi giao dịch. VSD quy định tỷ lệ ký quỹ ban đầu là 10% quy mô hợp đồng nhưng để phòng ngừa rủi ro, các CTCK thường yêu cầu mức ký quỹ cao hơn.
23	<b>Mức ký quỹ duy trì</b>	Tài sản ký quỹ tối thiểu trong TK đối với mỗi vị thế mở mà nhà đầu tư đang nắm giữ, thường ít hơn so với mức ký quỹ ban đầu.
24	<b>Ký quỹ bổ sung</b>	Nộp tài sản bổ sung để số dư TK ký quỹ không thấp hơn mức ký quỹ duy trì hoặc đóng bớt vị thế trên TK để đảm bảo tiếp tục giao dịch.
25	<b>Thoát khỏi hợp đồng tham gia</b>	Nhà đầu tư nắm giữ vị thế hợp đồng cho đến thời điểm đáo hạn hoặc thoát khỏi vị thế trước thời điểm đáo hạn bằng cách đặt một/nhiều lệnh tại vị thế đối nghịch với vị thế trước đó.

## TUYÊN BỐ MIỄN TRÁCH NHIỆM

Bản quyền năm 2017 thuộc về Công ty CP Chứng khoán MB (MBS). Những thông tin sử dụng trong báo cáo được thu thập từ những nguồn đáng tin cậy và MBS không chịu trách nhiệm về tính chính xác của chúng. Quan điểm thể hiện trong báo cáo này là của (các) tác giả và không nhất thiết liên hệ với quan điểm chính thức của MBS. Không một thông tin cũng như ý kiến nào được viết ra nhằm mục đích quảng cáo hay khuyến nghị mua/bán bất kỳ chứng khoán nào. Báo cáo này không được phép sao chép, tái bản bởi bất kỳ cá nhân hoặc tổ chức nào khi chưa được phép của MBS.

## MBS HỘI SỞ

Tòa nhà MB, số 3 Liễu Giai, Ba Đình, Hà Nội  
Tel: +84 24 3726 2600 - Fax: +84 24 3726 2601  
[Webiste: www.mbs.com.vn](http://www.mbs.com.vn)  
Hotline: **1900 9088**

## MBS RESEARCH | BỘ PHẬN CHIẾN LƯỢC THỊ TRƯỜNG

Trần Hoàng Sơn	Trưởng bộ phận/Kiểm soát	<a href="mailto:son.tranhoang@mbs.com.vn">son.tranhoang@mbs.com.vn</a>
Phạm Văn Quỳnh	Chuyên viên nghiên cứu	<a href="mailto:quynh.phamvan@mbs.com.vn">quynh.phamvan@mbs.com.vn</a>
Nguyễn Hòa Hợp	Chuyên viên nghiên cứu	<a href="mailto:hop.nguyenhoa@mbs.com.vn">hop.nguyenhoa@mbs.com.vn</a>
Nguyễn Thị Hải Hà	Chuyên viên nghiên cứu	<a href="mailto:ha.nguyenthilai@mbs.com.vn">ha.nguyenthilai@mbs.com.vn</a>