

## Kiểm nghiệm vùng đỉnh 1.370 – 1.380 điểm

**Chuyên viên phân tích**  
**Nghiêm Phú Cường**

[cuong.nghiemp Phu@mbs.com.vn](mailto:cuong.nghiemp Phu@mbs.com.vn)

### Đồ thị kỹ thuật chỉ số VN30F1M (15 Phút)

Published on TradingView.com, Feb 24, 2025 09:16 UTC



TradingView

### Nhận định thị trường

Mở cửa phái sinh rung lắc nhẹ khi nhà đầu tư chịu ảnh hưởng tâm lý từ sự giảm điểm mạnh của thị trường Mỹ phiên cuối tuần, lực LONG được đẩy mạnh vào thị trường khi trên thị trường cơ sở xu hướng vượt 1.300 rõ ràng hơn, chốt phiên phái sinh tăng 12,5 điểm lên 1.366,3 điểm. Nhà đầu tư nước ngoài LONG ròng gần 1.300 hợp đồng.

Tâm lý tích cực đang hiện diện trên thị trường, lực LONG có thể tiếp tục đẩy phái sinh lên vùng đỉnh 1.370 – 1.380, nhịp rung lắc có thể xuất hiện. Chiến lược giao dịch LONG tại vùng 1.360 – 1.365, cắt lỗ khi giảm qua 1.358 điểm. Chiến lược giao dịch SHORT tại vùng cản 1.370 – 1.375 điểm, cắt lỗ khi vượt qua 1.378 điểm.

### Vùng Hỗ trợ/Kháng cự của chỉ số VN30F1M

| Khung thời gian | 15m           | Daily         |
|-----------------|---------------|---------------|
| <b>Tổng kết</b> | <b>LONG</b>   | <b>SHORT</b>  |
| <b>Hỗ trợ</b>   | 1.360 - 1.365 | 1.370 - 1.375 |
| <b>Kháng cự</b> | 1.370 - 1.375 | 1.360 - 1.365 |

### Chiến lược đầu tư

|  |   |
|--|---|
| <b>Chiến lược giao dịch trong ngày</b> | Tâm lý tích cực đang hiện diện trên thị trường, lực LONG có thể tiếp tục đẩy phái sinh lên vùng đỉnh 1.370 – 1.380, nhịp rung lắc có thể xuất hiện. Chiến lược giao dịch LONG tại vùng 1.360 – 1.365, cắt lỗ khi giảm qua 1.358 điểm. Chiến lược giao dịch SHORT tại vùng cản 1.370 – 1.375 điểm, cắt lỗ khi vượt qua 1.378 điểm. |
| <b>Chiến lược giao dịch ngắn hạn</b>   | LONG tại các nhịp điều chỉnh với kỳ vọng phái sinh tăng điểm tới vùng 1.380 điểm.   |

### Thị trường chứng khoán trong nước

| Index           | Last     | Chg.  | Chg. % |
|-----------------|----------|-------|--------|
| <b>Vn-Index</b> | 1.304,56 | 7,81  | 0,60%  |
| <b>VN30</b>     | 1.364,52 | 10,79 | 0,80%  |

### Thị trường chứng khoán thế giới

|                        |           |         |        |
|------------------------|-----------|---------|--------|
| <b>Dow Jones</b>       | 43.428,02 | -748,63 | -1,69% |
| <b>S&amp;P500</b>      | 6.013,13  | -104,39 | -1,71% |
| <b>S&amp;P 500 VIX</b> | 17,49     | -0,72   | -3,95% |
| <b>Nikkei 225</b>      | 38.372,50 | -411,50 | -1,06% |
| <b>Kospi</b>           | 2.645,27  | -9,31   | -0,35% |
| <b>Shanghai</b>        | 3.373,03  | -6,09   | -0,18% |
| <b>Hang Seng</b>       | 23.341,61 | -136,31 | -0,58% |
| <b>FTSE 100</b>        | 8.675,20  | 15,83   | 0,18%  |
| <b>DAX</b>             | 22.450,47 | 186,18  | 0,84%  |
| <b>CAC 40</b>          | 8.143,29  | -11,22  | -0,14% |

### Thị trường hàng hóa

|                  |          |       |        |
|------------------|----------|-------|--------|
| <b>Vàng</b>      | 2.960,66 | 7,46  | 0,25%  |
| <b>Dầu WTI</b>   | 70,35    | -0,05 | -0,07% |
| <b>Dầu Brent</b> | 73,99    | -0,06 | -0,08% |

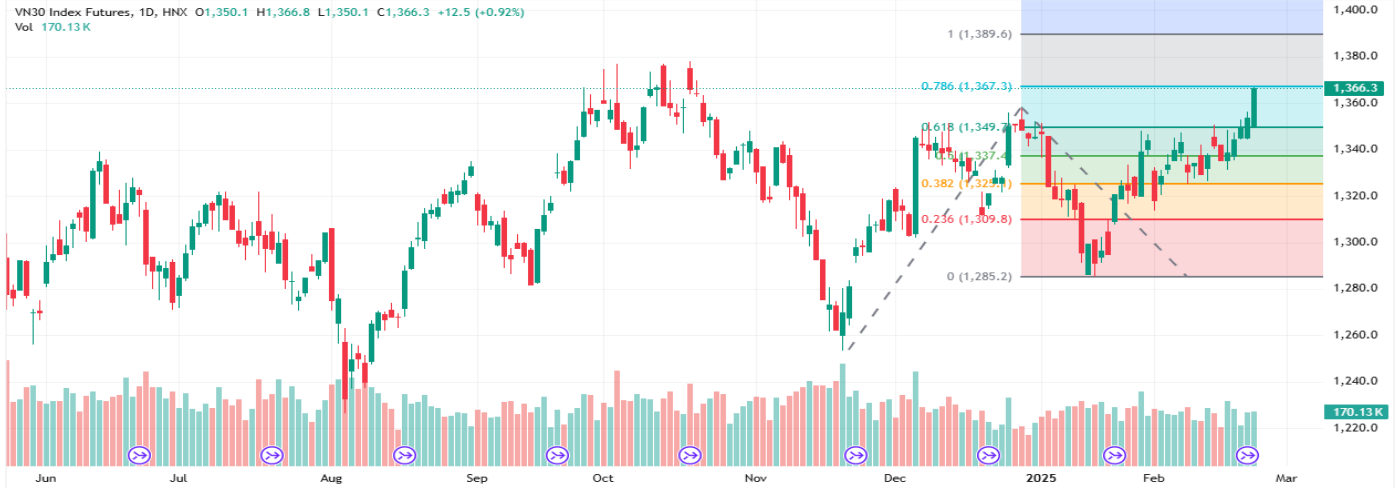
### HĐTL chỉ số VN30

| Index            | Last    | Chg.  | Basis |
|------------------|---------|-------|-------|
| <b>VN30F2503</b> | 1.366,3 | 12,50 | 1,78  |
| <b>VN30F2504</b> | 1.365,6 | 11,60 | 1,08  |
| <b>VN30F2506</b> | 1.366,5 | 9,90  | 1,98  |
| <b>VN30F2509</b> | 1.368,0 | 11,50 | 3,48  |

Dữ liệu được cập nhật lúc 17h hàng ngày

Đồ thị kỹ thuật chỉ số VN30F1M (Hàng ngày)

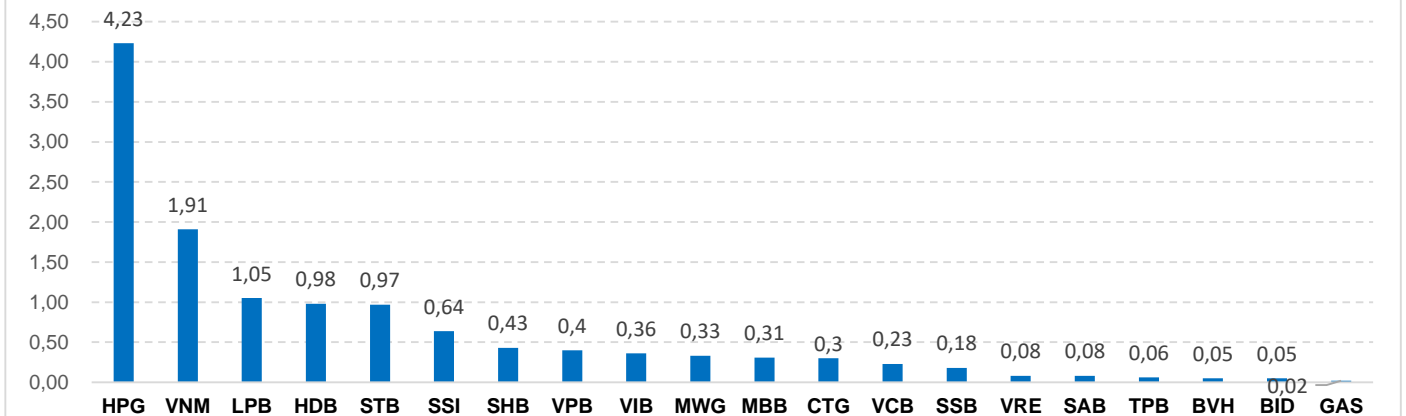
Published on TradingView.com, Feb 24, 2025 09:18 UTC



TradingView

| Mã chỉ số        | Ngày đáo hạn | Số ngày tới hạn | KLGD (HĐ) | KL mở (OI) | Giá đóng cửa | +/- (Điểm) | Giá lý thuyết tham khảo | Chênh lệch |
|------------------|--------------|-----------------|-----------|------------|--------------|------------|-------------------------|------------|
| <b>VN30</b>      |              |                 |           |            | 1.364,52     | 10,79      |                         |            |
| <b>VN30F2503</b> | 20/03/2025   | 24              | 170.128   | 35.087     | 1.366,3      | 12,5       | 1365,63                 | -0,67      |
| <b>VN30F2504</b> | 17/04/2025   | 52              | 373       | 99         | 1.365,6      | 11,6       | 1366,98                 | 1,38       |
| <b>VN30F2506</b> | 19/06/2025   | 115             | 143       | 843        | 1.366,5      | 9,9        | 1370,04                 | 3,54       |
| <b>VN30F2509</b> | 18/09/2025   | 206             | 88        | 340        | 1.368,0      | 11,5       | 1374,45                 | 6,45       |

Top cổ phiếu ảnh hưởng đến chỉ số VN30 (Điểm)



Tuyên bố miễn trách nhiệm:

Bản quyền năm 2024 thuộc về Công ty CP Chứng khoán MB (MBS). Những thông tin sử dụng trong báo cáo được thu thập từ những nguồn đáng tin cậy và MBS không chịu trách nhiệm về tính chính xác của chúng. Quan điểm thể hiện trong báo cáo này là của (các) tác giả và không nhất thiết liên hệ với quan điểm chính thức của MBS. Không một thông tin cũng như ý kiến nào được viết ra nhằm mục đích quảng cáo hay khuyến nghị mua/bán bất kỳ chứng khoán nào. Báo cáo này không được phép sao chép, tái bản bởi bất kỳ cá nhân hoặc tổ chức nào khi chưa được phép của MBS.