

Đi ngang với biên độ dao động rộng

Chuyên viên phân tích

Nghiêm Phú Cường

cuong.nghiemp Phu@mbs.com.vn

Đồ thị kỹ thuật chỉ số VN30F1M (15 Phút)

Published on TradingView.com, Jul 25, 2024 10:10 UTC



TradingView

Nhận định thị trường

Phái sinh đã giảm điểm khi mở cửa đầu phiên do ảnh hưởng từ thị trường Mỹ giao dịch tối hôm qua giảm điểm mạnh. Trong suốt thời gian giao dịch còn lại, phái sinh đi ngang giằng co quanh vùng 1.270 – 1.280 điểm. Chốt phiên, phái sinh giảm 6,9 điểm, còn 1.276,6 điểm với Basis vẫn tiếp tục ở mức dương trong 4 phiên liên tục.

Vùng 1.280 tiếp tục là cản mạnh của phái sinh vì đây là vùng của Fibonacci 38,2% và EMA100. Chúng tôi khuyến nghị nhà đầu tư: LONG: Mua tại vùng 1.265 – 1.270, cắt lỗ khi giảm qua 1.258 điểm. SHORT: Bán tại vùng 1.280 – 1.285 điểm, cắt lỗ khi vượt qua 1.293 điểm.

Vùng Hỗ trợ/Kháng cự của chỉ số VN30F1M

Khung thời gian	15m	Daily
Tổng kết	LONG	SHORT
Hỗ trợ	1.265 - 1.270	1.265 - 1.270
Kháng cự	1.280 - 1.285	1.280 - 1.285

Chiến lược đầu tư

Chiến lược giao dịch trong ngày	Vùng 1.280 tiếp tục là cản mạnh của phái sinh vì đây là vùng của Fibonacci 38,2% và EMA100. Chúng tôi khuyến nghị nhà đầu tư: LONG: Mua tại vùng 1.265 – 1.270, cắt lỗ khi giảm qua 1.258 điểm. SHORT: Bán tại vùng 1.280 – 1.285 điểm, cắt lỗ khi vượt qua 1.293 điểm.
Chiến lược giao dịch ngắn hạn	SHORT tại các nhịp hồi phục với kỳ vọng phái sinh về 1.250 điểm

Thị trường chứng khoán trong nước

Index	Last	Chg.	Chg.%
Vn-Index	1.233,19	-5,28	-0,43%
VN30	1.272,18	-8,33	-0,65%

Thị trường chứng khoán thế giới

Dow Jones	39.853,87	-504,22	-1,25%
S&P500	5.427,13	-128,61	-2,31%
S&P 500 VIX	18,95	0,91	5,04%
Nikkei 225	37.898,00	-1.228,00	-3,14%
Kospi	2.710,93	-47,78	-1,73%
Shanghai	2.886,74	-15,21	-0,52%
Hang Seng	17.004,97	-306,08	-1,77%
FTSE 100	8.081,50	-72,19	-0,89%
DAX	18.141,85	-238,84	-1,30%
CAC 40	7.370,57	-143,16	-1,91%

Thị trường hàng hóa

Vàng	2.374,40	-41,30	-1,71%
Dầu WTI	76,25	-1,34	-1,73%
Dầu Brent	80,33	-1,38	-1,69%

HĐTL chỉ số VN30

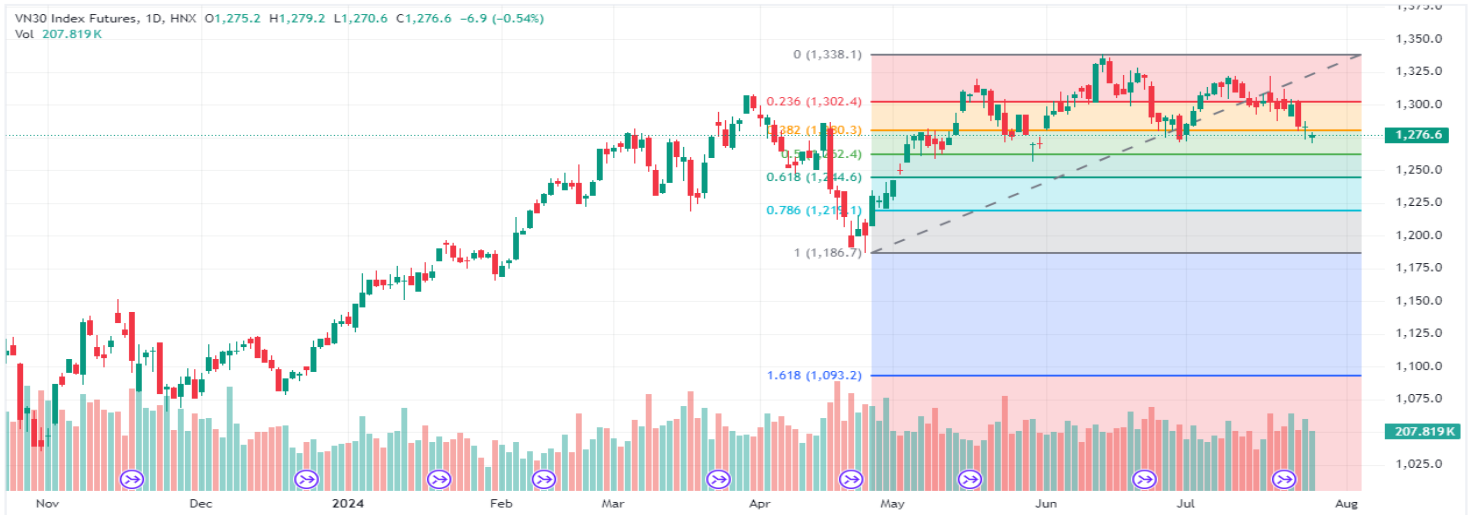
Index	Last	Chg.	Basis
VN30F2408	1.276,6	-6,90	4,42
VN30F2409	1.276,5	-9,40	4,32
VN30F2412	1.279,0	-7,90	6,82
VN30F2503	1.281,9	-6,50	9,72

Dữ liệu được cập nhật lúc 17h hàng ngày

Đồ thị kỹ thuật chỉ số VN30F1M (Hàng ngày)

Published on TradingView.com, Jul 25, 2024 10:13 UTC

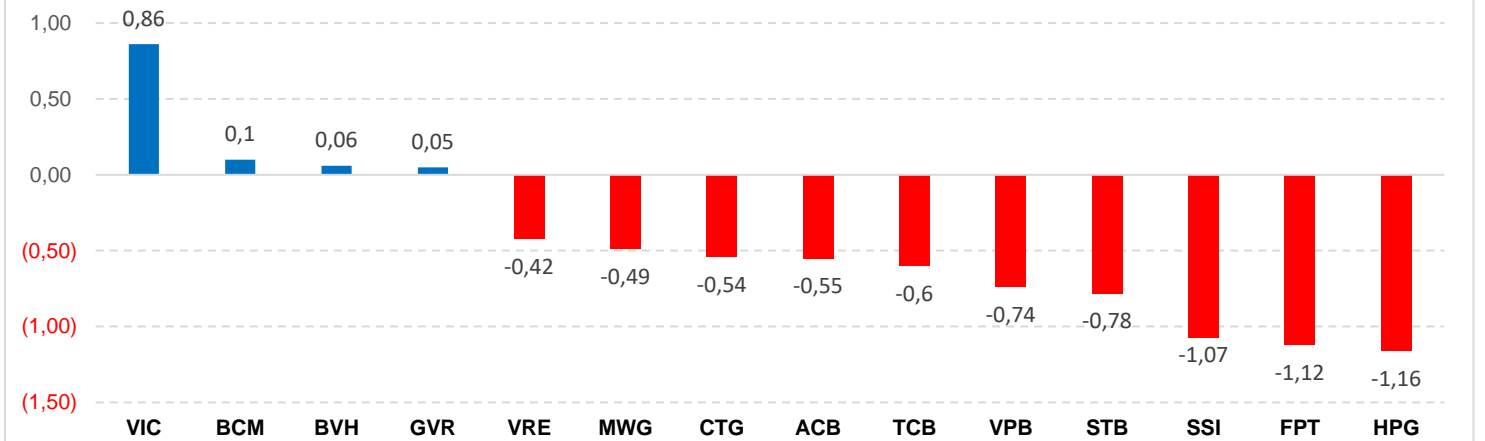
VN30 Index Futures, 1D, HNX O1,275.2 H1,279.2 L1,270.6 C1,276.6 -6.9 (-0.54%)
Vol 207.819K



TradingView

Mã chỉ số	Ngày đáo hạn	Số ngày tới hạn	KLGD (HĐ)	KL mở (OI)	Giá đóng cửa	+/- (Điểm)	Giá lý thuyết tham khảo	Chênh lệch
VN30					1.272,18	-8,33		
VN30F2408	15/08/2024	21	207.369	65.680	1.276,6	-6,9	1273,08	-3,52
VN30F2409	19/09/2024	56	459	840	1.276,5	-9,4	1274,66	-1,84
VN30F2412	19/12/2024	147	74	601	1.279,0	-7,9	1278,77	-0,23
VN30F2503	20/03/2025	238	35	34	1.281,9	-6,5	1282,89	0,99

Top cổ phiếu ảnh hưởng đến chỉ số VN30 (Điểm)



Tuyên bố miễn trách nhiệm:

Bản quyền năm 2024 thuộc về Công ty CP Chứng khoán MB (MBS). Những thông tin sử dụng trong báo cáo được thu thập từ những nguồn đáng tin cậy và MBS không chịu trách nhiệm về tính chính xác của chúng. Quan điểm thể hiện trong báo cáo này là của (các) tác giả và không nhất thiết liên hệ với quan điểm chính thức của MBS. Không một thông tin cũng như ý kiến nào được viết ra nhằm mục đích quảng cáo hay khuyến nghị mua/bán bất kỳ chứng khoán nào. Báo cáo này không được phép sao chép, tái bản bởi bất kỳ cá nhân hoặc tổ chức nào khi chưa được phép của MBS.