

## Kéo tăng cuối phiên!

**Chuyên viên phân tích**  
**Nghiêm Phú Cường**

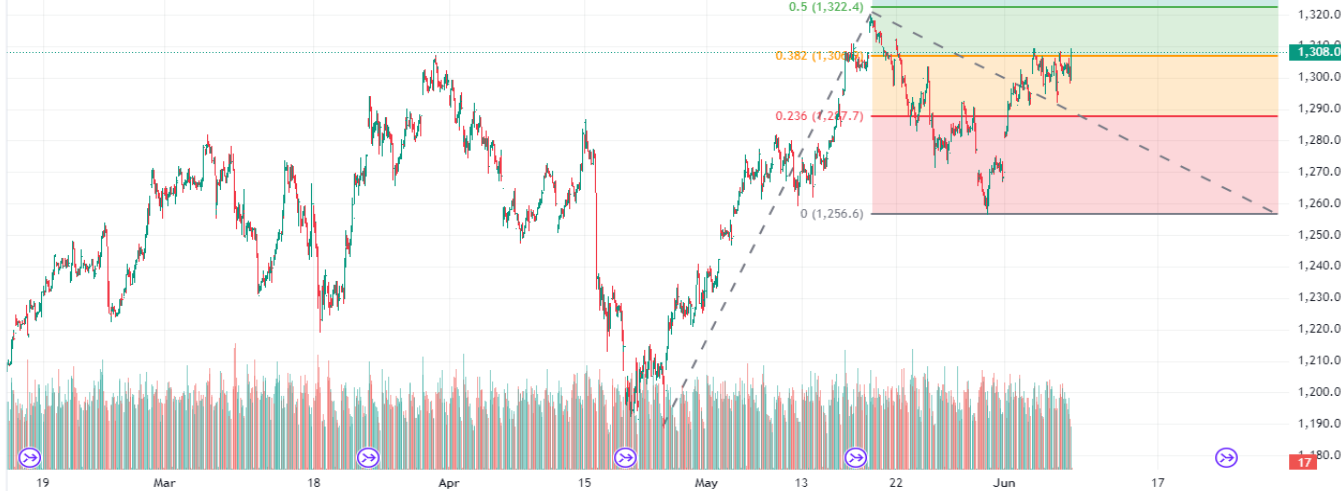
[cuong.nghiemp Phu@mbs.com.vn](mailto:cuong.nghiemp Phu@mbs.com.vn)

### Đồ thị kỹ thuật chỉ số VN30F1M (15 Phút)

Published on TradingView.com, Jun 07, 2024 10:07 UTC

VN30 Index Futures, 15, HNX: O1,308.0 H1,308.0 L1,308.0 C1,308.0 -0.4 (-0.03%)

Vol 17



TradingView

### Nhận định thị trường

Phái sinh giao dịch trong phiên phần lớn thời gian giống như phiên trước, mở cửa tăng rung lắc cuối phiên. Những phút cuối hôm nay lại ngược lại khi kéo tăng mạnh 30 phút cuối sau khi giảm đồ. Kết phiên tăng 9.3 điểm, Basis thu hẹp đáng kể chỉ còn -0.3 điểm. Khối ngoại bán ròng hơn 2,5000 hợp đồng.

Basis đã thu hẹp mạnh hàm ý tâm lý nhà đầu tư đã tích cực hơn trước. Kịch bản mở cửa thị trường tạo Gap tăng giảm vẫn diễn ra. Trading trong phiên dành cho cả LONG và SHORT phù hợp hơn. LONG tại vùng hỗ trợ 1,290 – 1,295 cắt lỗ khi thủng 1,280. SHORT tại 1,305 – 1,310 cắt lỗ khi vượt 1,315. Với những nhà đầu tư dài hạn, tích lũy LONG khi thị trường điều chỉnh với kỳ vọng phái sinh quay trở lại 1,320 điểm.

#### Vùng Hỗ trợ/Kháng cự của chỉ số VN30F1M

Khung thời gian	15m	Daily
<b>Tổng kết</b>	<b>LONG</b>	<b>SHORT</b>
<b>Hỗ trợ</b>	1,290 - 1,295	1,290 - 1,295
<b>Kháng cự</b>	1,305 - 1,310	1,305 - 1,310

### Chiến lược đầu tư

<b>Chiến lược giao dịch trong ngày</b>	Chiến lược Trading trong phiên dành cho cả LONG và SHORT phù hợp hơn. LONG tại vùng hỗ trợ 1,290 – 1,295 cắt lỗ khi thủng 1,280. SHORT tại 1,305 – 1,310 cắt lỗ khi vượt 1,315. Với những nhà đầu tư dài hạn, tích lũy LONG khi thị trường điều chỉnh với kỳ vọng phái sinh quay trở lại 1,320 điểm.
<b>Chiến lược giao dịch ngắn hạn</b>	LONG tại các thời điểm thị trường điều chỉnh với kỳ vọng phái sinh trở lại đỉnh cũ 1,320 điểm.

### Thị trường chứng khoán trong nước

Index	Last	Chg.	Chg.%
<b>Vn-Index</b>	1,287.58	4.02	0.31%
<b>VN30</b>	1,308.03	5.75	0.44%

### Thị trường chứng khoán thế giới

<b>Dow Jones</b>	38,886.17	78.84	0.20%
<b>S&amp;P500</b>	5,352.96	-1.07	-0.02%
<b>S&amp;P 500 VIX</b>	12.78	0.20	1.59%
<b>Nikkei 225</b>	38,660.50	-85.00	-0.22%
<b>Kospi</b>	2,722.67	33.17	1.23%
<b>Shanghai</b>	3,051.28	2.48	0.08%
<b>Hang Seng</b>	18,366.95	-109.85	-0.59%
<b>FTSE 100</b>	8,241.14	-44.20	-0.53%
<b>DAX</b>	18,510.25	-136.26	-0.73%
<b>CAC 40</b>	7,988.51	-51.61	-0.64%

### Thị trường hàng hóa

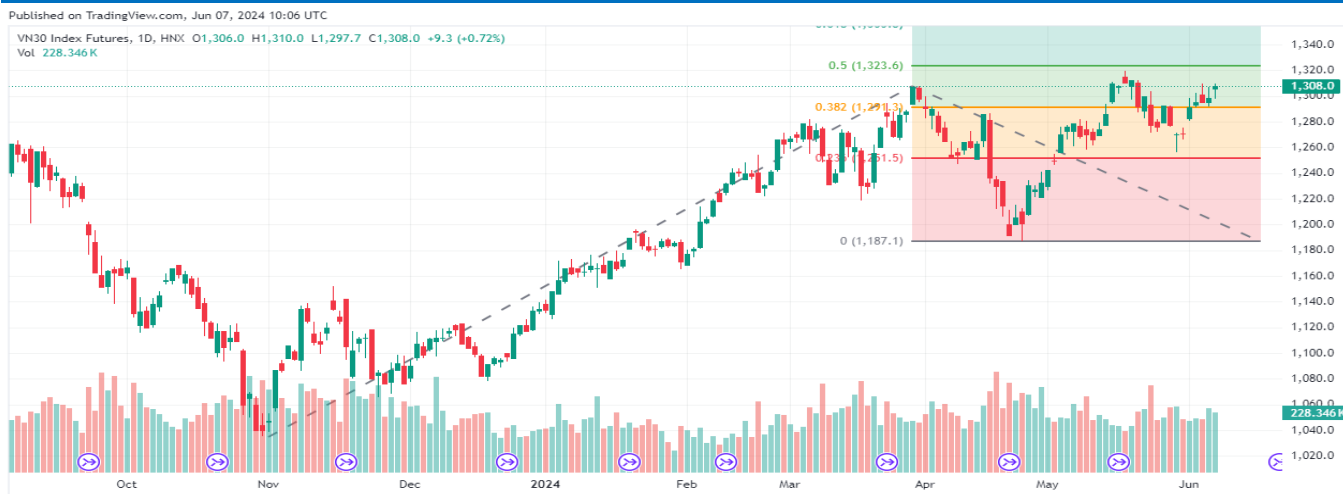
<b>Vàng</b>	2,354.90	-36.00	-1.51%
<b>Dầu WTI</b>	75.56	0.01	0.01%
<b>Dầu Brent</b>	79.88	0.01	0.01%

### HĐTL chỉ số VN30

Index	Last	Chg.	Basis
<b>VN30F2405</b>	1,308.0	9.30	-0.03
<b>VN30F2406</b>	1,308.0	9.60	-0.03
<b>VN30F2409</b>	1,307.8	11.30	-0.23
<b>VN30F2412</b>	1,307.0	12.00	-1.03

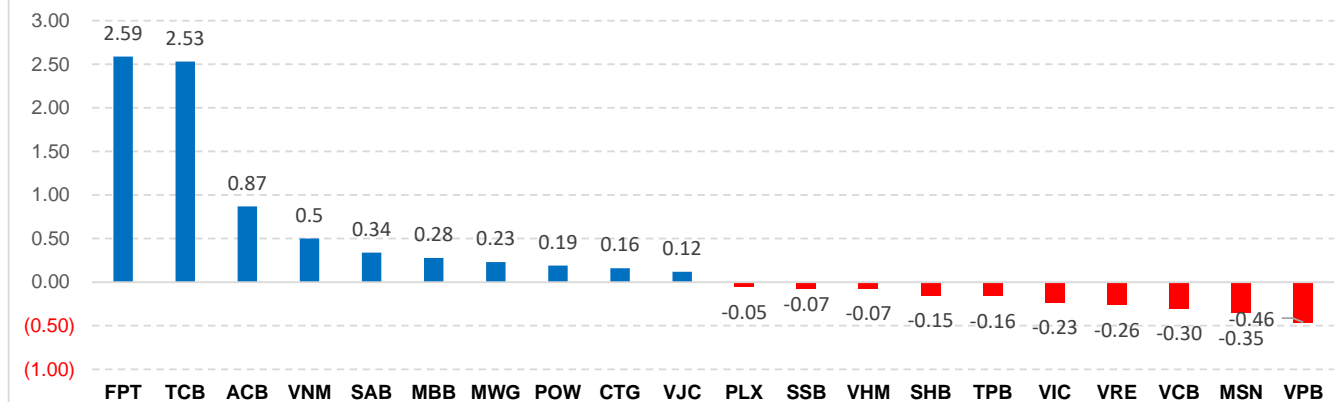
Dữ liệu được cập nhật lúc 17h hàng ngày

Đồ thị kỹ thuật chỉ số VN30F1M (Hàng ngày)



Mã chỉ số	Ngày đáo hạn	Số ngày tới hạn	KLGD (HĐ)	KL mở (OI)	Giá đóng cửa	+/- (Điểm)	Giá lý thuyết tham khảo	Chênh lệch
VN30					1,308.03	5.75		
VN30F2405	20/06/2024	13	228,346	56,307	1,308.0	9.3	1308.59	0.59
VN30F2406	18/07/2024	41	1,603	4,054	1,308.0	9.6	1309.88	1.88
VN30F2409	19/09/2024	104	54	550	1,307.8	11.3	1312.81	5.01
VN30F2412	19/12/2024	195	30	164	1,307.0	12.0	1317.04	10.04

Top cổ phiếu ảnh hưởng đến chỉ số VN30 (Điểm)



Tuyên bố miễn trách nhiệm:

Bản quyền năm 2024 thuộc về Công ty CP Chứng khoán MB (MBS). Những thông tin sử dụng trong báo cáo được thu thập từ những nguồn đáng tin cậy và MBS không chịu trách nhiệm về tính chính xác của chúng. Quan điểm thể hiện trong báo cáo này là của (các) tác giả và không nhất thiết liên hệ với quan điểm chính thức của MBS. Không một thông tin cũng như ý kiến nào được viết ra nhằm mục đích quảng cáo hay khuyến nghị mua/bán bất kỳ chứng khoán nào. Báo cáo này không được phép sao chép, tái bản bởi bất kỳ cá nhân hoặc tổ chức nào khi chưa được phép của MBS.