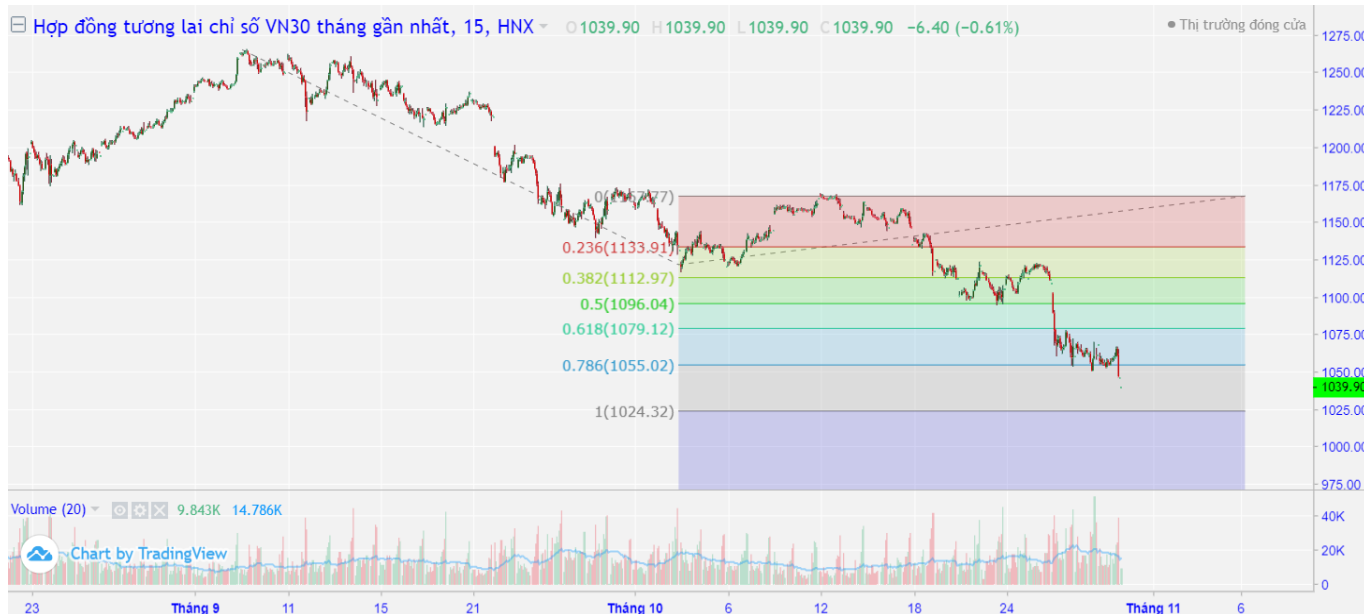


## GIAI ĐOẠN KHÓ KHĂN CỦA THỊ TRƯỜNG !

**Chuyên viên phân tích**  
**Lê Ngọc Hưng**  
Hung1.lengoc@mbs.com.vn

### Đồ thị kỹ thuật chỉ số VN30F1M (15 Phút)



#### Nhận định thị trường

Trong phiên ngày 30/10/2023, thị trường giảm điêm ngay khi vừa mở cửa, tâm lý bị quan tiếp tục bao trùm toàn thị trường. Lần đầu tiên sau nhiều tháng chứng kiến thanh khoản khớp lệnh liên tục thấp kỷ lục trên sàn HOSE. Sang đến phiên chiều, nỗ lực phục hồi diễn ra tích cực hơn, tương chừng như thị trường sẽ lấy lại sắc xanh thì bán lực bán mạnh diễn ra vào những phút cuối, đặc biệt là phiên ATC đã khiến các chỉ số đóng cửa ở mức thấp nhất ngày. Thanh khoản giảm đi kèm giá giảm mạnh cho thấy lực cầu hiện tại rất yếu. Kết phiên, hợp đồng VN30F2311 giảm 28.6 điểm, basis HĐTL VN30F2311 âm 7.73 điểm. Điều này cho thấy các nhà đầu tư vẫn bị quan về triển vọng ngắn hạn của chỉ số VN30. Thanh khoản VN30F2311 đạt 285,107 hợp đồng khớp lệnh trong phiên. Khối ngoại quay trở lại bán ròng HĐTL tháng 11 với 667 hợp đồng.

#### Vùng Hỗ trợ/Kháng cự của chỉ số VN30F1M

Khung thời gian	15m	Daily
<b>Tổng kết</b>	<b>SHORT</b>	<b>SHORT</b>
<b>Hỗ trợ</b>	<b>1024-1025</b>	<b>1019-1020</b>
<b>Kháng cự</b>	<b>1049-1050</b>	<b>1067-1068</b>

#### Chiến lược đầu tư

<b>Chiến lược giao dịch trong ngày</b>	Nhà đầu tư có thể xem xét rải lệnh SHORT quanh khu vực 1046-1047 điểm trong các nhịp phục hồi. Điểm quản trị rủi ro là mốc 1051 điểm, hướng đến mức giá mục tiêu 1024-1025 điểm. Chiến lược LONG sẽ được kích hoạt nếu chỉ số phản ứng tích cực với vùng hỗ trợ ngắn hạn 1024 điểm.
<b>Chiến lược giao dịch ngắn hạn</b>	Hoạt động nắm giữ vị thế qua đêm tạm thời chưa được khuyến khích.

#### Thị trường chứng khoán trong nước

Index	Last	Chg.	Chg.%
<b>Vn-Index</b>	1,042.40	-18.22	-1.72%
<b>VN30</b>	1,047.63	-19.94	-1.87%

#### Thị trường chứng khoán thế giới

<b>Dow Jones</b>	32,417.59	-366.71	-1.12%
<b>S&amp;P500</b>	4,117.37	-19.86	-0.48%
<b>S&amp;P 500 VIX</b>	20.96	-0.31	-1.46%
<b>Nikkei 225</b>	30,696.96	-304.19	-0.98%
<b>Kospi</b>	2,310.55	7.74	0.34%
<b>Shanghai</b>	3,021.55	3.77	0.12%
<b>Hang Seng</b>	17,410.00	10.00	0.06%
<b>FTSE 100</b>	7,355.44	64.16	0.88%
<b>DAX</b>	14,754.21	66.80	0.45%
<b>CAC40</b>	6,835.15	39.77	0.59%

#### Thị trường hàng hóa

<b>Vàng</b>	2,003.00	4.50	0.23%
<b>Dầu WTI</b>	84.48	-1.06	-1.24%
<b>Dầu Brent</b>	88.19	-1.01	-1.13%

#### HĐTL chỉ số VN30

Index	Last	Chg.	Basis
<b>VN30F2311</b>	1,039.9	-28.60	-7.73
<b>VN30F2312</b>	1,040.0	-22.00	-7.63
<b>VN30F2403</b>	1,038.0	-23.20	-9.63
<b>VN30F2406</b>	1,037.6	-18.40	-10.03

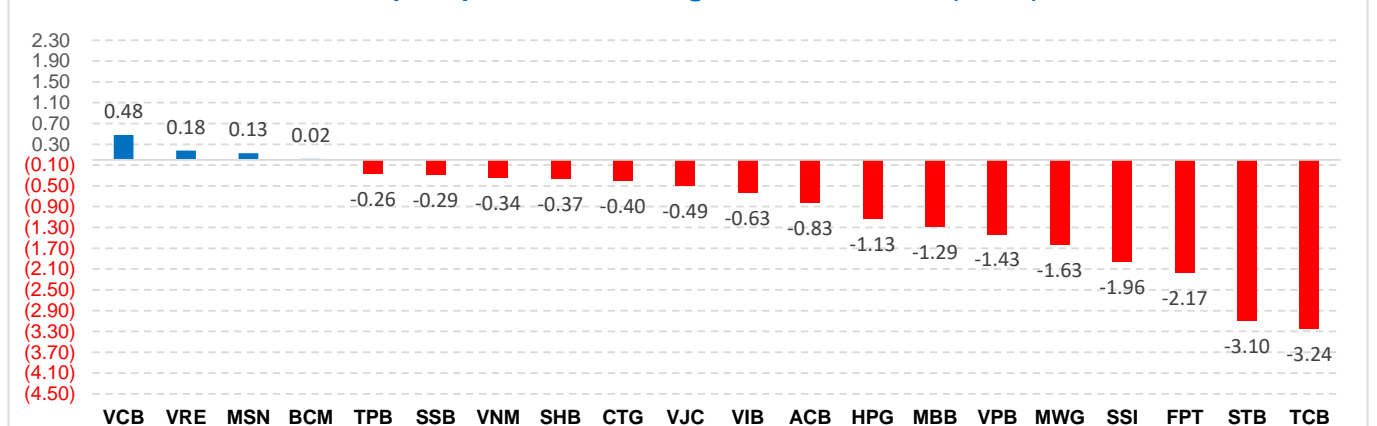
*Dữ liệu được cập nhật lúc 17h hàng ngày*

**Đồ thị kỹ thuật chỉ số VN30F1M (Hàng ngày)**



Mã chỉ số	Ngày đáo hạn	Số ngày tới hạn	KLGD (HĐ)	KL mở (OI)	Giá đóng cửa	+/- (Điểm)	Giá lý thuyết tham khảo	Chênh lệch
<b>VN30</b>					1,047.63	-19.94		
<b>VN30F2311</b>	16-Nov-2023	17	369,861	48,256	1,039.9	-28.6	1048.22	8.32
<b>VN30F2312</b>	21-Dec-2023	52	1,881	1,298	1,040.0	-22.0	1049.52	9.52
<b>VN30F2403</b>	21-Mar-2024	143	139	382	1,038.0	-23.2	1052.91	14.91
<b>VN30F2406</b>	20-Jun-2024	234	88	148	1,037.6	-18.4	1056.30	18.70

**Top cổ phiếu ảnh hưởng đến chỉ số VN30 (Điểm)**



**Tuyên bố miễn trách nhiệm:**

Bản quyền năm 2023 thuộc về Công ty CP Chứng khoán MB (MBS). Những thông tin sử dụng trong báo cáo được thu thập từ những nguồn đáng tin cậy và MBS không chịu trách nhiệm về tính chính xác của chúng. Quan điểm thể hiện trong báo cáo này là của (các) tác giả và không nhất thiết liên hệ với quan điểm chính thức của MBS. Không một thông tin cũng như ý kiến nào được viết ra nhằm mục đích quảng cáo hay khuyến nghị mua/bán bất kỳ chứng khoán nào. Báo cáo này không được phép sao chép, tái bản bởi bất kỳ cá nhân hoặc tổ chức nào khi chưa được phép của MBS.