

# HĐTL VN30- ĐÀ TĂNG ĐƯỢC CÙNG CỖ

MBS Research | **BẢN TIN PHÁI SINH** | 01/04/2021

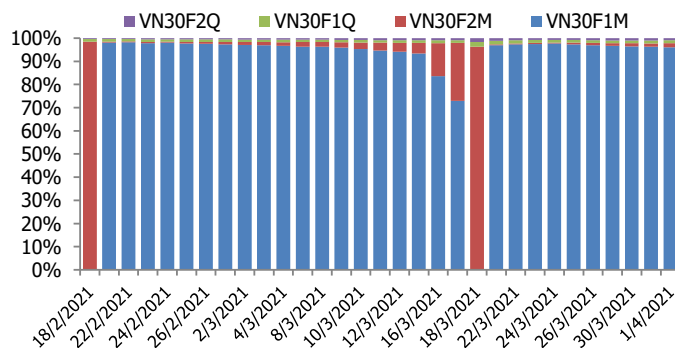
## BIỂU ĐỒ VN30F1M TRONG NGÀY



## THÔNG TIN MÃ HỢP ĐỒNG TƯƠNG LAI

MÃ	Ngày đáo hạn	Số ngày	Đóng cửa	OI
<b>VN30F2104</b>	15/4/2021	14	1235.50	30,001
<b>VN30F2105</b>	20/5/2021	49	1233.00	526
<b>VN30F2109</b>	16/9/2021	168	1230.00	402
<b>VN30F2112</b>	16/12/2021	259	1230.00	289

## TỶ TRỌNG VỊ THỂ MỞ GIỮA CÁC KỲ HẠN



## DIỄN BIẾN THỊ TRƯỜNG

- Thị trường chứng khoán phái sinh chứng kiến một phiên tăng trọn vẹn và rất rộng. HĐTL VN30F2104 tiếp tục bứt phá mạnh mẽ trong phiên chiều và kết phiên ở mức cao nhất. Hợp đồng VN30F2105 và VN30F2106 cũng tăng lần lượt 42,2 và 35,2 điểm. Trong khi đó, VN30F2109 tăng 39 điểm lên 1230 điểm. Cả 4 HĐTL đóng cửa với basis dương từ 3,84 đến 9,34 điểm cho thấy nhà đầu tư đang khá lạc quan về xu hướng thị trường lúc này.
- Với cường độ giao dịch hiện nay thì triển vọng cao là thị trường cơ sở sẽ tiếp tục tăng. Sau một phiên vượt đỉnh cực kỳ mạnh mẽ, ấn tượng sẽ lan tỏa và tâm lý chắc chắn cực kỳ hưng phấn. Đà đi lên liên tục đã khiến những người cầm tiền chờ đợi cảm thấy sốt ruột. Độ rộng thị trường cũng rất tốt xác nhận tâm lý mạnh mẽ. Nước ngoài cũng góp phần vào sự lạc quan này khi chuyển vị thế sang mua ròng. Về mặt kỹ thuật, thị trường đã tận dụng được cơ hội để vượt đỉnh lịch sử 1.200 điểm một cách thuyết phục, xu hướng tăng của thị trường càng được củng cố. Các ngưỡng kháng cự tiếp theo sẽ không có nhiều ý nghĩa nếu dòng tiền tiếp tục hưng phấn như hiện nay.
- Thị trường đang tích cực, giao dịch bắt đầu cởi mở và hút tiền. Các yếu tố ủng hộ cơ hội tăng hơn là giảm. Vì thế chiến lược phái sinh tiếp tục nắm giữ và Long. Có khả năng phiên cuối tuần thị trường sẽ điều chỉnh một chút lấy đà. Canh Long nếu chỉ số có những nhịp retest lại các ngưỡng hỗ trợ 1132; 1229 và 1218 điểm.

## CHIẾN LƯỢC ĐẦU TƯ

### Chiến lược giao dịch trong ngày

Vị thế Long vẫn sẽ là vị thế được ưu tiên khi chỉ số vẫn duy trì xu thế tăng theo chart Daily. Cụ thể, canh Long nếu chỉ số có những nhịp retest lại các ngưỡng hỗ trợ 1132; 1229 và 1218 điểm. Trong khi đó, vị thế Short ngắn mở ra nếu chỉ số suy yếu tại các ngưỡng kháng cự gần 1238; 1243 và 1257 điểm.

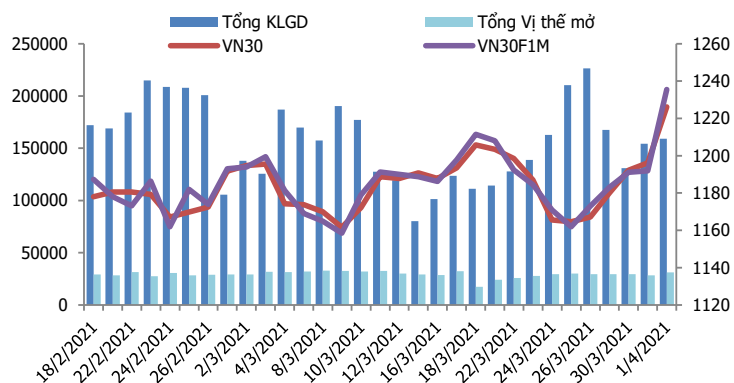
### Chiến lược giao dịch ngắn hạn

Tiếp tục nắm giữ vị thế Long, vùng giá mục tiêu có thể hướng tới 1253-1257 điểm hoặc khả quan hơn tại vùng trên 1303 điểm. Điểm Stoploss đặt 1226 điểm

### Chiến lược giao dịch spread

Nhà đầu tư có thể theo dõi thêm diễn biến các hợp đồng trước khi mở vị thế giao dịch spread mới phù hợp hơn.

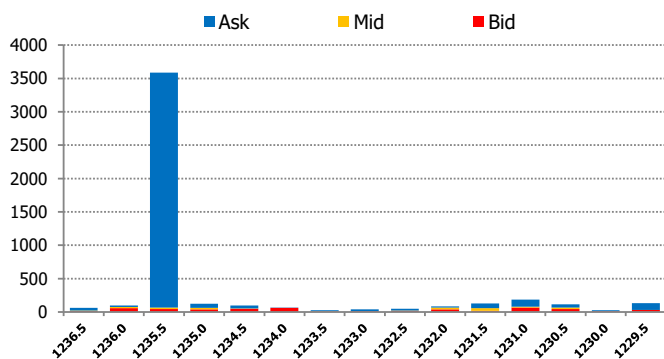
**DIỄN BIẾN THANH KHOẢN HỢP ĐỒNG VN30F1M**



**DIỄN BIẾN CHỈ SỐ HĐT L CÁC KỲ HẠN**

Hợp đồng	Giá	% Chg	KLGD	% Chg	OI	% Chg
VN30F2104	1235.5	3.66	158,449	2.9	30,001	9.9
VN30F2105	1233.0	3.54	484	63.0	526	33.5
VN30F2109	1230.0	2.95	169	356.8	402	10.4
VN30F2112	1230.0	3.27	156	164.4	289	2.5
<b>Tổng</b>			159,258	3.1	31,218	10.1

**THANH KHOẢN THEO TỪNG MỨC GIÁ VN30F1M**



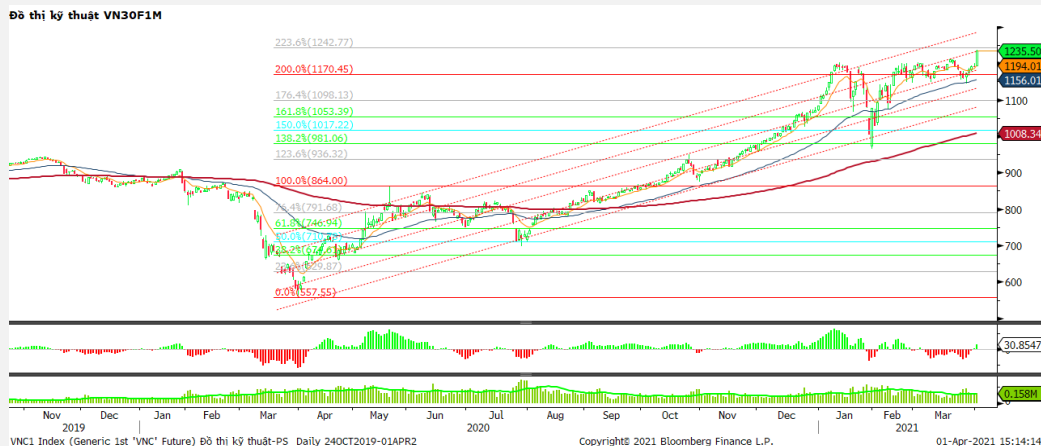
**NHẬN ĐỊNH DIỄN BIẾN GIAO DỊCH HĐT L**

- Thị trường chứng khoán phái sinh chứng kiến một phiên tăng trọn vẹn và rất rộng. HĐT L VN30F2104 tiếp tục bứt phá mạnh mẽ trong phiên chiều và kết phiên ở mức cao nhất. Hợp đồng VN30F2105 và VN30F2106 cũng tăng lần lượt 42,2 và 35,2 điểm.
- Thanh khoản thị trường phái sinh tăng so với phiên trước đó với tổng giá trị giao dịch đạt 159.258 hợp đồng, tăng 3,1%. Trong đó, thanh khoản tập trung tại hợp đồng tương lai tháng 4 với 158.449 hợp đồng.
- Giá lý thuyết (FV) MBS tính toán tham khảo phiên giao dịch tới cho hợp đồng VN30F2104 là 1226,77 điểm (thấp hơn 8,73 điểm so với giá thị trường). Tương tự, giá lý thuyết tham khảo cho hợp đồng VN30F2105 là 1228,29 điểm (-4,71 điểm), VN30F2106 là 1233,47 điểm (+3,47 điểm) và VN30F2109 là 1237,45 điểm (+7,45 điểm).

**XU HƯỚNG CHỈ SỐ VN30F1M**

Khung thời gian	15m	1h	Daily
<b>Tổng kết</b>	<b>BUY</b>	<b>BUY</b>	<b>BUY</b>
<b>Hỗ trợ</b>	<b>1185-1188</b>	<b>1179-1182</b>	<b>1160-1168</b>
<b>Kháng cự</b>	<b>1195-1198</b>	<b>1197-1201</b>	<b>1200-1212</b>

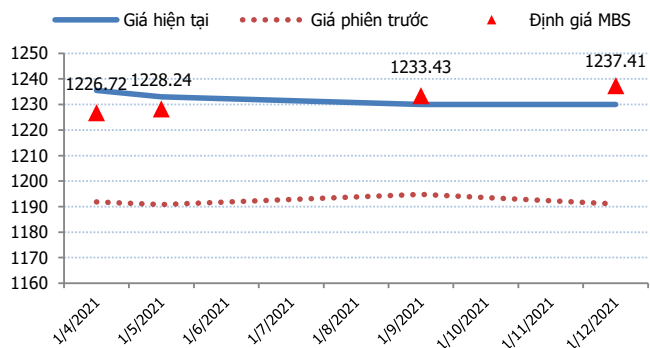
**ĐỒ THỊ KỸ THUẬT VN30F1M**



**DIỄN BIẾN CHÊNH LỆCH GIÁ HĐTL**

Spread HĐTL	Hiện tại	Phiên trước	+/-	MA5
VN30F2M - VN30F1M	-2.5	-1.10	-1.4	-0.82
VN30F1Q - VN30F1M	-5.5	2.90	-8.4	-0.02
VN30F1Q - VN30F2M	-3	4.00	-7	0.8
VN30F2Q - VN30F1M	-5.5	-0.90	-4.6	5.52
VN30F2Q - VN30F2M	-3	0.20	-3.2	6.34
VN30F2Q - VN30F1Q	0	-3.80	3.8	5.54

**ĐƯỜNG CONG GIÁ HĐTL CÁC KỲ HẠN**



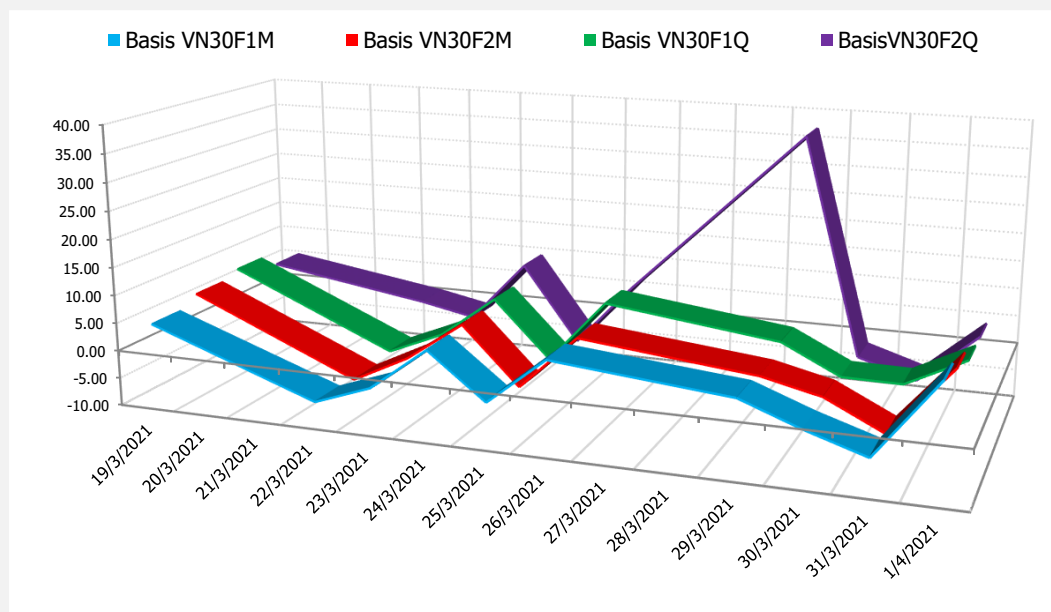
**DIỄN BIẾN GIÁ HỢP ĐỒNG VN30F1M VÀ VN30F2M**



**NHẬN ĐỊNH CHÊNH LỆCH GIÁ HĐTL**

- Thị trường chứng khoán phái sinh chứng kiến một phiên tăng trọn vẹn và rất rộng. HĐTL VN30F2104 tiếp tục bứt phá mạnh mẽ trong phiên chiều và kết phiên ở mức cao nhất. Hợp đồng VN30F2105 và VN30F2106 cũng tăng lần lượt 42,2 và 35,2 điểm. Trong khi đó, VN30F2109 tăng 39 điểm lên 1230 điểm. Cả 4 HĐTL đóng cửa với basis dương từ 3,84 đến 9,34 điểm cho thấy nhà đầu tư đang khá lạc quan về xu hướng thị trường lúc này.
- Chênh lệch giá giữa các hợp đồng cuối phiên giao dịch hôm nay có xu hướng giảm so với phiên liền trước, hiện nằm trong khoảng -5,5 điểm đến +0 điểm. Trong đó, chênh lệch giá hai hợp đồng kỳ hạn gần nhất (VN30F2105-VN30F2104) giảm xuống mức -2,5 điểm. Hiện tại, chênh lệch giữa các vị thể chưa rõ ràng nhà đầu tư có thể theo dõi thêm diễn biến các hợp đồng trước khi mở vị thể giao dịch spread mới phù hợp hơn.

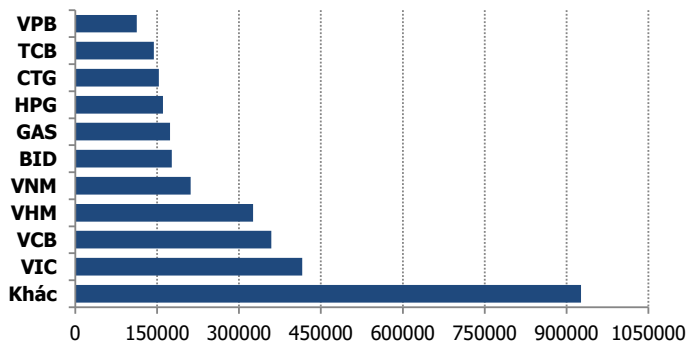
**DIỄN BIẾN BASIS CÁC HĐTL**



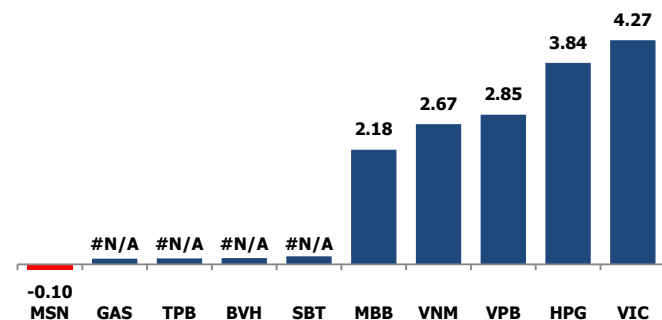
**DIỄN BIẾN THỊ TRƯỜNG CƠ SỞ**

	VNIndex	VN30
<b>Đóng cửa</b>	1216.1	1226.16
<b>Thay đổi</b>	24.66	29.92
<b>%Chg</b>	2.07	2.50
<b>YTD</b>	10.17	14.51
<b>Vốn hóa (ngh.tỷ đồng)</b>	4,558.01	3,158.74
<b>P/E</b>	18.83	15.80
<b>P/B</b>	2.54	2.72

**TOP 10 CỔ PHIẾU VỐN HÓA TRONG VN30**



**CÁC MÃ ẢNH HƯỞNG LỚN NHẤT TỚI VN30-INDEX**



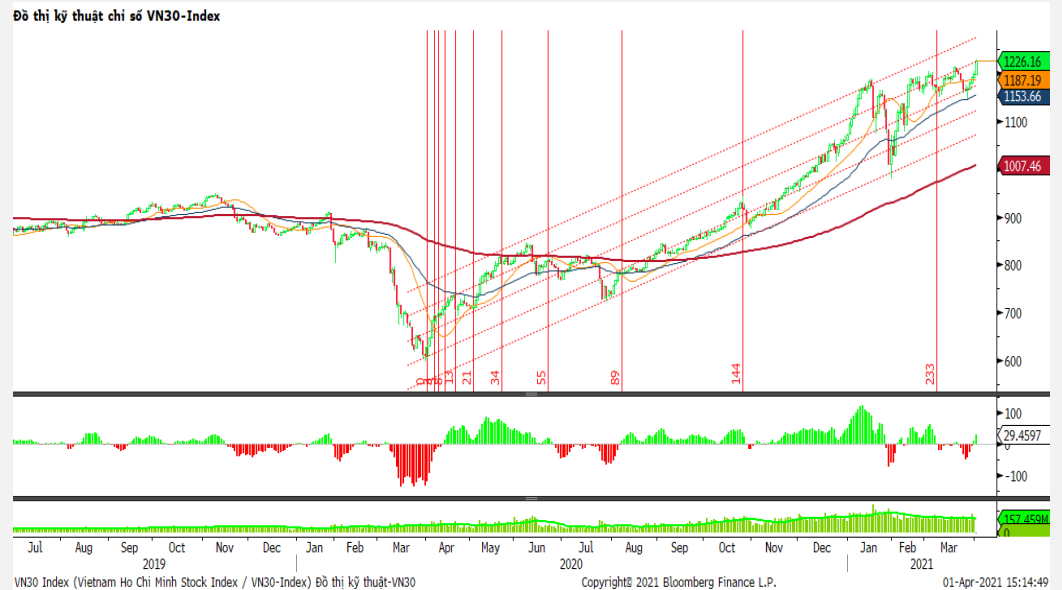
**NHẬN ĐỊNH CHỈ SỐ VN30**

- Nhóm Bluechips hôm nay có sự bứt phá mạnh với hàng loạt mã tăng điểm như BVH, FPT, GAS, HPG, VIC, MSN, VNM, PLX, PNJ, VRE, MWG... Bên cạnh đó, nhóm ngân hàng cũng có ngày giao dịch bùng nổ với nhiều mã tăng mạnh như BID, CTG, MBB, VCB, VPB, TCB...qua đó giúp sắc xanh thị trường được củng cố. Sự sôi động của thị trường cũng kéo theo dòng tiền hướng tới nhóm chứng khoán. Đà tăng của thị trường cũng hướng tới các nhóm ngành khác như bất động sản, xây dựng, dầu khí, thép, hàng không...giúp thị trường trở nên khá sôi động.

Chốt phiên, chỉ số VN30 tăng 29,92 điểm (2,50%) lên 1226,16 điểm. Khối lượng giao dịch của nhóm VN30 đạt 236,08 triệu cổ phiếu tương ứng giá trị 9.572 tỷ đồng.

Khối ngoại trở lại mua ròng gần 26 tỷ đồng trong phiên giao dịch hôm nay. Trong đó, lực mua chủ yếu tập trung VIC (271 tỷ đồng), HPG (92,43 tỷ đồng), STB (67,33 tỷ đồng), MSN (54,80 tỷ đồng),...

**ĐỒ THỊ KỸ THUẬT VN30**



**DIỄN BIẾN THỊ TRƯỜNG QUỐC TẾ**

Chỉ số	Điểm số	%Chg	P/E	YTD
<b>VNIIndex</b>	1,216.10	2.07	18.83	10.17
<b>Dow Jones</b>	33,153.21	0.52	29.62	8.32
<b>S&amp;P500</b>	4,019.87	1.18	32.82	7.02
<b>Nikkei 225</b>	29,778.90	1.33	34.00	8.51
<b>Shanghai</b>	3,466.33	0.71	17.81	(0.19)
<b>DAX</b>	15,107.17	0.66	49.75	10.12
<b>Vàng</b>	1,729.56	0.01		(8.89)
<b>Dầu WTI</b>	61.45	3.87		26.65

**LỊCH THÔNG TIN KINH TẾ THẾ GIỚI**

	Kỳ trước	Dự báo	Thực tế
<b>Thứ Hai - 29/03/2021</b>			
Nhật- Tỷ lệ thất nghiệp	2.90%	3.00%	2.90%
<b>Thứ Ba - 30/03/2021</b>			
Mỹ- Niềm tin tiêu dùng cơ bản	91.30	97.00	109.70
<b>Thứ Tư - 31/03/2021</b>			
Trung Quốc- PMI sản xuất	50.60	51.20	51.90
Mỹ- Dự trữ dầu thô	1.912M	-0.272M	-0.876M
<b>Thứ Năm - 01/04/2021</b>			
Mỹ - Đề nghị trợ cấp thất nghiệp	684K	680K	
<b>Thứ Sáu - 02/04/2021</b>			
Mỹ- Tỷ lệ thất nghiệp	6.20%		
<b>Thứ Hai - 27/03/2021</b>			

**NHẬN ĐỊNH THỊ TRƯỜNG CHỨNG KHOÁN THẾ GIỚI**

- Chỉ số S&P 500 vượt ngưỡng 4.000 điểm lần đầu tiên vào ngày 1/4, khi Phố Wall tiếp tục phát triển tháng 3 mạnh mẽ sau việc triển khai kế hoạch chi tiêu cơ sở hạ tầng của Tổng thống Mỹ Joe Biden. Chỉ số Dow Jones tăng 171,66 điểm lên 33.153,21 điểm. Chỉ số Nasdaq Composite cộng 1,8% lên 13.480,11 điểm
- Giá dầu khởi sắc vào ngày 01/4, phục hồi phần nào đà suy giảm trong phiên trước đó, nhờ kỳ vọng rằng cuộc họp của Tổ chức Các nước Xuất khẩu Dầu mỏ (OPEC) và các đồng minh vào cuối ngày thứ Năm sẽ tiếp tục hạn chế sản lượng trong bối cảnh số ca nhiễm Covid-19 đang tái bùng phát ở một số khu vực
- Giá vàng tăng hơn 1% vào ngày 01/4 nhờ đà suy yếu của đồng USD và lợi suất trái phiếu Mỹ, trong khi dữ liệu thất nghiệp ảm đạm của Mỹ đã làm mờ nhạt triển vọng phục hồi kinh tế, qua đó làm tăng sức hấp dẫn của kim loại trú ẩn an toàn

**NHẬN ĐỊNH CỔ PHIẾU BIẾN ĐỘNG MẠNH TRONG VN30**

Xét về mức độ ảnh hưởng, bộ 3 VIC, HPG và VPB là những nhân tố chính giúp chỉ số VN30 bứt phá mạnh mẽ. Trong đó, VIC đóng góp 4,27 điểm cho chỉ số VN30.



DANH MỤC CỔ PHIẾU TRONG VN30

Cổ phiếu	Ngành	Tỷ trọng (%)	Giá	%Chg	H-L	GTGD	Điểm tác động	PE	PB
TCB	Banks	9.43	41,000	1.49	1.86%	450.381	1.69	11.64	1.94
HPG	Metals & Mining	8.92	48,500	3.63	3.30%	1320.661	3.84	11.95	2.72
VPB	Banks	8.53	45,900	2.80	3.83%	233.086	2.85	10.75	2.13
VNM	Food Products	8.47	101,000	2.64	3.06%	559.696	2.67	21.17	6.74
VIC	Real Estate Management & Development	8.40	123,000	4.33	6.32%	266.411	4.27	72.83	5.06
FPT	Electronic Equipment, Instruments & Components	5.05	79,700	2.57	2.31%	196.984	1.55	17.63	3.97
MBB	Banks	4.95	29,200	3.73	3.55%	560.837	2.18	9.85	1.71
VHM	Real Estate Management & Development	4.69	99,000	1.75	2.47%	254.875	0.99	11.91	3.80
MWG	Specialty Retail	4.11	134,300	3.55	4.67%	163.882	1.73	15.52	3.93
VCB	Banks	3.99	96,900	2.22	2.63%	261.583	1.06	20.93	3.84
MSN	Food Products	3.83	92,300	-0.22	0.98%	188.856	-0.10	87.57	6.80
STB	Banks	3.74	21,600	0.70	2.61%	711.55	0.32	16.39	1.38
VJC	Airlines	3.50	132,500	2.16	2.47%	70.594	0.91	#N/A N/A	4.96
NVL	Real Estate Management & Development	3.08	81,800	1.61	3.11%	204.017	0.60	20.56	3.15
HDB	Banks	3.02	26,800	1.52	1.89%	94.131	0.55	10.05	1.86
CTG	Banks	2.31	41,050	2.24	2.61%	762.491	0.62	11.16	1.80
VRE	Real Estate Management & Development	1.77	33,850	3.52	3.67%	182.923	0.74	32.29	2.63
TPB	Banks	1.75	28,000	0.54	1.44%	115.624	0.12	7.98	1.73
PNJ	Textiles, Apparel & Luxury Goods	1.67	85,500	1.18	2.26%	45.26	0.24	18.87	3.71
SSI	Capital Markets	1.23	33,950	6.93	6.93%	724.208	0.98	16.21	2.07
KDH	Real Estate Management & Development	1.14	31,000	1.81	2.13%	63.038	0.25	15.17	2.13
PDR	Real Estate Management & Development	1.11	63,200	1.94	2.92%	226.799	0.26	23.50	5.40
GAS	Gas Utilities	0.88	90,600	1.00	1.12%	56.965	0.11	22.09	3.58
PLX	Oil, Gas & Consumable Fuels	0.76	56,300	2.18	2.36%	37.86	0.20	77.88	3.24
REE	Industrial Conglomerates	0.76	53,900	2.47	2.67%	24.306	0.22	10.27	1.45
BID	Banks	0.71	43,950	2.33	2.33%	161.806	0.20	25.26	2.31
POW	Independent Power and Renewable Electricity Producer	0.65	13,650	3.41	6.15%	294.14	0.26	20.10	1.14
SBT	Food Products	0.57	22,900	2.23	3.85%	76.118	0.15	24.21	1.82
TCH	Machinery	0.52	24,250	5.90	6.11%	275.027	0.35	9.43	1.74
BVH	Beverages	0.46	60,900	2.18	2.52%	71.798	0.12	35.17	2.24

STT	Thông tin cơ bản HĐTL VN30	Đặc điểm sản phẩm
1	<b>Mã hợp đồng</b>	VN30F-yy-mm
2	<b>Tài sản cơ sở</b>	Chỉ số cổ phiếu VN30
3	<b>Hệ số nhân hợp đồng</b>	100.000 đồng
4	<b>Quy mô 01 hợp đồng</b>	100.000 đồng * Điểm chỉ số VN30
5	<b>Tháng đáo hạn</b>	- Tháng hiện tại - Tháng tiếp theo - Hai tháng cuối 2 quý gần nhất
6	<b>Phương thức giao dịch</b>	- Giao dịch khớp lệnh; Giao dịch thỏa thuận
7	<b>Thời gian giao dịch</b>	<b>GD Khớp lệnh định kỳ</b> - ATO: 08h45 - 09h00 - ATC: 14h30 - 14h45
	<b>GD khớp lệnh liên tục</b>	- Sáng: 09h00 - 11h30 - Chiều: 13h00 - 14h30
	<b>GD Thỏa thuận</b>	- 08h45 - 14h45
8	<b>Các loại lệnh giao dịch</b>	LO, MOK, MAK, MTL, ATO, ATC.
9	<b>Nguyên tắc khớp lệnh</b>	Ưu tiên giá và thời gian.
10	<b>Khối lượng giao dịch tối thiểu/lệnh</b>	01 hợp đồng
11	<b>Khối lượng giao dịch tối đa/lệnh</b>	500 hợp đồng
12	<b>Đơn vị yết giá/ Bước giá</b>	0,1 điểm chỉ số = 0,1 * 100.000 = 10.000 đồng
13	<b>Biên độ dao động</b>	+/- 7%
14	<b>Ngày giao dịch cuối cùng</b>	Thứ 5 của tuần thứ 3 của tháng đáo hạn. Nếu rơi vào ngày nghỉ lễ thì sẽ được điều chỉnh lên ngày giao dịch liền trước.
15	<b>Ngày thanh toán cuối cùng</b>	Ngày làm việc liền sau ngày giao dịch cuối cùng.
16	<b>Phương thức thanh toán</b>	Thanh toán bằng tiền
17	<b>Giá thanh toán hàng ngày</b>	Giá hợp đồng phái sinh do HNX xác định để tính toán giá trị lãi/lỗ phát sinh cuối ngày của từng hợp đồng.
18	<b>Giá thanh toán cuối cùng</b>	Giá đóng cửa của chỉ số VN30 tại ngày giao dịch cuối cùng của HĐTL.
19	<b>Giá tham chiếu</b>	Giá thanh toán cuối ngày của hợp đồng tương lai trong ngày giao dịch liền trước.
20	<b>Mở tài khoản</b>	Nhà đầu tư cần có 2 tài khoản để tham gia giao dịch phái sinh: 1 tài khoản giao dịch tại các CTCK là thành viên giao dịch CKPS và 1 tài khoản ký quỹ tại các CTCK là thành viên bù trừ CKPS.
21	<b>Giới hạn vị thế nắm giữ tối đa trên 1 TK</b>	NĐT Chứng khoán chuyên nghiệp: 20.000 hợp đồng; NĐT tổ chức: 10.000 hợp đồng; NĐT cá nhân: 5.000 hợp đồng
22	<b>Mức ký quỹ ban đầu</b>	Tài sản nhà đầu tư phải đặt cọc với công ty môi giới đối với mỗi hợp đồng trước khi giao dịch. VSD quy định tỷ lệ ký quỹ ban đầu là 10% quy mô hợp đồng nhưng để phòng ngừa rủi ro, các CTCK thường yêu cầu mức ký quỹ cao hơn.
23	<b>Mức ký quỹ duy trì</b>	Tài sản ký quỹ tối thiểu trong TK đối với mỗi vị thế mở mà nhà đầu tư đang nắm giữ, thường ít hơn so với mức ký quỹ ban đầu.
24	<b>Ký quỹ bổ sung</b>	Nộp tài sản bổ sung để số dư TK ký quỹ không thấp hơn mức ký quỹ duy trì hoặc đóng bớt vị thế trên TK để đảm bảo tiếp tục giao dịch.
25	<b>Thoát khỏi hợp đồng tham gia</b>	Nhà đầu tư nắm giữ vị thế hợp đồng cho đến thời điểm đáo hạn hoặc thoát khỏi vị thế trước thời điểm đáo hạn bằng cách đặt một/nhiều lệnh tại vị thế đối nghịch với vị thế trước đó.

## TUYÊN BỐ MIỄN TRÁCH NHIỆM

Bản quyền năm 2017 thuộc về Công ty CP Chứng khoán MB (MBS). Những thông tin sử dụng trong báo cáo được thu thập từ những nguồn đáng tin cậy và MBS không chịu trách nhiệm về tính chính xác của chúng. Quan điểm thể hiện trong báo cáo này là của (các) tác giả và không nhất thiết liên hệ với quan điểm chính thức của MBS. Không một thông tin cũng như ý kiến nào được viết ra nhằm mục đích quảng cáo hay khuyến nghị mua/bán bất kỳ chứng khoán nào. Báo cáo này không được phép sao chép, tái bản bởi bất kỳ cá nhân hoặc tổ chức nào khi chưa được phép của MBS.

## MBS HỘI SỞ

Tòa nhà MB, số 21 Cát Linh, Đống Đa, Hà Nội  
Tel: +84 24 3726 2600 - Fax: +84 24 3726 2601  
[Webiste: www.mbs.com.vn](http://www.mbs.com.vn)  
Hotline: **1900 9088**

## KHỐI NGHIÊN CỨU | PHÒNG NGHIÊN CỨU KHÁCH HÀNG CÁ NHÂN

Trần Hoàng Sơn	Trưởng bộ phận/Kiểm soát	<a href="mailto:son.tranhoang@mbs.com.vn">son.tranhoang@mbs.com.vn</a>
Phạm Văn Quỳnh	Chuyên viên nghiên cứu	<a href="mailto:quynh.phamvan@mbs.com.vn">quynh.phamvan@mbs.com.vn</a>
Nguyễn Hòa Hợp	Chuyên viên nghiên cứu	<a href="mailto:hop.nguyenhoa@mbs.com.vn">hop.nguyenhoa@mbs.com.vn</a>