

HĐTL VN30- DAO ĐỘNG TRONG VÙNG SIDEWAY RỘNG

MBS Research | BÀN TIN PHÁI SINH | 10/06/2021

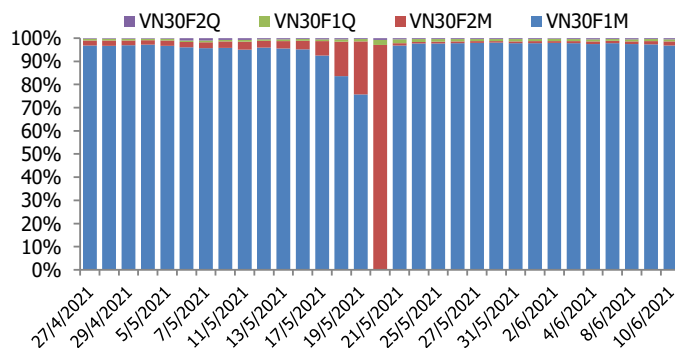
BIỂU ĐỒ VN30F1M TRONG NGÀY



THÔNG TIN MÃ HỢP ĐỒNG TƯƠNG LAI

MÃ	Ngày đáo hạn	Số ngày	Đóng cửa	OI
VN30F2106	17/6/2021	7	1453.00	30,114
VN30F2107	15/7/2021	35	1445.90	557
VN30F2109	16/9/2021	98	1438.00	281
VN30F2112	16/12/2021	189	1432.30	140

TỶ TRỌNG VỊ THẾ MỞ GIỮA CÁC KỲ HẠN



DIỄN BIẾN THỊ TRƯỜNG

- Sau những diễn biến giằng co đầu phiên, thị trường tiếp tục đi xuống với 4 HĐTL đóng cửa ghi nhận mức giảm từ 5,1 đến 12 điểm, trong khi chỉ số cơ sở VN30 giảm 6,58 điểm. Do đó, basis các hợp đồng có diễn biến phân hóa. Cụ thể, basis của VN30F2106 tăng nhẹ lên mức +1,82 điểm trong khi basis hợp đồng VN30F2107 hiện ở mức -5,28 điểm vào cuối phiên giao dịch hôm nay. Basis HĐTL tháng 6 duy trì trạng thái dương cho thấy tâm lý giới đầu tư kỳ vọng vào nhịp phục hồi kỹ thuật của thị trường.
- Chỉ số VN30 đang xuất hiện nhiều nhịp rung lắc với cường độ lớn dần. Điểm tựa cho thị trường vẫn đến từ dòng tiền mạnh của cá nhân trong nước, dù không ít nhà đầu tư tổ chức nước ngoài và tổ chức đầu tư trong nước bán ròng. Tuy nhiên, đà hồi phục có thể sẽ đứng trước những thử thách lớn hơn khi nhóm trụ đang có sự phân hóa mạnh, đây sẽ là rào cản lớn cho khả năng bứt phá của thị trường trong thời gian tới. Nhóm ngân hàng, chứng khoán vẫn là nhóm dẫn dắt chính, nhưng bản thân 2 nhóm này đang có sự phân hóa, nên vấn đề cấp thiết nhất lúc này là tìm ra nhóm dẫn dắt mới. Hỗ trợ cho chỉ số trong những phiên tới sẽ là ngưỡng 1426-1430 điểm.
- Thị trường phái sinh vẫn đang dao động trong vùng sideways rộng, hỗ trợ ở 1426-1430 điểm, hơn nữa với việc cung cầu cổ phiếu đang bị giới hạn như hiện nay thì việc áp dụng các tín hiệu về kỹ thuật cũng không đạt độ tin cậy cao. Kịch bản tốt nhất lúc này là một giai đoạn đi ngang tích lũy nhìn trên chỉ số. Ngược lại, nếu vùng dao động bị thủng thì có thể xuất hiện trạng thái điều chỉnh mạnh hơn. Diễn biến cần quan sát là lúc thị trường phá vỡ vùng dao động hoặc tăng vượt kháng cự mạnh 1469-1471 điểm. Về kỹ thuật, xu hướng giảm hình thành trên khung thời gian 15m và 1h.

CHIẾN LƯỢC ĐẦU TƯ

Chiến lược giao dịch trong ngày

Với bối cảnh hiện tại, chiến lược đánh trong biên sẽ phát huy tác dụng. Đối với vị thế Short, vùng kháng cự quan trọng cho các nhịp hồi nếu xảy ra trên chỉ số phái sinh là 1462-1465 điểm hoặc 1469-1471 điểm. Đối với vị thế Long, khi chiết khấu thấp hơn so với vùng giá hiện tại (vùng 1429 - 1436 điểm), đó sẽ là kịch bản được ưu tiên hơn.

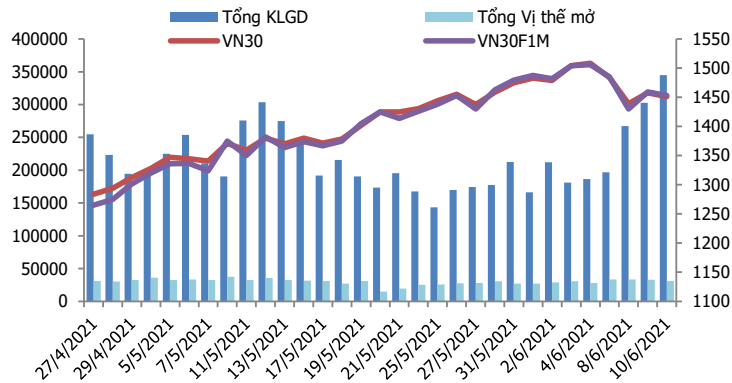
Chiến lược giao dịch ngắn hạn

Thị trường có thể sẽ xuất hiện các nhịp dao động tăng giảm đan xen, xu thế ngắn hạn chưa rõ ràng.

Chiến lược giao dịch spread

Xu hướng chênh lệch giá giữa các cặp hợp đồng này chưa rõ ràng, do đó, nhà đầu tư có thể theo dõi thêm diễn biến các hợp đồng trước khi mở vị thế giao dịch spread mới phù hợp hơn.

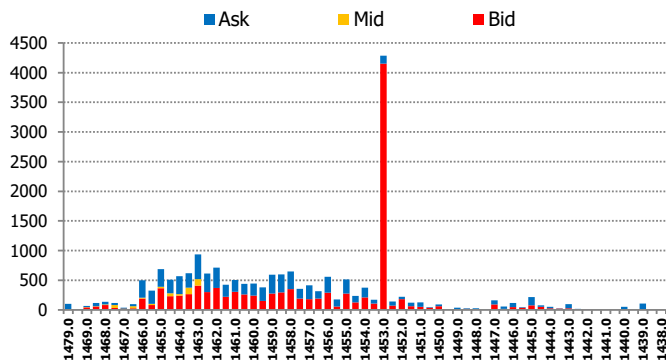
DIỄN BIẾN THANH KHOẢN HỢP ĐỒNG VN30F1M



DIỄN BIẾN CHỈ SỐ HĐT L CÁC KỲ HẠN

Hợp đồng	Giá	% Chg	KLGĐ	% Chg	OI	% Chg
VN30F2106	1453.0	-0.41	343,846	14.0	30,114	-6.7
VN30F2107	1445.9	-0.35	1,033	35.0	557	18.0
VN30F2109	1438.0	-0.83	69	-54.3	281	-1.1
VN30F2112	1432.3	-0.76	88	-38.5	140	-2.1
Tổng			345,036	14.0	31,092	-6.3

THANH KHOẢN THEO TỪNG MỨC GIÁ VN30F1M



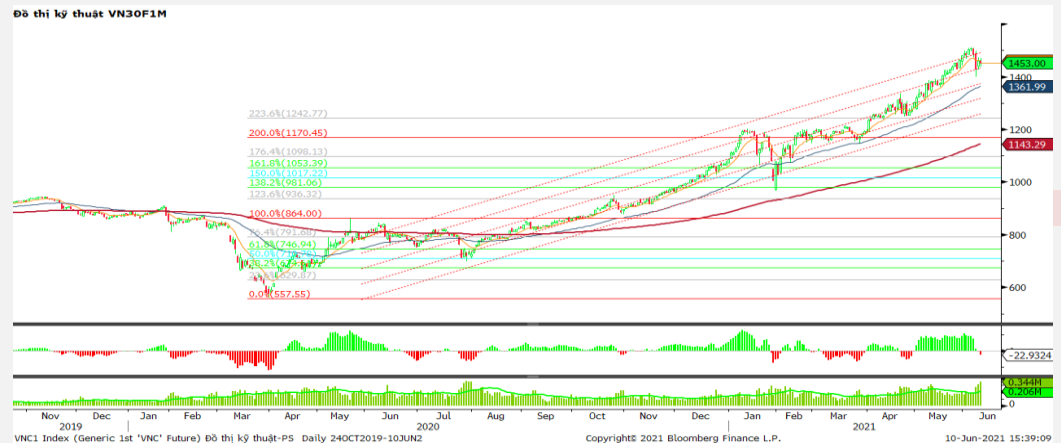
NHẬN ĐỊNH DIỄN BIẾN GIAO DỊCH HĐT L

- Sau những diễn biến giằng co đầu phiên, thị trường tiếp tục đi xuống với 4 HĐTL đóng cửa ghi nhận mức giảm từ 5,1 đến 12 điểm, trong khi chỉ số cơ sở VN30 giảm 6,58 điểm. Do đó, basis các hợp đồng có diễn biến phân hóa.
- Thanh khoản thị trường phái sinh tiếp tục tăng so với phiên trước đó với tổng giá trị giao dịch đạt 345.036 hợp đồng, tăng 14%. Trong đó, thanh khoản tập trung tại hợp đồng tương lai tháng 6 với 343.846 hợp đồng.
- Giá lý thuyết (FV) MBS tính toán tham khảo phiên giao dịch tới cho hợp đồng VN30F2106 là 1451,54 điểm (thấp hơn 1,46 điểm so với giá thị trường). Tương tự, giá lý thuyết tham khảo cho hợp đồng VN30F2107 là 1452,22 điểm (+7,08 điểm), VN30F2109 là 1456,22 điểm (+18,22 điểm) và VN30F2112 là 1460,92 điểm (+28,62 điểm).

XU HƯỚNG CHỈ SỐ VN30F1M

Khung thời gian	15m	1h	Daily
Tổng kết	SELL	SELL	NEUTRAL
Hỗ trợ	1441-1445	1421-1426	1400-1407
Kháng cự	1462-1465	1471-1475	1500-1521

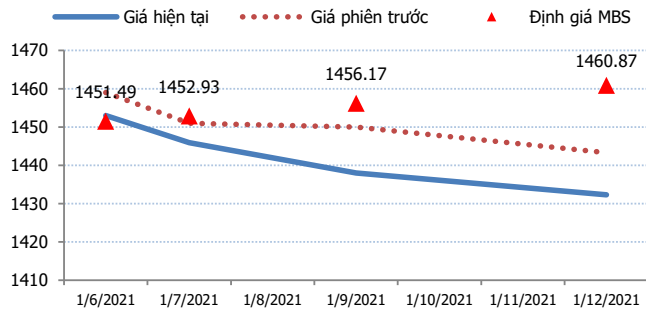
ĐỒ THỊ KỸ THUẬT VN30F1M



DIỄN BIẾN CHÊNH LỆCH GIÁ HĐTL

Spread HĐTL	Hiện tại	Phiên trước	+/-	MA5
VN30F2M - VN30F1M	-7.1	-8.00	0.9	-6.5
VN30F1Q - VN30F1M	-15	-9.00	-6	-12.18
VN30F1Q - VN30F2M	-7.9	-1.00	-6.9	-5.68
VN30F2Q - VN30F1M	-20.7	-15.70	-5	-15.46
VN30F2Q - VN30F2M	-13.6	-7.70	-5.9	-8.96
VN30F2Q - VN30F1Q	-5.7	-6.70	1	-3.28

ĐƯỜNG CONG GIÁ HĐTL CÁC KỲ HẠN



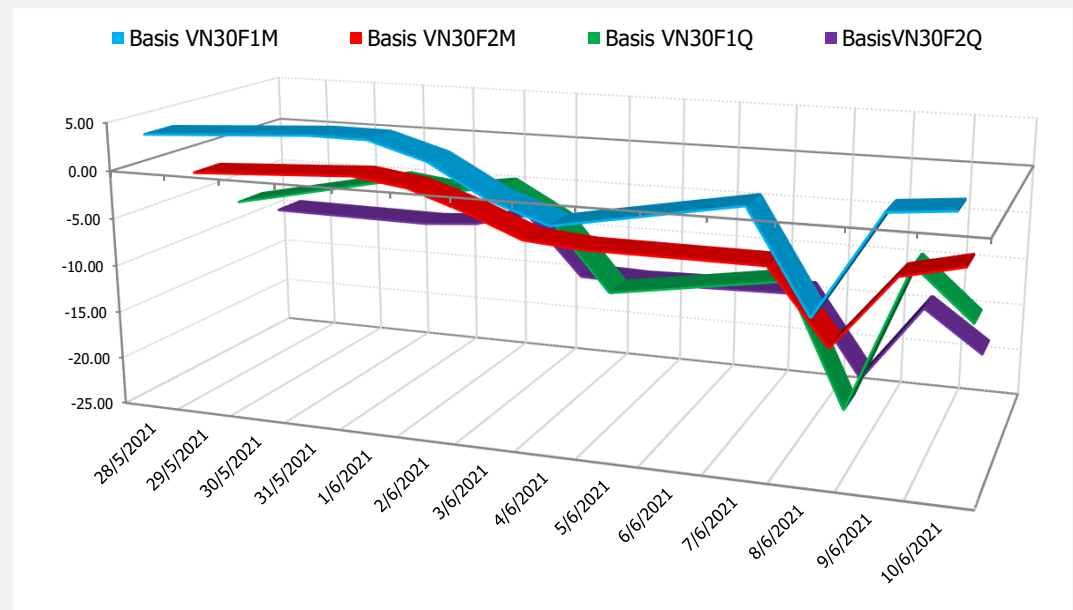
DIỄN BIẾN GIÁ HỢP ĐỒNG VN30F1M VÀ VN30F2M



NHẬN ĐỊNH CHÊNH LỆCH GIÁ HĐTL

- Sau những diễn biến giảm co đầu phiên, thị trường tiếp tục đi xuống với 4 HĐTL đóng cửa ghi nhận mức giảm từ 5,1 đến 12 điểm, trong khi chỉ số cơ sở VN30 giảm 6,58 điểm. Do đó, basis các hợp đồng có diễn biến phân hóa. Cụ thể, basis của VN30F2106 tăng nhẹ lên mức +1,82 điểm trong khi basis hợp đồng VN30F2107 hiện ở mức -5,28 điểm vào cuối phiên giao dịch hôm nay.
- Chênh lệch giá giữa các hợp đồng cuối phiên giao dịch hôm nay có xu hướng giảm, hiện nằm trong khoảng -20,7 điểm đến -5,7 điểm. Trong đó, chênh lệch giá hai hợp đồng kỳ hạn gần nhất (VN30F2107-VN30F2106) giảm nhẹ xuống -7,1 điểm. Hiện tại, xu hướng chênh lệch giá giữa các cặp hợp đồng này chưa rõ ràng, do đó, nhà đầu tư có thể theo dõi thêm diễn biến các hợp đồng trước khi mở vị thế giao dịch spread mới phù hợp hơn.

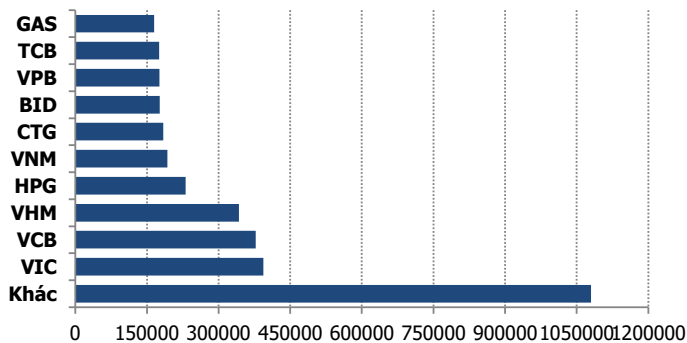
DIỄN BIẾN BASIS CÁC HĐTL



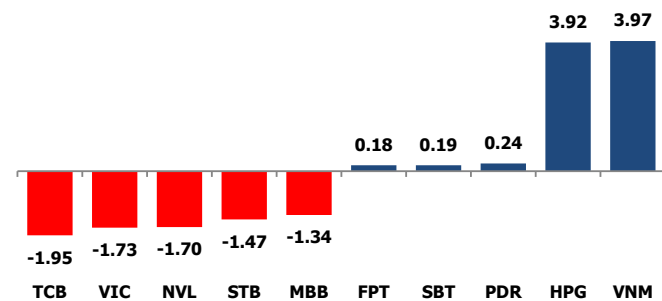
DIỄN BIẾN THỊ TRƯỜNG CƠ SỞ

	VNIndex	VN30
Đóng cửa	1323.58	1451.18
Thay đổi	-9.32	-6.58
%Chg	-0.70	-0.45
YTD	19.90	35.53
Vốn hóa (ngh.tỷ đồng)	4,966.40	3,494.62
P/E	18.12	16.25
P/B	2.65	3.06

TOP 10 CỔ PHIẾU VỐN HÓA TRONG VN30



CÁC MÃ ẢNH HƯỞNG LỚN NHẤT TỚI VN30-INDEX



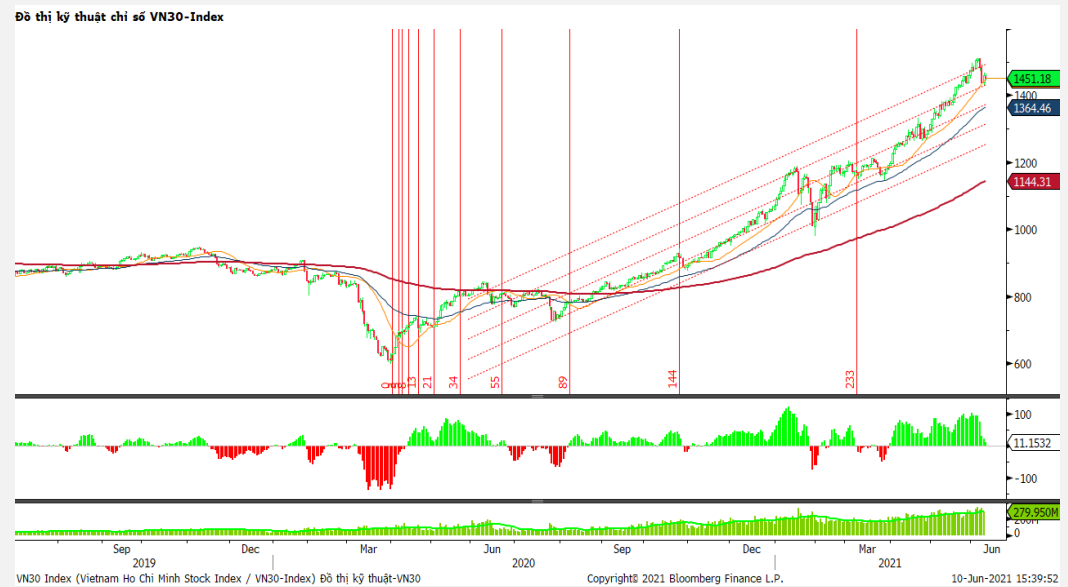
NHẬN ĐỊNH CHỈ SỐ VN30

- Ở nhóm cổ phiếu bluechip tại VN30, trong phiên sáng HPG là mã duy nhất tăng tốt, thì sang đến phiên chiều có sự góp mặt theo của VNM và SBT. Ở chiều ngược lại, tạo gánh nặng đến chỉ số là BID -3,4% xuống 43.900 đồng, VRE -2,8% xuống 30.800 đồng, NVL -2,5% xuống 103.600 đồng, PLX -2,4% xuống 52.500 đồng, STB -2,4% xuống 28.900 đồng, HDB -2,1% xuống 32.700 đồng, CTG -2% xuống 49.500 đồng.

Chốt phiên, chỉ số VN30 giảm 6,58 điểm (-0,45%) xuống 1451,18 điểm. Khối lượng giao dịch của nhóm VN30 đạt 258,36 triệu cổ phiếu tương ứng giá trị 14.326 tỷ đồng.

Giao dịch khối ngoại là điểm sáng khi họ trở lại mua ròng gần 210 tỷ đồng trên toàn thị trường, chấm dứt chuỗi 8 phiên bán ròng liên tiếp. Trong đó, lực mua của khối ngoại tập trung chủ yếu vào HPG (167,4 tỷ đồng), VNM (91,7 tỷ đồng), SSI (53,8 tỷ đồng)...

ĐỒ THỊ KỸ THUẬT VN30



DIỄN BIẾN THỊ TRƯỜNG QUỐC TẾ

Chỉ số	Điểm số	%Chg	P/E	YTD
VNIIndex	1,323.58	(0.70)	18.12	19.90
Dow Jones	34,466.24	0.06	26.00	12.61
S&P500	4,239.18	0.47	29.95	12.86
Nikkei 225	28,930.59	(0.10)	20.31	5.42
Shanghai	3,610.86	0.54	16.32	3.97
DAX	15,571.22	(0.06)	33.37	13.50
Vàng	1,899.06	0.03		0.04
Dầu WTI	70.10	(0.27)		44.48

LỊCH THÔNG TIN KINH TẾ THẾ GIỚI

	Kỳ trước	Dự báo	Thực tế
Thứ Hai - 07/06/2021			
Nhật- GDP	2.80%	-1.20%	-1.00%
Thứ Ba - 08/06/2021			
Nhật- Cung tiền M3	1,953.6T		1,989.3T
Thứ Tư - 09/06/2021			
Trung Quốc- CPI	0.90%	1.60%	1.30%
Mỹ- Dự trữ dầu thô	-5.080M		
Thứ Năm - 10/06/2021			
Mỹ- Đề nghị trợ cấp thất nghiệp	385K	371K	
Thứ Sáu - 11/06/2021			
EU- Cuộc họp ECB			
Thứ Hai - 14/06/2021			

NHẬN ĐỊNH THỊ TRƯỜNG CHỨNG KHOÁN THẾ GIỚI

- Phố Wall tăng, S&P 500 lập đỉnh lịch sử. Chỉ số S&P 500 tăng gần 0,5% lên mức cao kỷ lục 4.239,18 điểm và đạt mức cao nhất trong ngày là 4.249,74 điểm, vượt qua mức cao nhất ngày 7/5 sau khi thị trường đi ngang trong một tháng. Chỉ số trung bình công nghiệp Dow Jones tăng 19,10 điểm, tương đương ít hơn 0,1%, lên 34.466,24 điểm. Nasdaq Composite tăng khoảng 0,8% lên 14.020,33 điểm.
- Kỳ vọng lực cầu đi lên, giá dầu tăng sau phiên giao dịch biến động. Giá dầu Brent tương lai tăng 30 cent, tương đương 0,4%, lên 72,52 USD/thùng, cao nhất kể từ tháng 5/2019. Giá dầu WTI tương lai tăng 33 cent, tương đương 0,5%, lên 70,29 USD/thùng.
- Giá vàng ngày 10/6 tăng sau khi số liệu cho thấy chỉ số giá tiêu dùng tại Mỹ tháng 5 tăng vượt dự báo nhưng xoa dịu lo ngại Fed sớm thắt chặt chính sách tiền tệ. Giá vàng giao ngay tại sàn New York tăng 10,2 USD lên 1.898,2 USD/ounce. Giá vàng tương lai giữ ở 1.896,4 USD/ounce.

NHẬN ĐỊNH CỔ PHIẾU BIẾN ĐỘNG MẠNH TRONG VN30

Xét về mức độ ảnh hưởng, bộ 3 TCB, VIC và NVL là những tác nhân chính khiến chỉ số VN30 đảo chiều giảm điểm. Trong đó, TCB lấy đi 1,95 điểm của chỉ số VN30.

Phân tích kỹ thuật TCB



DANH MỤC CỔ PHIẾU TRONG VN30

Cổ phiếu	Ngành	Tỷ trọng (%)	Giá	%Chg	H-L	GTGD	Điểm tác động	PE	PB
HPG	Metals & Mining	10.72	51,600	2.58	5.20%	1510.518	3.92	12.72	3.49
VPB	Banks	9.67	71,800	0.00	2.85%	5448.352	0.00	15.52	3.15
TCB	Banks	9.64	50,100	-1.38	2.40%	552.184	-1.95	12.30	2.24
VNM	Food Products	8.13	92,200	3.48	5.64%	510.215	3.97	19.69	6.15
VIC	Real Estate Management & Development	6.02	116,500	-1.94	2.32%	344.776	-1.73	53.58	4.89
MBB	Banks	5.37	37,900	-1.69	3.32%	596.105	-1.34	10.49	2.06
FPT	Electronic Equipment, Instruments & Components	5.02	81,900	0.24	1.85%	180.828	0.18	19.96	4.44
NVL	Real Estate Management & Development	4.49	103,600	-2.54	2.80%	173.86	-1.70	33.58	4.78
VHM	Real Estate Management & Development	4.36	104,100	-1.89	2.88%	353.659	-1.22	13.22	3.76
STB	Banks	4.18	28,900	-2.36	4.34%	703.401	-1.47	19.33	1.75
MSN	Food Products	3.58	103,100	-1.34	1.84%	90.824	-0.71	80.48	7.49
MWG	Specialty Retail	3.53	135,300	-0.81	1.48%	92.082	-0.42	14.95	3.72
VCB	Banks	3.51	101,800	-0.20	2.90%	230.083	-0.10	17.83	3.74
CTG	Banks	3.11	49,500	-1.98	2.83%	579.452	-0.91	10.39	2.02
HDB	Banks	3.08	32,700	-2.10	4.62%	134.378	-0.96	10.58	2.12
VJC	Airlines	2.60	113,800	-1.30	2.78%	72.297	-0.50	50.44	4.07
TPB	Banks	1.84	35,250	-1.81	4.68%	118.007	-0.49	9.25	2.03
SSI	Capital Markets	1.54	47,000	0.64	2.69%	703.034	0.14	16.93	2.67
PNJ	Textiles, Apparel & Luxury Goods	1.47	95,800	0.00	2.95%	27.688	0.00	19.26	3.79
VRE	Real Estate Management & Development	1.43	30,800	-2.84	3.57%	161.273	-0.61	26.21	2.33
PDR	Real Estate Management & Development	1.37	83,200	1.22	3.35%	449.804	0.24	30.82	7.61
KDH	Real Estate Management & Development	1.10	38,900	0.00	2.60%	105.69	0.00	18.17	2.61
PLX	Oil, Gas & Consumable Fuels	0.72	52,500	-2.42	3.07%	164.057	-0.26	18.01	2.78
GAS	Gas Utilities	0.70	86,100	-1.49	1.99%	89.505	-0.15	21.82	3.26
REE	Industrial Conglomerates	0.64	54,500	-1.80	3.75%	54.966	-0.17	9.44	1.42
BID	Banks	0.60	43,900	-3.41	3.87%	198.4	-0.31	21.44	2.23
POW	Independent Power and Renewable Electricity Producer	0.47	11,900	-1.65	3.39%	137.636	-0.12	11.47	0.97
SBT	Food Products	0.40	21,700	3.33	6.37%	73.557	0.19	19.19	1.69
TCH	Machinery	0.38	21,800	-0.91	1.38%	84.692	-0.05	8.52	1.50
BVH	Beverages	0.35	55,500	-1.60	2.17%	56.135	-0.08	21.78	2.01

STT	Thông tin cơ bản HĐTL VN30	Đặc điểm sản phẩm
1	Mã hợp đồng	VN30F-yy-mm
2	Tài sản cơ sở	Chỉ số cổ phiếu VN30
3	Hệ số nhân hợp đồng	100.000 đồng
4	Quy mô 01 hợp đồng	100.000 đồng * Điểm chỉ số VN30
5	Tháng đáo hạn	- Tháng hiện tại - Tháng tiếp theo - Hai tháng cuối 2 quý gần nhất
6	Phương thức giao dịch	- Giao dịch khớp lệnh; Giao dịch thỏa thuận
7	Thời gian giao dịch	GD Khớp lệnh định kỳ - ATO: 08h45 - 09h00 - ATC: 14h30 - 14h45
	GD khớp lệnh liên tục	- Sáng: 09h00 - 11h30 - Chiều: 13h00 - 14h30
	GD Thỏa thuận	- 08h45 - 14h45
8	Các loại lệnh giao dịch	LO, MOK, MAK, MTL, ATO, ATC.
9	Nguyên tắc khớp lệnh	Ưu tiên giá và thời gian.
10	Khối lượng giao dịch tối thiểu/lệnh	01 hợp đồng
11	Khối lượng giao dịch tối đa/lệnh	500 hợp đồng
12	Đơn vị yết giá/ Bước giá	0,1 điểm chỉ số = 0,1 * 100.000 = 10.000 đồng
13	Biên độ dao động	+/- 7%
14	Ngày giao dịch cuối cùng	Thứ 5 của tuần thứ 3 của tháng đáo hạn. Nếu rơi vào ngày nghỉ lễ thì sẽ được điều chỉnh lên ngày giao dịch liền trước.
15	Ngày thanh toán cuối cùng	Ngày làm việc liền sau ngày giao dịch cuối cùng.
16	Phương thức thanh toán	Thanh toán bằng tiền
17	Giá thanh toán hàng ngày	Giá hợp đồng phái sinh do HNX xác định để tính toán giá trị lãi/lỗ phát sinh cuối ngày của từng hợp đồng.
18	Giá thanh toán cuối cùng	Giá đóng cửa của chỉ số VN30 tại ngày giao dịch cuối cùng của HĐTL.
19	Giá tham chiếu	Giá thanh toán cuối ngày của hợp đồng tương lai trong ngày giao dịch liền trước.
20	Mở tài khoản	Nhà đầu tư cần có 2 tài khoản để tham gia giao dịch phái sinh: 1 tài khoản giao dịch tại các CTCK là thành viên giao dịch CKPS và 1 tài khoản ký quỹ tại các CTCK là thành viên bù trừ CKPS.
21	Giới hạn vị thế nắm giữ tối đa trên 1 TK	NĐT Chứng khoán chuyên nghiệp: 20.000 hợp đồng; NĐT tổ chức: 10.000 hợp đồng; NĐT cá nhân: 5.000 hợp đồng
22	Mức ký quỹ ban đầu	Tài sản nhà đầu tư phải đặt cọc với công ty môi giới đối với mỗi hợp đồng trước khi giao dịch. VSD quy định tỷ lệ ký quỹ ban đầu là 10% quy mô hợp đồng nhưng để phòng ngừa rủi ro, các CTCK thường yêu cầu mức ký quỹ cao hơn.
23	Mức ký quỹ duy trì	Tài sản ký quỹ tối thiểu trong TK đối với mỗi vị thế mở mà nhà đầu tư đang nắm giữ, thường ít hơn so với mức ký quỹ ban đầu.
24	Ký quỹ bổ sung	Nộp tài sản bổ sung để số dư TK ký quỹ không thấp hơn mức ký quỹ duy trì hoặc đóng bớt vị thế trên TK để đảm bảo tiếp tục giao dịch.
25	Thoát khỏi hợp đồng tham gia	Nhà đầu tư nắm giữ vị thế hợp đồng cho đến thời điểm đáo hạn hoặc thoát khỏi vị thế trước thời điểm đáo hạn bằng cách đặt một/nhiều lệnh tại vị thế đối nghịch với vị thế trước đó.

TUYÊN BỐ MIỄN TRÁCH NHIỆM

Bản quyền năm 2017 thuộc về Công ty CP Chứng khoán MB (MBS). Những thông tin sử dụng trong báo cáo được thu thập từ những nguồn đáng tin cậy và MBS không chịu trách nhiệm về tính chính xác của chúng. Quan điểm thể hiện trong báo cáo này là của (các) tác giả và không nhất thiết liên hệ với quan điểm chính thức của MBS. Không một thông tin cũng như ý kiến nào được viết ra nhằm mục đích quảng cáo hay khuyến nghị mua/bán bất kỳ chứng khoán nào. Báo cáo này không được phép sao chép, tái bản bởi bất kỳ cá nhân hoặc tổ chức nào khi chưa được phép của MBS.

MBS HỘI SỞ

Tòa nhà MB, số 21 Cát Linh, Đống Đa, Hà Nội
Tel: +84 24 3726 2600 - Fax: +84 24 3726 2601
[Webiste: www.mbs.com.vn](http://www.mbs.com.vn)
Hotline: **1900 9088**

KHỐI NGHIÊN CỨU | PHÒNG NGHIÊN CỨU KHÁCH HÀNG CÁ NHÂN

Trần Hoàng Sơn	Trưởng bộ phận/Kiểm soát	son.tranhoang@mbs.com.vn
Phạm Văn Quỳnh	Chuyên viên nghiên cứu	quynh.phamvan@mbs.com.vn
Nguyễn Hòa Hợp	Chuyên viên nghiên cứu	hop.nguyenhoa@mbs.com.vn