

## Tích lũy quanh vùng 1.335 - 1.340 điểm

**Chuyên viên phân tích**  
**Nghiêm Phú Cường**

[cuong.nghiemp Phu@mbs.com.vn](mailto:cuong.nghiemp Phu@mbs.com.vn)

### Đồ thị kỹ thuật chỉ số VN30F1M (15 Phút)

Published on TradingView.com, Feb 05, 2025 10:08 UTC



TradingView

### Nhận định thị trường

Phái sinh tiếp tục tăng 5 điểm lên 1.333,5 điểm, các nhịp tăng điểm lên vùng 1.340 điểm đều thất bại khi xuất hiện các lực chốt lời. Nhà đầu tư nước ngoài giao dịch cân bằng 2 chiều LONG SHORT. Basis được nới rộng hơn so với phiên hôm qua nhưng vẫn ở mức hẹp 2,15 điểm.

Nhịp hồi phục của phái sinh đã lấp được "GAP" giảm ở phiên đầu tuần và tiến tới vùng cản mạnh, những nhịp rung lắc sẽ xuất hiện. Chúng tôi kỳ vọng phái sinh sẽ giao dịch tích lũy ở vùng này. Chiến lược giao dịch LONG tại vùng 1.325 – 1.330, cắt lỗ khi giảm qua 1.323 điểm. Chiến lược giao dịch SHORT tại vùng cản 1.335 – 1.340 điểm, cắt lỗ khi vượt qua 1.342 điểm.

### Vùng Hỗ trợ/Kháng cự của chỉ số VN30F1M

Khung thời gian	15m	Daily
<b>Tổng kết</b>	<b>LONG</b>	<b>SHORT</b>
<b>Hỗ trợ</b>	1.325 - 1.330	1.335 - 1.340
<b>Kháng cự</b>	1.335 - 1.340	1.325 - 1.330

### Chiến lược đầu tư

<b>Chiến lược giao dịch trong ngày</b>	Nhịp hồi phục của phái sinh đã lấp được "GAP" giảm ở phiên đầu tuần và tiến tới vùng cản mạnh, những nhịp rung lắc sẽ xuất hiện. Chúng tôi kỳ vọng phái sinh sẽ giao dịch tích lũy ở vùng này.
<b>Chiến lược giao dịch ngắn hạn</b>	SHORT tại các nhịp hồi phục với kỳ vọng phái sinh về 1.290 điểm.

### Thị trường chứng khoán trong nước

Index	Last	Chg.	Chg.%
<b>Vn-Index</b>	1.269,61	4,93	0,39%
<b>VN30</b>	1.331,35	4,14	0,31%

### Thị trường chứng khoán thế giới

<b>Dow Jones</b>	44.556,04	134,13	0,30%
<b>S&amp;P500</b>	6.037,88	43,31	0,72%
<b>S&amp;P 500 VIX</b>	17,63	0,42	2,44%
<b>Nikkei 225</b>	38.809,00	32,50	0,08%
<b>Kospi</b>	2.509,27	27,58	1,11%
<b>Shanghai</b>	3.229,49	-20,38	-0,63%
<b>Hang Seng</b>	20.597,09	-192,87	-0,93%
<b>FTSE 100</b>	8.564,03	-6,74	-0,08%
<b>DAX</b>	21.451,14	-59,70	-0,28%
<b>CAC 40</b>	7.881,65	-24,75	-0,31%

### Thị trường hàng hóa

<b>Vàng</b>	2.895,69	19,89	0,69%
<b>Dầu WTI</b>	72,09	-0,61	-0,84%
<b>Dầu Brent</b>	75,53	-0,67	-0,88%

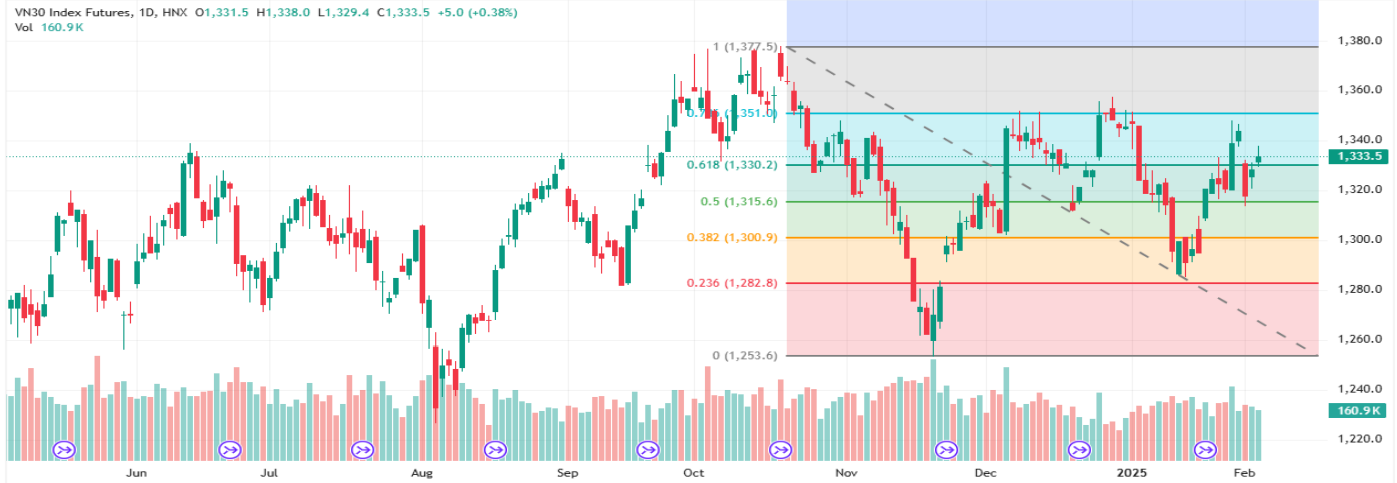
### HĐTL chỉ số VN30

Index	Last	Chg.	Basis
<b>VN30F2502</b>	1.333,5	5,00	2,15
<b>VN30F2503</b>	1.341,0	5,00	9,65
<b>VN30F2506</b>	1.344,0	4,80	12,65
<b>VN30F2509</b>	1.345,8	3,40	14,45

Dữ liệu được cập nhật lúc 17h hàng ngày

Đồ thị kỹ thuật chỉ số VN30F1M (Hàng ngày)

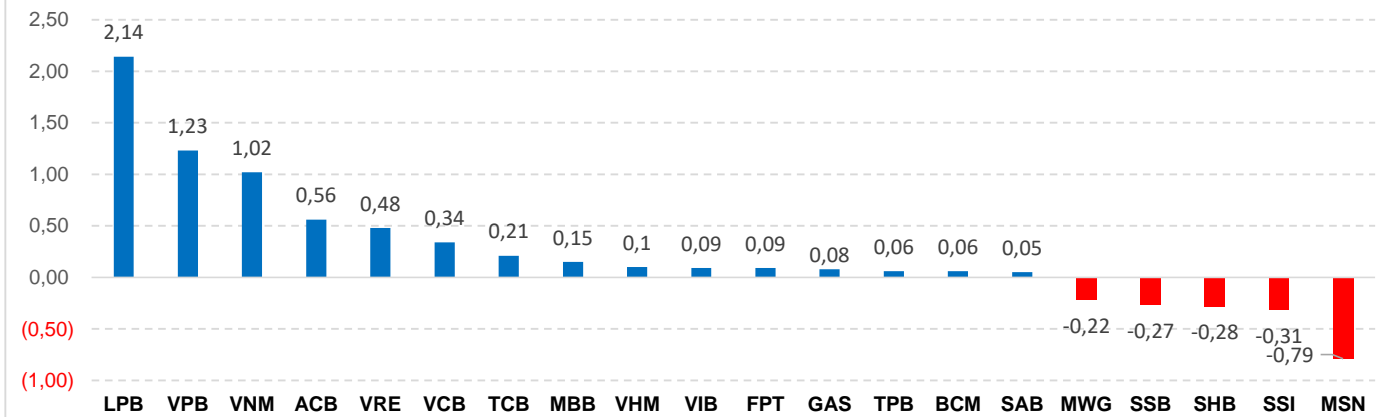
Published on TradingView.com, Feb 05, 2025 10:09 UTC



TradingView

Mã chỉ số	Ngày đáo hạn	Số ngày tới hạn	KLGD (HĐ)	KL mở (OI)	Giá đóng cửa	+/- (Điểm)	Giá lý thuyết tham khảo	Chênh lệch
<b>VN30</b>					1.331,35	4,14		
<b>VN30F2502</b>	20/02/2025	15	160.904	38.592	1.333,5	5,0	1332,01	-1,49
<b>VN30F2503</b>	20/03/2025	43	623	1.233	1.341,0	5,0	1333,33	-7,67
<b>VN30F2506</b>	19/06/2025	134	95	686	1.344,0	4,8	1337,63	-6,37
<b>VN30F2509</b>	18/09/2025	225	96	168	1.345,8	3,4	1341,95	-3,85

Top cổ phiếu ảnh hưởng đến chỉ số VN30 (Điểm)



Tuyên bố miễn trách nhiệm:

Bản quyền năm 2024 thuộc về Công ty CP Chứng khoán MB (MBS). Những thông tin sử dụng trong báo cáo được thu thập từ những nguồn đáng tin cậy và MBS không chịu trách nhiệm về tính chính xác của chúng. Quan điểm thể hiện trong báo cáo này là của (các) tác giả và không nhất thiết liên hệ với quan điểm chính thức của MBS. Không một thông tin cũng như ý kiến nào được viết ra nhằm mục đích quảng cáo hay khuyến nghị mua/bán bất kỳ chứng khoán nào. Báo cáo này không được phép sao chép, tái bản bởi bất kỳ cá nhân hoặc tổ chức nào khi chưa được phép của MBS.