

## Kỳ vọng phái sinh tạo đáy vùng 1.320 điểm

**Chuyên viên phân tích**  
**Nghiêm Phú Cường**

[cuong.nghiemp Phu@mbs.com.vn](mailto:cuong.nghiemp Phu@mbs.com.vn)

### Đồ thị kỹ thuật chỉ số VN30F1M (15 Phút)

Published on TradingView.com, Oct 24, 2024 10:11 UTC



TradingView

### Nhận định thị trường

Tiếp tục một phiên giảm điểm mạnh sau phiên hồi phục nhẹ hôm thứ 4, chốt phiên phái sinh giảm -16 điểm về 1.338 điểm. Thanh khoản phái sinh tăng 11% so với phiên hôm trước. Lực SHORT mạnh xuất hiện vào phiên chiều khi trên thị trường cơ sở STB, VHM giảm điểm mạnh tạo tâm lý tiêu cực lên thị trường.

Xu hướng điều chỉnh trên thị trường cơ sở vẫn tiếp diễn, chúng tôi cho rằng phái sinh sẽ tiếp tục phiên giảm điểm với kỳ vọng tạo đáy ở vùng hỗ trợ 1.330. Chiến lược giao dịch LONG tại vùng 1.325 – 1.330, cắt lỗ khi giảm qua 1.318 điểm. Chiến lược giao dịch SHORT tại vùng cản 1.340 – 1.345 điểm, cắt lỗ khi vượt qua 1.348 điểm.

### Vùng Hỗ trợ/Kháng cự của chỉ số VN30F1M

Khung thời gian	15m	Daily
<b>Tổng kết</b>	<b>LONG</b>	<b>SHORT</b>
<b>Hỗ trợ</b>	1.325 - 1.330	1.340 - 1.345
<b>Kháng cự</b>	1.340 - 1.345	1.325 - 1.330

### Chiến lược đầu tư

<b>Chiến lược giao dịch trong ngày</b>	Xu hướng điều chỉnh trên thị trường cơ sở vẫn tiếp diễn, chúng tôi cho rằng phái sinh sẽ tiếp tục phiên giảm điểm với kỳ vọng tạo đáy ở vùng hỗ trợ 1.330. Chiến lược giao dịch LONG tại vùng 1.325 – 1.330, cắt lỗ khi giảm qua 1.318 điểm. Chiến lược giao dịch SHORT tại vùng cản 1.340 – 1.345 điểm, cắt lỗ khi vượt qua 1.348 điểm.
<b>Chiến lược giao dịch ngắn hạn</b>	SHORT tại các nhịp hồi phục với kỳ vọng phái sinh giảm điểm về 1.300 điểm

### Thị trường chứng khoán trong nước

Index	Last	Chg.	Chg.%
<b>Vn-Index</b>	1.257,41	-13,49	-1,06%
<b>VN30</b>	1.329,62	-20,10	-1,49%

### Thị trường chứng khoán thế giới

<b>Dow Jones</b>	42.514,95	-409,94	-0,96%
<b>S&amp;P500</b>	5.797,40	-53,80	-0,92%
<b>S&amp;P 500 VIX</b>	18,77	-0,47	-2,44%
<b>Nikkei 225</b>	38.177,50	98,00	0,26%
<b>Kospi</b>	2.581,03	-18,59	-0,72%
<b>Shanghai</b>	3.280,26	-22,54	-0,68%
<b>Hang Seng</b>	20.489,62	-270,53	-1,30%
<b>FTSE 100</b>	8.309,34	50,70	0,61%
<b>DAX</b>	19.474,45	91,30	0,47%
<b>CAC 40</b>	7.545,39	47,91	0,64%

### Thị trường hàng hóa

<b>Vàng</b>	2.750,00	20,60	0,75%
<b>Dầu WTI</b>	72,28	1,51	2,13%
<b>Dầu Brent</b>	76,47	1,51	2,01%

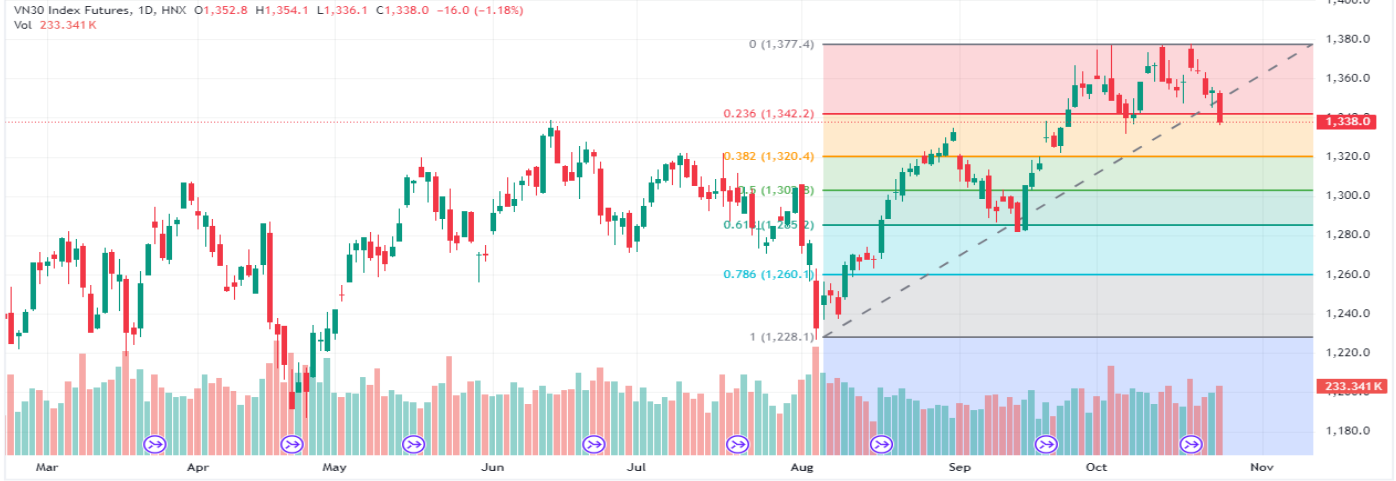
### HĐTL chỉ số VN30

Index	Last	Chg.	Basis
<b>VN30F2411</b>	1.338,0	-16,00	8,38
<b>VN30F2412</b>	1.338,4	-18,50	8,78
<b>VN30F2503</b>	1.338,7	-16,30	9,08
<b>VN30F2506</b>	1.341,0	-11,20	11,38

Dữ liệu được cập nhật lúc 17h hàng ngày

Đồ thị kỹ thuật chỉ số VN30F1M (Hàng ngày)

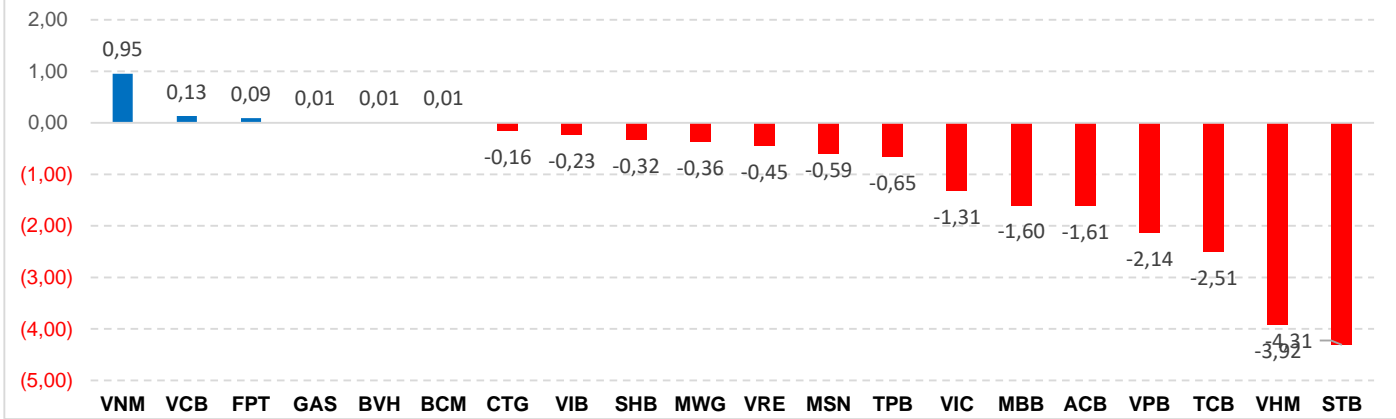
Published on TradingView.com, Oct 24, 2024 10:13 UTC



TradingView

Mã chỉ số	Ngày đáo hạn	Số ngày tới hạn	KLGD (HĐ)	KL mở (OI)	Giá đóng cửa	+/- (Điểm)	Giá lý thuyết tham khảo	Chênh lệch
<b>VN30</b>					1.329,62	-20,10		
<b>VN30F2411</b>	21/11/2024	28	233.341	55.376	1.338,0	-16,0	1330,89	-7,11
<b>VN30F2412</b>	19/12/2024	56	374	1.409	1.338,4	-18,5	1332,21	-6,19
<b>VN30F2503</b>	20/03/2025	147	45	188	1.338,7	-16,3	1336,51	-2,19
<b>VN30F2506</b>	19/06/2025	238	69	42	1.341,0	-11,2	1340,82	-0,18

Top cổ phiếu ảnh hưởng đến chỉ số VN30 (Điểm)



Tuyên bố miễn trách nhiệm:

Bản quyền năm 2024 thuộc về Công ty CP Chứng khoán MB (MBS). Những thông tin sử dụng trong báo cáo được thu thập từ những nguồn đáng tin cậy và MBS không chịu trách nhiệm về tính chính xác của chúng. Quan điểm thể hiện trong báo cáo này là của (các) tác giả và không nhất thiết liên hệ với quan điểm chính thức của MBS. Không một thông tin cũng như ý kiến nào được viết ra nhằm mục đích quảng cáo hay khuyến nghị mua/bán bất kỳ chứng khoán nào. Báo cáo này không được phép sao chép, tái bản bởi bất kỳ cá nhân hoặc tổ chức nào khi chưa được phép của MBS.