

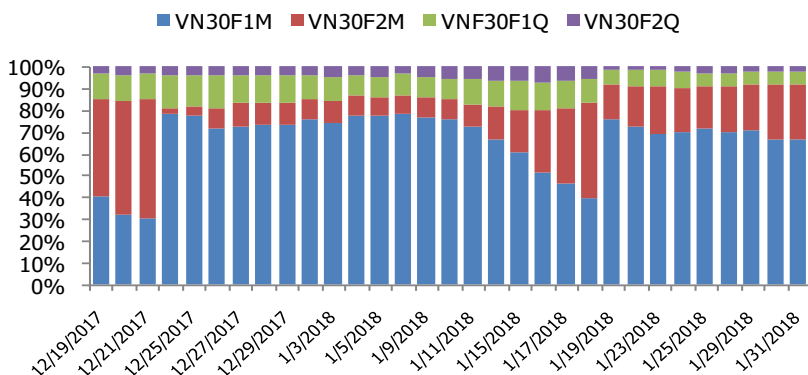
BIỂU ĐỒ VN30 TRONG NGÀY



THÔNG TIN MÃ HỢP ĐỒNG TƯƠNG LAI

MÃ	Ngày đáo hạn	Số ngày	Đóng cửa	+/- FV
VN30F1802	15/02/2018	15	1085	13.10
VN30F1803	15/03/2018	43	1100	2.22
VN30F1806	21/06/2018	141	1125	-8.25
VN30F1809	20/09/2018	232	1163.4	-32.98

TỶ TRỌNG VỊ THỂ MỞ GIỮA CÁC KỲ HẠN



DIỄN BIẾN THỊ TRƯỜNG

- Chỉ số chứng khoán thế giới giảm mạnh trước phiên giao dịch nhưng chứng khoán Việt Nam đã diễn biến trong xu thế húng khởi với việc một số cổ phiếu trụ như GAS, VIC tăng mạnh. Tuy vậy, độ rộng của thị trường yếu dần vào phiên chiều và ngay trước phiên ATC, áp lực bán mạnh từ một số cổ phiếu có tính đầu cơ cao như KBC, PVD, PVS đã dẫn tới lực chốt lời trên diện rộng của hầu hết các cổ phiếu và nếu không nhờ cổ phiếu ROS tăng trần vào phiên ATC thì mức giảm điểm đã trở nên rõ ràng hơn. Nhà ĐTNN mua ròng trở lại trong phiên ngày hôm nay với lượng mua ròng tập trung ở sản phẩm chứng chỉ quỹ. Khối lượng giao dịch trên HOSE là rất lớn đạt 350 triệu cổ phiếu và gần 10.000 tỷ đồng, tính chung cả 3 sàn là 12.500 tỷ đồng, chỉ thấp hơn phiên giao dịch sau khi sàn HOSE mở cửa trở lại vào thứ 5 tuần trước.
- Như vậy, trong vòng 1 tuần kể từ khi HOSE mở cửa trở lại đã có khoảng 1.6 tỷ cổ phiếu và ước tính khoảng 50.000 tỷ được giao dịch trong vùng giá 1100 đến 1030. Rõ ràng đây là một lực cung rất lớn đối với thị trường và với diễn biến ngày hôm nay, nếu phiên ngày mai được tiếp nối bằng một cây nến giảm điểm thì sẽ tạo nên mẫu hình evening doji star trên đồ thị tuần và sẽ báo hiệu một quá trình điều chỉnh giảm theo tuần. Với lực bán chốt lời mạnh trên thị trường cơ sở vào cuối phiên và việc nhu cầu chốt lời trước tết nguyên đán thì đây là một kịch bản có xác suất xảy ra cao đối với thị trường hiện tại. Giao dịch của Nhà đầu tư nước ngoài sẽ vẫn là một ẩn số nhưng có lẽ nhà đầu tư trong nước đã sẵn sàng nghỉ ngơi.
- Chúng tôi cho rằng trong bối cảnh hiện tại các lệnh long nên được đóng lại vì xác suất cho một quá trình giảm điểm theo tuần hiện tại là rất cao. Các lệnh long mới nên chờ tại các vùng giá hỗ trợ quan trọng và trước mắt là vùng giá 1080 (ngắn hạn, yếu) và 1050- 1055 (trung hạn, trung bình).

CHIẾN LƯỢC ĐẦU TƯ

Chiến lược giao dịch trong ngày

Thị trường đang trong xu thế điều chỉnh. Ngưỡng hỗ trợ trong ngày với VNINDEX là 1080 và 1055 điểm

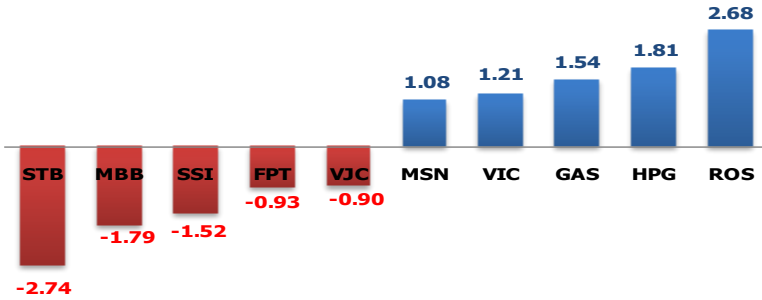
Chiến lược giao dịch ngắn hạn

Các vị thế Long ngắn hạn nên được đóng lại và chờ các xu thế cụ thể của chỉ số VNINDEX. Vùng hỗ trợ ngắn hạn là 1055 điểm

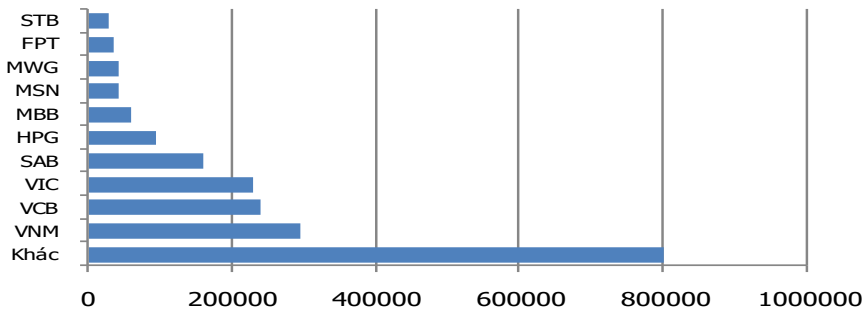
Chiến lược giao dịch trung hạn

Thị trường điều chỉnh. Ngưỡng hỗ trợ mạnh 1055 điểm (yếu) và 1020 điểm (mạnh). Ngưỡng giá kỳ vọng trong trường hợp xu thế tăng trở lại là 1150 điểm.

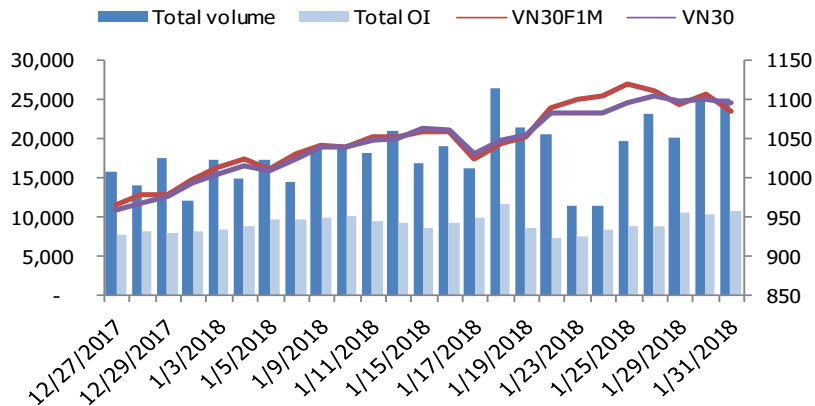
MÃ ẢNH HƯỞNG LỚN NHẤT TỚI VN30 INDEX



TOP 10 CỔ PHIẾU VỐN HÓA TRONG VN30



DIỄN BIẾN THANH KHOẢN HẾT L



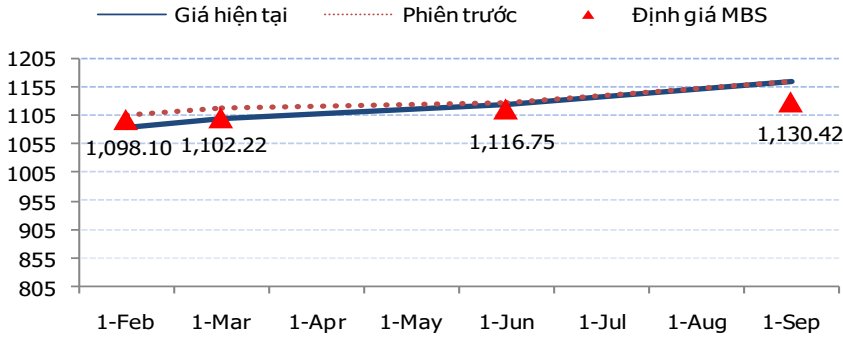
NHẬN ĐỊNH CHỈ SỐ VN30

- Biến động của thị trường trong phiên hôm nay là rất khó lường, các chỉ số biến động tăng giảm chỉ trong thời gian rất ngắn. Trong đó, sự phân hóa mạnh của các cổ phiếu vốn hóa lớn là nguyên nhân gây ra tình trạng này. Đáng chú ý, biên độ tăng/giảm của các cổ phiếu vốn hóa lớn trong phiên hôm nay là rất cao. Áp lực chốt lời khiến nhiều cổ phiếu đầu khí như PVD, PVS, PVC, PVB, PVX... đều đồng loạt giảm sâu. Trong đó, PVD và PVS đều bị kéo xuống mức giá sàn. Bên cạnh đó, hàng loạt các cổ phiếu vốn hóa lớn khác như BID, BVH, CTG, VJC, MBB, VNM, SSI... đều lao dốc mạnh. Mặc dù vậy, giao dịch trên thị trường vẫn đón nhận một số tích cực đến từ GAS, ROS, MSN, HPG,... Trong đó, cả GAS và ROS đều được kéo lên mức giá trần.
- Chốt phiên, chỉ số VN30 giảm 3,26 điểm (-0,30%) xuống 1.095,90 điểm. Số mã giảm giá chiếm ưu thế với 18 mã. Khối lượng giao dịch của nhóm VN30 đạt 104,40 triệu cổ phiếu tương ứng giá trị đạt 4.699 tỷ đồng.
- Nhà đầu tư nước ngoài mua ròng với giá trị 234,92 tỷ đồng trên HSX. Cụ thể, họ mua ròng các mã như VRE (+79,21 tỷ), PLX (+42,76 tỷ), ROS (+42,72 tỷ), HSG (+35,22 tỷ), MSN (+28,68 tỷ), HPG (+25,94 tỷ), PVT (+25,05 tỷ)... Ở chiều ngược lại, họ bán ròng các mã như VNM (-43,94 tỷ), VCB (-30,73 tỷ), KBC (-26,19 tỷ), PVD (-19,32 tỷ),...

ĐỒ THỊ KỸ THUẬT VN30



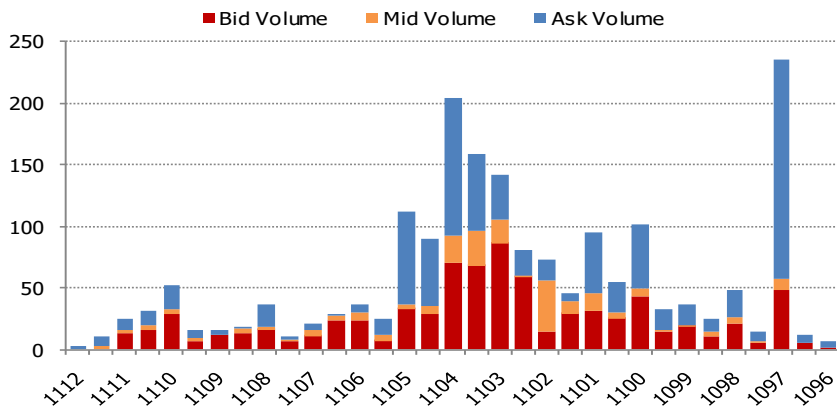
ĐƯỜNG CONG GIÁ HẾTTL CÁC KỲ HẠN



DIỄN BIẾN CHỈ SỐ HẾTTL CÁC KỲ HẠN

Hợp đồng	Chỉ số	%+/- Chỉ số	KLGD	%+/- KLGD	Vị thế mở cuối ngày	%+/- OI
VN30F1802	1085	-1.81	23,687	0.94	7270	5.56
VN30F1803	1100	-1.53	1,010	- 23.95	2705	3.64
VN30F1806	1125	-0.11	174	1.16	605	3.42
VN30F1809	1163.4	-0.14	74	- 43.51	316	4.64
Tổng			24,945	- 0.61	10,896	4.93

DIỄN BIẾN THANH KHOẢN THEO TỪNG MỨC GIÁ VN30F1802



NHẬN ĐỊNH DIỄN BIẾN GIAO DỊCH HẾTTL

- Thị trường giao dịch HẾTTL ngày hôm nay khá sôi động với những cơ hội giao dịch cho cả phe long và phe short. Tuy nhiên áp lực short mạnh vào cuối phiên đã khiến cả 4 HẾTTL đóng cửa trong sắc đỏ. Hợp đồng VN30F1802 và VN30F1803 giảm xuống mức 1085 và 1100 điểm, tương ứng lần lượt giảm 1,81% và 1,53%, mạnh hơn mức giảm 0,3% của chỉ số cơ sở. Điều này khiến giá của VN30 đặt hơn tương đối so với giá HẾTTL, đưa mức basis của hai hợp đồng này mạnh lên, lần lượt đạt 10,9 điểm và -4,1 điểm. Hợp đồng kỳ hạn tháng 6 và tháng 9 giảm lần lượt 0,11% và 0,14% xuống 1125 điểm và 1163,4 điểm. Theo đó, basis của VN30F1806 đạt 29,1 điểm, của VN30F1809 là 67,5 điểm.
- Với 24.945 hợp đồng được khớp lệnh trong phiên, tổng thanh khoản của thị trường HẾTTL hôm nay giảm nhẹ 0,61% so với phiên trước. Trong đó KLGD hợp đồng VN30F1802 tăng nhẹ 0,94%, đạt 23.687 hợp đồng. KLGD hợp đồng VN30F1803 giảm 23,95% xuống 1010 hợp đồng. KLGD hợp đồng VN30F1806 tăng 2 hợp đồng so với phiên trước, đạt 174 hợp đồng. Với 74 hợp đồng được khớp lệnh, KLGD hợp đồng VN30F1809 giảm 43,51%.
- Hiện tại, giá lý thuyết (FV) MBS tính toán tham khảo cho phiên giao dịch tới cho hợp đồng VN30F1802 là 1098,10 điểm (cao hơn 13,10 điểm so với giá thị trường). Tương tự, giá lý thuyết tham khảo cho hợp đồng VN30F1803 là 1102,22 điểm (+2,22 điểm), hợp đồng VN30F1806 là 1116,75 điểm (-8,25 điểm), hợp đồng VN30F1809 là 1130,42 điểm (-32,98 điểm)

ĐỒ THỊ KỸ THUẬT VN30F1M



DIỄN BIẾN CHỈ SỐ CHỨNG KHOÁN THẾ GIỚI

Chỉ số	Điểm số	Tăng giảm (%)	P/E	P/E 2017	YTD
VN-index	1,110.36	- 0.02	20.85	19.64	12.81
Dow Jones	26,149.39	0.28	21.44	18.03	5.49
S&P 500	2,823.81	0.05	23.39	18.44	5.57
Nikkei 225	23,098.29	- 0.83	19.43	18.89	1.46
Shanghai	3,480.83	- 0.21	17.71	13.55	5.25
DAX	13,189.48	- 0.06	19.35	13.71	2.35
Vàng	1,347.50	0.33	-	-	3.10
Dầu WTI	64.87	0.22	-	-	6.19

LỊCH THÔNG TIN KINH TẾ VIỆT NAM VÀ THẾ GIỚI

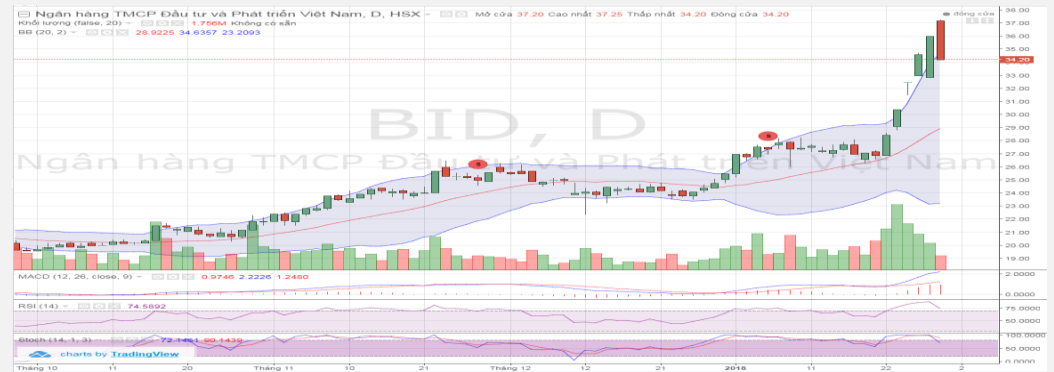
	Kỳ trước	Dự báo	Thực tế
Thứ Hai – 29/01/2018			
[US] Chỉ số giá hàng hóa dịch vụ T.12/2017	0.1%	0.2%	0.2%
[US] Chi tiêu cá nhân T.12/2017	0.8%	0.5%	0.4%
Thứ Ba – 30/01/2018			
[US] Chỉ số tin cậy tiêu dùng T.1/2018	122.1	123.2	125.4
[US] Phát biểu của Tổng thống Trump	Sau những vụ lùm xùm về chiến dịch tranh cử có liên quan tới Nga, cũng như chính sách nhập cư gây bất đồng trong nước Mỹ, Tổng thống Donald Trump mong muốn hai Đảng Dân chủ và Cộng hòa cùng hợp tác cho sự phát triển của nước Mỹ.		
Thứ Tư – 31/01/2018			
[US] Lãi suất Fed	<1.50%	<1.50%	<1.5%
[US] Dự trữ dầu thô tuần	-1.1 triệu thùng	0.1 triệu thùng	6.8 triệu thùng
Thứ Năm – 01/02/2018			
[UK] Chỉ số PMI Sản xuất T.1	56.3	56.6	
[US] Chỉ số PMI Sản xuất T.1	59.7	59.0	

NHẬN ĐỊNH THỊ TRƯỜNG CHỨNG KHOÁN THẾ GIỚI

- Dollar giảm sâu sau khi Tổng thống Mỹ Donald Trump phát biểu Thông điệp Liên bang lần đầu tiên từ khi nhậm chức. Trái phiếu kho bạc Mỹ ngừng giảm bởi lực cầu mạnh mẽ từ Ngân hàng Trung ương Nhật và bật lên nhờ kế hoạch tăng lãi suất của FED vào tháng 3 tới. Thị trường chứng khoán Mỹ ngay lập tức đánh mất đà tăng sau thông báo của FED, S&P500 đóng cửa gần như đi ngang nhưng vẫn giữ được sắc xanh, đánh dấu lần tăng điểm đầu tiên trong 3 ngày qua.
- Phiên giao dịch cuối cùng của tháng 1, sắc xanh bao phủ hầu hết cổ phiếu trong rổ Euro Stoxx 600 giúp chỉ số này tăng 0.3%. Bảng Anh lấy lại đà tăng trong bối cảnh Thủ tướng Anh đang trên đường tới Trung Quốc tham dự hội đàm thương mại. Tại châu Á, tình hình âm ảm của Nhật tác động mạnh đến chỉ số MSCI khu vực khiến chỉ số này tiếp tục giảm ngày thứ 3 liên tiếp.
- Giá dầu vẫn tiếp tục giảm, hiện còn 64.19USD/thùng. Thị trường kim loại sau vài phiên giảm trước ngày hôm nay đã đánh dấu sự tăng trở lại của vàng. Thị trường tiền số có một tháng giao dịch không thuận lợi khi xuất hiện nhiều thông tin và chính sách bất lợi cho giao dịch. Bitcoin giảm 29% so với đầu tháng, hiện đang giao dịch quanh mức 10.000USD/BTC. Các đồng tiền số khác cũng ghi nhận mức giảm sâu, duy chỉ có Ethereum là ngoại lệ khi giá đồng tiền này đã tăng đến 47%.

NHẬN ĐỊNH CỔ PHIẾU BIẾN ĐỘNG MẠNH TRONG RỔ VN30

- BID có phiên giảm mạnh trong phiên hôm nay và là mã có tác động lớn tới diễn biến giảm điểm của VN30. Phiên giảm giá hôm nay của BID diễn ra sau 5 phiên tăng giá mạnh trước đó của cổ phiếu này, giá BID đã tăng mạnh từ vùng 27.000 đ/cp lên mức cao nhất 37.000 đ/cp trong 6 phiên giao dịch gần đây, tương ứng mức tăng 37%. Áp lực chốt lời gia tăng sau khi giá BID đã tăng nhiều là nguyên nhân chính khiến giá BID điều chỉnh giảm trong phiên này, với diễn biến này thì nhiều khả năng trong những phiên tới áp lực điều chỉnh với BID vẫn ở mức cao và giá cổ phiếu này có thể giảm về các vùng hỗ trợ thấp hơn. Các chỉ báo MFI, MACD, BB%, Stochastic cùng hướng xuống trở lại từ vùng cao là các tín hiệu xác nhận điều chỉnh ngắn hạn của BID.



DANH MỤC CỔ PHIẾU TRONG VN30

Cổ phiếu	Ngành	Tỷ trọng (%)	Giá	+/- %	H-L	GTGD	Điểm tác động	P/E	P/E 2017	P/B
HPG	General Industrials	10.28	62,300	1.63	4.59%	348.17	1.81	11.53	11.66	3.15
VNM	Food Producers	9.17	203,500	-0.49	3.18%	227.64	-0.49	31.69	29.60	12.30
VIC	Real Estate Investment & Services	9.52	86,000	1.18	3.88%	447.77	1.21	47.90	28.17	7.64
VJC	Travel & Leisure	7.90	193,000	-1.03	1.93%	191.64	-0.90	23.26	18.50	18.25
MSN	Financial Services	7.00	92,100	1.43	4.86%	101.11	1.08	48.43	40.43	5.54
MBB	Banks	5.77	31,900	-2.74	2.67%	273.41	-1.79	14.94	14.82	2.11
MWG	Technology Hardware & Equipment	4.68	125,500	-0.32	1.53%	52.20	-0.16	19.41	17.66	7.37
FPT	Fixed Line Telecommunications	4.84	62,900	-1.72	4.13%	257.55	-0.93	15.33	14.61	3.14
SAB	Beverages	4.31	247,000	0.41	2.44%	30.91	0.19	35.93	35.30	10.68
STB	Banks	4.78	16,250	-4.97	5.85%	440.56	-2.74	42.81	134.30	1.29
VCB	Banks	4.34	66,600	-0.60	4.08%	130.59	-0.29	34.52	26.47	4.43
ROS	Construction & Materials	3.74	174,400	6.99	6.93%	195.69	2.68	184.99	NA	16.37
NVL	Real Estate Investment & Services	2.81	80,300	0.38	2.15%	190.77	0.11	23.65	21.19	5.25
SSI	Financial Services	1.97	34,100	-6.58	8.36%	263.56	-1.52	18.34	17.81	1.89
PLX	Oil & Gas Producers	1.86	88,500	-1.12	9.28%	173.36	-0.23	23.78	30.63	5.26
GAS	Oil & Gas Producers	2.16	124,600	6.95	9.30%	276.30	1.54	26.95	25.52	6.01
CTG	Banks	1.84	27,200	-3.03	6.99%	245.67	-0.63	13.49	13.84	1.63
REE	Industrial Engineering	1.44	42,650	2.77	6.54%	119.63	0.43	8.05	8.52	1.72
SBT	Food Producers	1.24	20,450	0.49	2.47%	140.12	0.07	15.64	NA	1.66
GMD	Industrial Transportation	1.26	43,900	-0.23	4.75%	83.14	-0.03	23.31	7.32	2.06
CII	Construction & Materials	1.26	37,500	-3.85	4.00%	53.72	-0.55	6.15	9.30	1.87
CTD	Construction & Materials	1.12	201,000	-2.14	4.06%	22.55	-0.27	9.86	8.48	2.25
HSG	Industrial Metals & Mining	0.99	26,100	0.38	5.95%	149.24	0.04	6.78	6.01	1.78
KDC	Food Producers	1.00	44,500	0.00	2.29%	31.68	0.00	16.25	19.88	1.44
BVH	Nonlife Insurance	1.01	82,000	-4.32	6.71%	39.05	-0.50	39.04	8.68	3.99
BID	Banks	1.06	34,200	-5.00	8.92%	62.96	-0.61	20.38	19.06	2.67
DHG	Pharmaceuticals & Biotechnology	0.83	99,500	0.10	1.21%	31.62	0.01	20.64	18.55	4.61
BMP	Construction & Materials	0.63	85,000	-1.62	1.65%	36.86	-0.11	15.97	13.73	2.83
DPM	Chemicals	0.69	24,400	-6.51	6.58%	74.99	-0.53	14.24	11.56	1.17
NT2	Electricity	0.52	33,100	-2.65	2.42%	6.40	-0.15	14.05	8.83	2.04

STT	THÔNG TIN CƠ BẢN HĐTL VN30	ĐẶC ĐIỂM SẢN PHẨM HĐTL VN30	
1	Mã hợp đồng	VN30F-yy-mm	
2	Tài sản cơ sở	Chỉ số cổ phiếu VN30	
3	Hệ số nhân hợp đồng	100.000 đồng	
4	Quy mô 01 hợp đồng	100.000 đồng * Điểm chỉ số VN30	
5	Tháng đáo hạn	- Tháng hiện tại - Tháng tiếp theo - Hai tháng cuối 2 quý gần nhất	
6	Phương thức giao dịch	- Giao dịch khớp lệnh - Giao dịch thỏa thuận	
7	Thời gian giao dịch	- ATO: 08h45 - 09h00 - ATC: 14h30 - 14h45	
	GD khớp lệnh định kỳ	- Sáng: 09h00 - 11h30 - Chiều: 13h00 - 14h30	
	GD khớp lệnh liên tục	- 08h45 - 14h45	
8	Các loại lệnh giao dịch	LO, MOK, MAK, MTL, ATO, ATC.	
9	Nguyên tắc khớp lệnh	Ưu tiên giá và thời gian.	
10	Khối lượng giao dịch tối thiểu/lệnh	01 hợp đồng	
11	Khối lượng giao dịch tối đa/lệnh	500 hợp đồng	
12	Đơn vị yết giá/ Bước giá	0,1 điểm chỉ số = 0,1 * 100.000 = 10.000 đồng	
13	Biên độ giao động	+/- 7%	
14	Ngày giao dịch cuối cùng	Thứ 5 của tuần thứ 3 của tháng đáo hạn. Nếu rơi vào ngày nghỉ lễ thì sẽ được điều chỉnh lên ngày giao dịch liền trước.	
15	Ngày thanh toán cuối cùng	Ngày làm việc liền sau ngày giao dịch cuối cùng.	
16	Phương thức thanh toán	Thanh toán bằng tiền	
17	Giá thanh toán hàng ngày	Giá hợp đồng phái sinh do HNX xác định để tính toán giá trị lãi/lỗ phát sinh cuối ngày của từng hợp đồng.	
18	Giá thanh toán cuối cùng	Giá đóng cửa của chỉ số VN30 tại ngày giao dịch cuối cùng của HĐTL.	
19	Giá tham chiếu	Giá thanh toán cuối ngày của hợp đồng tương lai trong ngày giao dịch liền trước.	
20	Mở tài khoản	Nhà đầu tư cần có 2 tài khoản để tham gia giao dịch phái sinh: 1 tài khoản giao dịch tại các CTCK là thành viên giao dịch CKPS và 1 tài khoản ký quỹ tại các CTCK là thành viên bù trừ CKPS.	
21	Giới hạn vị thế nắm giữ tối đa trên 1 TK	NĐT CK chuyên nghiệp	20.000 hợp đồng
		NĐT tổ chức	10.000 hợp đồng
		NĐT cá nhân	5.000 hợp đồng
22	Mức ký quỹ ban đầu	Tài sản nhà đầu tư phải đặt cọc với công ty môi giới đối với mỗi hợp đồng trước khi giao dịch. VSD quy định tỷ lệ ký quỹ ban đầu là 10% quy mô hợp đồng nhưng để phòng ngừa rủi ro, các CTCK thường yêu cầu mức ký quỹ cao hơn.	
23	Mức ký quỹ duy trì	Tài sản ký quỹ tối thiểu trong tài khoản đối với mỗi vị thế mở mà nhà đầu tư đang nắm giữ, thường ít hơn so với mức ký quỹ ban đầu.	
24	Ký quỹ bổ sung	Nộp tài sản bổ sung để số dư tài khoản ký quỹ không thấp hơn mức ký quỹ duy trì hoặc chấp nhận đóng bớt vị thế trên tài khoản của nhà đầu tư để đảm bảo tiếp tục giao dịch.	
25	Tỷ lệ sử dụng tài sản ký quỹ	Tỷ lệ tài sản ký quỹ đã được dùng trong các giao dịch phái sinh của nhà đầu tư tính trên giá trị tài sản ký quỹ thực có.	
26	Ngưỡng cảnh báo vi phạm tỷ lệ ký quỹ	Mức độ 1	Tỷ lệ sử dụng tài sản ký quỹ đạt ngưỡng 80%
		Mức độ 2	Tỷ lệ sử dụng tài sản ký quỹ đạt ngưỡng 90%
		Mức độ 3	Tỷ lệ sử dụng tài sản ký quỹ đạt ngưỡng 100%
27	Thoát khỏi hợp đồng đang tham gia	Nhà đầu tư nắm giữ vị thế hợp đồng cho đến thời điểm đáo hạn hoặc thoát khỏi vị thế trước thời điểm đáo hạn bằng cách đặt một/nhiều lệnh tại vị thế đối nghịch với vị thế trước đó.	

TUYÊN BỐ MIỄN TRÁCH NHIỆM

Bản quyền năm 2017 thuộc về Công ty CP Chứng khoán MB (MBS). Những thông tin sử dụng trong báo cáo được thu thập từ những nguồn đáng tin cậy và MBS không chịu trách nhiệm về tính chính xác của chúng. Quan điểm thể hiện trong báo cáo này là của (các) tác giả và không nhất thiết liên hệ với quan điểm chính thức của MBS. Không một thông tin cũng như ý kiến nào được viết ra nhằm mục đích quảng cáo hay khuyến nghị mua/bán bất kỳ chứng khoán nào. Báo cáo này không được phép sao chép, tái bản bởi bất kỳ cá nhân hoặc tổ chức nào khi chưa được phép của MBS.

MBS HỘI SỞ

Tòa nhà MB, số 3 Liễu Giai, Ba Đình, Hà Nội

Tel: +84 24 3726 2600 - Fax: +84 24 3726 2601

Website: www.mbs.com.vn

Hotline: **1900 9088**

MBS RESEARCH | BỘ PHẬN CHIẾN LƯỢC THỊ TRƯỜNG

Trần Hoàng Sơn	Trưởng bộ phận/Kiểm soát	son.tranhoang@mbs.com.vn
Nguyễn Việt Đức	Chuyên gia Nghiên cứu cao cấp	duc.nguyenviet@mbs.com.vn
Đỗ Bảo Ngọc	Chuyên gia Nghiên cứu cao cấp	ngoc1.dobao@mbs.com.vn
Phạm Văn Quỳnh	Chuyên viên Nghiên cứu	quynh.phamvan@mbs.com.vn
Nguyễn Hòa Hợp	Chuyên viên Nghiên cứu	hop.nguyenhoa@mbs.com.vn
Nguyễn Thị Hải Hà	Chuyên viên Nghiên cứu	ha.nguyenthai@mbs.com.vn