

## Tâm lý giao dịch thận trọng

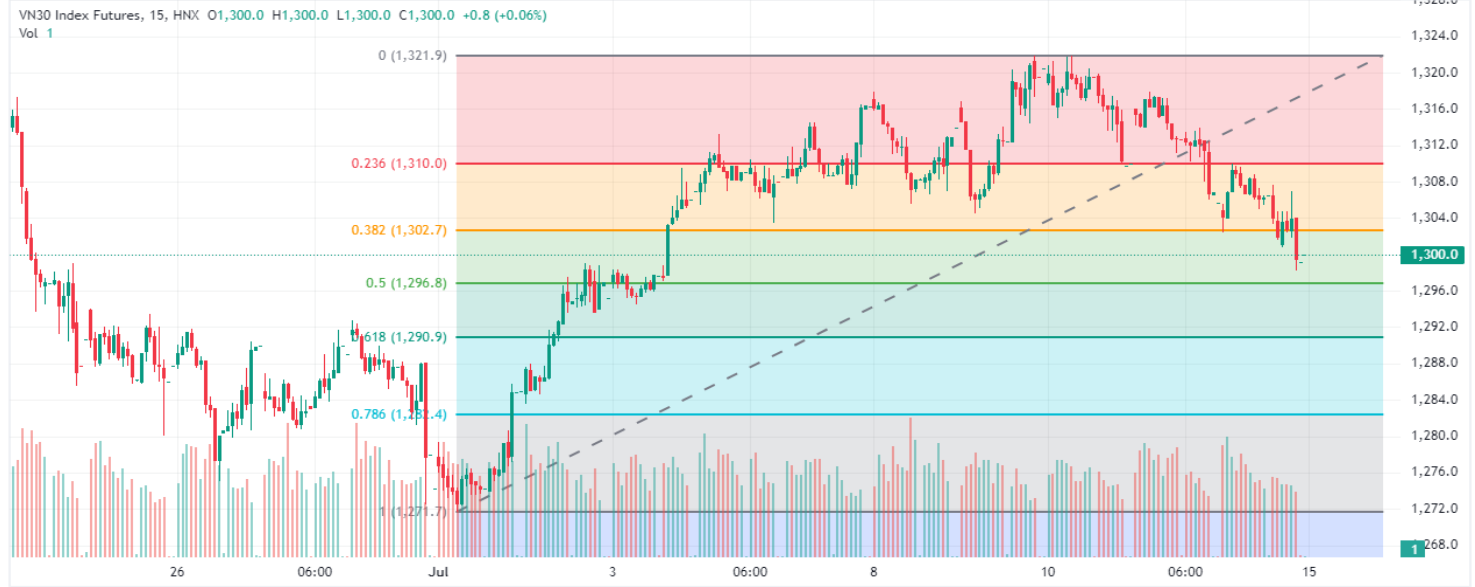
Chuyên viên phân tích

Nghiêm Phú Cường

[cuong.nghiempfu@mbs.com.vn](mailto:cuong.nghiempfu@mbs.com.vn)

### Đồ thị kỹ thuật chỉ số VN30F1M (15 Phút)

Published on TradingView.com, Jul 12, 2024 10:24 UTC



TradingView

### Nhận định thị trường

Trong phiên giao dịch cuối tuần, thị trường phái sinh tiếp tục diễn biến kém tích cực khi đóng cửa giảm 5,7 điểm, đưa mốc chỉ số xuống còn 1.300 điểm. Tính chung cả tuần, thị trường phái sinh giảm tổng cộng 16,3 điểm, với thanh khoản vẫn duy trì so với trung bình 4 tuần. Trong hai phiên đầu tuần, thị trường phái sinh đã tăng điểm tích cực, đạt tới vùng cản mạnh 1.320 điểm, nhưng không thể vượt qua do lực chốt lời mạnh mẽ. Nhà đầu tư nước ngoài tiếp tục bán ròng với tổng cộng 2.500 hợp đồng trong cả tuần.

Tâm lý giao dịch thận trọng tiếp tục duy trì sang tuần mới khi vùng cản 1.300 của thị trường cơ sở vẫn chưa thể vượt qua, do đó chúng tôi khuyến nghị nhà đầu tư nên thực hiện lệnh LONG tại vùng 1.300 – 1.305 và cắt lỗ khi giảm qua 1.294 điểm, đồng thời thực hiện lệnh SHORT khi phái sinh tiệm cận vùng cản 1.315 – 1.320 và cắt lỗ khi vượt qua 1.325 điểm.

#### Vùng Hỗ trợ/Kháng cự của chỉ số VN30F1M

Khung thời gian	15m	Daily
<b>Tổng kết</b>	<b>LONG</b>	<b>SHORT</b>
<b>Hỗ trợ</b>	<b>1.300 - 1.305</b>	<b>1.300 - 1.305</b>
<b>Kháng cự</b>	<b>1.315 - 1.320</b>	<b>1.315 - 1.320</b>

### Chiến lược đầu tư

<b>Chiến lược giao dịch trong ngày</b>	Chúng tôi khuyến nghị nhà đầu tư nên thực hiện lệnh LONG tại vùng 1.300 – 1.305 và cắt lỗ khi giảm qua 1.294 điểm, đồng thời thực hiện lệnh SHORT khi phái sinh tiệm cận vùng cản 1.315 – 1.320 và cắt lỗ khi vượt qua 1.325 điểm.
<b>Chiến lược giao dịch ngắn hạn</b>	LONG tại các nhịp điều chỉnh với kỳ vọng phái sinh trở lại đỉnh cũ 1.340!

### Thị trường chứng khoán trong nước

Index	Last	Chg.	Chg.%
<b>Vn-Index</b>	1.280,75	-3,05	-0,24%
<b>VN30</b>	1.301,81	-4,41	-0,34%

### Thị trường chứng khoán thế giới

<b>Dow Jones</b>	39.753,75	32,39	0,08%
<b>S&amp;P500</b>	5.584,54	-49,37	-0,88%
<b>S&amp;P 500 VIX</b>	12,75	-0,17	-1,32%
<b>Nikkei 225</b>	41.236,50	-1.041,50	-2,46%
<b>Kospi</b>	2.856,61	-34,74	-1,20%
<b>Shanghai</b>	2.971,29	0,91	0,03%
<b>Hang Seng</b>	18.293,38	461,05	2,59%
<b>FTSE 100</b>	8.236,02	12,68	0,15%
<b>DAX</b>	18.588,05	47,95	0,26%
<b>CAC 40</b>	7.671,72	44,59	0,58%

### Thị trường hàng hóa

<b>Vàng</b>	2.406,00	-15,90	-0,66%
<b>Dầu WTI</b>	83,44	0,82	0,99%
<b>Dầu Brent</b>	86,03	0,63	0,74%

### HĐTL chỉ số VN30

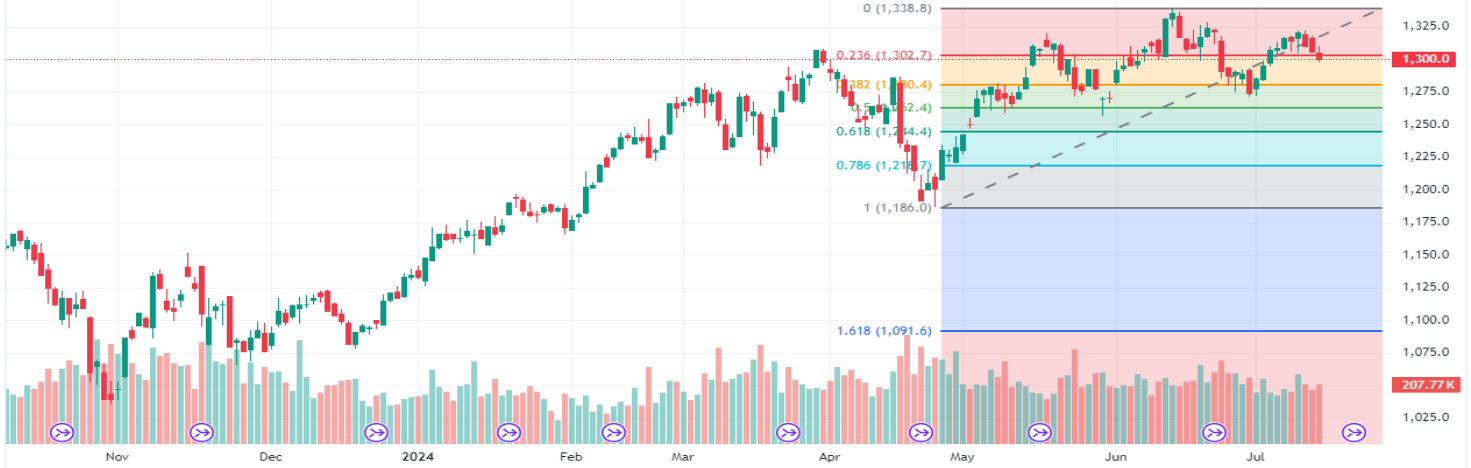
Index	Last	Chg.	Basis
<b>VN30F2407</b>	1.300,0	-5,70	-1,81
<b>VN30F2408</b>	1.300,0	-7,00	-1,81
<b>VN30F2409</b>	1.303,4	-7,10	1,59
<b>VN30F2412</b>	1.304,0	-7,00	2,19

Dữ liệu được cập nhật lúc 17h hàng ngày

Đồ thị kỹ thuật chỉ số VN30F1M (Hàng ngày)

Published on TradingView.com, Jul 12, 2024 10:23 UTC

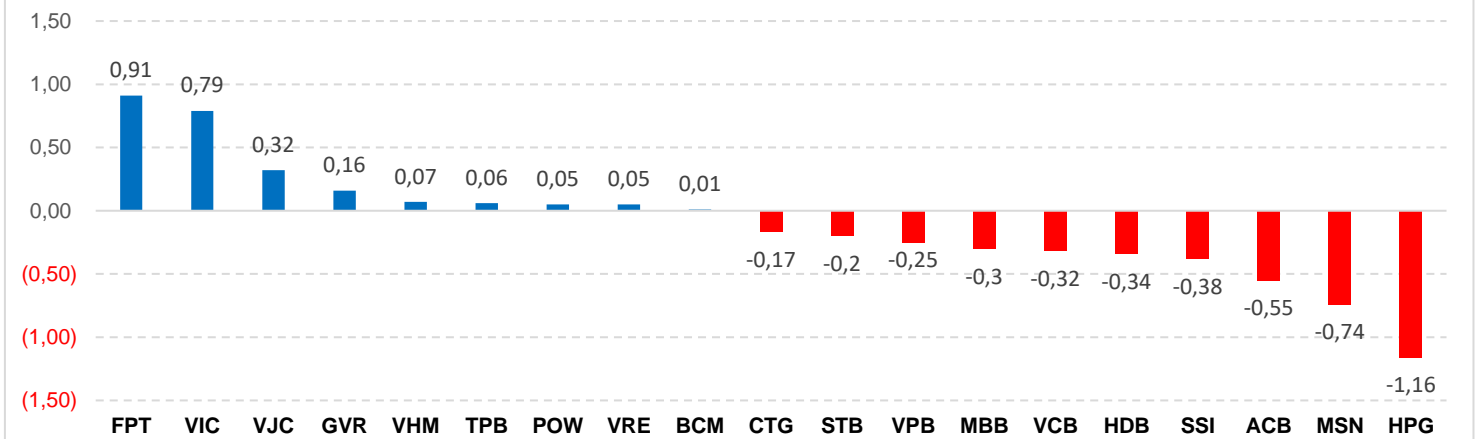
VN30 Index Futures, 1D, HNX O1,304.9 H1,310.0 L1,298.0 C1,300.0 -5.7 (-0.44%)  
Vol 207.77 K



TradingView

Mã chỉ số	Ngày đáo hạn	Số ngày tới hạn	KLGD (HĐ)	KL mở (OI)	Giá đóng cửa	+/- (Điểm)	Giá lý thuyết tham khảo	Chênh lệch
VN30					1.301,81	-4,41		
VN30F2407	18/07/2024	6	207.768	59.004	1.300,0	-5,7	1302,04	2,04
VN30F2408	15/08/2024	34	1.164	1.501	1.300,0	-7,0	1303,33	3,33
VN30F2409	19/09/2024	69	105	670	1.303,4	-7,1	1304,95	1,55
VN30F2412	19/12/2024	160	75	459	1.304,0	-7,0	1309,16	5,16

Top cổ phiếu ảnh hưởng đến chỉ số VN30 (Điểm)



Tuyên bố miễn trách nhiệm:

Bản quyền năm 2024 thuộc về Công ty CP Chứng khoán MB (MBS). Những thông tin sử dụng trong báo cáo được thu thập từ những nguồn đáng tin cậy và MBS không chịu trách nhiệm về tính chính xác của chúng. Quan điểm thể hiện trong báo cáo này là của (các) tác giả và không nhất thiết liên hệ với quan điểm chính thức của MBS. Không một thông tin cũng như ý kiến nào được viết ra nhằm mục đích quảng cáo hay khuyến nghị mua/bán bất kỳ chứng khoán nào. Báo cáo này không được phép sao chép, tái bản bởi bất kỳ cá nhân hoặc tổ chức nào khi chưa được phép của MBS.