

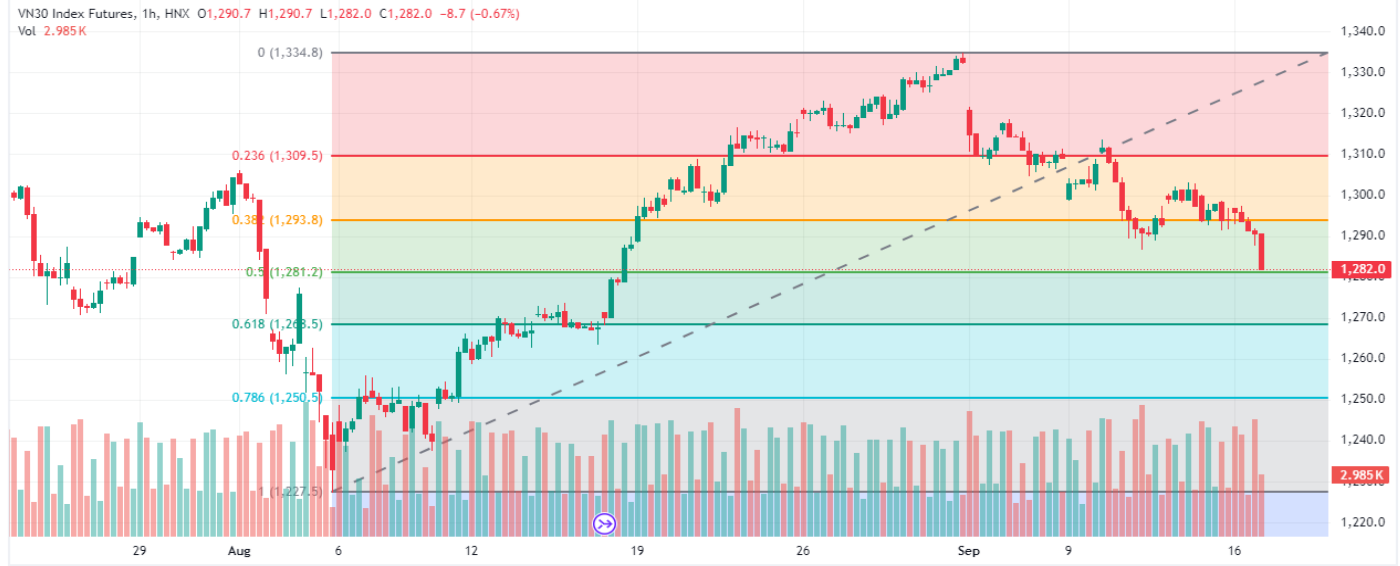
## Tiếp tục giảm điểm

Chuyên viên phân tích  
 Nghiêm Phú Cường

[cuong.nghiemp Phu@mbs.com.vn](mailto:cuong.nghiemp Phu@mbs.com.vn)

### Đồ thị kỹ thuật chỉ số VN30F1M (15 Phút)

Published on TradingView.com, Sep 16, 2024 09:58 UTC



TradingView

### Nhận định thị trường

Sau nhịp giao dịch giằng co trong phiên sáng, đến phiên chiều khi thị trường cơ sở không giữ được vùng quan trọng 1.250 điểm thì lực SHORT xuất hiện mạnh hơn, chốt phiên phái sinh giảm -12,1 điểm về 1.282 điểm. Đáng chú ý khối ngoại bán ròng mạnh hơn 2.300 hợp đồng trong phiên giao dịch hôm nay.

Vùng hỗ trợ mạnh trên thị trường cơ sở và phái sinh đã bị phá vỡ, trên thị trường phái sinh là vùng 1.290 điểm. Phe SHORT đang dẫn dắt thị trường. Chiến lược LONG chỉ nên thực hiện ở vùng hỗ trợ mạnh, ưu tiên thực hiện chiến lược SHORT. Chiến lược giao dịch LONG tại vùng 1.270 – 1.275, cắt lỗ khi giảm qua 1.263 điểm. Chiến lược giao dịch SHORT tại vùng cản 1.280 – 1.285 điểm, cắt lỗ khi vượt qua 1.292 điểm.

#### Vùng Hỗ trợ/Kháng cự của chỉ số VN30F1M

Khung thời gian	15m	Daily
<b>Tổng kết</b>	<b>LONG</b>	<b>SHORT</b>
Hỗ trợ	1.270 - 1.275	1.280 - 1.285
Kháng cự	1.280 - 1.285	1.270 - 1.275

### Chiến lược đầu tư

<b>Chiến lược giao dịch trong ngày</b>	Phe SHORT đang dẫn dắt thị trường. Chiến lược LONG chỉ nên thực hiện ở vùng hỗ trợ mạnh, ưu tiên thực hiện chiến lược SHORT. Chiến lược giao dịch LONG tại vùng 1.270 – 1.275, cắt lỗ khi giảm qua 1.263 điểm. Chiến lược giao dịch SHORT tại vùng cản 1.280 – 1.285 điểm, cắt lỗ khi vượt qua 1.292 điểm.
<b>Chiến lược giao dịch ngắn hạn</b>	SHORT tại các nhịp hồi phục với kỳ vọng phái sinh về 1.250 điểm

### Thị trường chứng khoán trong nước

Index	Last	Chg.	Chg. %
<b>Vn-Index</b>	1.251,71	-4,64	-0,37%
<b>VN30</b>	1.294,30	-3,31	-0,26%

### Thị trường chứng khoán thế giới

<b>Dow Jones</b>	41.096,77	235,06	0,58%
<b>S&amp;P500</b>	5.595,76	41,63	0,75%
<b>S&amp;P 500 VIX</b>	16,88	-0,19	-1,11%
<b>Nikkei 225</b>	36.568,00	-287,50	-0,78%
<b>Kospi</b>	2.575,39	3,30	0,13%
<b>Shanghai</b>	2.704,09	-13,03	-0,48%
<b>Hang Seng</b>	17.369,09	128,70	0,75%
<b>FTSE 100</b>	8.253,10	12,13	0,15%
<b>DAX</b>	18.616,15	108,51	0,59%
<b>CAC 40</b>	7.457,79	22,72	0,31%

### Thị trường hàng hóa

<b>Vàng</b>	2.593,95	13,35	0,52%
<b>Dầu WTI</b>	69,81	0,84	1,22%
<b>Dầu Brent</b>	72,69	0,72	1,00%

### HĐTL chỉ số VN30

Index	Last	Chg.	Basis
<b>VN30F2409</b>	1.294,1	-3,40	-0,20
<b>VN30F2410</b>	1.296,4	-6,50	2,10
<b>VN30F2412</b>	1.292,7	-1,80	-1,60
<b>VN30F2503</b>	1.292,7	-4,20	-1,60

Dữ liệu được cập nhật lúc 17h hàng ngày

Đồ thị kỹ thuật chỉ số VN30F1M (Hàng ngày)

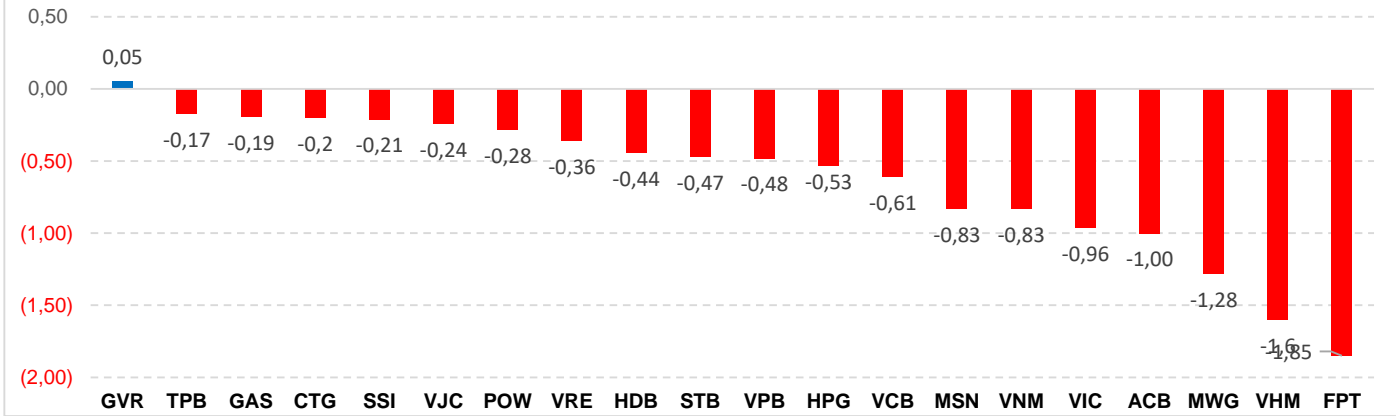
Published on TradingView.com, Sep 16, 2024 10:01 UTC



TradingView

Mã chỉ số	Ngày đáo hạn	Số ngày tới hạn	KLGD (HĐ)	KL mở (OI)	Giá đóng cửa	+/- (Điểm)	Giá lý thuyết tham khảo	Chênh lệch
VN30					1.294,30	-3,31		
VN30F2409	19/09/2024	3	193.614	47.501	1.294,1	-3,4	1294,39	0,29
VN30F2410	17/10/2024	31	1.117	2.727	1.296,4	-6,5	1295,67	-0,73
VN30F2412	19/12/2024	94	459	941	1.292,7	-1,8	1298,57	5,87
VN30F2503	20/03/2025	185	22	119	1.292,7	-4,2	1302,75	10,05

Top cổ phiếu ảnh hưởng đến chỉ số VN30 (Điểm)



Tuyên bố miễn trách nhiệm:

Bản quyền năm 2024 thuộc về Công ty CP Chứng khoán MB (MBS). Những thông tin sử dụng trong báo cáo được thu thập từ những nguồn đáng tin cậy và MBS không chịu trách nhiệm về tính chính xác của chúng. Quan điểm thể hiện trong báo cáo này là của (các) tác giả và không nhất thiết liên hệ với quan điểm chính thức của MBS. Không một thông tin cũng như ý kiến nào được viết ra nhằm mục đích quảng cáo hay khuyến nghị mua/bán bất kỳ chứng khoán nào. Báo cáo này không được phép sao chép, tái bản bởi bất kỳ cá nhân hoặc tổ chức nào khi chưa được phép của MBS.