

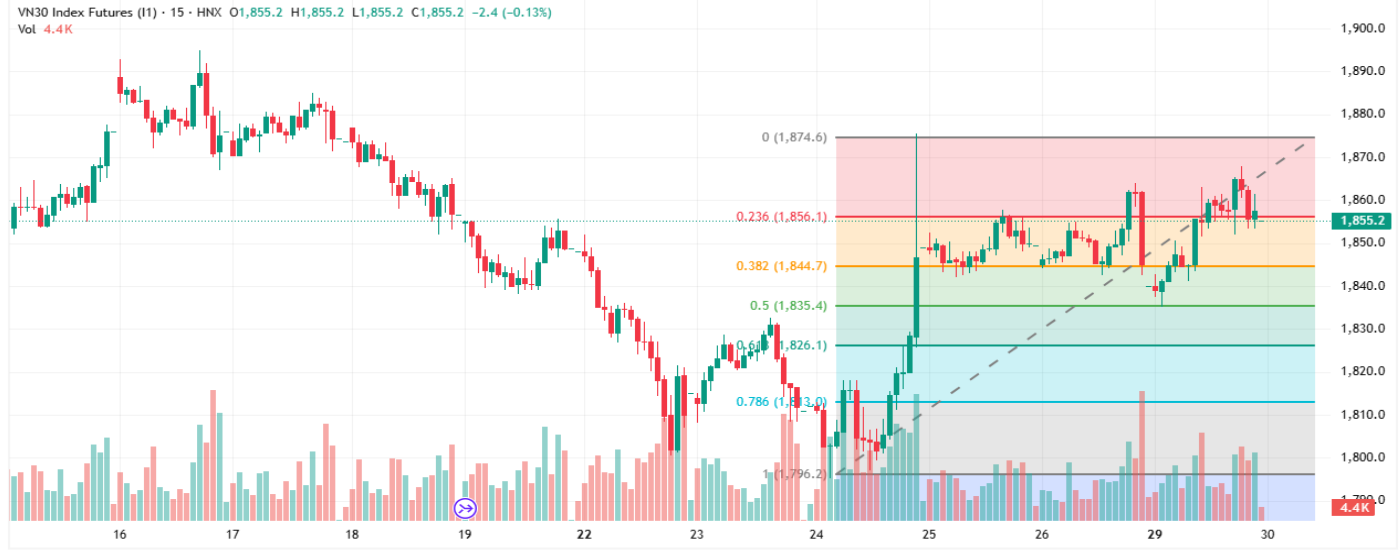
## Giằng co trở lại

**Chuyên viên phân tích**  
**Nghiêm Phú Cường**

[cuong.nghiemp Phu@mbs.com.vn](mailto:cuong.nghiemp Phu@mbs.com.vn)

### Đồ thị kỹ thuật chỉ số VN30F1M (15 Phút)

Created with TradingView.com, Sep 29, 2025 09:22 UTC



TradingView

### Nhận định thị trường

Phái sinh chốt phiên tăng 15,2 điểm lên 1.855,2 điểm, đã tăng thu hẹp gần 13 so với đỉnh trong phiên khi lực chốt lời xuất hiện gần cuối phiên. Thanh khoản tiếp tục cải thiện nhẹ so với 2 phiên gần đây đạt trên 260 nghìn hợp đồng. Nhà đầu tư nước ngoài mua ròng 143 hợp đồng.

Tâm lý nhà đầu tư vẫn chưa thoát khỏi xu thế giằng co, tiêu cực về đà tăng khi Basis tiếp tục chiết khấu -7,03 điểm, cùng với quan sát giao dịch trong phiên chúng tôi thấy các nhịp tăng giảm giằng co liên tục xuất hiện. Chiến lược giao dịch: LONG: Cân nhắc mở vị thế quanh 1.845 – 1.850 điểm, cắt lỗ nếu thủng 1.843 điểm. SHORT: Cân nhắc quanh 1.860 – 1.865 điểm, cắt lỗ khi vượt 1.868 điểm.

### Vùng Hỗ trợ/Kháng cự của chỉ số VN30F1M

Khung thời gian	15m	Daily
<b>Tổng kết</b>	<b>LONG</b>	<b>SHORT</b>
Hỗ trợ	1.845 - 1.850	1.860 - 1.865
Kháng cự	1.860 - 1.865	1.845 - 1.850

### Chiến lược đầu tư

<b>Chiến lược giao dịch trong ngày</b>	Tâm lý nhà đầu tư vẫn chưa thoát khỏi xu thế giằng co, tiêu cực về đà tăng khi Basis tiếp tục chiết khấu -7,03 điểm, cùng với quan sát giao dịch trong phiên chúng tôi thấy các nhịp tăng giảm giằng co liên tục xuất hiện.
<b>Chiến lược giao dịch ngắn hạn</b>	LONG tại các nhịp điều chỉnh với kỳ vọng phái sinh tăng điểm lên vùng 1.950 điểm.

### Thị trường chứng khoán trong nước

Index	Last	Chg.	Chg.%
<b>Vn-Index</b>	1.666,08	5,38	0,32%
<b>VN30</b>	1.861,80	9,15	0,49%

### Thị trường chứng khoán thế giới

<b>Dow Jones</b>	46.247,29	299,97	0,65%
<b>S&amp;P500</b>	6.643,70	38,98	0,59%
<b>S&amp;P 500 VIX</b>	15,83	0,54	3,53%
<b>Nikkei 225</b>	45.044,00	-310,99	-0,69%
<b>Kospi</b>	3.431,21	45,16	1,33%
<b>Shanghai</b>	3.862,53	34,43	0,90%
<b>Hang Seng</b>	26.622,88	494,68	1,89%
<b>FTSE 100</b>	9.336,12	51,29	0,55%
<b>DAX</b>	23.816,26	83,17	0,35%
<b>CAC 40</b>	7.890,37	19,69	0,25%

### Thị trường hàng hóa

<b>Vàng</b>	3.846,00	37,00	0,97%
<b>Dầu WTI</b>	64,69	-1,03	-1,57%
<b>Dầu Brent</b>	68,27	-0,95	-1,37%

### HĐTL chỉ số VN30

Index	Last	Chg.	Basis
<b>4111FA000</b>	1.855,2	15,20	-6,60
<b>4111FB000</b>	1.851,0	10,70	-10,80
<b>VN30F2512</b>	1.851,0	12,00	-10,80
<b>4111G3000</b>	1.829,2	11,10	-32,60

Dữ liệu được cập nhật lúc 17h hàng ngày

Đồ thị kỹ thuật chỉ số VN30F1M (Hàng ngày)

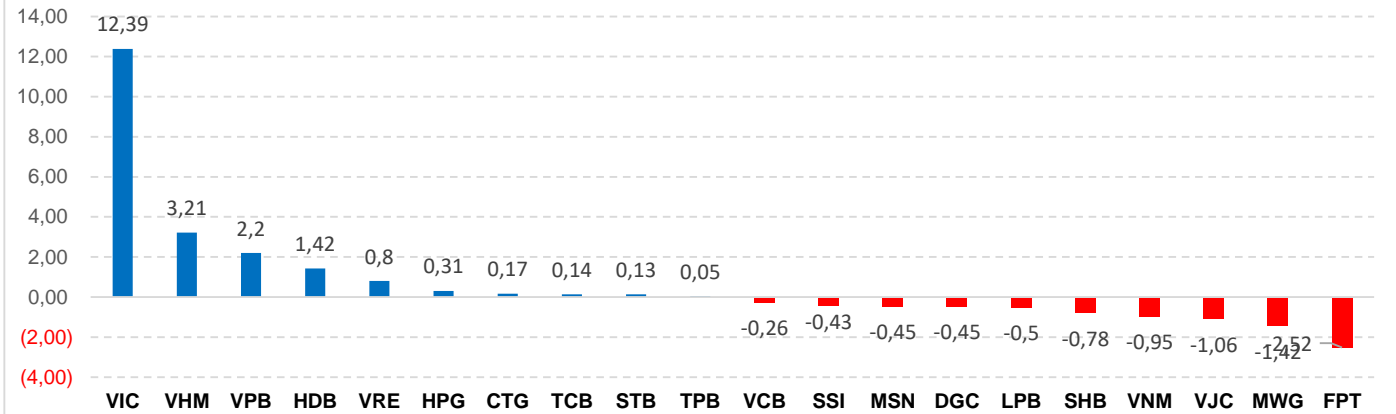
Created with TradingView.com, Sep 29, 2025 09:23 UTC



TradingView

Mã chỉ số	Ngày đáo hạn	Số ngày tới hạn	KLGD (HĐ)	KL mở (OI)	Giá đóng cửa	+/- (Điểm)	Giá lý thuyết tham khảo	Chênh lệch
<b>VN30</b>					1.861,80	9,15		
<b>4111FA000</b>	16/10/2025	17	268.539	37.724	1.855,2	15,2	1862,85	7,65
<b>4111FB000</b>	20/11/2025	52	625	776	1.851,0	10,7	1865,16	14,16
<b>VN30F2512</b>	18/12/2025	80	182	1.425	1.851,0	12,0	1867,01	16,01
<b>4111G3000</b>	19/03/2026	171	87	300	1.829,2	11,1	1873,03	43,83

Top cổ phiếu ảnh hưởng đến chỉ số VN30 (Điểm)



Tuyên bố miễn trách nhiệm:

Bản quyền năm 2024 thuộc về Công ty CP Chứng khoán MB (MBS). Những thông tin sử dụng trong báo cáo được thu thập từ những nguồn đáng tin cậy và MBS không chịu trách nhiệm về tính chính xác của chúng. Quan điểm thể hiện trong báo cáo này là của (các) tác giả và không nhất thiết liên hệ với quan điểm chính thức của MBS. Không một thông tin cũng như ý kiến nào được viết ra nhằm mục đích quảng cáo hay khuyến nghị mua/bán bất kỳ chứng khoán nào. Báo cáo này không được phép sao chép, tái bản bởi bất kỳ cá nhân hoặc tổ chức nào khi chưa được phép của MBS.