

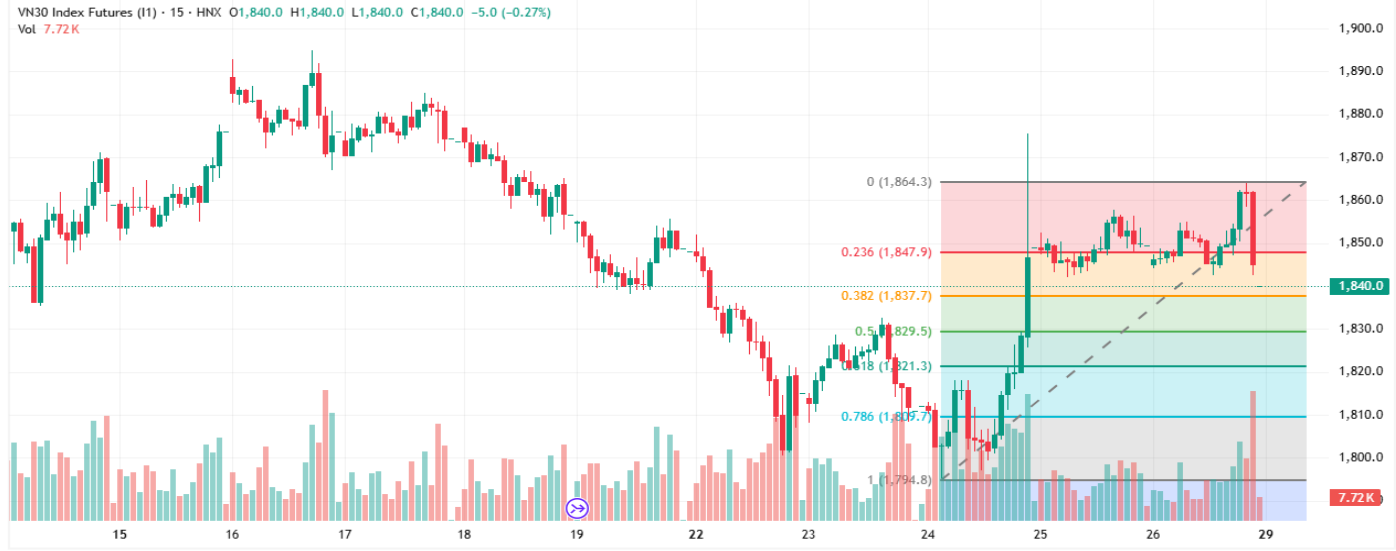
Basis chiết khấu rộng, tâm lý thận trọng dâng cao

Chuyên viên phân tích
Nghiêm Phú Cường

cuong.nghiemp Phu@mbs.com.vn

Đồ thị kỹ thuật chỉ số VN30F1M (15 Phút)

Created with TradingView.com, Sep 26, 2025 09:58 UTC



TradingView

Nhận định thị trường

Chốt tuần giao dịch phái sinh đóng cửa giảm -0,4% tương đương -8,2 điểm về mốc 1.840 điểm. Các phiên giao dịch trong tuần với xu hướng giằng co mạnh. Phiên giao dịch thứ 4 là diễn biến nổi bật trong tuần, khi biến động từ đáy lên đỉnh 80,2 điểm. Thanh khoản giao dịch trong tuần duy trì sôi động hơn 1,5 triệu hợp đồng tăng nhẹ Nhà đầu tư nước ngoài mua ròng hơn 2.900 hợp đồng.

Trên thị trường cơ sở dù điểm số điều chỉnh thấp nhưng nhiều mã cổ phiếu điều chỉnh mạnh hơn thị trường, danh mục nắm giữ của NĐT bị ảnh hưởng, cùng với Basis chiết khấu rộng -12,65 điểm cho thấy tâm lý thận trọng về đà tăng của thị trường. Chiến lược giao dịch: LONG: Cân nhắc mở vị thế quanh 1.835 – 1.840 điểm, cắt lỗ nếu thủng 1.833 điểm. SHORT: Cân nhắc quanh 1.850 – 1.855 điểm, cắt lỗ khi vượt 1.858 điểm.

Vùng Hỗ trợ/Kháng cự của chỉ số VN30F1M

Khung thời gian	15m	Daily
Tổng kết	LONG	SHORT
Hỗ trợ	1.835 - 1.840	1.850 - 1.855
Kháng cự	1.850 - 1.855	1.835 - 1.840

Chiến lược đầu tư

Chiến lược giao dịch trong ngày	Trên thị trường cơ sở dù điểm số điều chỉnh thấp nhưng nhiều mã cổ phiếu điều chỉnh mạnh hơn thị trường, danh mục nắm giữ của NĐT bị ảnh hưởng, cùng với Basis chiết khấu rộng -12,65 điểm cho thấy tâm lý thận trọng về đà tăng của thị trường.
Chiến lược giao dịch ngắn hạn	LONG tại các nhịp điều chỉnh với kỳ vọng phái sinh tăng điểm lên vùng 1.950 điểm.

Thị trường chứng khoán trong nước

Index	Last	Chg.	Chg.%
Vn-Index	1.659,73	-6,36	-0,38%
VN30	1.851,12	-7,55	-0,41%

Thị trường chứng khoán thế giới

Dow Jones	45.947,32	-173,96	-0,38%
S&P500	6.604,72	-33,25	-0,50%
S&P 500 VIX	16,91	0,17	1,02%
Nikkei 225	45.390,00	-364,93	-0,80%
Kospi	3.386,05	-85,06	-2,45%
Shanghai	3.828,11	-25,20	-0,65%
Hang Seng	26.128,20	-356,48	-1,35%
FTSE 100	9.252,58	38,60	0,42%
DAX	23.617,84	96,42	0,41%
CAC 40	7.828,40	32,98	0,42%

Thị trường hàng hóa

Vàng	3.781,72	10,62	0,28%
Dầu WTI	64,72	-0,26	-0,40%
Dầu Brent	69,11	-0,31	-0,45%

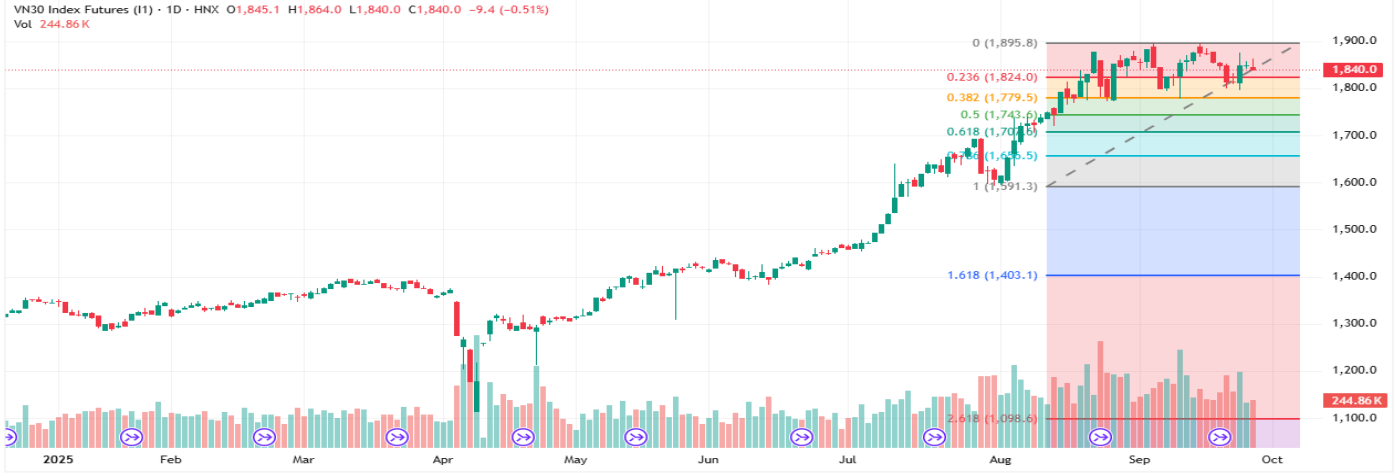
HĐTL chỉ số VN30

Index	Last	Chg.	Basis
4111FA000	1.840,0	-9,40	-11,12
4111FB000	1.840,3	-7,00	-10,82
VN30F2512	1.839,0	-8,80	-12,12
4111G3000	1.818,1	-6,50	-33,02

Dữ liệu được cập nhật lúc 17h hàng ngày

Đồ thị kỹ thuật chỉ số VN30F1M (Hàng ngày)

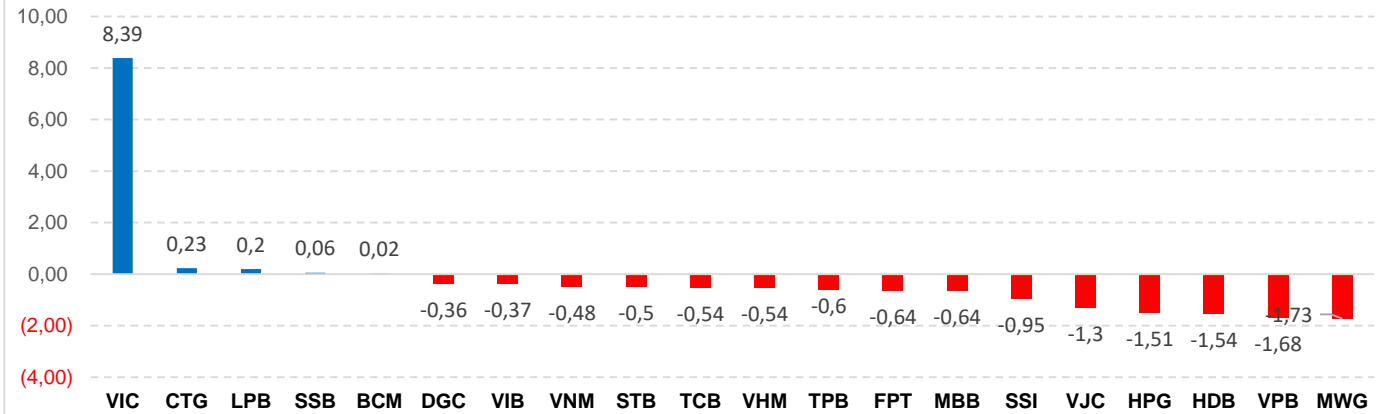
Created with TradingView.com, Sep 26, 2025 09:59 UTC



TradingView

Mã chỉ số	Ngày đáo hạn	Số ngày tới hạn	KLGD (HĐ)	KL mở (OI)	Giá đóng cửa	+/- (Điểm)	Giá lý thuyết tham khảo	Chênh lệch
VN30					1.851,12	-7,55		
4111FA000	16/10/2025	20	244.843	38.383	1.840,0	-9,4	1852,37	12,37
4111FB000	20/11/2025	55	555	638	1.840,3	-7,0	1854,66	14,36
VN30F2512	18/12/2025	83	220	1.432	1.839,0	-8,8	1856,50	17,50
4111G3000	19/03/2026	174	131	285	1.818,1	-6,5	1862,49	44,39

Top cổ phiếu ảnh hưởng đến chỉ số VN30 (Điểm)



Tuyên bố miễn trách nhiệm:

Bản quyền năm 2024 thuộc về Công ty CP Chứng khoán MB (MBS). Những thông tin sử dụng trong báo cáo được thu thập từ những nguồn đáng tin cậy và MBS không chịu trách nhiệm về tính chính xác của chúng. Quan điểm thể hiện trong báo cáo này là của (các) tác giả và không nhất thiết liên hệ với quan điểm chính thức của MBS. Không một thông tin cũng như ý kiến nào được viết ra nhằm mục đích quảng cáo hay khuyến nghị mua/bán bất kỳ chứng khoán nào. Báo cáo này không được phép sao chép, tái bản bởi bất kỳ cá nhân hoặc tổ chức nào khi chưa được phép của MBS.