

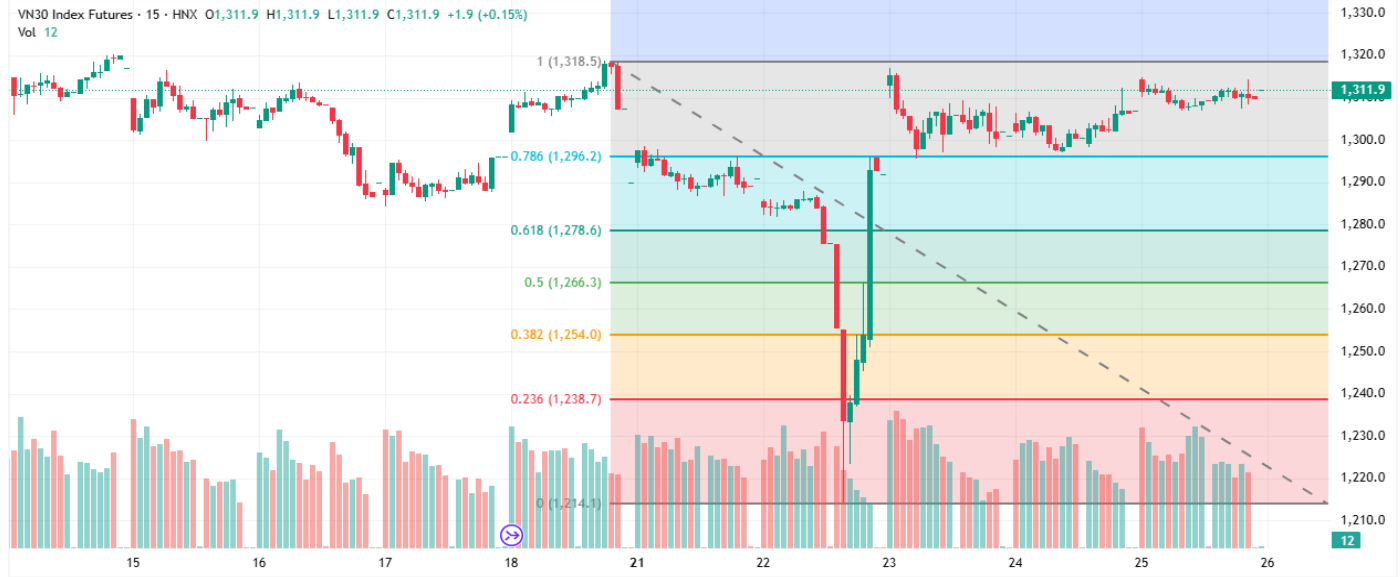
Chưa thoát khỏi xu thế giằng co

Chuyên viên phân tích
Nghiêm Phú Cường

cuong.nghiemp Phu@mbs.com.vn

Đồ thị kỹ thuật chỉ số VN30F1M (15 Phút)

Published on TradingView.com, Apr 25, 2025 10:07 UTC



TradingView

Nhận định thị trường

Kết thúc tuần, giao dịch phái sinh tăng 21,9 điểm lên 1.311,9 điểm với cả 5 phiên trong tuần đều tăng điểm. Các phiên giao dịch phần lớn giằng co trong phiên, tuy nhiên, phiên thứ Tư ngày 22/4 đã biến động cực mạnh, trong phiên giảm 70 điểm rồi tăng 80 điểm nhanh chóng trong thời gian ngắn. Nhà đầu tư nước ngoài bán ròng hơn 3.000 hợp đồng trong tuần. Thanh khoản giao dịch tăng hơn 70% so với tuần trước.

Basis tiếp tục chiết khấu -5,28 điểm. Trong khi đó, phái sinh đang nằm giữa hai đường EMA5 và EMA200 ở vùng 1.298 – 1.315 điểm, cho thấy tâm lý lưỡng lự, giằng co vẫn hiện hữu trên thị trường. Chiến lược trading trong biên phát huy lợi thế: LONG tại các vùng hỗ trợ, SHORT ở vùng cản. Cụ thể, chiến lược LONG nên được thực hiện tại vùng 1.295 – 1.300 điểm, cắt lỗ nếu chỉ số giảm xuống dưới 1.292 điểm; chiến lược SHORT nên được thực hiện tại vùng

Vùng Hỗ trợ/Kháng cự của chỉ số VN30F1M

Khung thời gian	15m	Daily
Tổng kết	LONG	SHORT
Hỗ trợ	1.295 - 1.300	1.310 - 1.315
Kháng cự	1.310 - 1.315	1.295 - 1.300

Chiến lược đầu tư

Chiến lược giao dịch trong ngày	Basis tiếp tục chiết khấu -5,28 điểm. Trong khi đó, phái sinh đang nằm giữa hai đường EMA5 và EMA200 ở vùng 1.298 – 1.315 điểm, cho thấy tâm lý lưỡng lự, giằng co vẫn hiện hữu trên thị trường. Chiến lược trading trong biên phát huy lợi thế: LONG tại các vùng hỗ trợ, SHORT ở vùng cản.
Chiến lược giao dịch ngắn hạn	LONG tại các nhịp điều chỉnh với kỳ vọng phái sinh tăng lên vùng 1.360 - 1.370 điểm.

Thị trường chứng khoán trong nước

Index	Last	Chg.	Chg. %
Vn-Index	1.229,23	5,88	0,48%
VN30	1.317,18	5,52	0,42%

Thị trường chứng khoán thế giới

Dow Jones	40.093,40	486,83	1,23%
S&P500	5.484,77	108,91	2,03%
S&P 500 VIX	26,38	-0,09	-0,34%
Nikkei 225	35.721,50	682,35	1,95%
Kospi	2.546,30	23,97	0,95%
Shanghai	3.295,06	-2,23	-0,07%
Hang Seng	21.980,74	70,98	0,32%
FTSE 100	8.410,85	3,41	0,04%
DAX	22.248,50	179,13	0,81%
CAC 40	7.558,04	55,26	0,74%

Thị trường hàng hóa

Vàng	3.308,76	-39,84	-1,19%
Dầu WTI	62,43	-0,36	-0,57%
Dầu Brent	66,15	-0,40	-0,60%

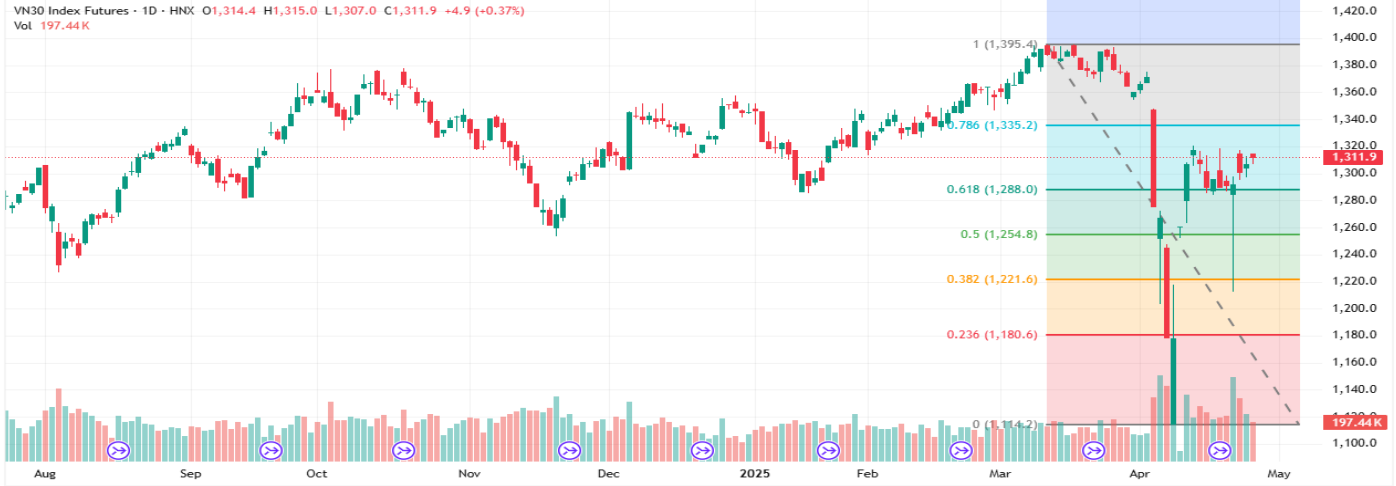
HĐTL chỉ số VN30

Index	Last	Chg.	Basis
VN30F2505	1.311,9	4,90	-5,28
VN30F2506	1.311,0	8,00	-6,18
VN30F2509	1.314,1	3,70	-3,08
VN30F2512	1.318,2	5,20	1,02

Dữ liệu được cập nhật lúc 17h hàng ngày

Đồ thị kỹ thuật chỉ số VN30F1M (Hàng ngày)

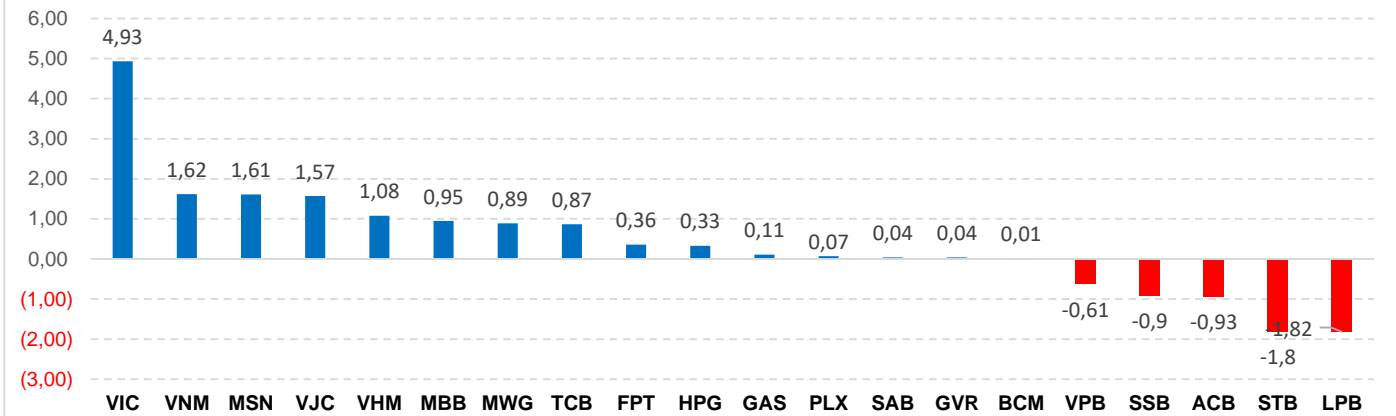
Published on TradingView.com, Apr 25, 2025 10:10 UTC



TradingView

Mã chỉ số	Ngày đáo hạn	Số ngày tới hạn	KLGD (HĐ)	KL mở (OI)	Giá đóng cửa	+/- (Điểm)	Giá lý thuyết tham khảo	Chênh lệch
VN30					1.317,18	5,52		
VN30F2505	15/05/2025	20	197.266	43.982	1.311,9	4,9	1318,07	6,17
VN30F2506	19/06/2025	55	280	1.217	1.311,0	8,0	1319,70	8,70
VN30F2509	18/09/2025	146	87	530	1.314,1	3,7	1323,96	9,86
VN30F2512	18/12/2025	237	91	92	1.318,2	5,2	1328,23	10,03

Top cổ phiếu ảnh hưởng đến chỉ số VN30 (Điểm)



Tuyên bố miễn trách nhiệm:

Bản quyền năm 2024 thuộc về Công ty CP Chứng khoán MB (MBS). Những thông tin sử dụng trong báo cáo được thu thập từ những nguồn đáng tin cậy và MBS không chịu trách nhiệm về tính chính xác của chúng. Quan điểm thể hiện trong báo cáo này là của (các) tác giả và không nhất thiết liên hệ với quan điểm chính thức của MBS. Không một thông tin cũng như ý kiến nào được viết ra nhằm mục đích quảng cáo hay khuyến nghị mua/bán bất kỳ chứng khoán nào. Báo cáo này không được phép sao chép, tái bản bởi bất kỳ cá nhân hoặc tổ chức nào khi chưa được phép của MBS.